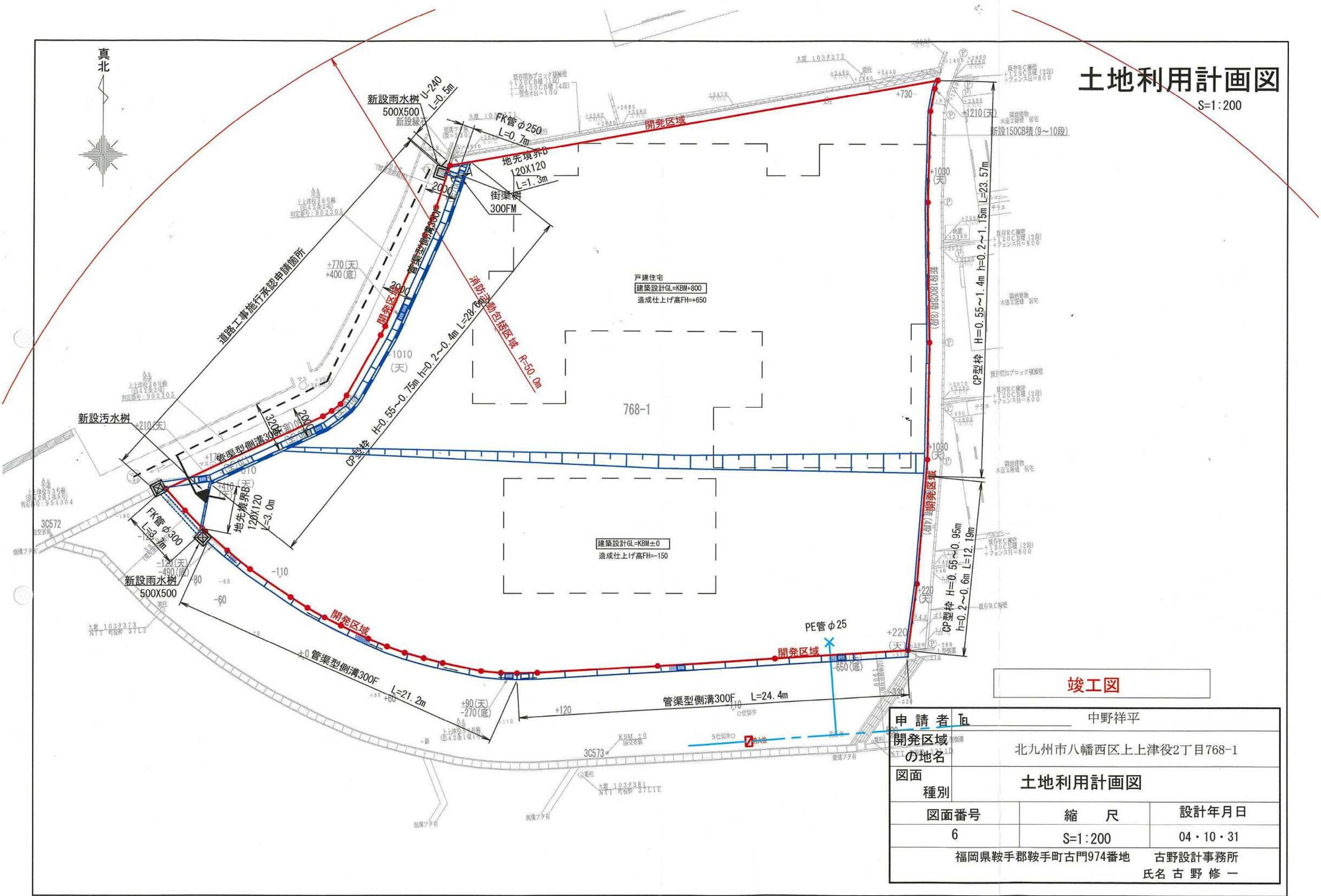


土地利用計画図

S=1:200



竣工図

申請者	中野祥平	
開発区域の地名	北九州市八幡西区上上津役2丁目768-1	
図面種別	土地利用計画図	
図面番号	縮尺	設計年月日
6	S=1:200	04・10・31
福岡県鞍手郡鞍手町古門974番地 古野設計事務所 氏名 古野修一		