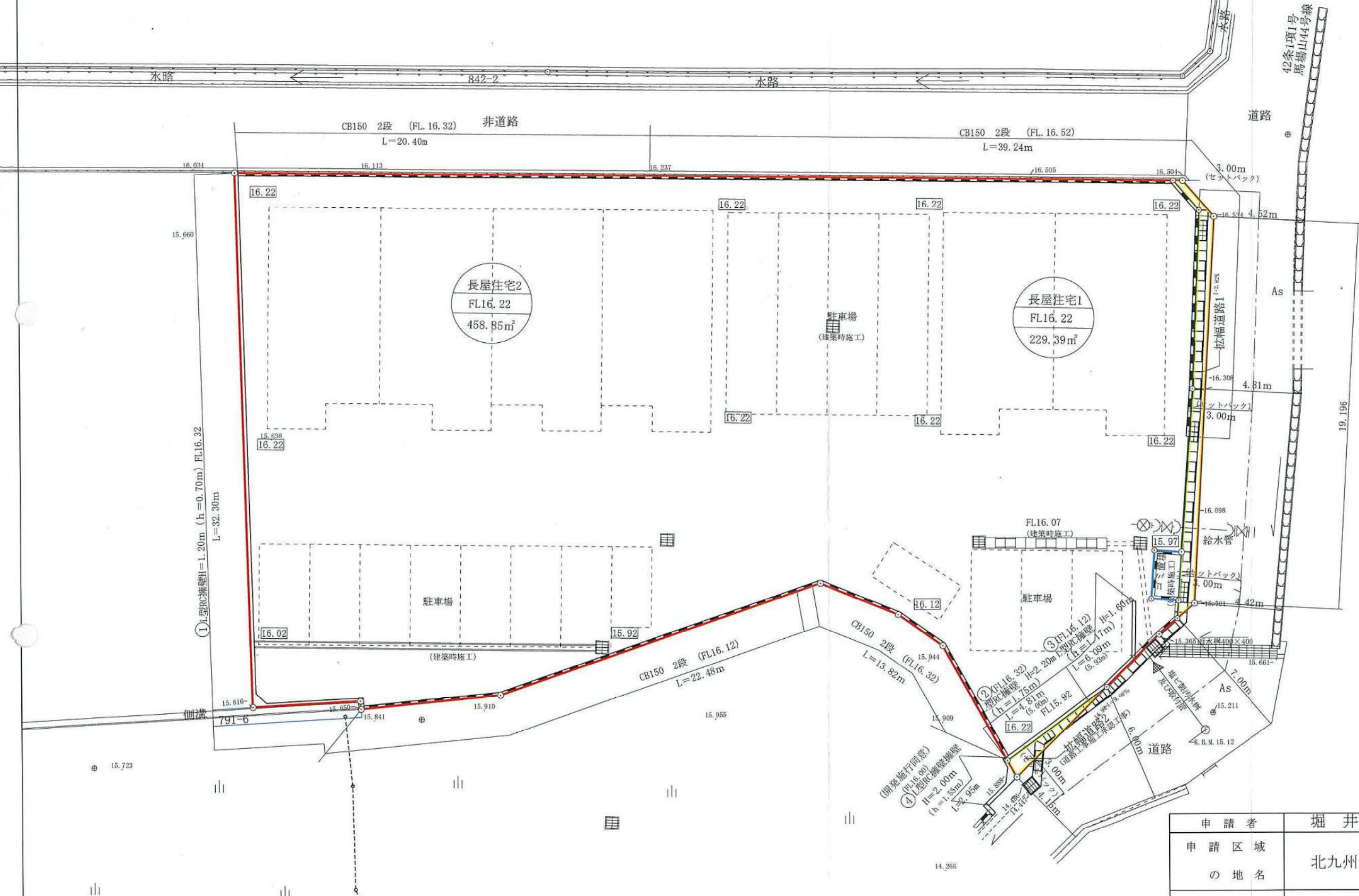
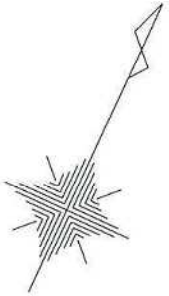


土地利用計画平面図 S=1/200



土地利用集計表					
種別	面積 (㎡)	比率 (%)	管理者	適用	備考
道路	17.62㎡	1.52	北九州市		
宅地	1140.03㎡	98.20	開発者		
ゴミ置場	3.24㎡	0.28	開発者		
開発区域	1160.89㎡	100.0			

① 長屋住宅2
FL16.22
458.85㎡
② 長屋住宅1
FL16.22
229.39㎡
③ 駐車場
3.24㎡
④ 延床面積

申請者	堀井 祐二		
申請区域 の地名	北九州市八幡西区馬場山緑790番1		
図面種別	土地利用計画平面図 竣工		
図面番号	縮尺	設計年月日	
⑦	1/250	令和 4年 11月 9日	
設計者	鶴丸土地家屋調査士事務所 代表者 鶴丸 政勝 093-692-8033		