

レギュラーガソリンの店頭小売価格の推移

| | H21年 | | | | | | | | | | | | H22年 | | | | | | | | | | | | H23年 | | | | | | | | | | | | H24年 | | | | | | | | | | | | |
|-----|------|-----|-----|-----|-----|-----|-----|-----|-----|-----|-----|-----|------|-----|-----|-----|-----|-----|-----|-----|-----|-----|-----|-----|------|-----|-----|-----|-----|-----|-----|-----|-----|-----|-----|-----|------|-----|-----|-----|-----|-----|-----|-----|-----|-----|-----|-----|-----|
| | 4月 | 5月 | 6月 | 7月 | 8月 | 9月 | 10月 | 11月 | 12月 | 1月 | 2月 | 3月 | 4月 | 5月 | 6月 | 7月 | 8月 | 9月 | 10月 | 11月 | 12月 | 1月 | 2月 | 3月 | 4月 | 5月 | 6月 | 7月 | 8月 | 9月 | 10月 | 11月 | 12月 | 1月 | 2月 | 3月 | 4月 | 5月 | 6月 | 7月 | 8月 | 9月 | 10月 | 11月 | 12月 | 1月 | 2月 | 3月 | |
| 全国 | 114 | 117 | 121 | 125 | 126 | 129 | 129 | 127 | 127 | 126 | 129 | 130 | 133 | 139 | 138 | 136 | 134 | 133 | 132 | 132 | 133 | 136 | 138 | 147 | 152 | 152 | 147 | 149 | 151 | 147 | 143 | 143 | 144 | 143 | 143 | 153 | 158 | 152 | 144 | 139 | 141 | 148 | 148 | 146 | 147 | 150 | 154 | 156 | |
| 長崎県 | 121 | 123 | 126 | 129 | 129 | 133 | 133 | 132 | 132 | 133 | 134 | 135 | 138 | 144 | 144 | 141 | 140 | 138 | 137 | 137 | 138 | 141 | 144 | 153 | 155 | 157 | 153 | 153 | 156 | 154 | 153 | 152 | 152 | 151 | 150 | 157 | 165 | 161 | 153 | 147 | 148 | 154 | 155 | 154 | 155 | 157 | 160 | 162 | |
| 本土 | 116 | 118 | 121 | 125 | 126 | 131 | 130 | 130 | 129 | 130 | 133 | 133 | 135 | 141 | 142 | 139 | 136 | 135 | 134 | 134 | 137 | 141 | 150 | 151 | 153 | 149 | 149 | 153 | 151 | 150 | 149 | 147 | 146 | 155 | 163 | 158 | 149 | 145 | 147 | 154 | 153 | 151 | 153 | 155 | 160 | 160 | | | |
| 離島 | 145 | 148 | 152 | 154 | 155 | 155 | 156 | 156 | 156 | 156 | 159 | 159 | 167 | 167 | 167 | 166 | 165 | 164 | 164 | 164 | 164 | 167 | 168 | 175 | 181 | 174 | 174 | 174 | 173 | 173 | 173 | 171 | 171 | 171 | 171 | 171 | 173 | 179 | 185 | 174 | 169 | 169 | 173 | 174 | 173 | 172 | 176 | 180 | |
| 下五島 | 149 | 154 | 154 | 154 | 154 | 154 | 159 | 159 | 159 | 160 | 160 | 164 | 164 | 164 | 164 | 164 | 164 | 164 | 164 | 164 | 164 | 169 | 174 | 181 | 174 | 174 | 174 | 174 | 174 | 174 | 174 | 174 | 174 | 174 | 174 | 174 | 174 | 174 | 174 | 174 | 174 | 174 | 174 | 174 | 177 | 177 | | | |
| 上五島 | 142 | 147 | 154 | 152 | 152 | 160 | 152 | 152 | 152 | 152 | 152 | 155 | 161 | 161 | 161 | 161 | 161 | 161 | 161 | 161 | 161 | 161 | 161 | 161 | 161 | 161 | 168 | 168 | 168 | 168 | 168 | 168 | 168 | 168 | 168 | 168 | 168 | 168 | 168 | 168 | 168 | 168 | 168 | 168 | 168 | 168 | 168 | 168 | |
| 壱岐 | 143 | 147 | 151 | 156 | 156 | 157 | 155 | 155 | 155 | 155 | 158 | 158 | 158 | 168 | 167 | 167 | 164 | 161 | 161 | 161 | 161 | 165 | 167 | 173 | 180 | 172 | 172 | 172 | 172 | 172 | 170 | 170 | 170 | 170 | 170 | 170 | 174 | 183 | 172 | 166 | 166 | 171 | 171 | 171 | 171 | 171 | 174 | 180 | |
| 対馬 | 146 | 146 | 151 | 153 | 156 | 154 | 156 | 156 | 157 | 157 | 162 | 162 | 162 | 170 | 170 | 170 | 170 | 170 | 170 | 168 | 168 | 168 | 171 | 170 | 176 | 182 | 178 | 177 | 177 | 177 | 177 | 177 | 177 | 173 | 172 | 173 | 173 | 181 | 186 | 178 | 174 | 174 | 174 | 176 | 174 | 174 | 173 | 178 | 181 |

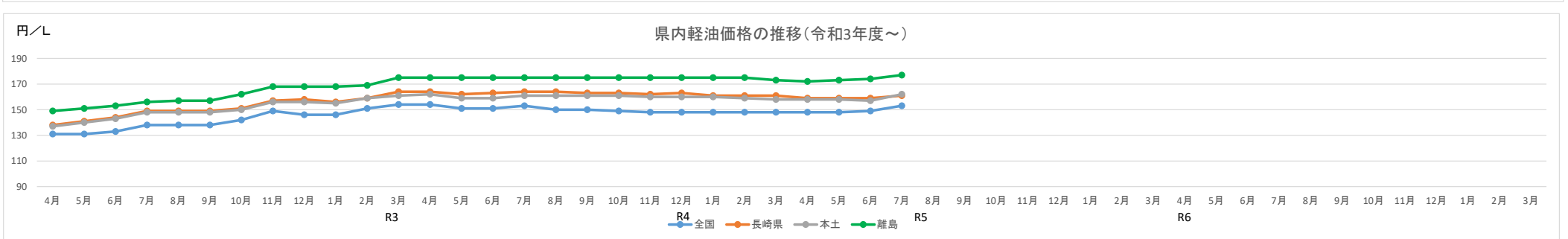
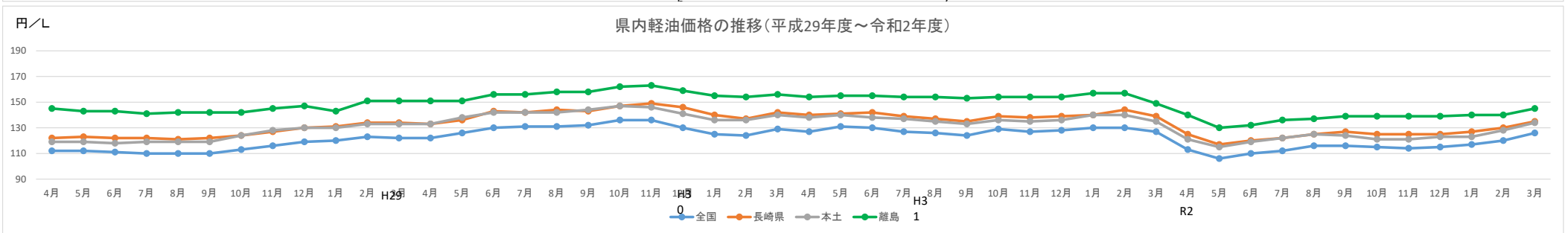
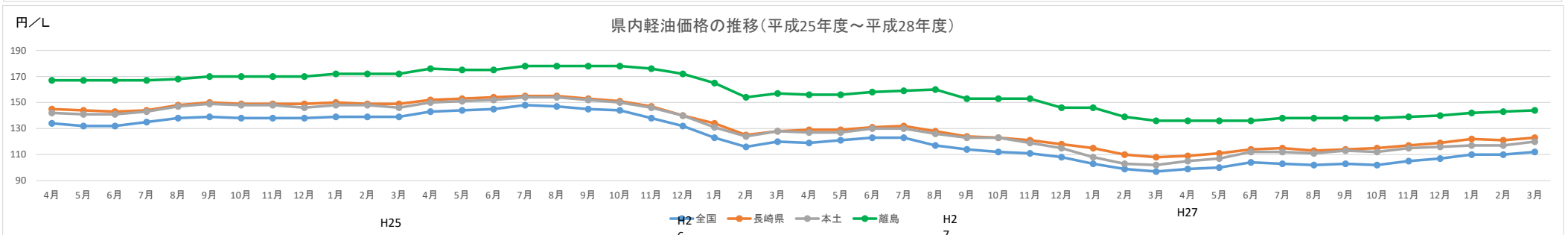
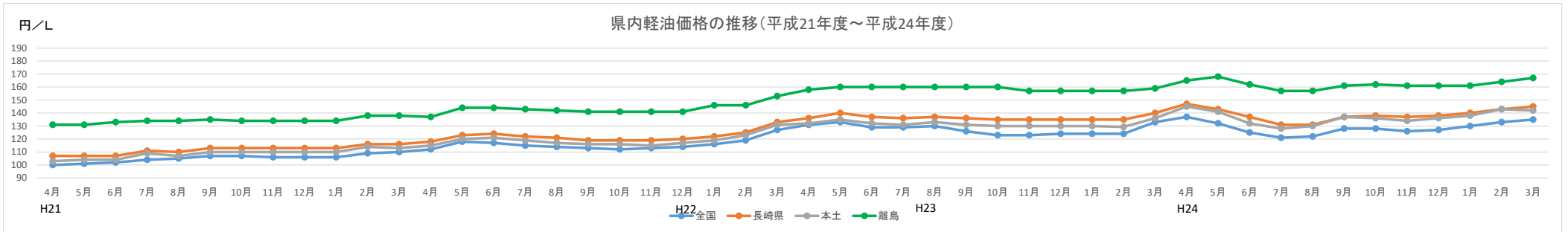
| | | | | | | | | | | | | | | | | | | | | | | | | | | | | | | | | | | | | | | | | | | | | | | | | | | |
|---------|------|------|------|------|------|------|------|------|------|------|------|------|------|------|------|------|------|------|------|------|------|------|------|------|------|------|------|------|------|------|------|------|------|------|------|------|------|------|------|------|------|------|------|------|------|------|------|------|----|----|
| 原油価格(円) | 53.8 | 53.8 | 53.8 | 53.8 | 53.8 | 53.8 | 53.8 | 53.8 | 53.8 | 53.8 | 53.8 | 53.8 | 53.8 | 53.8 | 53.8 | 53.8 | 53.8 | 53.8 | 53.8 | 53.8 | 53.8 | 53.8 | 53.8 | 53.8 | 53.8 | 53.8 | 53.8 | 53.8 | 53.8 | 53.8 | 53.8 | 53.8 | 53.8 | 53.8 | 53.8 | 53.8 | 53.8 | 53.8 | 53.8 | 53.8 | 53.8 | 53.8 | 53.8 | 53.8 | 53.8 | 53.8 | 53.8 | 53.8 | | |
| 消費税内税表示 | 5% | 5% | 5% | 5% | 5% | 5% | 5% | 5% | 5% | 5% | 5% | 5% | 5% | 5% | 5% | 5% | 5% | 5% | 5% | 5% | 5% | 5% | 5% | 5% | 5% | 5% | 5% | 5% | 5% | 5% | 5% | 5% | 5% | 5% | 5% | 5% | 5% | 5% | 5% | 5% | 5% | 5% | 5% | 5% | 5% | 5% | 5% | 5% | 5% | 5% |

| | H25年 | | | | | | | | | | | | H26年 | | | | | | | | | | | | H27年 | | | | | | | | | | | | H28年 | | | | | | | | | | | | | | | |
|-----|------|-----|-----|-----|-----|-----|-----|-----|-----|-----|-----|-----|------|-----|-----|-----|-----|-----|-----|-----|-----|-----|-----|-----|------|-----|-----|-----|-----|-----|-----|-----|-----|-----|-----|-----|------|-----|-----|-----|-----|-----|-----|-----|-----|-----|-----|-----|-----|-----|-----|-----|
| | 4月 | 5月 | 6月 | 7月 | 8月 | 9月 | 10月 | 11月 | 12月 | 1月 | 2月 | 3月 | 4月 | 5月 | 6月 | 7月 | 8月 | 9月 | 10月 | 11月 | 12月 | 1月 | 2月 | 3月 | 4月 | 5月 | 6月 | 7月 | 8月 | 9月 | 10月 | 11月 | 12月 | 1月 | 2月 | 3月 | 4月 | 5月 | 6月 | 7月 | 8月 | 9月 | 10月 | 11月 | 12月 | 1月 | 2月 | 3月 | | | | |
| 全国 | 155 | 152 | 152 | 155 | 160 | 161 | 160 | 158 | 158 | 159 | 158 | 159 | 164 | 165 | 167 | 170 | 169 | 167 | 165 | 159 | 152 | 143 | 135 | 140 | 139 | 142 | 145 | 145 | 138 | 135 | 134 | 132 | 126 | 119 | 114 | 112 | 117 | 119 | 124 | 124 | 122 | 123 | 123 | 126 | 128 | 131 | 131 | 134 | | | | |
| 長崎県 | 161 | 160 | 159 | 161 | 166 | 168 | 167 | 167 | 166 | 167 | 166 | 165 | 171 | 172 | 173 | 175 | 174 | 173 | 171 | 166 | 160 | 151 | 142 | 147 | 148 | 151 | 151 | 146 | 143 | 142 | 140 | 135 | 128 | 122 | 121 | 125 | 127 | 132 | 132 | 130 | 131 | 132 | 135 | 136 | 139 | 139 | 140 | | | | | |
| 本土 | 159 | 158 | 158 | 160 | 165 | 167 | 166 | 166 | 165 | 166 | 166 | 164 | 169 | 170 | 172 | 174 | 173 | 171 | 169 | 165 | 158 | 147 | 139 | 145 | 144 | 145 | 148 | 148 | 144 | 139 | 139 | 136 | 131 | 123 | 118 | 116 | 120 | 122 | 128 | 128 | 128 | 130 | 130 | 130 | 133 | 134 | 136 | 135 | 138 | | | |
| 離島 | 180 | 180 | 180 | 180 | 182 | 185 | 185 | 185 | 185 | 186 | 185 | 185 | 190 | 190 | 190 | 194 | 194 | 194 | 194 | 191 | 188 | 180 | 169 | 171 | 171 | 171 | 174 | 175 | 175 | 168 | 168 | 168 | 161 | 161 | 154 | 149 | 149 | 150 | 151 | 154 | 153 | 153 | 153 | 154 | 156 | 158 | 159 | 160 | | | | |
| 下五島 | 177 | 177 | 177 | 177 | 182 | 182 | 182 | 182 | 182 | 182 | 182 | 182 | 187 | 187 | 187 | 192 | 192 | 192 | 192 | 188 | 183 | 173 | 166 | 166 | 166 | 166 | 166 | 166 | 166 | 166 | 166 | 166 | 166 | 166 | 165 | 165 | 165 | 161 | 161 | 155 | 144 | 149 | 149 | 149 | 149 | 149 | 149 | 149 | 149 | 154 | 154 | 154 |
| 上五島 | 181 | 181 | 181 | 181 | 186 | 186 | 186 | 186 | 186 | 186 | 186 | 186 | 191 | 191 | 191 | 195 | 195 | 195 | 195 | 195 | 195 | 195 | 195 | 195 | 195 | 195 | 195 | 195 | 195 | 195 | 195 | 195 | 195 | 195 | 195 | 195 | 195 | 195 | 195 | 195 | 195 | 195 | 195 | 195 | 195 | 195 | 195 | 195 | 195 | 195 | | |
| 壱岐 | 180 | 180 | 180 | 180 | 185 | 185 | 185 | 185 | 185 | 185 | 185 | 185 | 191 | 190 | 190 | 190 | 193 | 193 | 193 | 190 | 188 | 182 | 170 | 180 | 179 | 178 | 178 | 178 | 172 | 170 | 170 | 170 | 161 | 156 | 152 | 152 | 152 | 152 | 152 | 152 | 152 | 152 | 152 | 152 | 152 | 156 | 158 | 161 | 161 | 161 | | |
| 対馬 | 182 | 182 | 182 | 182 | 182 | 187 | 187 | 187 | 187 | 188 | 187 | 187 | 192 | 192 | 192 | 192 | 197 | 197 | 197 | 197 | 194 | 191 | 185 | 170 | 170 | 170 | 170 | 176 | 176 | 181 | 168 | 168 | 168 | 163 | 163 | 155 | 151 | 151 | 148 | 148 | 157 | 157 | 157 | 157 | 156 | 157 | 157 | 162 | 163 | | | |

| | | | | | | | | | | | | | | | | | | | | | | | | | | | | | | | | | | | | | | | | | | | | | | | | | | | |
|---------|------|------|------|------|------|------|------|------|------|------|------|------|------|------|------|------|------|------|------|------|------|------|------|------|------|------|------|------|------|------|------|------|------|------|------|------|------|------|------|------|------|------|------|------|------|------|------|------|------|----|----|
| 原油価格(円) | 53.8 | 53.8 | 53.8 | 53.8 | 53.8 | 53.8 | 53.8 | 53.8 | 53.8 | 53.8 | 53.8 | 53.8 | 53.8 | 53.8 | 53.8 | 53.8 | 53.8 | 53.8 | 53.8 | 53.8 | 53.8 | 53.8 | 53.8 | 53.8 | 53.8 | 53.8 | 53.8 | 53.8 | 53.8 | 53.8 | 53.8 | 53.8 | 53.8 | 53.8 | 53.8 | 53.8 | 53.8 | 53.8 | 53.8 | 53.8 | 53.8 | 53.8 | 53.8 | 53.8 | 53.8 | 53.8 | 53.8 | 53.8 | 53.8 | | |
| 消費税内税表示 | 5% | 5% | 5% | 5% | 5% | 5% | 5% | 5% | 5% | 5% | 5% | 5% | 8% | 8% | 8% | 8% | 8% | 8% | 8% | 8% | 8% | 8% | 8% | 8% | 8% | 8% | 8% | 8% | 8% | 8% | 8% | 8% | 8% | 8% | 8% | 8% | 8% | 8% | 8% | 8% | 8% | 8% | 8% | 8% | 8% | 8% | 8% | 8% | 8% | 8% | 8% |

| | H29年 | | | | | | | | | | | | H30年 | | | | | | | | | | | | H31年 | | | | | | | | | | | | R2年 | | | | | | | | | | | |
|-----|------|-----|-----|-----|-----|-----|-----|-----|-----|-----|-----|-----|------|-----|-----|-----|-----|-----|-----|-----|-----|-----|-----|-----|------|-----|-----|-----|-----|-----|-----|-----|-----|-----|-----|-----|-----|-----|-----|-----|-----|-----|-----|-----|-----|-----|-----|-----|
| | 4月 | 5月 | 6月 | 7月 | 8月 | 9月 | 10月 | 11月 | 12月 | 1月 | 2月 | 3月 | 4月 | 5月 | 6月 | 7月 | 8月 | 9月 | 10月 | 11月 | 12月 | 1月 | 2月 | 3月 | 4月 | 5月 | 6月 | 7月 | 8月 | 9月 | 10月 | 11月 | 12月 | 1月 | 2月 | 3月 | 4月 | 5月 | 6月 | 7月 | 8月 | 9月 | 10月 | 11月 | 12月 | 1月 | 2月 | 3月 |
| 全国 | 134 | 133 | 132 | 130 | 131 | 131 | 135 | 138 | 141 | 142 | 145 | 144 | 143 | 147 | 152 | 152 | 152 | 153 | 158 | 158 | 149 | 144 | 143 | 145 | 146 | 150 | 149 | 146 | 145 | 143 | 148 | 147 | 148 | 150 | 150 | 146 | 132 | 125 | 129 | 132 | 136 | 136 | 134 | 133 | 134 | 137 | 140 | 146 |
| 長崎県 | 141 | 141 | 140 | 139 | 139 | 139 | 142 | 145 | 148 | 149 | 152 | 152 | 151 | 154 | 161 | 161 | 162 | 162 | 166 | 168 | 164 | 158 | 155 | 157 | 158 | 159 | 160 | 158 | 157 | 154 | 158 | 157 | 158 | 159 | 163 | 159 | 144 | 136 | 139 | 141 | 145 | 146 | 144 | 143 | 143 | 145 | 148 | 153 |
| 本土 | 138 | 138 | 137 | 136 | 136 | 136 | 144 | 146 | 148 | 148 | 151 | 151 | 151 | 156 | 160 | 161 | 161 | 163 | 167 | 167 | 160 | 154 | 154 | 155 | 156 | 159 | 156 | 155 | 154 | 155 | 159 | 159 | 154 | 140 | 134 | 138 | 141 | 145 | 143 | 140 | 139 | 142 | 142 | 146 | 152 | | | |
| 離島 | 162 | 160 | 160 | 158 | 158 | 160 | 160 | 163 | 165 | 164 | 168 | 168 | 168 | 173 | 173 | 175 | 175 | 179 | 180 | 174 | 171 | 169 | 169 | 170 | 171 | 171 | 170 | 170 | 172 | 172 | 172 | 175 | 176 | 165 | 155 | 145 | 147 | 151 | 154 | 149 | 147 | 147 | 147 | 148 | 148 | 154 | | |
| 下五島 | 154 | 154 | 154 | 154 | 154 | 154 | 154 | 159 | 159 | 159 | 164 | 164 | 164 | 164 | 169 | 169 | 174 | 174 | 180 | 180 | 174 | 174 | 168 | 168 | 169 | 169 | 169 | 169 | 169 | 169 | 170 | 172 | 172 | 178 | 178 | 172 | 165 | 158 | 158 | 158 | 158 | 160 | 160 | 163 | 163 | 163 | 163 | 168 |
| 上五島 | 158 | 158 | 158 | 158 | 158 | 158 | 158 | 163 | 163 | 163 | 168 | 168 | 168 | 168 | 174 | 174 | 179 | 179 | 187 | 187 | 182 | 181 | 181 | 181 | 181 | 181 | 181 | 181 | 181 | 176 | 179 | 179 | 179 | 170 | 185 | 175 | 168 | 158 | 158 | 164 | 164 | 169 | 169 | 169 | 169 | 174 | 175 | |
| 壱岐 | 163 | 157 | 155 | 149 | 149 | 155 | 155 | 156 | 160 | 157 | 160 | 160 | 160 | 166 | 166 | 166 | 167 | 173 | 175 | 172 | 163 | 163 | 163 | 165 | 167 | 166 | 166 | 166 | 165 | 168 | 169 | 170 | 175 | 175 | 167 | 162 | 151 | 153 | 154 | 157 | 159 | 159 | 159 | 162 | 163 | 169 | | |
| 対馬 | 167 | 166 | 167 | 167 | 167 | 16 | | | | | | | | | | | | | | | | | | | | | | | | | | | | | | | | | | | | | | | | | | |

軽油の店頭小売価格の推移



灯油の店頭小売価格の推移

| | H21年 | | | | | | | | | | | | H22年 | | | | | | | | | | | | H23年 | | | | | | | | | | | | H24年 | | | | | | | | | | | |
|-----|-------|-------|-------|-------|-------|-------|-------|-------|-------|-------|-------|-------|-------|-------|-------|-------|-------|-------|-------|-------|-------|-------|-------|-------|-------|-------|-------|-------|-------|-------|-------|-------|-------|-------|-------|-------|-------|-------|-------|-------|-------|-------|-------|-------|-------|-------|-------|-------|
| | 4月 | 5月 | 6月 | 7月 | 8月 | 9月 | 10月 | 11月 | 12月 | 1月 | 2月 | 3月 | 4月 | 5月 | 6月 | 7月 | 8月 | 9月 | 10月 | 11月 | 12月 | 1月 | 2月 | 3月 | 4月 | 5月 | 6月 | 7月 | 8月 | 9月 | 10月 | 11月 | 12月 | 1月 | 2月 | 3月 | 4月 | 5月 | 6月 | 7月 | 8月 | 9月 | 10月 | 11月 | 12月 | 1月 | 2月 | 3月 |
| 全国 | 1,134 | 1,142 | 1,153 | 1,193 | 1,205 | 1,242 | 1,244 | 1,237 | 1,254 | 1,261 | 1,318 | 1,318 | 1,337 | 1,434 | 1,427 | 1,416 | 1,406 | 1,396 | 1,386 | 1,385 | 1,401 | 1,476 | 1,544 | 1,637 | 1,694 | 1,716 | 1,687 | 1,677 | 1,675 | 1,634 | 1,596 | 1,587 | 1,605 | 1,605 | 1,618 | 1,730 | 1,767 | 1,718 | 1,645 | 1,590 | 1,592 | 1,651 | 1,652 | 1,631 | 1,671 | 1,759 | 1,821 | 1,806 |
| 長崎県 | 1,196 | 1,203 | 1,202 | 1,256 | 1,268 | 1,301 | 1,301 | 1,303 | 1,311 | 1,317 | 1,386 | 1,384 | 1,411 | 1,507 | 1,511 | 1,510 | 1,490 | 1,483 | 1,471 | 1,446 | 1,454 | 1,540 | 1,607 | 1,709 | 1,741 | 1,790 | 1,756 | 1,743 | 1,745 | 1,712 | 1,689 | 1,677 | 1,665 | 1,681 | 1,684 | 1,771 | 1,838 | 1,811 | 1,726 | 1,653 | 1,658 | 1,723 | 1,729 | 1,702 | 1,731 | 1,818 | 1,884 | 1,901 |
| 本土 | 1,143 | 1,148 | 1,153 | 1,192 | 1,213 | 1,254 | 1,251 | 1,244 | 1,260 | 1,261 | 1,329 | 1,327 | 1,350 | 1,452 | 1,455 | 1,447 | 1,432 | 1,425 | 1,416 | 1,381 | 1,389 | 1,476 | 1,551 | 1,660 | 1,696 | 1,738 | 1,694 | 1,677 | 1,680 | 1,655 | 1,635 | 1,620 | 1,605 | 1,625 | 1,627 | 1,731 | 1,782 | 1,742 | 1,673 | 1,610 | 1,622 | 1,689 | 1,685 | 1,650 | 1,682 | 1,761 | 1,859 | 1,849 |
| 離島 | 1,522 | 1,526 | 1,540 | 1,562 | 1,577 | 1,570 | 1,595 | 1,595 | 1,607 | 1,619 | 1,647 | 1,647 | 1,644 | 1,751 | 1,758 | 1,760 | 1,760 | 1,744 | 1,728 | 1,729 | 1,715 | 1,790 | 1,867 | 1,952 | 1,996 | 2,063 | 2,055 | 2,049 | 2,057 | 2,047 | 2,043 | 2,023 | 2,023 | 2,025 | 2,009 | 2,013 | 2,108 | 2,165 | 2,046 | 1,981 | 1,971 | 2,032 | 2,048 | 2,032 | 2,050 | 2,051 | 2,123 | 2,185 |
| 下五島 | 1,377 | 1,368 | 1,368 | 1,368 | 1,368 | 1,368 | 1,467 | 1,467 | 1,512 | 1,512 | 1,512 | 1,512 | 1,512 | 1,568 | 1,604 | 1,604 | 1,649 | 1,658 | 1,658 | 1,658 | 1,602 | 1,602 | 1,769 | 1,789 | 1,890 | 1,935 | 1,890 | 1,863 | 1,935 | 1,890 | 1,935 | 1,935 | 1,935 | 1,890 | 1,890 | 2,064 | 2,064 | 1,953 | 1,890 | 1,845 | 1,998 | 1,998 | 1,953 | 1,998 | 1,953 | 2,083 | 2,083 | |
| 上五島 | 1,700 | 1,700 | 1,700 | 1,620 | 1,700 | 1,700 | 1,700 | 1,700 | 1,700 | 1,700 | 1,700 | 1,700 | 1,700 | 1,710 | 1,700 | 1,700 | 1,700 | 1,700 | 1,700 | 1,710 | 1,700 | 1,800 | 1,800 | 1,980 | 2,000 | 2,100 | 2,100 | 2,100 | 2,100 | 2,100 | 2,100 | 2,100 | 2,100 | 2,100 | 2,100 | 2,100 | 2,100 | 1,998 | 1,900 | 1,900 | 1,900 | 1,900 | 1,900 | 1,900 | 1,900 | 2,100 | | |
| 壱岐 | 1,440 | 1,460 | 1,520 | 1,613 | 1,613 | 1,615 | 1,607 | 1,607 | 1,607 | 1,607 | 1,660 | 1,660 | 1,647 | 1,780 | 1,780 | 1,786 | 1,757 | 1,704 | 1,692 | 1,692 | 1,692 | 1,785 | 1,880 | 1,987 | 1,980 | 2,067 | 2,091 | 2,067 | 2,067 | 2,023 | 2,023 | 2,023 | 2,005 | 2,006 | 2,103 | 2,217 | 2,017 | 1,921 | 1,921 | 2,003 | 2,003 | 2,003 | 2,003 | 2,093 | 2,213 | | | |
| 対馬 | 1,640 | 1,640 | 1,620 | 1,620 | 1,638 | 1,632 | 1,632 | 1,632 | 1,638 | 1,638 | 1,710 | 1,646 | 1,710 | 1,858 | 1,858 | 1,858 | 1,858 | 1,858 | 1,819 | 1,819 | 1,819 | 1,915 | 1,942 | 2,016 | 2,082 | 2,133 | 2,115 | 2,115 | 2,115 | 2,115 | 2,115 | 2,055 | 2,055 | 2,061 | 2,061 | 2,073 | 2,147 | 2,203 | 2,154 | 2,129 | 2,127 | 2,127 | 2,174 | 2,157 | 2,181 | 2,215 | 2,255 | 2,255 |

| | H25年 | | | | | | | | | | | | H26年 | | | | | | | | | | | | H27年 | | | | | | | | | | | | H28年 | | | | | | | | | | | | |
|-----|-------|-------|-------|-------|-------|-------|-------|-------|-------|-------|-------|-------|-------|-------|-------|-------|-------|-------|-------|-------|-------|-------|-------|-------|-------|-------|-------|-------|-------|-------|-------|-------|-------|-------|-------|-------|-------|-------|-------|-------|-------|-------|-------|-------|-------|-------|-------|-------|-------|
| | 4月 | 5月 | 6月 | 7月 | 8月 | 9月 | 10月 | 11月 | 12月 | 1月 | 2月 | 3月 | 4月 | 5月 | 6月 | 7月 | 8月 | 9月 | 10月 | 11月 | 12月 | 1月 | 2月 | 3月 | 4月 | 5月 | 6月 | 7月 | 8月 | 9月 | 10月 | 11月 | 12月 | 1月 | 2月 | 3月 | 4月 | 5月 | 6月 | 7月 | 8月 | 9月 | 10月 | 11月 | 12月 | 1月 | 2月 | 3月 | |
| 全国 | 1,783 | 1,759 | 1,755 | 1,776 | 1,808 | 1,821 | 1,825 | 1,832 | 1,858 | 1,881 | 1,871 | 1,863 | 1,919 | 1,918 | 1,920 | 1,941 | 1,940 | 1,931 | 1,918 | 1,848 | 1,760 | 1,608 | 1,477 | 1,523 | 1,510 | 1,528 | 1,541 | 1,542 | 1,496 | 1,451 | 1,417 | 1,366 | 1,310 | 1,197 | 1,109 | 1,098 | 1,115 | 1,121 | 1,152 | 1,156 | 1,148 | 1,151 | 1,146 | 1,186 | 1,290 | 1,387 | 1,406 | 1,408 | |
| 長崎県 | 1,888 | 1,869 | 1,855 | 1,856 | 1,901 | 1,903 | 1,907 | 1,904 | 1,921 | 1,944 | 1,949 | 1,940 | 1,992 | 1,993 | 1,993 | 2,004 | 2,016 | 2,014 | 2,011 | 1,966 | 1,879 | 1,769 | 1,622 | 1,656 | 1,647 | 1,660 | 1,691 | 1,694 | 1,664 | 1,620 | 1,583 | 1,507 | 1,454 | 1,345 | 1,264 | 1,250 | 1,256 | 1,284 | 1,295 | 1,300 | 1,275 | 1,286 | 1,286 | 1,311 | 1,369 | 1,458 | 1,466 | 1,489 | |
| 本土 | 1,837 | 1,807 | 1,801 | 1,821 | 1,858 | 1,861 | 1,868 | 1,828 | 1,839 | 1,878 | 1,877 | 1,877 | 1,934 | 1,936 | 1,950 | 1,965 | 1,965 | 1,968 | 1,965 | 1,910 | 1,885 | 1,718 | 1,629 | 1,644 | 1,638 | 1,630 | 1,637 | 1,637 | 1,616 | 1,582 | 1,520 | 1,443 | 1,375 | 1,296 | 1,230 | 1,200 | 1,197 | 1,206 | 1,225 | 1,281 | 1,225 | 1,227 | 1,226 | 1,251 | 1,355 | 1,415 | 1,435 | 1,446 | |
| 離島 | 2,197 | 2,187 | 2,187 | 2,187 | 2,188 | 2,194 | 2,204 | 2,194 | 2,214 | 2,225 | 2,213 | 2,234 | 2,289 | 2,280 | 2,280 | 2,305 | 2,325 | 2,325 | 2,314 | 2,281 | 2,201 | 2,075 | 1,911 | 1,958 | 1,956 | 1,952 | 1,982 | 1,992 | 1,991 | 1,912 | 1,921 | 1,921 | 1,921 | 1,805 | 1,776 | 1,648 | 1,586 | 1,584 | 1,571 | 1,566 | 1,615 | 1,604 | 1,615 | 1,615 | 1,632 | 1,677 | 1,719 | 1,741 | 1,752 |
| 下五島 | 2,083 | 2,038 | 2,038 | 2,038 | 2,093 | 2,093 | 2,138 | 2,093 | 2,183 | 2,183 | 2,138 | 2,183 | 2,239 | 2,239 | 2,239 | 2,288 | 2,324 | 2,324 | 2,279 | 2,252 | 2,101 | 1,968 | 1,847 | 1,847 | 1,847 | 1,847 | 1,847 | 1,886 | 1,931 | 1,828 | 1,828 | 1,828 | 1,753 | 1,753 | 1,595 | 1,482 | 1,482 | 1,482 | 1,482 | 1,437 | 1,482 | 1,482 | 1,482 | 1,576 | 1,576 | 1,576 | 1,576 | | |
| 上五島 | 2,200 | 2,200 | 2,200 | 2,200 | 2,100 | 2,100 | 2,100 | 2,100 | 2,100 | 2,100 | 2,100 | 2,100 | 2,200 | 2,200 | 2,200 | 2,304 | 2,304 | 2,304 | 2,304 | 2,200 | 2,100 | 1,900 | 1,800 | 1,800 | 1,800 | 1,800 | 1,800 | 1,890 | 1,890 | 1,890 | 1,890 | 1,890 | 1,700 | 1,650 | 1,550 | 1,550 | 1,550 | 1,550 | 1,550 | 1,548 | 1,548 | 1,548 | 1,548 | 1,548 | 1,548 | 1,548 | 1,548 | | |
| 壱岐 | 2,213 | 2,213 | 2,213 | 2,213 | 2,213 | 2,237 | 2,237 | 2,237 | 2,237 | 2,203 | 2,203 | 2,237 | 2,326 | 2,290 | 2,290 | 2,290 | 2,333 | 2,333 | 2,333 | 2,281 | 2,251 | 2,140 | 1,899 | 1,088 | 2,079 | 2,061 | 2,061 | 2,061 | 2,014 | 1,969 | 1,969 | 1,969 | 1,811 | 1,719 | 1,638 | 1,638 | 1,629 | 1,629 | 1,629 | 1,629 | 1,629 | 1,629 | 1,629 | 1,697 | 1,697 | 1,872 | 1,827 | 1,827 | |
| 対馬 | 2,255 | 2,255 | 2,255 | 2,255 | 2,255 | 2,249 | 2,249 | 2,249 | 2,249 | 2,315 | 2,309 | 2,309 | 2,327 | 2,327 | 2,327 | 2,327 | 2,327 | 2,327 | 2,327 | 2,269 | 2,161 | 1,999 | 1,999 | 1,999 | 1,999 | 1,999 | 2,051 | 2,051 | 2,051 | 2,051 | 1,937 | 1,961 | 1,961 | 1,871 | 1,871 | 1,723 | 1,633 | 1,633 | 1,629 | 1,598 | 1,585 | 1,717 | 1,716 | 1,717 | 1,717 | 1,773 | 1,770 | 1,858 | 1,887 |

| | H29年 | | | | | | | | | | | | H30年 | | | | | | | | | | | | H31年 | | | | | | | | | | | | R2年 | | | | | | | | | | | |
|-----|-------|-------|-------|-------|-------|-------|-------|-------|-------|-------|-------|-------|-------|-------|-------|-------|-------|-------|-------|-------|-------|-------|-------|-------|-------|-------|-------|-------|-------|-------|-------|-------|-------|-------|-------|-------|-------|-------|-------|-------|-------|-------|-------|-------|-------|-------|-------|-------|
| | 4月 | 5月 | 6月 | 7月 | 8月 | 9月 | 10月 | 11月 | 12月 | 1月 | 2月 | 3月 | 4月 | 5月 | 6月 | 7月 | 8月 | 9月 | 10月 | 11月 | 12月 | 1月 | 2月 | 3月 | 4月 | 5月 | 6月 | 7月 | 8月 | 9月 | 10月 | 11月 | 12月 | 1月 | 2月 | 3月 | 4月 | 5月 | 6月 | 7月 | 8月 | 9月 | 10月 | 11月 | 12月 | 1月 | 2月 | 3月 |
| 全国 | 1,399 | 1,393 | 1,381 | 1,371 | 1,369 | 1,369 | 1,398 | 1,456 | 1,513 | 1,525 | 1,586 | 1,585 | 1,579 | 1,606 | 1,667 | 1,670 | 1,675 | 1,685 | 1,751 | 1,779 | 1,687 | 1,614 | 1,595 | 1,613 | 1,622 | 1,674 | 1,665 | 1,642 | 1,637 | 1,619 | 1,665 | 1,650 | 1,656 | 1,685 | 1,693 | 1,649 | 1,465 | 1,369 | 1,390 | 1,415 | 1,459 | 1,461 | 1,448 | 1,422 | 1,428 | 1,455 | 1,499 | 1,584 |
| 長崎県 | 1,488 | 1,492 | 1,480 | 1,481 | 1,459 | 1,479 | 1,480 | 1,550 | 1,602 | 1,622 | 1,691 | 1,681 | 1,665 | 1,680 | 1,764 | 1,764 | 1,795 | 1,779 | 1,830 | 1,907 | 1,862 | 1,758 | 1,716 | 1,723 | 1,747 | 1,752 | 1,775 | 1,752 | 1,752 | 1,730 | 1,745 | 1,740 | 1,753 | 1,771 | 1,834 | 1,767 | 1,551 | 1,460 | 1,488 | 1,504 | 1,535 | 1,572 | 1,547 | 1,523 | 1,521 | 1,545 | 1,592 | 1,674 |
| 本土 | 1,444 | 1,446 | 1,443 | 1,439 | 1,435 | 1,439 | 1,465 | 1,522 | 1,562 | 1,587 | 1,641 | 1,632 | 1,645 | 1,678 | 1,731 | 1,742 | 1,742 | 1,763 | 1,830 | 1,837 | 1,735 | 1,690 | 1,677 | 1,682 | 1,680 | 1,708 | 1,718 | 1,704 | 1,692 | 1,689 | 1,722 | 1,697 | 1,699 | 1,746 | 1,750 | 1,701 | 1,534 | 1,454 | 1,469 | 1,473 | 1,472 | 1,468 | 1,461 | 1,438 | 1,446 | 1,480 | 1,527 | 1,616 |
| 離島 | 1,772 | 1,731 | 1,714 | 1,682 | 1,682 | 1,696 | 1,711 | 1,728 | 1,807 | 1,820 | 1,890 | 1,890 | 1,892 | 1,890 | 1,986 | 1,975 | 2,023 | 2,026 | 2,092 | 2,108 | 2,034 | 1,998 | 1,963 | 1,964 | 1,972 | 1,976 | 1,981 | 1,968 | 1,968 | 1,953 | 1,970 | 1,970 | 1,979 | 2,021 | 2,026 | 1,863 | 1,707 | 1,538 | 1,578 | 1,664 | 1,686 | 1,721 | 1,721 | 1,720 | 1,731 | 1,743 | 1,730 | 1,853 |
| 下五島 | 1,576 | 1,576 | 1,576 | 1,576 | 1,576 | 1,576 | 1,608 | 1,608 | 1,608 | 1,769 | 1,753 | 1,753 | 1,847 | 1,802 | 1,937 | 1,937 | 2,043 | 2,043 | 1,899 | 1,944 | 1,850 | 1,850 | 1,847 | 1,847 | 1,847 | 1,847 | 1,847 | 1,847 | 1,847 | 1,847 | 1,847 | 1,847 | 1,847 | 1,847 | 1,847 | 1,847 | 1,847 | 1,847 | 1,847 | 1,847 | 1,847 | 1,847 | 1,847 | 1,847 | 1,847 | 1,847 | 1,847 | |
| 上五島 | 1,548 | 1,548 | 1,548 | 1,548 | 1,548 | 1,548 | 1,548 | 1,548 | 1,548 | 1,548 | 1,548 | 1,548 | 1,548 | 1,548 | 1,548 | 1,548 | 1,548 | 1,548 | 1,548 | 1,548 | 1,548 | 1,548 | 1,548 | 1,548 | 1,548 | 1,548 | 1,548 | 1,548 | 1,548 | 1,548 | 1,548 | 1,548 | 1,548 | 1,548 | 1,548 | 1,548 | 1,548 | 1,548 | 1,548 | 1,548 | 1,548 | 1,548 | 1,548 | 1,548 | 1,548 | 1,548 | 1,548 | 1,548 |
| 壱岐 | 1,872 | 1,773 | 1,719 | 1,5 | | | | | | | | | | | | | | | | | | | | | | | | | | | | | | | | | | | | | | | | | | | | |

