

レギュラーガソリンの店頭小売価格の推移

	H21年												H22年												H23年												H24年											
	4月	5月	6月	7月	8月	9月	10月	11月	12月	1月	2月	3月	4月	5月	6月	7月	8月	9月	10月	11月	12月	1月	2月	3月	4月	5月	6月	7月	8月	9月	10月	11月	12月	1月	2月	3月	4月	5月	6月	7月	8月	9月	10月	11月	12月	1月	2月	3月
全国	114	117	121	125	126	129	129	127	127	126	129	130	133	139	138	136	134	133	132	132	133	136	138	147	152	152	147	149	151	147	143	143	144	143	143	153	158	152	144	139	141	148	148	146	147	150	154	156
長崎県	121	123	126	129	129	133	133	132	132	133	134	135	138	144	144	141	140	138	137	137	138	141	144	153	155	157	153	153	156	154	153	152	152	151	150	157	165	161	153	147	148	154	155	154	155	157	160	162
本土	116	118	121	125	126	131	130	130	129	130	133	133	135	141	142	139	136	135	134	134	137	141	150	151	153	149	149	153	151	150	149	147	146	155	163	158	149	145	147	154	153	151	153	155	160	160		
離島	145	148	152	154	155	155	156	156	156	159	159	159	167	167	167	166	165	164	164	164	164	167	168	175	181	174	174	174	173	173	173	171	171	171	171	173	179	185	174	169	169	173	174	173	172	176	180	
下五島	149	154	154	154	154	154	159	159	159	160	160	164	164	164	164	164	164	164	164	164	164	169	174	181	174	174	174	174	174	174	174	174	174	174	174	174	174	174	174	174	174	174	174	177	177			
上五島	142	147	154	152	152	160	152	152	152	152	152	155	161	161	161	161	161	161	161	161	161	164	164	182	182	168	168	168	168	168	168	168	168	168	168	168	168	168	168	168	168	168	168	168	168	168	168	168
壱岐	143	147	151	156	156	157	155	155	155	155	158	158	158	168	167	167	164	161	161	161	161	165	167	173	180	172	172	172	172	172	170	170	170	170	170	174	183	172	166	166	171	171	171	171	171	171	174	180
対馬	146	146	151	153	156	154	156	156	157	157	162	162	162	170	170	170	170	170	168	168	168	171	170	176	182	178	177	177	177	177	177	173	172	173	173	181	186	178	174	174	174	176	174	174	173	178	181	

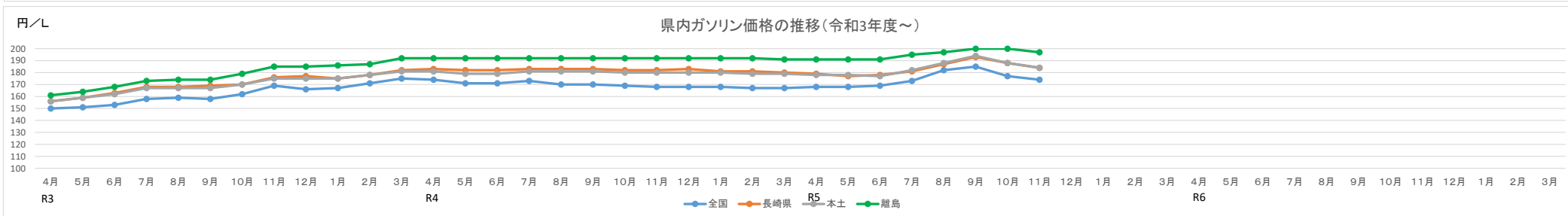
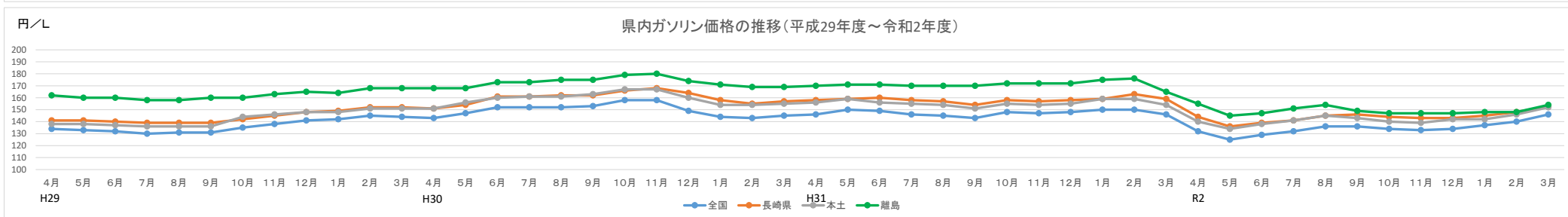
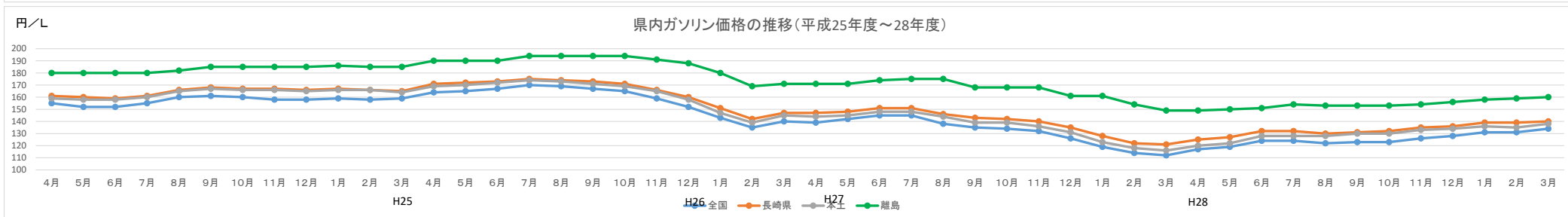
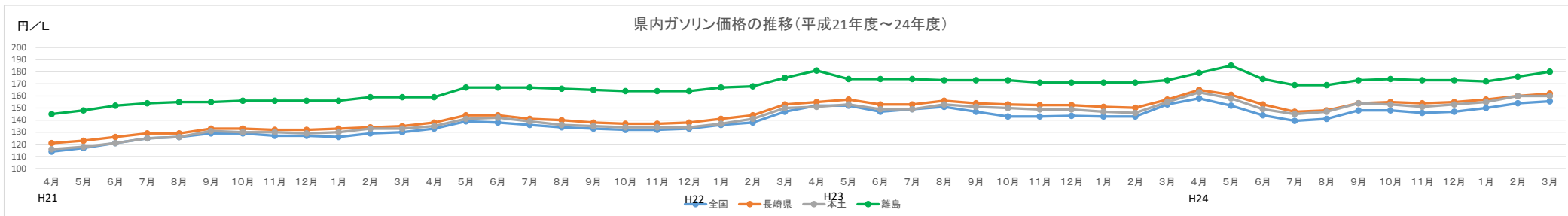
原油価格(円)	53.8	53.8	53.8	53.8	53.8	53.8	53.8	53.8	53.8	53.8	53.8	53.8	53.8	53.8	53.8	53.8	53.8	53.8	53.8	53.8	53.8	53.8	53.8	53.8	53.8	53.8	53.8	53.8	53.8	53.8	53.8	53.8	53.8	53.8	53.8	53.8	53.8	53.8	53.8	53.8	53.8	53.8	53.8	53.8	53.8	53.8	53.8	53.8		
消費税内税表示	5%	5%	5%	5%	5%	5%	5%	5%	5%	5%	5%	5%	5%	5%	5%	5%	5%	5%	5%	5%	5%	5%	5%	5%	5%	5%	5%	5%	5%	5%	5%	5%	5%	5%	5%	5%	5%	5%	5%	5%	5%	5%	5%	5%	5%	5%	5%	5%	5%	5%

	H25年												H26年												H27年												H28年													
	4月	5月	6月	7月	8月	9月	10月	11月	12月	1月	2月	3月	4月	5月	6月	7月	8月	9月	10月	11月	12月	1月	2月	3月	4月	5月	6月	7月	8月	9月	10月	11月	12月	1月	2月	3月	4月	5月	6月	7月	8月	9月	10月	11月	12月	1月	2月	3月		
全国	155	152	152	155	160	161	160	158	158	159	158	159	164	165	167	170	169	167	165	159	152	143	135	140	139	142	145	145	138	135	134	132	126	117	119	124	124	122	123	123	126	128	131	131	134					
長崎県	161	160	159	161	166	168	167	167	166	167	166	165	171	172	173	175	174	173	171	166	160	151	142	147	148	151	151	146	143	142	140	135	128	122	121	125	127	132	130	131	132	135	136	139	139	140				
本土	159	158	158	160	165	167	166	166	165	166	166	164	169	170	172	174	173	171	169	165	158	147	139	145	144	145	148	148	144	139	139	136	131	123	118	116	120	122	128	128	128	130	130	130	133	134	136	135	138	
離島	180	180	180	180	182	185	185	185	185	186	185	185	190	190	190	194	194	194	194	191	188	180	169	171	171	171	174	175	175	168	168	168	161	161	154	149	149	150	151	154	153	153	153	154	156	158	159	160		
下五島	177	177	177	177	182	182	182	182	182	182	182	182	187	187	187	192	192	192	192	188	183	173	166	166	166	166	166	166	166	166	166	166	166	166	165	165	161	161	155	144	149	149	149	149	149	149	149	149	154	154
上五島	181	181	181	181	186	186	186	186	186	186	186	186	191	191	191	195	195	195	195	195	195	195	195	195	195	195	195	195	195	195	195	195	195	195	195	195	195	195	195	195	195	195	195	195	195	195	195	195		
壱岐	180	180	180	180	180	185	185	185	185	185	185	185	191	190	190	190	193	193	193	190	188	182	170	180	179	178	178	178	172	170	170	170	161	156	152	152	152	152	152	152	152	152	152	152	156	158	161	161	161	
対馬	182	182	182	182	182	187	187	187	187	188	187	187	192	192	192	197	197	197	197	194	191	185	170	170	170	170	176	176	181	168	168	168	163	163	155	151	151	148	148	157	157	157	157	156	157	157	162	163		

原油価格(円)	53.8	53.8	53.8	53.8	53.8	53.8	53.8	53.8	53.8	53.8	53.8	53.8	53.8	53.8	53.8	53.8	53.8	53.8	53.8	53.8	53.8	53.8	53.8	53.8	53.8	53.8	53.8	53.8	53.8	53.8	53.8	53.8	53.8	53.8	53.8	53.8	53.8	53.8	53.8	53.8	53.8	53.8	53.8	53.8	53.8	53.8	53.8	53.8	53.8		
消費税内税表示	5%	5%	5%	5%	5%	5%	5%	5%	5%	5%	5%	5%	8%	8%	8%	8%	8%	8%	8%	8%	8%	8%	8%	8%	8%	8%	8%	8%	8%	8%	8%	8%	8%	8%	8%	8%	8%	8%	8%	8%	8%	8%	8%	8%	8%	8%	8%	8%	8%	8%	8%

	H29年												H30年												H31年												R2年											
	4月	5月	6月	7月	8月	9月	10月	11月	12月	1月	2月	3月	4月	5月	6月	7月	8月	9月	10月	11月	12月	1月	2月	3月	4月	5月	6月	7月	8月	9月	10月	11月	12月	1月	2月	3月	4月	5月	6月	7月	8月	9月	10月	11月	12月	1月	2月	3月
全国	134	133	132	130	131	131	135	138	141	142	145	144	143	147	152	152	152	153	158	158	149	144	143	145	146	150	149	146	145	143	148	147	148	150	150	146	132	125	129	132	136	136	134	133	134	137	140	146
長崎県	141	141	140	139	139	139	142	145	148	149	152	152	151	154	161	161	162	162	166	168	164	158	155	157	158	159	160	158	157	154	158	157	158	159	163	159	144	136	139	141	145	146	144	143	143	145	148	153
本土	138	138	137	136	136	136	144	146	148	148	151	151	151	156	160	161	161	163	167	167	160	154	154	155	156	159	156	155	154	155	159	159	154	140	134	138	141	145	143	140	139	142	142	146	152			
離島	162	160	160	158	158	160	160	163	165	164	168	168	168	173	173	175	175	179	180	174	171	169	169	170	171	171	170	170	172	172	172	175	176	165	155	145	147	151	154	149	147	147	147	148	148	154		
下五島	154	154	154	154	154	154	154	159	159	159	164	164	164	164	169	169	174	174	180	180	174	174	168	168	169	169	169	169	169	169	170	172	172	178	178	172	165	158	158	158	158	160	160	163	163	163	163	168
上五島	158	158	158	158	158	158	158	163	163	163	168	168	168	168	174	174	179	179	187	187	182	181	181	181	181	181	181	181	181	181	176	179	179	179	170	185	175	168	158	158	164	164	169	169	169	169	174	175
壱岐	163	157	155	149	149	155	155	156	160	157	160	160	160	166	166	166	167	173	175	172	163	163	163	165	167	166	166	166	166	165	168	169	170	175	175	167	162	151	153	154	157	159	159	159	162	163	169	
対馬	167	166	167	167	167	167	168	170	172	173	175	175	176	175	180	180	181	18																														

レギュラーガソリンの店頭小売価格の推移



軽油の店頭小売価格の推移

	H21年												H22年												H24年																							
	4月	5月	6月	7月	8月	9月	10月	11月	12月	1月	2月	3月	4月	5月	6月	7月	8月	9月	10月	11月	12月	1月	2月	3月	4月	5月	6月	7月	8月	9月	10月	11月	12月	1月	2月	3月												
全国	100	101	102	104	105	107	107	106	106	106	109	110	112	118	117	115	114	113	112	113	114	116	119	127	131	133	129	129	130	126	123	123	124	124	124	133	137	132	125	121	122	128	128	126	127	130	133	135
長崎県	107	107	107	111	110	113	113	113	113	116	116	118	123	124	122	121	119	119	119	119	120	122	125	133	136	140	137	136	137	136	135	135	135	135	135	140	147	143	137	131	131	137	138	137	138	140	143	145
本土	107	104	104	109	107	110	110	110	110	114	113	115	120	121	119	117	116	116	115	117	119	123	131	132	135	131	133	131	130	130	130	129	136	145	141	132	128	130	137	136	134	136	138	143	142			
離島	131	131	133	134	134	135	134	134	134	134	138	138	137	144	144	143	142	141	141	141	141	146	146	153	158	160	160	160	160	160	160	157	157	157	157	159	165	168	162	157	157	161	162	161	161	161	164	167
下五島	138	138	138	138	138	138	138	138	138	141	141	141	144	144	144	144	144	144	144	144	144	146	151	159	159	159	159	159	159	159	159	159	159	159	159	159	159	166	166	160	154	154	160	160	160	160	165	165
上五島	135	135	140	135	135	140	135	135	135	135	135	135	135	138	138	138	138	138	138	138	143	143	161	161	160	160	160	160	160	160	160	160	160	160	169	175	175	166	160	160	167	167	167	167	167	171	171	
香岐	123	123	127	132	132	132	131	131	131	131	134	133	133	142	142	138	137	134	135	135	140	142	148	151	156	156	156	158	158	155	153	153	153	152	154	158	163	156	150	150	156	156	156	156	156	158	163	
対馬	132	132	134	134	135	134	134	134	135	135	139	139	139	148	148	148	148	148	147	147	147	152	151	156	162	165	164	164	164	164	164	161	161	161	161	167	171	169	165	165	165	167	166	166	165	170	170	

資源エネルギー庁	32.1	32.1	32.1	32.1	32.1	32.1	32.1	32.1	32.1	32.1	32.1	32.1	32.1	32.1	32.1	32.1	32.1	32.1	32.1	32.1	32.1	32.1	32.1	32.1	32.1	32.1	32.1	32.1	32.1	32.1	32.1	32.1	32.1	32.1	32.1	32.1	32.1	32.1	32.1	32.1	32.1	32.1	32.1	32.1	32.1	32.1	32.1		
消費税内税表示	5%	5%	5%	5%	5%	5%	5%	5%	5%	5%	5%	5%	5%	5%	5%	5%	5%	5%	5%	5%	5%	5%	5%	5%	5%	5%	5%	5%	5%	5%	5%	5%	5%	5%	5%	5%	5%	5%	5%	5%	5%	5%	5%	5%	5%	5%	5%	5%	5%

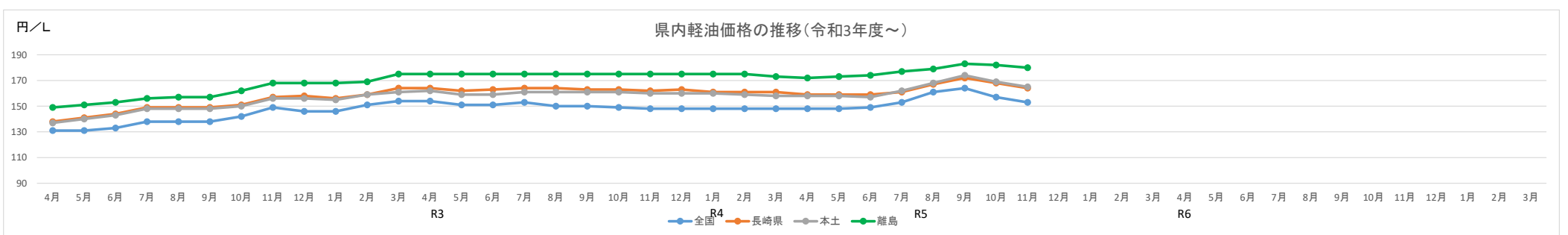
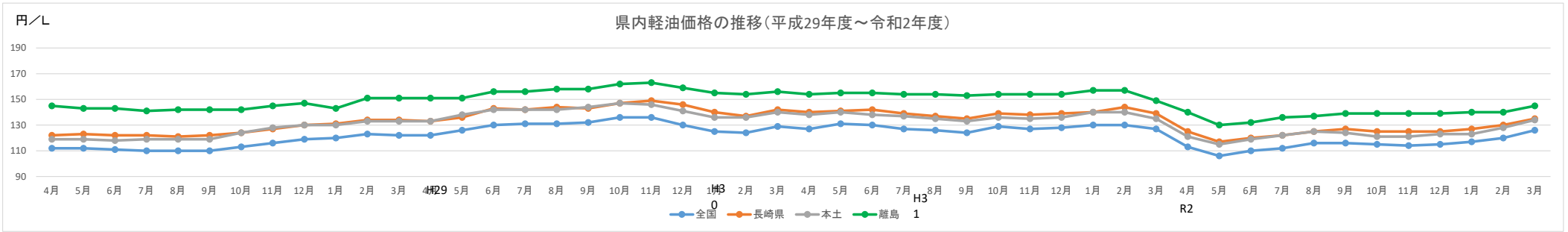
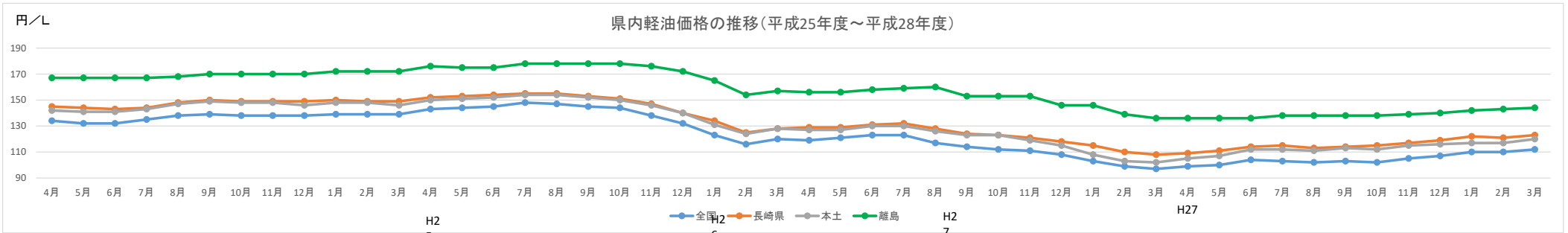
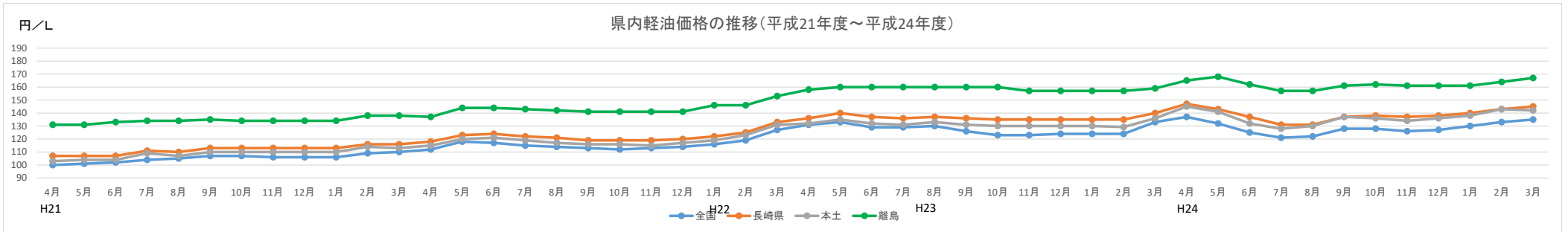
	H25年												H27年												H28年																											
	4月	5月	6月	7月	8月	9月	10月	11月	12月	1月	2月	3月	4月	5月	6月	7月	8月	9月	10月	11月	12月	1月	2月	3月	4月	5月	6月	7月	8月	9月	10月	11月	12月	1月	2月	3月																
全国	134	132	132	135	138	139	138	138	139	139	139	143	144	145	148	147	145	144	138	132	123	116	120	119	121	123	123	117	114	112	111	108	103	99	97	99	100	104	103	102	105	107	110	110	112							
長崎県	145	144	143	144	148	150	149	149	149	150	149	149	152	153	154	155	155	153	151	147	140	134	125	128	129	129	131	132	128	124	123	121	118	115	110	108	109	111	114	115	113	114	115	117	119	122	121	123				
本土	142	141	141	143	147	149	148	148	146	148	148	146	150	151	152	154	154	152	150	146	140	131	124	128	127	127	130	130	126	123	123	119	115	108	103	102	105	107	112	112	111	113	112	115	116	117	117	120				
離島	167	167	167	167	168	170	170	170	170	172	172	172	176	175	175	178	178	178	178	176	172	165	154	157	156	156	158	159	160	153	153	153	146	146	139	136	136	136	136	138	138	138	138	139	140	142	143	144				
下五島	165	165	165	168	168	168	168	168	168	168	168	172	172	172	177	177	177	173	168	158	150	150	150	150	150	155	155	149	149	149	145	145	139	130	134	134	134	134	134	134	134	134	139	139	139	139						
上五島	173	173	173	173	176	176	176	176	176	176	176	176	180	180	180	183	183	183	178	173	162	154	154	154	154	159	159	159	154	154	140	140	140	140	140	140	140	140	140	140	140	140	140	143	143	143						
香岐	163	163	163	163	163	168	168	168	168	168	168	168	174	170	170	173	173	173	170	168	164	153	165	161	161	161	161	156	154	154	154	144	139	137	137	137	137	137	137	137	140	140	144	144	144							
対馬	170	170	170	170	170	173	173	173	173	177	176	176	180	180	180	181	181	181	181	181	181	181	181	181	181	178	171	157	157	157	157	160	160	166	154	154	154	149	149	141	137	137	135	135	142	142	142	141	142	142	146	147

資源エネルギー庁	32.1	32.1	32.1	32.1	32.1	32.1	32.1	32.1	32.1	32.1	32.1	32.1	32.1	32.1	32.1	32.1	32.1	32.1	32.1	32.1	32.1	32.1	32.1	32.1	32.1	32.1	32.1	32.1	32.1	32.1	32.1	32.1	32.1	32.1	32.1	32.1	32.1	32.1	32.1	32.1	32.1	32.1	32.1	32.1	32.1	32.1	32.1	32.1		
消費税内税表示	5%	5%	5%	5%	5%	5%	5%	5%	5%	5%	5%	8%	8%	8%	8%	8%	8%	8%	8%	8%	8%	8%	8%	8%	8%	8%	8%	8%	8%	8%	8%	8%	8%	8%	8%	8%	8%	8%	8%	8%	8%	8%	8%	8%	8%	8%	8%	8%	8%	8%

	H29年												H31年												R2年																									
	4月	5月	6月	7月	8月	9月	10月	11月	12月	1月	2月	3月	4月	5月	6月	7月	8月	9月	10月	11月	12月	1月	2月	3月	4月	5月	6月	7月	8月	9月	10月	11月	12月	1月	2月	3月														
全国	112	112	111	110	110	110	113	116	119	120	123	122	122	126	130	131	131	132	136	136	130	125	124	129	127	131	130	127	126	124	129	127	128	130	130	127	113	106	110	112	116	116	115	114	115	117	120	126		
長崎県	122	123	122	122	121	122	124	127	130	131	134	134	133	136	143	142	144	143	147	149	146	140	137	142	140	141	142	139	137	135	139	138	139	140	144	139	125	117	120	122	125	127	125	125	125	127	130	135		
本土	119	119	118	119	119	124	128	130	130	133	133	133	138	142	142	144	147	146	141	136	136	140	138	140	138	137	135	133	136	135	136	135	136	140	140	135	121	115	119	122	125	124	121	121	123	123	128	134		
離島	145	143	143	141	142	142	145	147	143	151	151	151	151	156	156	158	158	162	163	159	155	154	156	154	155	155	154	154	153	154	154	154	154	155	156	156	149	140	130	132	136	137	139	139	139	140	140	145		
下五島	139	139	139	139	139	139	144	144	144	150	150	150	150	150	155	155	160	160	166	166	161	161	166	166	167	167	167	167	167	167	167	167	167	167	167	167	167	167	167	167	167	167	167	167	167	167	167	167		
上五島	143	143	143	143	143	143	143	149	149	154	154	154	154	154	159	159	164	164	172	172	177	177	177	177	177	177	177	177	177	177	177	177	177	177	177	177	177	177	177	177	177	177	177	177	177	177	177	177		
香岐	146	141	137	131	135	135	135	136	140	140	140	140	140	140	146	146	146	147	154	175	154	146	146	146	148	150	148	148	147	149	147	150	155	153	148	145	133	135	136	139	141	141	141	159	144	145	151			
対馬	149	148	149	149	149	149	150	152	154	142	157	157	158	157	162	162	163	162	162	162	162	182	158	153	153	153	153	154	156	153	153	153	154	153	153	140	126	116	120	128	128	128	128	128	128	128	128	128	128	132

資源エネルギー庁	32.1	32.1</
----------	------	--------

軽油の店頭小売価格の推移



灯油の店頭小売価格の推移

	H21年												H22年												H23年												H24年												
	4月	5月	6月	7月	8月	9月	10月	11月	12月	1月	2月	3月	4月	5月	6月	7月	8月	9月	10月	11月	12月	1月	2月	3月	4月	5月	6月	7月	8月	9月	10月	11月	12月	1月	2月	3月	4月	5月	6月	7月	8月	9月	10月	11月	12月	1月	2月	3月	
全国	1,134	1,142	1,153	1,193	1,205	1,242	1,244	1,237	1,254	1,261	1,318	1,318	1,337	1,434	1,427	1,416	1,406	1,396	1,386	1,385	1,401	1,476	1,544	1,637	1,694	1,716	1,687	1,677	1,675	1,634	1,596	1,587	1,605	1,605	1,618	1,730	1,767	1,718	1,645	1,590	1,592	1,651	1,652	1,631	1,671	1,759	1,821	1,806	
長崎県	1,196	1,203	1,202	1,256	1,268	1,301	1,301	1,303	1,311	1,317	1,386	1,384	1,411	1,507	1,511	1,510	1,490	1,483	1,471	1,446	1,454	1,540	1,607	1,709	1,741	1,790	1,756	1,743	1,745	1,712	1,689	1,677	1,665	1,681	1,684	1,771	1,838	1,811	1,726	1,653	1,658	1,723	1,729	1,702	1,731	1,818	1,884	1,901	
本土	1,143	1,148	1,153	1,192	1,213	1,254	1,251	1,244	1,260	1,261	1,329	1,327	1,350	1,452	1,455	1,447	1,432	1,425	1,416	1,381	1,389	1,476	1,551	1,660	1,696	1,738	1,694	1,677	1,680	1,655	1,635	1,620	1,605	1,625	1,627	1,731	1,782	1,742	1,673	1,610	1,622	1,689	1,685	1,650	1,682	1,761	1,859	1,849	
離島	1,522	1,526	1,540	1,562	1,577	1,570	1,595	1,595	1,607	1,619	1,647	1,647	1,644	1,751	1,758	1,760	1,760	1,744	1,728	1,729	1,715	1,790	1,867	1,952	1,996	2,063	2,055	2,049	2,057	2,047	2,043	2,023	2,023	2,025	2,009	2,013	2,108	2,165	2,046	1,981	1,971	2,032	2,048	2,032	2,050	2,051	2,123	2,185	
下五島	1,377	1,368	1,368	1,368	1,368	1,368	1,467	1,467	1,512	1,512	1,512	1,512	1,512	1,568	1,604	1,604	1,649	1,658	1,658	1,658	1,602	1,602	1,769	1,789	1,890	1,935	1,890	1,863	1,935	1,890	1,935	1,935	1,935	1,890	1,890	2,064	2,064	1,953	1,890	1,845	1,998	1,998	1,953	1,998	1,953	2,083	2,083		
上五島	1,700	1,700	1,700	1,620	1,700	1,700	1,700	1,700	1,700	1,700	1,700	1,700	1,700	1,710	1,700	1,700	1,700	1,700	1,700	1,710	1,700	1,800	1,800	1,980	2,000	2,100	2,100	2,100	2,100	2,100	2,100	2,100	2,100	2,100	2,100	2,100	1,998	1,990	1,900	1,900	1,900	1,900	1,900	1,900	1,900	1,900	2,100		
壱岐	1,440	1,460	1,520	1,613	1,613	1,615	1,607	1,607	1,607	1,607	1,660	1,660	1,647	1,780	1,780	1,786	1,757	1,704	1,692	1,692	1,692	1,785	1,880	1,987	1,980	2,067	2,091	2,067	2,067	2,023	2,023	2,023	2,005	2,006	2,103	2,217	2,017	1,921	1,921	2,003	2,003	2,003	2,003	2,003	2,093	2,213			
対馬	1,640	1,640	1,620	1,620	1,638	1,632	1,632	1,632	1,632	1,638	1,638	1,710	1,646	1,710	1,858	1,858	1,858	1,858	1,858	1,819	1,819	1,819	1,915	1,942	2,016	2,082	2,133	2,115	2,115	2,115	2,115	2,115	2,055	2,055	2,061	2,061	2,073	2,147	2,203	2,154	2,129	2,127	2,127	2,174	2,157	2,181	2,215	2,255	2,255

	H25年												H26年												H27年												H28年													
	4月	5月	6月	7月	8月	9月	10月	11月	12月	1月	2月	3月	4月	5月	6月	7月	8月	9月	10月	11月	12月	1月	2月	3月	4月	5月	6月	7月	8月	9月	10月	11月	12月	1月	2月	3月	4月	5月	6月	7月	8月	9月	10月	11月	12月	1月	2月	3月		
全国	1,783	1,759	1,755	1,776	1,808	1,821	1,825	1,832	1,858	1,881	1,871	1,863	1,919	1,918	1,920	1,941	1,940	1,931	1,918	1,848	1,760	1,608	1,477	1,523	1,510	1,528	1,541	1,542	1,496	1,451	1,417	1,366	1,310	1,197	1,109	1,098	1,115	1,121	1,152	1,156	1,148	1,151	1,146	1,186	1,290	1,387	1,406	1,408		
長崎県	1,888	1,869	1,855	1,856	1,901	1,903	1,907	1,904	1,921	1,944	1,949	1,940	1,992	1,993	1,993	2,004	2,016	2,014	2,011	1,966	1,879	1,769	1,622	1,656	1,647	1,660	1,691	1,694	1,664	1,620	1,583	1,507	1,454	1,345	1,264	1,250	1,256	1,284	1,295	1,300	1,275	1,286	1,286	1,311	1,369	1,458	1,466	1,489		
本土	1,837	1,807	1,801	1,821	1,858	1,861	1,868	1,828	1,839	1,878	1,877	1,877	1,934	1,936	1,950	1,965	1,965	1,968	1,965	1,910	1,885	1,718	1,629	1,644	1,638	1,630	1,637	1,637	1,616	1,582	1,520	1,443	1,375	1,296	1,230	1,200	1,197	1,206	1,225	1,281	1,225	1,227	1,226	1,251	1,355	1,415	1,435	1,446		
離島	2,197	2,187	2,187	2,187	2,188	2,194	2,204	2,194	2,214	2,225	2,213	2,234	2,289	2,280	2,280	2,305	2,325	2,325	2,314	2,281	2,201	2,075	1,911	1,958	1,956	1,952	1,982	1,992	1,991	1,912	1,921	1,921	1,921	1,805	1,776	1,648	1,586	1,584	1,571	1,566	1,615	1,604	1,615	1,615	1,632	1,677	1,719	1,741	1,752	
下五島	2,083	2,038	2,038	2,038	2,093	2,093	2,138	2,093	2,183	2,183	2,138	2,183	2,239	2,239	2,239	2,288	2,324	2,324	2,279	2,252	2,101	1,968	1,847	1,847	1,847	1,847	1,847	1,886	1,931	1,828	1,828	1,828	1,753	1,753	1,595	1,482	1,482	1,482	1,482	1,437	1,482	1,482	1,482	1,482	1,576	1,576	1,576	1,576		
上五島	2,200	2,200	2,200	2,200	2,100	2,100	2,100	2,100	2,100	2,100	2,100	2,100	2,200	2,200	2,200	2,304	2,304	2,304	2,304	2,200	2,100	1,900	1,800	1,800	1,800	1,800	1,800	1,890	1,890	1,890	1,890	1,890	1,700	1,650	1,550	1,550	1,550	1,550	1,550	1,550	1,548	1,548	1,548	1,548	1,548	1,548	1,548	1,548		
壱岐	2,213	2,213	2,213	2,213	2,213	2,237	2,237	2,237	2,237	2,203	2,203	2,237	2,326	2,290	2,290	2,290	2,333	2,333	2,333	2,281	2,251	2,140	1,899	1,088	2,079	2,061	2,061	2,061	2,014	1,969	1,969	1,969	1,811	1,719	1,638	1,638	1,629	1,629	1,629	1,629	1,629	1,629	1,629	1,697	1,697	1,872	1,827	1,827		
対馬	2,255	2,255	2,255	2,255	2,255	2,249	2,249	2,249	2,249	2,315	2,309	2,309	2,327	2,327	2,327	2,327	2,327	2,327	2,327	2,269	2,161	1,999	1,999	1,999	1,999	1,999	1,999	2,051	2,051	2,051	2,051	1,937	1,961	1,961	1,871	1,871	1,723	1,633	1,633	1,598	1,585	1,717	1,716	1,717	1,717	1,717	1,773	1,770	1,858	1,887

	H29年												H30年												H31年												R2年											
	4月	5月	6月	7月	8月	9月	10月	11月	12月	1月	2月	3月	4月	5月	6月	7月	8月	9月	10月	11月	12月	1月	2月	3月	4月	5月	6月	7月	8月	9月	10月	11月	12月	1月	2月	3月	4月	5月	6月	7月	8月	9月	10月	11月	12月	1月	2月	3月
全国	1,399	1,393	1,381	1,371	1,369	1,369	1,398	1,456	1,513	1,525	1,586	1,585	1,579	1,606	1,667	1,670	1,675	1,685	1,751	1,779	1,687	1,614	1,595	1,613	1,622	1,674	1,665	1,642	1,637	1,619	1,665	1,650	1,656	1,685	1,693	1,649	1,465	1,369	1,390	1,415	1,459	1,461	1,448	1,422	1,428	1,455	1,499	1,584
長崎県	1,488	1,492	1,480	1,481	1,459	1,479	1,480	1,550	1,602	1,622	1,691	1,681	1,665	1,680	1,764	1,764	1,795	1,779	1,830	1,907	1,862	1,758	1,716	1,723	1,747	1,752	1,775	1,752	1,752	1,730	1,745	1,740	1,753	1,771	1,834	1,767	1,551	1,460	1,488	1,504	1,535	1,572	1,547	1,523	1,521	1,545	1,592	1,674
本土	1,444	1,446	1,443	1,439	1,435	1,439	1,465	1,522	1,562	1,587	1,641	1,632	1,645	1,678	1,731	1,742	1,742	1,763	1,830	1,837	1,735	1,690	1,677	1,682	1,680	1,708	1,718	1,704	1,692	1,689	1,722	1,697	1,699	1,746	1,750	1,701	1,534	1,454	1,469	1,473	1,472	1,468	1,461	1,438	1,446	1,480	1,527	1,616
離島	1,772	1,731	1,714	1,682	1,682	1,696	1,711	1,728	1,807	1,820	1,890	1,890	1,892	1,890	1,986	1,975	2,023	2,026	2,092	2,108	2,034	1,998	1,963	1,964	1,972	1,976	1,981	1,968	1,968	1,953	1,970	1,970	1,979	2,021	2,026	1,863	1,707	1,538	1,578	1,664	1,686	1,721	1,721	1,720	1,731	1,743	1,730	1,853
下五島	1,576	1,576	1,576	1,576	1,576	1,576	1,608	1,608	1,608	1,769	1,753	1,753	1,847	1,802	1,937	1,937	2,043	2,043	1,899	1,944	1,850	1,850	1,847	1,802	1,847	1,847	1,847	1,847	1,885	1,881	1,881	1,985	1,985	1,861	1,759	1,616	1,616	1,616	1,661	1,661	1,656	1,701	1,701	1,701	1,701	1,904		
上五島	1,548	1,548	1,548	1,548	1,548	1,548	1,548	1,548	1,548	1,548	1,710	1,710	1,800	1,800	1,900	1,900	2,000	2,000	1,900	1,800	1,800	1,800	1,800	1,800	1,800	1,800	1,800	1,890	1,890	1,890	1,890	1,890	1,940	1,940	1,940	1,940	1,940	1,600	1,600	1,600	1,700	1,700	1,800	1,800	1,800	1,900	1,900	
壱																																																

