

レギュラーガソリンの店頭小売価格の推移

	H21年												H22年												H23年												H24年												
	4月	5月	6月	7月	8月	9月	10月	11月	12月	1月	2月	3月	4月	5月	6月	7月	8月	9月	10月	11月	12月	1月	2月	3月	4月	5月	6月	7月	8月	9月	10月	11月	12月	1月	2月	3月	4月	5月	6月	7月	8月	9月	10月	11月	12月	1月	2月	3月	
全国	114	117	121	125	126	129	129	127	127	126	129	130	133	139	138	136	134	133	132	132	133	136	138	147	152	152	147	149	151	147	143	143	144	143	143	153	158	152	144	139	141	148	148	146	147	150	154	156	
長崎県	121	123	126	129	129	133	133	132	132	133	134	135	138	144	144	141	140	138	137	137	138	141	144	153	155	157	153	153	156	154	153	152	152	151	150	157	165	161	153	147	148	154	155	154	155	157	160	162	
本土	116	118	121	125	126	131	130	130	129	130	133	133	135	141	142	139	136	135	134	134	137	141	150	151	153	149	149	153	151	150	149	147	146	155	163	158	149	145	147	154	153	151	153	155	160	160			
離島	145	148	152	154	155	155	156	156	156	159	159	159	167	167	167	166	165	164	164	164	164	167	168	175	181	174	174	174	173	173	173	171	171	171	171	173	179	185	174	169	169	173	174	173	172	176	180		
下五島	149	154	154	154	154	154	159	159	159	160	160	164	164	164	164	164	164	164	164	164	164	169	174	181	174	174	174	174	174	174	174	174	174	174	174	174	181	181	172	166	166	172	172	172	172	177	177		
上五島	142	147	154	152	152	160	152	152	152	152	152	155	161	161	161	161	161	161	161	161	161	164	164	182	182	168	168	168	168	168	168	168	168	168	168	168	168	168	168	168	168	168	168	168	168	168	168	168	
壱岐	143	147	151	156	156	157	155	155	155	155	158	158	158	168	167	167	164	161	161	161	161	165	167	173	180	172	172	172	172	172	170	170	170	170	170	174	183	172	166	166	171	171	171	171	171	171	174	180	
対馬	146	146	151	153	156	154	156	156	157	157	162	162	162	170	170	170	170	170	170	168	168	168	171	170	176	182	178	177	177	177	177	177	177	173	172	173	173	181	186	178	174	174	174	176	174	174	173	178	181

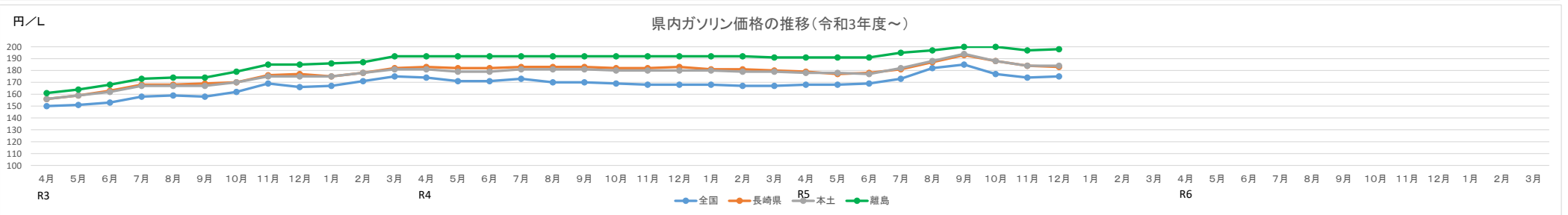
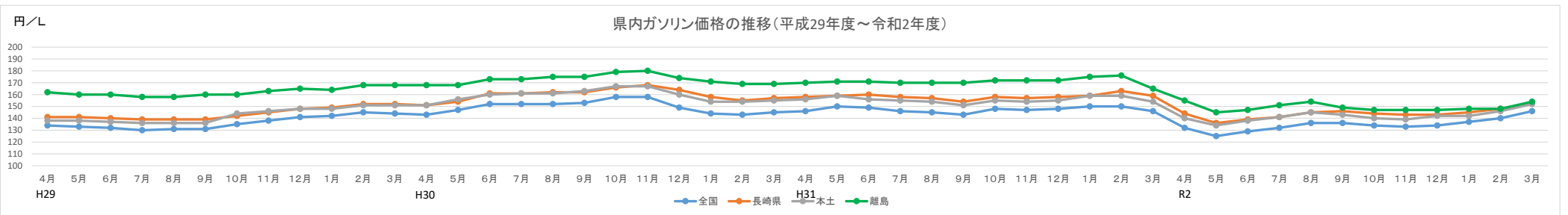
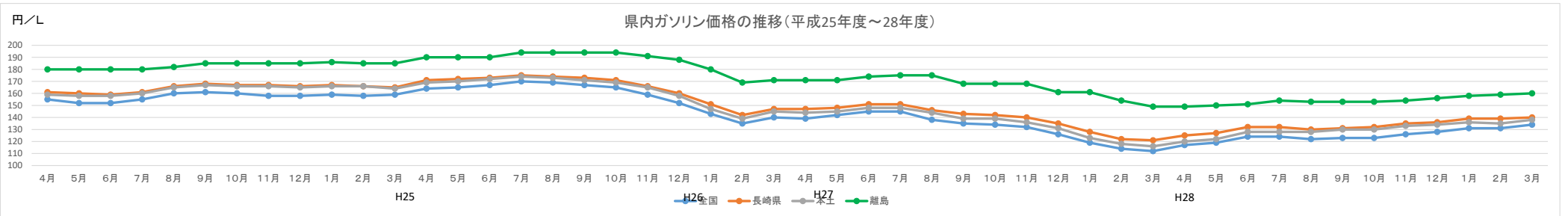
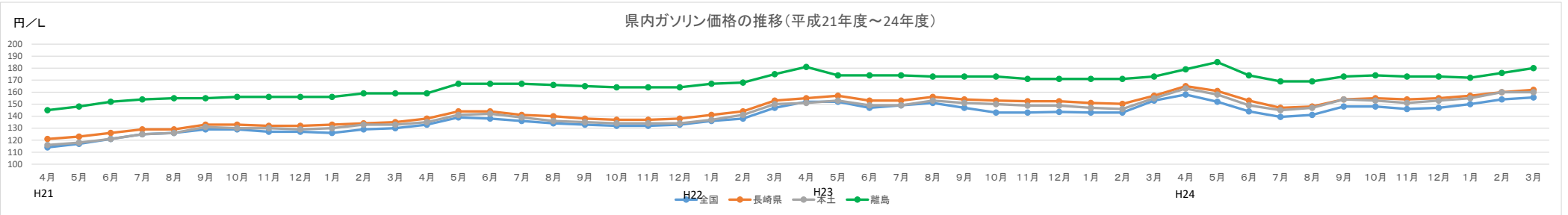
全国	53.8	53.8	53.8	53.8	53.8	53.8	53.8	53.8	53.8	53.8	53.8	53.8	53.8	53.8	53.8	53.8	53.8	53.8	53.8	53.8	53.8	53.8	53.8	53.8	53.8	53.8	53.8	53.8	53.8	53.8	53.8	53.8	53.8	53.8	53.8	53.8	53.8	53.8	53.8	53.8	53.8	53.8	53.8	53.8	53.8	53.8	53.8	53.8	53.8		
消費税 内税表示	5%	5%	5%	5%	5%	5%	5%	5%	5%	5%	5%	5%	5%	5%	5%	5%	5%	5%	5%	5%	5%	5%	5%	5%	5%	5%	5%	5%	5%	5%	5%	5%	5%	5%	5%	5%	5%	5%	5%	5%	5%	5%	5%	5%	5%	5%	5%	5%	5%	5%	5%

	H25年												H26年												H27年												H28年													
	4月	5月	6月	7月	8月	9月	10月	11月	12月	1月	2月	3月	4月	5月	6月	7月	8月	9月	10月	11月	12月	1月	2月	3月	4月	5月	6月	7月	8月	9月	10月	11月	12月	1月	2月	3月	4月	5月	6月	7月	8月	9月	10月	11月	12月	1月	2月	3月		
全国	155	152	152	155	160	161	160	158	158	159	158	159	164	165	167	170	169	167	165	159	152	143	135	140	139	142	145	145	138	135	134	132	126	119	114	112	117	119	124	124	122	123	123	126	128	131	131	134		
長崎県	161	160	159	161	166	168	167	167	166	167	166	165	171	172	173	175	174	173	171	166	160	151	142	147	148	151	151	146	143	142	140	135	128	122	121	125	127	132	132	130	131	132	135	136	139	139	140			
本土	159	158	158	160	165	167	166	166	165	166	166	164	169	170	172	174	173	171	169	165	158	147	139	145	144	145	148	148	144	139	139	136	131	123	118	116	120	122	128	128	128	128	130	130	133	134	136	135	138	
離島	180	180	180	180	182	185	185	185	185	186	185	185	190	190	190	194	194	194	194	191	188	180	169	171	171	171	174	175	175	168	168	168	161	161	154	149	149	150	151	154	153	153	153	154	156	158	159	160		
下五島	177	177	177	177	182	182	182	182	182	182	182	182	187	187	187	192	192	192	192	188	183	173	166	166	166	166	166	166	166	166	166	166	166	165	165	161	161	155	144	149	149	149	149	149	149	149	149	149	154	154
上五島	181	181	181	181	186	186	186	186	186	186	186	186	191	191	191	195	195	195	195	195	195	195	195	195	195	195	195	195	195	195	195	195	195	195	195	195	195	195	195	195	195	195	195	195	195	195	195	195	195	
壱岐	180	180	180	180	180	185	185	185	185	185	185	185	191	190	190	190	193	193	193	190	188	182	170	180	179	178	178	178	172	170	170	170	161	156	152	152	152	152	152	152	152	152	152	152	156	158	161	161	161	
対馬	182	182	182	182	182	187	187	187	187	188	187	187	192	192	192	192	197	197	197	197	194	191	185	170	170	170	170	176	176	181	168	168	168	163	163	155	151	151	148	148	157	157	157	157	156	157	157	162	163	

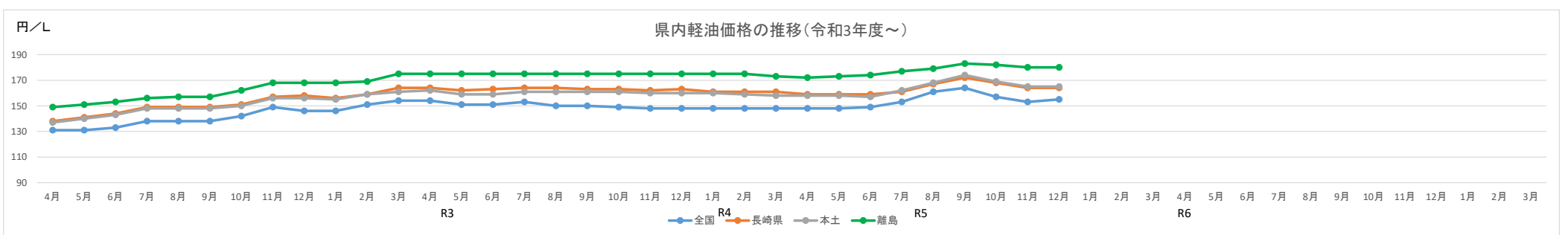
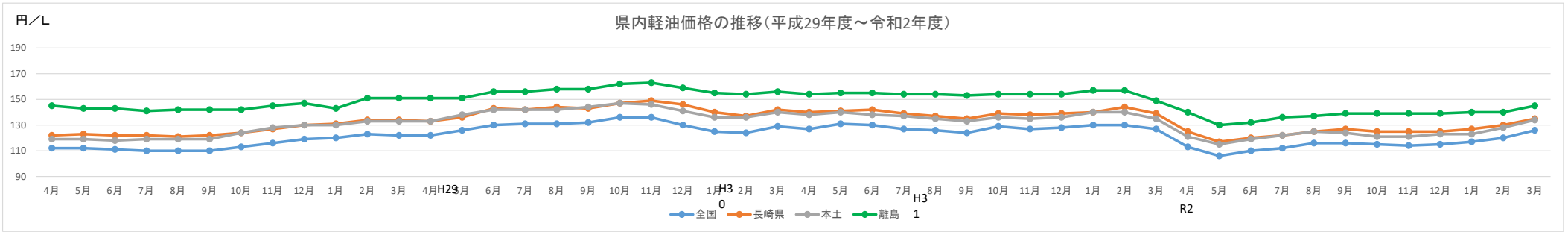
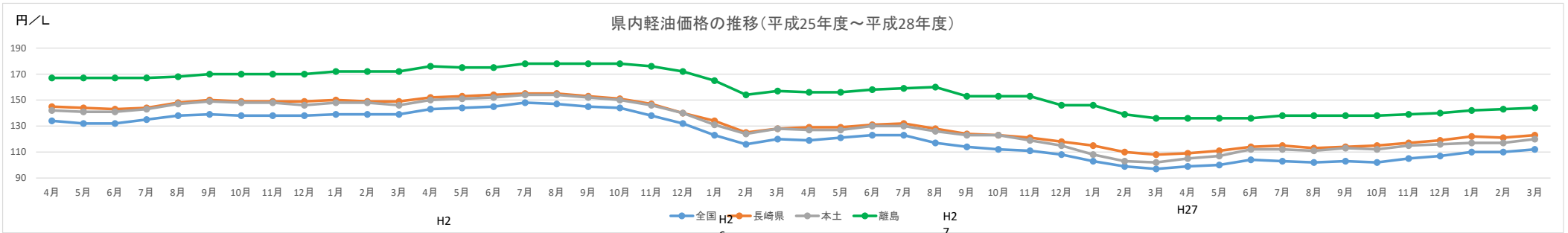
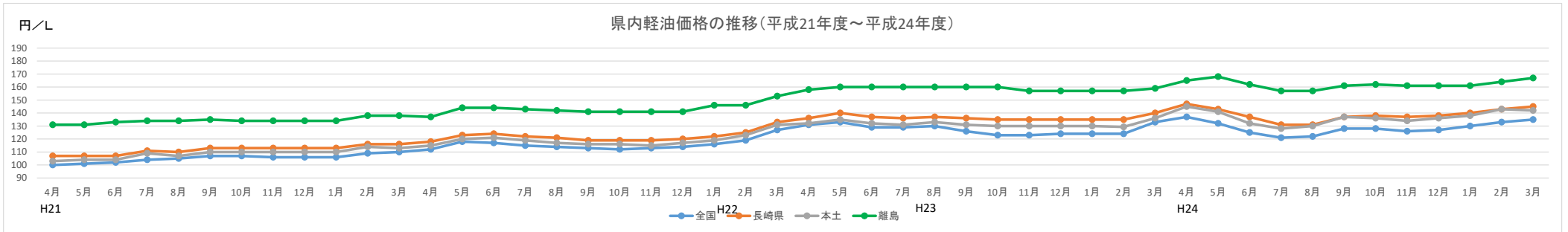
全国	53.8	53.8	53.8	53.8	53.8	53.8	53.8	53.8	53.8	53.8	53.8	53.8	53.8	53.8	53.8	53.8	53.8	53.8	53.8	53.8	53.8	53.8	53.8	53.8	53.8	53.8	53.8	53.8	53.8	53.8	53.8	53.8	53.8	53.8	53.8	53.8	53.8	53.8	53.8	53.8	53.8	53.8	53.8	53.8	53.8	53.8	53.8	53.8	53.8		
消費税 内税表示	5%	5%	5%	5%	5%	5%	5%	5%	5%	5%	5%	5%	8%	8%	8%	8%	8%	8%	8%	8%	8%	8%	8%	8%	8%	8%	8%	8%	8%	8%	8%	8%	8%	8%	8%	8%	8%	8%	8%	8%	8%	8%	8%	8%	8%	8%	8%	8%	8%	8%	8%

	H29年												H30年												H31年												R2年											
	4月	5月	6月	7月	8月	9月	10月	11月	12月	1月	2月	3月	4月	5月	6月	7月	8月	9月	10月	11月	12月	1月	2月	3月	4月	5月	6月	7月	8月	9月	10月	11月	12月	1月	2月	3月	4月	5月	6月	7月	8月	9月	10月	11月	12月	1月	2月	3月
全国	134	133	132	130	131	131	135	138	141	142	145	144	143	147	152	152	152	153	158	158	149	144	143	145	146	150	149	146	145	143	148	147	148	150	150	146	132	125	129	132	136	136	134	133	134	137	140	146
長崎県	141	141	140	139	139	139	142	145	148	149	152	152	151	154	161	161	162	162	166	168	164	158	155	157	158	159	160	158	157	154	158	157	158	159	163	159	144	136	139	141	145	146	144	143	143	145	148	153
本土	138	138	137	136	136	136	144	146	148	148	151	151	151	156	160	161	161	163	167	167	160	154	154	155	156	159	156	155	154	155	159	159	154	140	134	138	141	145	143	140	139	142	142	146	152			
離島	162	160	160	158	158	160	160	163	165	164	168	168	168	173	173	175	175	179	180	174	171	169	169	170	171	171	170	170	172	172	172	172	175	176	165	155	145	147	151	154	149	147	147	147	148	148	154	
下五島	154	154	154	154	154	154	154	159	159	159	164	164	164	164	169	169	174	174	180	180	174	174	168	168	169	169	169	169	169	169	170	172	172	178	178	172	165	158	158	158	158	160	160	163	163	163	163	168
上五島	158	158	158	158	158	158	158	163	163	163	168	168	168	168	174	174	179	179	187	187	182	181	181	181	181	181	181	181	181	181	176	179	179	179	170	185	175	168	158	158	164	164	169	169	169	169	174	175
壱岐	163	157	155	149	149	155	155	156	160	157	160	160	160	160	166	166	166	167	173	175	172	163	163	163	165	167	166	166	166	165	168	169	170	175	175	167	162	151	153	154	157	159	159	159	162	163	169	
対馬	167	166	167	167	167																																											

レギュラーガソリンの店頭小売価格の推移



軽油の店頭小売価格の推移



灯油の店頭小売価格の推移

	H21年												H22年												H23年												H24年												
	4月	5月	6月	7月	8月	9月	10月	11月	12月	1月	2月	3月	4月	5月	6月	7月	8月	9月	10月	11月	12月	1月	2月	3月	4月	5月	6月	7月	8月	9月	10月	11月	12月	1月	2月	3月	4月	5月	6月	7月	8月	9月	10月	11月	12月	1月	2月	3月	
全国	1,134	1,142	1,153	1,193	1,205	1,242	1,244	1,237	1,254	1,261	1,318	1,318	1,337	1,434	1,427	1,416	1,406	1,396	1,386	1,385	1,401	1,476	1,544	1,637	1,694	1,716	1,687	1,677	1,675	1,634	1,596	1,587	1,605	1,605	1,618	1,730	1,767	1,718	1,645	1,590	1,592	1,651	1,652	1,631	1,671	1,759	1,821	1,806	
長崎県	1,196	1,203	1,202	1,256	1,268	1,301	1,301	1,303	1,311	1,317	1,386	1,384	1,411	1,507	1,511	1,510	1,490	1,483	1,471	1,446	1,454	1,540	1,607	1,709	1,741	1,790	1,756	1,743	1,745	1,712	1,689	1,677	1,665	1,681	1,684	1,771	1,838	1,811	1,726	1,653	1,658	1,723	1,729	1,702	1,731	1,818	1,884	1,901	
本土	1,143	1,148	1,153	1,192	1,213	1,254	1,251	1,244	1,260	1,261	1,329	1,327	1,350	1,452	1,455	1,447	1,432	1,425	1,416	1,381	1,389	1,476	1,551	1,660	1,696	1,738	1,694	1,677	1,680	1,655	1,635	1,620	1,605	1,625	1,627	1,731	1,782	1,742	1,673	1,610	1,622	1,689	1,685	1,650	1,682	1,761	1,859	1,849	
離島	1,522	1,526	1,540	1,562	1,577	1,570	1,595	1,595	1,607	1,619	1,647	1,647	1,644	1,751	1,758	1,760	1,760	1,744	1,728	1,729	1,715	1,790	1,867	1,952	1,996	2,063	2,055	2,049	2,057	2,047	2,043	2,023	2,023	2,025	2,009	2,013	2,108	2,165	2,046	1,981	1,971	2,032	2,048	2,032	2,050	2,051	2,123	2,185	
下五島	1,377	1,368	1,368	1,368	1,368	1,368	1,467	1,467	1,512	1,512	1,512	1,512	1,512	1,568	1,604	1,604	1,649	1,658	1,658	1,658	1,602	1,602	1,769	1,789	1,890	1,935	1,890	1,863	1,935	1,890	1,935	1,935	1,935	1,890	1,890	2,064	2,064	1,953	1,890	1,845	1,998	1,998	1,953	1,998	1,953	2,083	2,083		
上五島	1,700	1,700	1,700	1,620	1,700	1,700	1,700	1,700	1,700	1,700	1,700	1,700	1,700	1,710	1,700	1,700	1,700	1,700	1,700	1,710	1,700	1,800	1,800	1,980	2,000	2,100	2,100	2,100	2,100	2,100	2,100	2,100	2,100	2,100	2,100	2,100	1,998	1,990	1,900	1,900	1,900	1,900	1,900	1,900	1,900	1,900	2,100	2,100	
壱岐	1,440	1,460	1,520	1,613	1,613	1,615	1,607	1,607	1,607	1,607	1,660	1,660	1,647	1,780	1,780	1,786	1,757	1,704	1,692	1,692	1,785	1,880	1,987	1,980	2,067	2,091	2,067	2,067	2,067	2,023	2,023	2,023	2,005	2,006	2,103	2,217	2,017	1,921	1,921	2,003	2,003	2,003	2,003	2,003	2,093	2,213			
対馬	1,640	1,640	1,620	1,620	1,638	1,632	1,632	1,632	1,638	1,638	1,710	1,646	1,710	1,858	1,858	1,858	1,858	1,858	1,819	1,819	1,819	1,915	1,942	2,016	2,082	2,133	2,115	2,115	2,115	2,115	2,115	2,115	2,055	2,055	2,061	2,061	2,073	2,147	2,203	2,154	2,129	2,127	2,127	2,174	2,157	2,181	2,215	2,255	2,255

	H25年												H26年												H27年												H28年													
	4月	5月	6月	7月	8月	9月	10月	11月	12月	1月	2月	3月	4月	5月	6月	7月	8月	9月	10月	11月	12月	1月	2月	3月	4月	5月	6月	7月	8月	9月	10月	11月	12月	1月	2月	3月	4月	5月	6月	7月	8月	9月	10月	11月	12月	1月	2月	3月		
全国	1,783	1,759	1,755	1,776	1,808	1,821	1,825	1,832	1,858	1,881	1,871	1,863	1,919	1,918	1,920	1,941	1,940	1,931	1,918	1,848	1,760	1,608	1,477	1,523	1,510	1,528	1,541	1,542	1,496	1,451	1,417	1,366	1,310	1,197	1,109	1,098	1,115	1,121	1,152	1,156	1,148	1,151	1,146	1,186	1,290	1,387	1,406	1,408		
長崎県	1,888	1,869	1,855	1,856	1,901	1,903	1,907	1,904	1,921	1,944	1,949	1,940	1,992	1,993	1,993	2,004	2,016	2,014	2,011	1,966	1,879	1,769	1,622	1,656	1,647	1,660	1,691	1,694	1,664	1,620	1,583	1,507	1,454	1,345	1,264	1,250	1,256	1,284	1,295	1,300	1,275	1,286	1,286	1,311	1,369	1,458	1,466	1,489		
本土	1,837	1,807	1,801	1,821	1,858	1,861	1,868	1,828	1,839	1,878	1,877	1,877	1,934	1,936	1,950	1,965	1,965	1,968	1,965	1,910	1,885	1,718	1,629	1,644	1,638	1,630	1,637	1,637	1,616	1,582	1,520	1,443	1,375	1,296	1,230	1,200	1,197	1,206	1,225	1,281	1,225	1,227	1,226	1,251	1,355	1,415	1,435	1,446		
離島	2,197	2,187	2,187	2,187	2,188	2,194	2,204	2,194	2,214	2,225	2,213	2,234	2,289	2,280	2,280	2,305	2,325	2,325	2,314	2,281	2,201	2,075	1,911	1,958	1,956	1,952	1,982	1,992	1,991	1,912	1,921	1,921	1,921	1,805	1,776	1,648	1,586	1,584	1,571	1,566	1,615	1,604	1,615	1,615	1,632	1,677	1,719	1,741	1,752	
下五島	2,083	2,038	2,038	2,038	2,093	2,093	2,138	2,093	2,183	2,183	2,138	2,183	2,239	2,239	2,239	2,288	2,324	2,324	2,279	2,252	2,101	1,968	1,847	1,847	1,847	1,847	1,847	1,886	1,931	1,828	1,828	1,828	1,753	1,753	1,595	1,482	1,482	1,482	1,482	1,437	1,482	1,482	1,482	1,482	1,576	1,576	1,576	1,576		
上五島	2,200	2,200	2,200	2,200	2,100	2,100	2,100	2,100	2,100	2,100	2,100	2,100	2,200	2,200	2,200	2,304	2,304	2,304	2,304	2,200	2,100	1,900	1,800	1,800	1,800	1,800	1,800	1,890	1,890	1,890	1,890	1,890	1,890	1,700	1,650	1,550	1,550	1,550	1,550	1,550	1,548	1,548	1,548	1,548	1,548	1,548	1,548	1,548		
壱岐	2,213	2,213	2,213	2,213	2,213	2,237	2,237	2,237	2,237	2,203	2,203	2,237	2,326	2,290	2,290	2,290	2,333	2,333	2,333	2,281	2,251	2,140	1,899	1,088	2,079	2,061	2,061	2,061	2,014	1,969	1,969	1,969	1,811	1,719	1,638	1,638	1,629	1,629	1,629	1,629	1,629	1,629	1,629	1,697	1,697	1,872	1,827	1,827		
対馬	2,255	2,255	2,255	2,255	2,255	2,249	2,249	2,249	2,249	2,315	2,309	2,309	2,327	2,327	2,327	2,327	2,327	2,327	2,327	2,269	2,161	1,999	1,999	1,999	1,999	1,999	1,999	2,051	2,051	2,051	2,051	1,937	1,961	1,961	1,871	1,871	1,723	1,633	1,633	1,598	1,585	1,717	1,716	1,717	1,717	1,717	1,773	1,770	1,858	1,887

	H29年												H30年												H31年												R2年											
	4月	5月	6月	7月	8月	9月	10月	11月	12月	1月	2月	3月	4月	5月	6月	7月	8月	9月	10月	11月	12月	1月	2月	3月	4月	5月	6月	7月	8月	9月	10月	11月	12月	1月	2月	3月	4月	5月	6月	7月	8月	9月	10月	11月	12月	1月	2月	3月
全国	1,399	1,393	1,381	1,371	1,369	1,369	1,398	1,456	1,513	1,525	1,586	1,585	1,579	1,606	1,667	1,670	1,675	1,685	1,751	1,779	1,687	1,614	1,595	1,613	1,622	1,674	1,665	1,642	1,637	1,619	1,665	1,650	1,656	1,685	1,693	1,649	1,465	1,369	1,390	1,415	1,459	1,461	1,448	1,422	1,428	1,455	1,499	1,584
長崎県	1,488	1,492	1,480	1,481	1,459	1,479	1,480	1,550	1,602	1,622	1,691	1,681	1,665	1,680	1,764	1,764	1,795	1,779	1,830	1,907	1,862	1,758	1,716	1,723	1,747	1,752	1,775	1,752	1,752	1,730	1,745	1,740	1,753	1,771	1,834	1,767	1,551	1,460	1,488	1,504	1,535	1,572	1,547	1,523	1,521	1,545	1,592	1,674
本土	1,444	1,446	1,443	1,439	1,435	1,439	1,465	1,522	1,562	1,587	1,641	1,632	1,645	1,678	1,731	1,742	1,742	1,763	1,830	1,837	1,735	1,690	1,677	1,682	1,680	1,708	1,718	1,704	1,692	1,689	1,722	1,697	1,699	1,746	1,750	1,701	1,534	1,454	1,469	1,473	1,472	1,468	1,461	1,438	1,446	1,480	1,527	1,616
離島	1,772	1,731	1,714	1,682	1,682	1,696	1,711	1,728	1,807	1,820	1,890	1,890	1,892	1,890	1,986	1,975	2,023	2,026	2,092	2,108	2,034	1,998	1,963	1,964	1,972	1,976	1,981	1,968	1,968	1,953	1,970	1,970	1,979	2,021	2,026	1,863	1,707	1,538	1,578	1,664	1,686	1,721	1,721	1,720	1,731	1,743	1,730	1,853
下五島	1,576	1,576	1,576	1,576	1,576	1,576	1,608	1,608	1,608	1,769	1,753	1,753	1,847	1,802	1,937	1,937	2,043	2,043	1,899	1,944	1,850	1,850	1,847	1,802	1,847	1,847	1,847	1,847	1,865	1,881	1,881	1,985	1,985	1,861	1,759	1,616	1,616	1,616	1,661	1,661	1,656	1,701	1,701	1,701	1,904			
上五島	1,548	1,548	1,548	1,548	1,548	1,548	1,548	1,548	1,548	1,710	1,800	1,800	1,900	1,900	2,000	2,000	2,100	2,100	2,000	2,000	1,800	1,800	1,800	1,800	1,800	1,800	1,800	1,890	1,890	1,890	1,890	1,890	1,940	1,940	1,940	1,940	1,600	1,600	1,600	1,700	1,700	1,700	1,800	1,800	1,800	1,900	1,900	
壱岐	1,872	1,773	1,719	1,575	1,575																																											

灯油の店頭小売価格の推移

