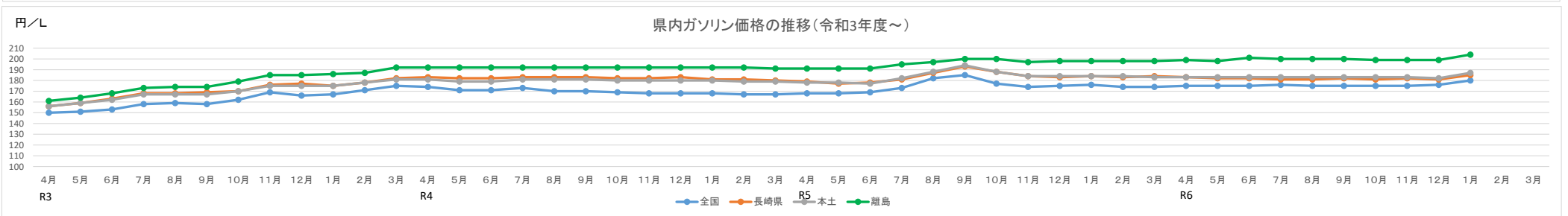
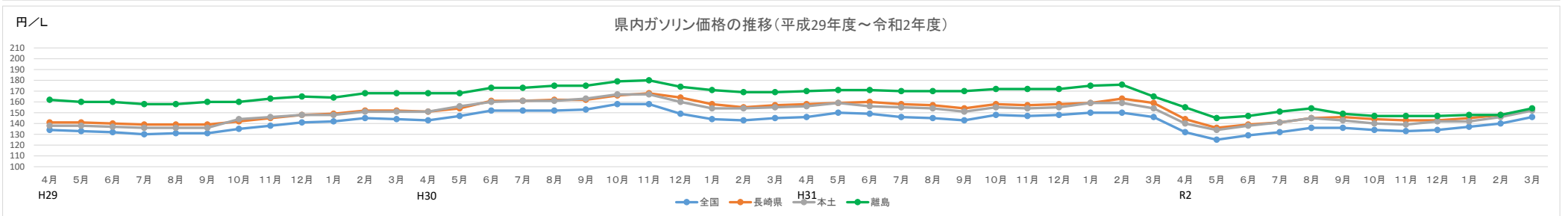
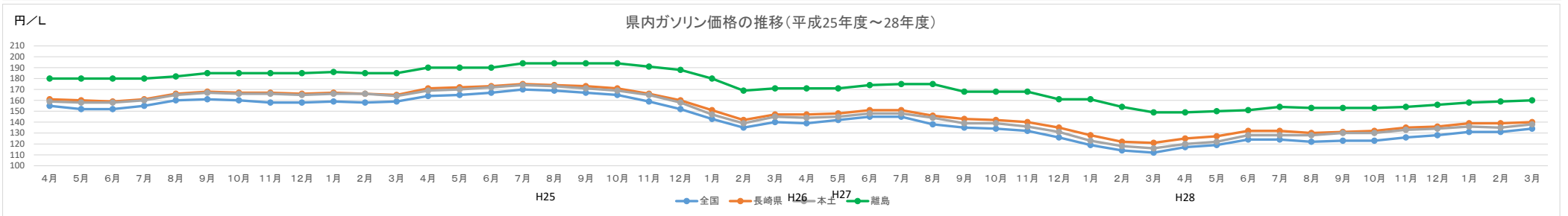
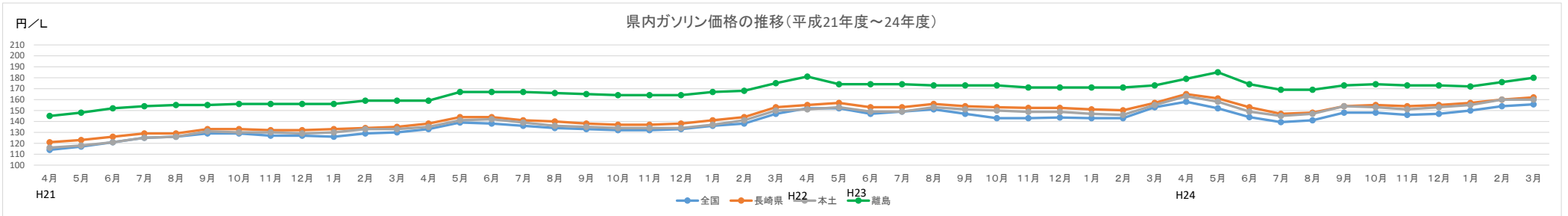


レギュラーガソリンの店頭小売価格の推移



軽油の店頭小売価格の推移

	H21年												H22年												H23年												H24年											
	4月	5月	6月	7月	8月	9月	10月	11月	12月	1月	2月	3月	4月	5月	6月	7月	8月	9月	10月	11月	12月	1月	2月	3月	4月	5月	6月	7月	8月	9月	10月	11月	12月	1月	2月	3月	4月	5月	6月	7月	8月	9月	10月	11月	12月	1月	2月	3月
全国	100	101	102	104	105	107	107	106	106	106	109	110	112	118	117	115	114	113	112	113	114	116	119	127	131	133	129	129	130	126	123	123	124	124	124	133	137	132	125	121	122	128	128	126	127	130	133	135
長崎県	107	107	107	111	110	113	113	113	113	116	116	118	123	124	122	121	119	119	119	119	120	122	125	133	136	140	137	136	137	136	135	135	135	135	135	140	147	143	137	131	131	137	138	137	138	140	143	145
本土	103	104	104	109	107	110	110	110	110	114	113	115	120	121	119	117	116	116	115	117	119	123	131	132	135	132	131	133	131	130	130	130	129	136	145	141	132	128	130	137	136	134	136	138	143	142		
離島	131	131	133	134	134	135	134	134	134	134	138	138	137	144	144	143	142	141	141	141	141	146	146	153	158	160	160	160	160	160	160	157	157	157	157	159	165	168	162	157	157	161	162	161	161	161	164	167
下五島	138	138	138	138	138	138	138	138	138	141	141	141	144	144	144	144	144	144	144	144	144	146	151	159	159	159	159	159	159	159	159	159	159	159	159	159	159	159	159	159	159	159	159	159	159	165	165	
上五島	135	135	140	135	135	140	135	135	135	135	135	135	138	138	138	138	138	138	138	138	143	143	161	161	160	160	160	160	160	160	160	160	160	160	169	175	175	166	160	160	167	167	167	167	167	167	171	
杵岐	123	123	127	132	132	132	131	131	131	131	134	133	133	142	142	138	137	134	135	135	140	142	148	151	156	156	156	158	158	155	153	153	153	152	154	158	163	156	150	150	156	156	156	156	156	158	163	
対馬	132	132	134	134	135	134	134	134	135	135	139	139	139	148	148	148	148	148	147	147	147	152	151	156	162	165	164	164	164	164	164	161	161	161	161	167	171	169	165	165	165	167	166	166	165	170	170	

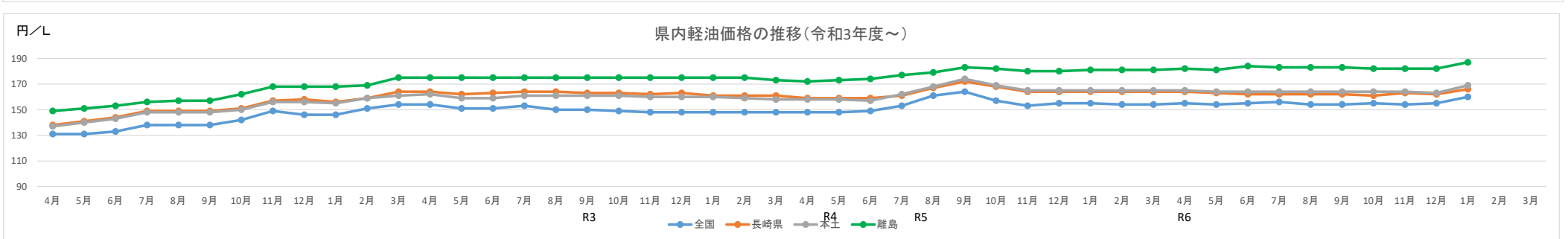
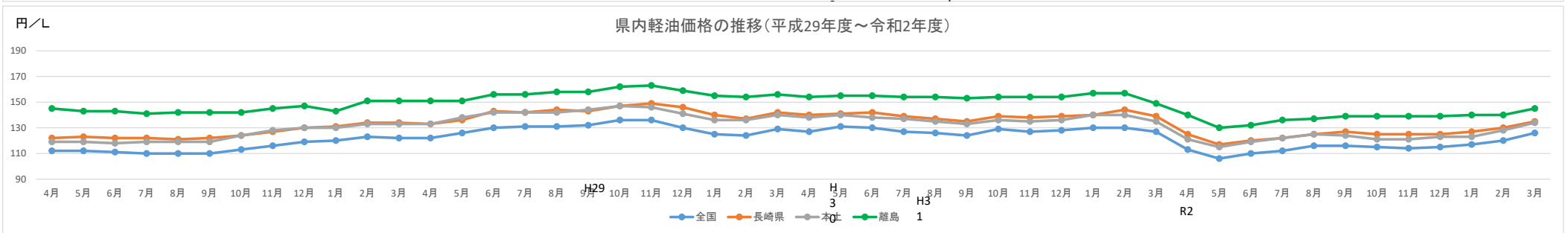
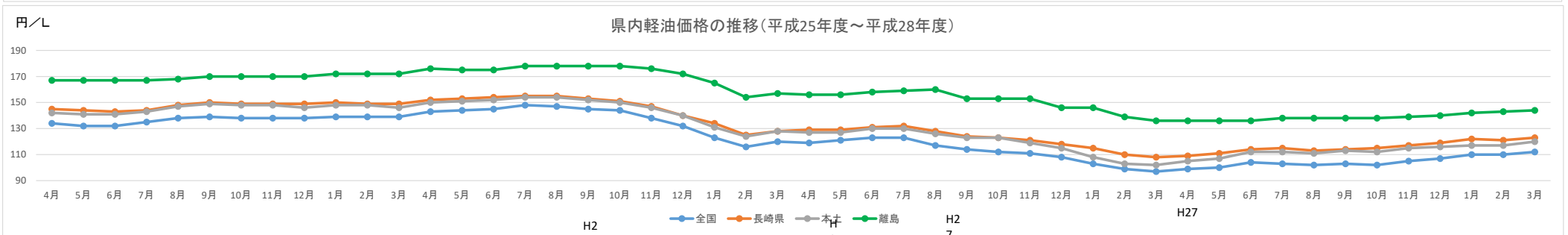
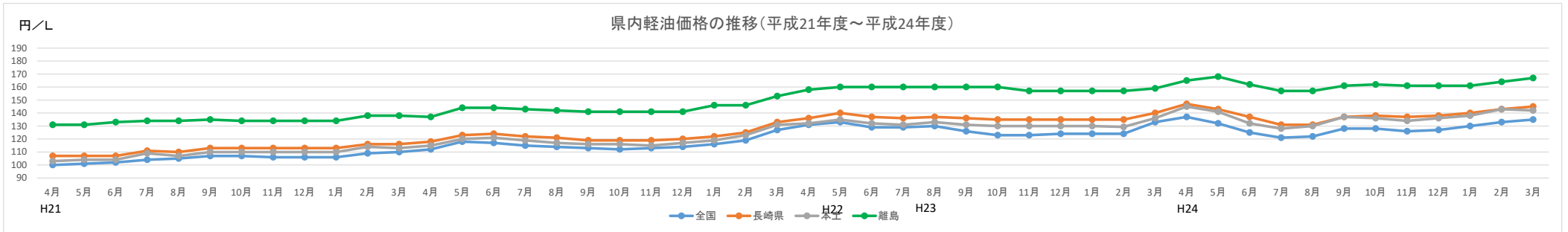
資源エネルギー庁	32.1	32.1	32.1	32.1	32.1	32.1	32.1	32.1	32.1	32.1	32.1	32.1	32.1	32.1	32.1	32.1	32.1	32.1	32.1	32.1	32.1	32.1	32.1	32.1	32.1	32.1	32.1	32.1	32.1	32.1	32.1	32.1	32.1	32.1	32.1	32.1	32.1	32.1	32.1	32.1	32.1	32.1	32.1	32.1	32.1	32.1	32.1		
消費税内税表示	5%	5%	5%	5%	5%	5%	5%	5%	5%	5%	5%	5%	5%	5%	5%	5%	5%	5%	5%	5%	5%	5%	5%	5%	5%	5%	5%	5%	5%	5%	5%	5%	5%	5%	5%	5%	5%	5%	5%	5%	5%	5%	5%	5%	5%	5%	5%	5%	5%

	H25年												H26年												H27年												H28年												
	4月	5月	6月	7月	8月	9月	10月	11月	12月	1月	2月	3月	4月	5月	6月	7月	8月	9月	10月	11月	12月	1月	2月	3月	4月	5月	6月	7月	8月	9月	10月	11月	12月	1月	2月	3月	4月	5月	6月	7月	8月	9月	10月	11月	12月	1月	2月	3月	
全国	134	132	132	135	138	139	138	138	138	139	139	139	143	144	145	148	147	145	144	138	132	123	116	120	119	121	123	123	117	114	112	111	108	103	99	97	99	100	104	103	102	103	102	105	107	110	110	112	
長崎県	145	144	143	144	148	150	149	149	149	150	149	149	152	153	154	155	155	153	151	147	140	134	125	128	129	129	131	132	128	124	123	121	118	115	110	108	109	111	114	115	113	114	115	117	119	122	121	123	
本土	142	141	141	143	147	149	148	148	146	148	148	146	150	151	152	154	154	152	150	146	140	131	124	128	127	127	130	130	126	123	123	119	115	108	103	102	105	107	112	112	111	113	112	115	116	117	112	121	
離島	167	167	167	167	168	170	170	170	170	172	172	172	176	175	175	178	178	178	178	176	172	165	154	157	156	156	158	159	160	153	153	153	146	146	139	136	136	136	136	138	138	138	138	139	140	142	143	144	
下五島	165	165	165	168	168	168	168	168	168	168	168	172	172	172	177	177	177	177	173	168	158	150	150	150	150	150	155	155	149	149	149	145	145	139	130	134	134	134	134	134	134	134	134	139	139	139	139		
上五島	173	173	173	173	176	176	176	176	176	176	176	176	180	180	180	183	183	183	183	178	173	162	154	154	154	154	159	159	159	154	154	154	140	140	140	140	140	140	140	140	140	140	140	140	143	143	143		
杵岐	163	163	163	163	163	168	168	168	168	168	168	168	174	170	170	173	173	173	170	168	164	153	165	161	161	161	161	156	154	154	154	144	139	137	137	137	137	137	137	137	137	140	140	144	144	144			
対馬	170	170	170	170	170	173	173	173	173	177	176	176	180	180	180	181	181	181	181	181	181	178	171	157	157	157	157	160	160	166	154	154	154	149	149	141	137	137	135	135	142	142	142	142	141	142	142	146	147

資源エネルギー庁	32.1	32.1	32.1	32.1	32.1	32.1	32.1	32.1	32.1	32.1	32.1	32.1	32.1	32.1	32.1	32.1	32.1	32.1	32.1	32.1	32.1	32.1	32.1	32.1	32.1	32.1	32.1	32.1	32.1	32.1	32.1	32.1	32.1	32.1	32.1	32.1	32.1	32.1	32.1	32.1	32.1	32.1	32.1	32.1	32.1	32.1	32.1	32.1		
消費税内税表示	5%	5%	5%	5%	5%	5%	5%	5%	5%	5%	5%	5%	8%	8%	8%	8%	8%	8%	8%	8%	8%	8%	8%	8%	8%	8%	8%	8%	8%	8%	8%	8%	8%	8%	8%	8%	8%	8%	8%	8%	8%	8%	8%	8%	8%	8%	8%	8%	8%	8%

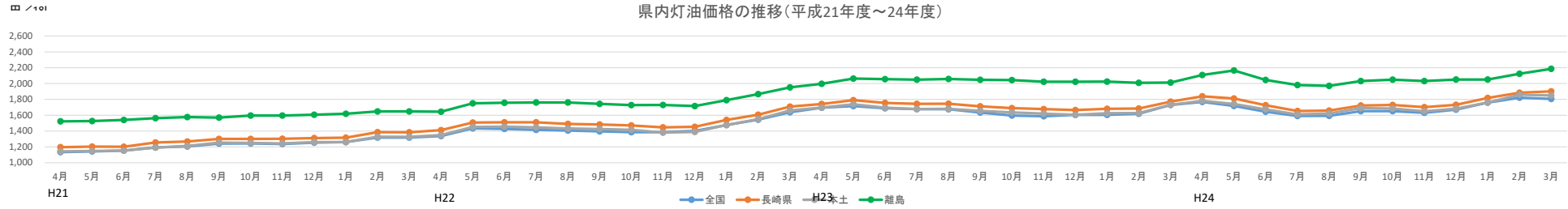
	H29年												H30年												H31年												R2年											
	4月	5月	6月	7月	8月	9月	10月	11月	12月	1月	2月	3月	4月	5月	6月	7月	8月	9月	10月	11月	12月	1月	2月	3月	4月	5月	6月	7月	8月	9月	10月	11月	12月	1月	2月	3月	4月	5月	6月	7月	8月	9月	10月	11月	12月	1月	2月	3月
全国	112	112	111	110	110	110	113	116	119	120	123	122	122	126	130	131	131	132	136	136	130	125	124	129	127	131	130	127	126	124	129	127	128	130	130	127	113	106	110	112	116	116	115	114	115	117	120	126
長崎県	122	123	122	122	121	122	124	127	130	131	134	134	133	136	143	142	144	143	147	149	146	140	137	142	140	141	142	139	137	135	139	138	139	140	144	139	125	117	120	122	125	127	125	125	125	127	130	135
本土	119	119	118	119	119	124	128	130	130	133	133	133	138	142	142	144	147	146	141	136	136	140	138	140	138	140	138	137	135	133	136	135	136	140	140	135	121	115	119	122	125	124	121	121	123	123	128	134
離島	145	143	143	141	142	142	145	147	143	151	151	151	151	156	156	158	158	162	163	159	155	154	156	154	155	155	154	154	153	154	154	154	157	157	149	140	130	132	136	137	139	139	139	140	140	140	145	
下五島	139	139	139	139	139	139	144	144	144	150	150	150	150	155	155	160	160	166	166	161	161	156	156	154	154	154	154	154	155	156	156	162	162	156	149	142	142	142	142	144	144	147	147	147	147	158		
上五島	143	143	143	143	143	143	149	149	149	154	154	154	154	159	159	164	164	172	187	167	167	167	167	167	167	167	167	167	167	164	164	164	164	169	160	152	142	142	147	147	153	153	153	153	158	158		
杵岐	146	141	137	131	135	135	135	136	140	140	140	140	140	146	146	146	147	154	175	154	146	146	146	148	150	148	148	148	147	149	147	150	155	153	148	145	133	135	136	139	141	141	141	141	159	144	145	
対馬	149	148	149	149	149	149	150	152	154	142	157	157	158	157	162	162	163	162	162	162	182	158	153	153	153	153	1																					

軽油の店頭小売価格の推移

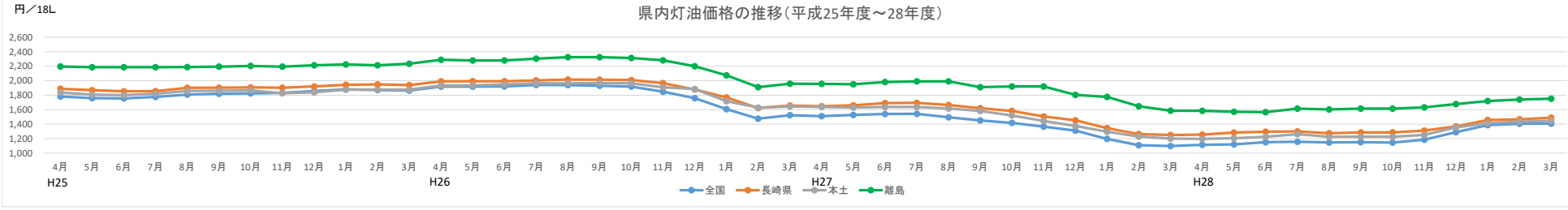


灯油の店頭小売価格の推移

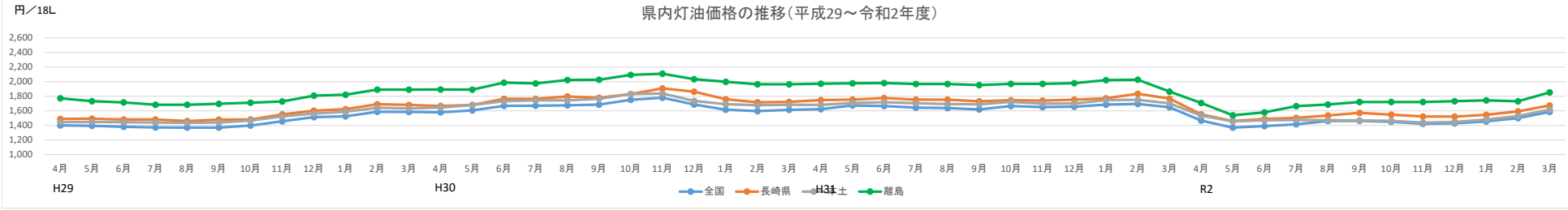
県内灯油価格の推移(平成21年度～24年度)



県内灯油価格の推移(平成25年度～28年度)



県内灯油価格の推移(平成29～令和2年度)



県内灯油価格の推移(令和3年度～)

