

## 第5 税務機構・徴税費の状況

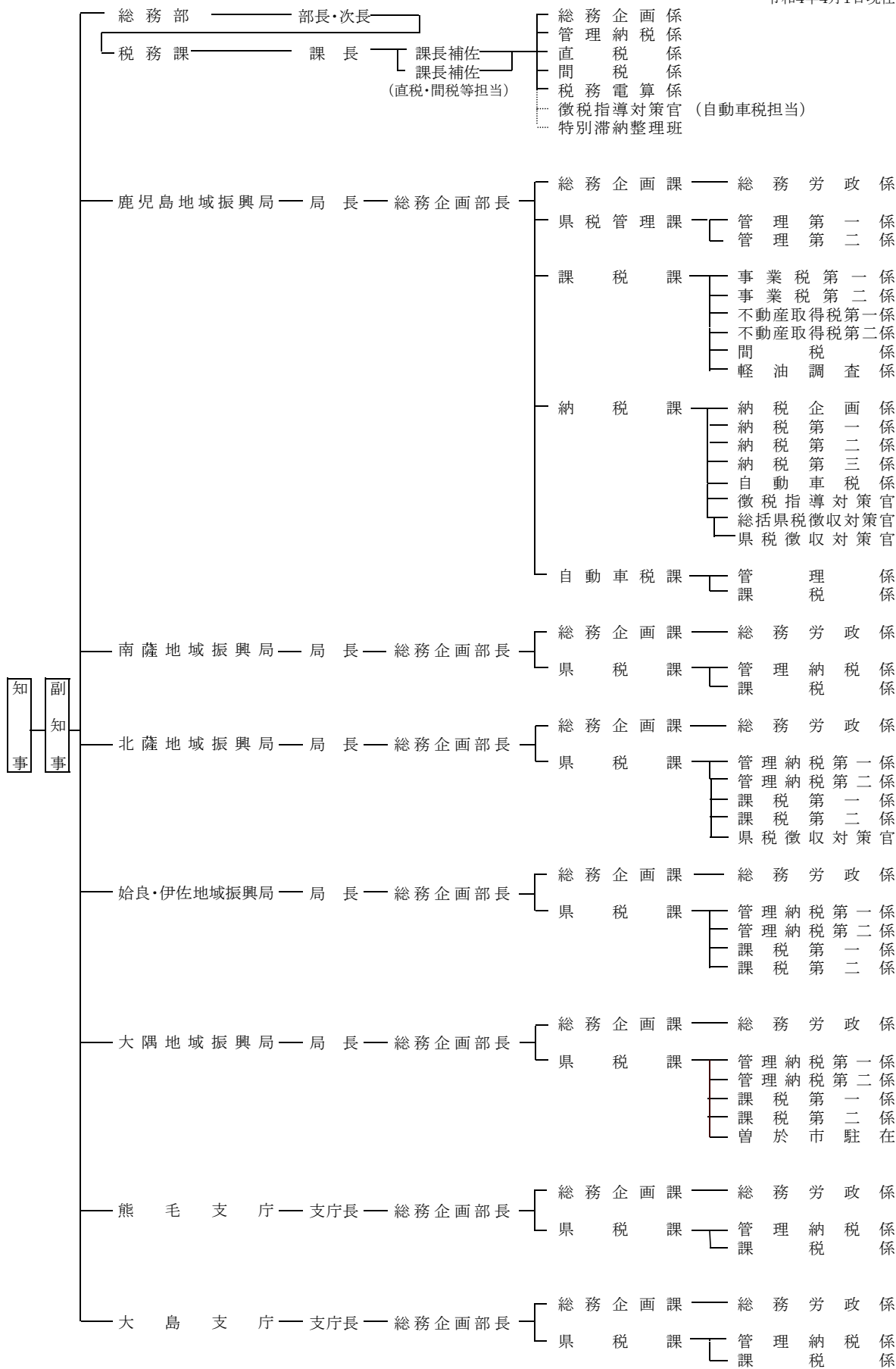
- 1 鹿児島県税務機構
- 2 税務職員の配置状況
- 3 徴税費の推移





# 1 鹿児島県税務機構

令和4年4月1日現在



(注) 地域振興局・支庁総務企画課は総務労政係のみ記載

## 2 税務職員の配置状況

### (1) 局・支庁別職員配置表

(令和4年4月1日現在)

局・支庁	区 分	総務関係	管理関係	課税関係	納税関係	計
鹿 児 島 本 所	役 付	1.0	3.0	7.0	20.0	31.0
	専門員・主査・主事	0.0	4.0	18.0	15.0	37.0
	そ の 他	0.0	0.0	0.0	0.0	0.0
	計	1.0	7.0	25.0	35.0	68.0
鹿 自 動 車 税 島 課	役 付	0.0	2.0	1.0	0.0	3.0
	専門員・主査・主事	1.0	3.0	5.0	0.0	9.0
	そ の 他	0.0	0.0	0.0	0.0	0.0
	計	1.0	5.0	6.0	0.0	12.0
南 薩	役 付	1.0	2.0	1.0	0.0	4.0
	専門員・主査・主事	0.0	1.0	5.0	2.0	8.0
	そ の 他	0.0	0.0	0.0	0.0	0.0
	計	1.0	3.0	6.0	2.0	12.0
北 薩	役 付	1.0	2.0	2.0	1.0	6.0
	専門員・主査・主事	0.0	2.0	3.0	3.0	8.0
	そ の 他	0.0	0.0	0.0	0.0	0.0
	計	1.0	4.0	5.0	4.0	14.0
始 良 ・ 伊 佐	役 付	1.0	2.0	2.0	1.0	6.0
	専門員・主査・主事	0.0	2.0	4.0	3.0	9.0
	そ の 他	0.0	0.0	0.0	0.0	0.0
	計	1.0	4.0	6.0	4.0	15.0
大 隅 本 所	役 付	1.0	2.0	2.0	1.0	6.0
	専門員・主査・主事	0.0	2.0	6.0	4.0	12.0
	そ の 他	0.0	0.0	0.0	0.0	0.0
	計	1.0	4.0	8.0	5.0	18.0
曾 於 市 駐 在 大 隅	役 付	0.0	1.0	0.0	0.0	1.0
	専門員・主査・主事	0.0	1.0	0.0	0.0	1.0
	そ の 他	0.0	0.0	0.0	0.0	0.0
	計	0.0	2.0	0.0	0.0	2.0
熊 毛	役 付	1.0	2.0	1.0	0.0	4.0
	専門員・主査・主事	0.0	1.0	2.0	2.0	5.0
	そ の 他	0.0	0.0	0.0	0.0	0.0
	計	1.0	3.0	3.0	2.0	9.0
大 島	役 付	1.0	2.0	1.0	0.0	4.0
	専門員・主査・主事	0.0	2.0	3.0	2.0	7.0
	そ の 他	0.0	0.0	0.0	0.0	0.0
	計	1.0	4.0	4.0	2.0	11.0
税 務 課	役 付	4.0	0.0	3.0	1.0	8.0
	専門員・主査・主事	6.0	2.0	5.0	1.0	14.0
	そ の 他	0.0	0.0	0.0	0.0	0.0
	計	10.0	2.0	8.0	2.0	22.0
計	役 付	11.0	18.0	20.0	24.0	73.0
	専門員・主査・主事	7.0	20.0	51.0	32.0	110.0
	そ の 他	0.0	0.0	0.0	0.0	0.0
	計	18.0	38.0	71.0	56.0	183.0

(注) 1 再任用職員のうち短時間勤務職員については「0.5」で計上  
2 育児休業・療休者等除く

(2) 局・支庁別職員の変動(年度別)

年度	4			3			2			元			30			29			備考	
	区分	事務 吏員	現業 職	計	事務 吏員	現業 職	計	事務 吏員	現業 職	計	事務 吏員	現業 職	計	事務 吏員	現業 職	計	事務 吏員	現業 職		計
局・支庁																				
鹿児島本所	68.0	0.0	68.0	65.0	0.0	65.0	66.5	0.0	66.5	64.5	0.0	64.5	66.5	0.0	66.5	67.0	0.0	67.0	旧鹿児島 総務事務所	
鹿児島自動車税課	12.0	0.0	12.0	12.0	0.0	12.0	12.0	0.0	12.0	11.5	0.0	11.5	11.5	0.0	11.5	12.0	0.0	12.0	旧自動車税 管理事務所	
南薩	12.0	0.0	12.0	12.0	0.0	12.0	13.5	0.0	13.5	13.5	0.0	13.5	12.5	0.0	12.5	12.5	0.0	12.5	旧加世田 総務事務所	
北薩	14.0	0.0	14.0	18.0	0.0	18.0	18.0	0.0	18.0	14.0	0.0	14.0	14.0	0.0	14.0	14.0	0.0	14.0	旧川内 総務事務所	
始良・伊佐	15.0	0.0	15.0	16.0	0.0	16.0	16.0	0.0	16.0	20.0	0.0	20.0	16.0	0.0	16.0	16.5	0.0	16.5	旧加治木 総務事務所	
大隅本所	18.0	0.0	18.0	18.0	0.0	18.0	17.0	0.0	17.0	18.0	0.0	18.0	19.0	0.0	19.0	19.0	0.0	19.0	旧鹿屋 総務事務所	
大隅曾於市駐在	2.0	0.0	2.0	3.0	0.0	3.0	3.0	0.0	3.0	3.0	0.0	3.0	3.0	0.0	3.0	3.0	0.0	3.0	旧大隅 総務事務所	
熊毛	9.0	0.0	9.0	9.0	0.0	9.0	9.0	0.0	9.0	9.0	0.0	9.0	10.0	0.0	10.0	10.0	0.0	10.0		
大島	11.0	0.0	11.0	13.0	0.0	13.0	13.0	0.0	13.0	13.0	0.0	13.0	15.0	0.0	15.0	15.0	0.0	15.0		
税務課	22.0	0.0	22.0	22.0	0.0	22.0	22.0	0.0	22.0	22.0	0.0	22.0	22.0	0.0	22.0	22.0	0.0	22.0		
計	183.0	0.0	183.0	188.0	0.0	188.0	190.0	0.0	190.0	188.5	0.0	188.5	189.5	0.0	189.5	191.0	0.0	191.0		

(注) 再任用職員のうち短時間勤務職員については「0.5」で計上

### 3 徴税費の推移

(単位:千円)

区分		年度							
		28	29	30	元	2	3		
税 収 入 (千円)	予 算 額 (イ)	146,034,724	148,420,415	148,922,923	147,309,186	147,338,160	156,906,463		
	調 定 額 (ロ)	149,644,955	151,393,797	151,669,853	150,108,055	150,276,770	161,861,605		
	収 入 額 (ハ)	147,272,120	149,127,230	149,484,436	148,114,101	148,438,053	160,328,591		
徴 税 費  (千円)	人 件 費	職 員 給	760,479	751,958	748,373	721,304	695,918	675,812	
		諸 手 当	超過勤務手当	26,568	26,796	29,108	36,328	37,064	32,473
			税務特別手当	22,385	22,220	22,684	22,482	22,529	21,226
			その他の手当	395,414	395,280	387,927	364,632	343,769	329,999
			小 計	444,367	444,296	439,719	423,442	403,362	383,698
	その他の人件費	337,504	336,027	326,070	309,049	303,715	300,666		
	計 (A)	1,542,350	1,532,281	1,514,162	1,453,795	1,402,995	1,360,176		
	旅 費 (B)	15,308	15,416	14,684	13,812	8,307	7,041		
	需 用 費	需 用 費	32,224	30,558	30,979	29,994	29,106	28,260	
		通 信 運 搬 費	65,029	60,995	62,680	46,751	49,408	47,910	
備 品 費		167	1,755	3,419	1,522	0	3,078		
そ の 他		295,217	333,848	376,442	341,805	318,499	375,569		
計 (C)	392,637	427,156	473,520	420,072	397,013	454,817			
徴 収 取 扱 費 等	県民税の徴収取扱費	2,214,464	2,235,899	2,307,320	2,292,206	2,321,801	2,324,078		
	地方消費税徴収取扱費	91,194	100,489	103,297	101,005	98,304	90,196		
	納税貯蓄組合補助金	-	-	-	-	-	-		
	九州南部たばこ販売協同 組合連合会補助金	-	-	-	-	-	-		
	石油商業組合補助金	-	-	-	-	-	-		

(単位:千円)

区 分		年 度							
		28	29	30	元	2	3		
徴 税 費 (千 円)	徴 取 取 扱 費 等	特 徴 者 交 付 金	特別地方消費税	-	-	-	-	-	-
			ゴルフ場利用税	5,000	5,000	5,000	5,000	5,000	5,000
			軽油引取税	305,785	310,542	317,482	313,408	307,210	301,646
			小 計	310,785	315,542	322,482	318,408	312,210	306,646
		そ の 他	25,249	20,633	22,779	25,902	28,654	30,990	
計 (D)			2,641,692	2,672,563	2,755,878	2,737,521	2,760,969	2,751,910	
合計 (A)+(B)+(C)+(D) (=)			4,591,987	4,647,416	4,758,244	4,625,200	4,569,284	4,573,944	
徴 税 率 (%)	徴 入 税 に 対 し て	対 予 算 (=)/(イ)	3.1	3.1	3.2	3.1	3.1	2.9	
		対 予 算 (=)/(ロ)	3.1	3.1	3.1	3.1	3.0	2.8	
		対 収 入 (=)/(ハ)	3.1	3.1	3.2	3.1	3.1	2.9	
徴 税 吏 員 等 (人)	職 員(徴税吏員)	193	189	189	189	191	185		
	非常勤職員(嘱託)	30	30	29	28	28	28		
	計 (ホ)	223	219	218	217	219	213		
徴税吏員1人当たり徴税額 (ハ)/(ホ) (千円)			660,413	680,946	685,708	682,553	677,799	752,716	
当 徴 税 吏 員 一 人 の 徴 税 一 費 (千 円)	人 件 費 (含旅費) {(A)+(B)}/(ホ)	6,985	7,067	7,013	6,763	6,444	6,419		
	物 品 費 (含報償費) {(C)+(D)}/(ホ)	13,607	14,154	14,814	14,551	14,420	15,055		
	計 (=)/(ホ)	20,592	21,221	21,827	21,314	20,864	21,474		
事 務 所 数	税務事務を併せて所管 する 事務所数	7	7	7	7	7	7		
	税務事務のみを所管 する 事務所数	1	1	1	1	1	1		
	計	8	8	8	8	8	8		

