

# 広報なごや

広報なごやは毎月10日までにお配りしています。 配布／区役所総務課  
記事の内容(開催日・申込期限など)が原則、毎月11日以降のものを掲載しています。  
広報なごや点字版・声の広報なごやをご希望の方はご連絡ください。  
編集・発行／名古屋市市長室広報課 ☎052-972-3134 FAX052-972-4126  
〒460-8508 名古屋市中区三の丸三丁目1番1号 ①www.city.nagoya.jp

●人口／2,327,950人  
●世帯／1,158,335世帯  
●面積／326.50km<sup>2</sup>  
(令和5年11月1日現在)

Nagoya News

令和5年(2023年) 12月号



# 12

No. 912



今月の  
ラインアップ

- 3面 ・休日・夜間・年末年始の救急医療  
・年末年始のお知らせ
- 4～5面 ・あなたの助けにきつとなる 住まいのことで悩んでいるあなたへ  
・なごやのチカラ 医療従事者のお仕事をクローズアップ  
・なごやネイチャーポジティブ宣言
- 6～12面 ・支援策・お出掛け・イベント情報など  
・新型コロナウイルス感染症について(12面)



今月の特集

美容!健康!癒し!

ウェルネススタイルなごや

サウナ  
特集

私が紹介します!



名古屋観光コンベンションビューローの中山さん

市長からのコメント

どえりゃあ!!ナゴヤのサウナで  
スカッとしまぁあ!!  
「サウナの聖地ナゴヤ」を  
みんなで盛り上げてちょうよ!!

名古屋市長 河村たかし

ウェルネススタイルなごやは、市内観光の中でも、美容や健康、癒しに着目したスポットなどを提案する名古屋発の都市型観光プロジェクトです。名古屋でも人気上昇中のサウナ! 年末も近づき、頑張った自分の身も心もサウナで癒しませんか?

上手に入って、心身ともに快調に!

サウナは血行が促進され、疲労回復などの効果をもたらすとされています。

① 頭と体を洗う

汚れを落とすことで皮膚の汗腺が開き、汗をかきやすくなります。その後、体をよく拭きます。



② サウナに入る

8~12分を目安に無理のない範囲で入ります。初めての方は下段に座るのがおすすめです。



③ 水風呂に入る

かけ湯で汗を流してから、水風呂に入ります。



④ 休憩する

椅子に座ったり、ベッドで横になったりして休憩します。



②~④を3~4回繰り返します。

※体調不良時などは利用を控え、健康状態に合わせてご利用ください。  
参考:日本サウナ・スパ協会「サウナの上手な入り方ルール」

進化する名古屋のサウナが面白い!

ウェルビー

名古屋のサウナ文化の発展をけん引してきた名店



サウナシアター名古屋(栄店)

モニター・照明・音響を完備。サウナヨガなどのプログラムも行われます。



熱波師によるアフグース(栄店)

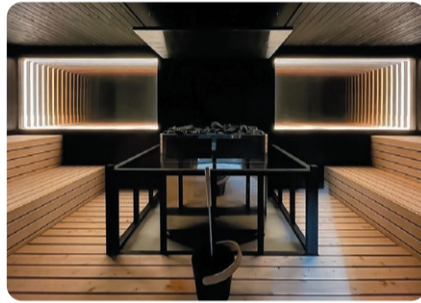
たっぷりの蒸気で一気に汗が噴き出します。 ※写真は今池店

アクセス 栄店 地下鉄東山線「栄」駅から徒歩5分 ☎262-1126

“名古屋=サウナの聖地”と呼ばれることもあるんですよ!

KIWAMI SAUNA

古民家をリノベーション。新しさと伝統を融合させる風雲児



最新式のサウナ室

室内は酸素濃度が高いため息苦しくなく、居心地の良い空間です。



水深2メートルの水風呂

全身を水にゆだね、体を解放してリラックスできます。

ラボ SaunaLab Nagoya

本格的なフィンランドサウナが体験できる施設



女性専用エリアも充実!

非日常を味わえる空間が広がります。

アクセス 地下鉄東山線「栄」駅から徒歩7分 ☎238-2131 ※Web予約優先

若い方を中心に、全国のサウナファンが名古屋を訪れています。サウナを組み込んだ市内観光も楽しいですよ!



ウェルビー 代表取締役  
よねだ ゆきたか  
米田 行孝さん

KIWAMI SAUNA 代表取締役  
なかしまあつき  
中島 惇生さん

サウナの後は食堂で

サウナ飯



ラムしゃぶ

しゃぶしゃぶでさっぱりヘルシーに!  
ラム肉の独特な旨味が楽しめます。

アクセス 地下鉄鶴舞線「浅間町」駅から徒歩1分 ☎080-6928-2994  
※男性専用。女性は第2水曜日・第4日曜日のみ利用可能

営業時間・利用方法  
などはこちら→



サウNAGO! キャンペーン  
~年末年始は“聖地なごや”でととのえよう!~

Instagramキャンペーンに参加して、市内のサウナスポットを巡りましょう!

市内には魅力的なサウナスポットがたくさんありますので、この機会に訪れてみませんか?

対象施設でサウNAGOパネルと一緒に撮った写真を投稿していただいた方の中から、抽選でサウナグッズをプレゼント!

受付 12/9(土)~1/8(月・祝)

応募方法 ウェルネススタイルなごや公式 Instagram アカウント(@well.nago)をフォローし、[#サウnago] [#wellnestylenagoya]のハッシュタグをつけて写真を投稿



サウNAGOパネル  
詳細はこちら→





# 休日・夜間・年末年始の救急医療

市政トピックス

救急病院などに軽症患者が集中すると、重症患者への治療に支障が出ることが懸念されています。救急医療体制を守るためには、皆さまのご理解・ご協力が必要です。かかりつけ医を持ち、日頃から健康管理に気を付けましょう。

救急医療の  
適正受診を!



風邪や腹痛など軽症な場合は、  
休日急病診療所・急病センター  
などを利用しましょう。

## 【休日急病診療所・急病センターなどの連絡先と受付時間】

診療科目	名称	所在地・電話番号・受付時間
内科・小児科	休日急病診療所/ ★平日夜間急病センター	千種区今池五丁目4-15 ☎733-1191 北区下飯田町3-3-2 ☎915-5351 西区城西四丁目15-10 ☎531-2929 中村区則武本通2-80-2 ☎471-8311 昭和区川名町2-4-4 ☎763-3115 瑞穂区師長町9-3 ☎832-8001 熱田区伝馬一丁目5-4 ☎682-7854 ★中川区高畑一丁目222 ☎361-7271 港区港栄二丁目6-18 ☎653-7878 ★南区西又兵衛町4-8-1 ☎611-0990 ★守山区小幡一丁目3-2 ☎795-0099 緑区鳴海町字池上98-5 ☎892-1133 名東区丁田町35 ☎774-6631 天白区池場二丁目2403 ☎801-0599 (受付時間) [日曜日・祝休日・12/29~1/3] 午前9:30~正午・午後1:00~4:30 ★(平日夜間急病センター)は月曜日~金曜日午後8:30~11:30も受付
	名古屋市医師会急病センター	東区葵一丁目4-38 ☎937-7821 (受付時間) [月曜日~金曜日] 午後7:30~翌午前6:00 [土曜日] 午後5:30~翌午前6:00 [日曜日・祝休日・12/29~1/3] 午前9:30~正午・午後1:00~4:30・午後5:30~翌午前6:00 ●小児科専門医による診察 [月曜日~金曜日] 午後8:30~11:00 [土曜日] 午後5:30~11:00 [日曜日・祝休日・12/29~1/3] 午前9:30~正午・午後1:00~4:30・午後5:30~8:30
眼科・耳鼻咽喉科		(受付時間) [日曜日・祝休日・12/29~1/3] 午前9:30~正午・午後1:00~4:30・午後5:30~8:30
外科		(受付時間) [日曜日・祝休日・12/29~1/3] 午前9:30~正午・午後1:00~4:30
歯科	歯科保健医療センター	北区平手町1-1-5 クオリティライフ21城北内 ☎915-8844 南区弥次工町5-12-1 ☎611-8044 (受付時間) [日曜日・祝休日・12/30~1/3] 午前9:00~11:30・午後1:00~3:30

軽症か重症か迷ったら、  
まずここに連絡しましょう。

### 愛知県救急医療情報センター

☎263-1133

毎日 24時間

あいち救急医療ガイド  
でも検索できます→



### 子どもあんしん電話相談

☎933-1174

月曜日~金曜日 午後8:00~午前0:00

土曜日・日曜・祝休日・12/29~1/3

午後6:00~午前0:00

### 小児救急電話相談

#8000

毎日 午後7:00~翌午前8:00

(#が使えないときは ☎962-9900)

### こんな症状のときは迷わず救急車を!

- ✓ 突然の激しい頭痛
- ✓ 締め付けられるような胸の痛み
- ✓ 呼びかけても反応がない など

重大な病気・けがの可能性が!

※診察は受付時間の30分後から開始します(歯科を除く)  
 ※患者が多数となった場合は予定より早めに受け付けを  
 終了する場合があります。ご了承ください。

BOYS AND MENによる「守ろうなごやの救急医療」

ショートムービーを放映 特設サイトは

[日程] 12/18(月)~24(日)

[場所] JR「名古屋」駅 中央コンコース



問合せ 健康福祉局保健医療課 ☎972-2623 FAX972-4154

## 年末年始のお知らせ

市役所や区役所は、12/29(金)~1/3(水)は休ませていただきます。  
 年末年始は大変混み合います。余裕を持ったご利用をお願いいたします。

	12月			1月			
	29(金)	30(土)	31(日)	1(月)	2(火)	3(水)	4(木)
<b>区役所・支所</b>	住民票の写し・印鑑登録証明書・戸籍全部(個人)事項証明書の発行						
	埋火葬許可書の発行<12/29(金)~1/3(水)の受付時間> 午前9:00~正午・午後1:00~5:00...区役所で受け付け(支所を除く) 午後5:00~午後10:00・午後11:00~翌午前9:00...全市分を中区役所のみで受け付け						
	税務証明の発行(市税事務所も同じ)						
<b>ごみと資源の収集など</b>	可燃ごみ・発火性危険物・プラスチック製容器包装・電池類・不燃ごみ・粗大ごみ						
	紙製容器包装・雑がみ・ペットボトル・空きびん・空き缶						
	粗大ごみ受付センター ☎0120-758-530 インターネット 携帯電話・県外からは ☎052-950-2581 申し込みはこちら→ 1/4(木)~10(水)収集分の申し込みは12/28(木)午後5:00まで						
<b>交通</b>	市バス						
	地下鉄 ◇ 東山線は12/31(日)~1/3(水)は年末年始ダイヤ 12/31(日)終電後~1/1(月・祝)始発までの間は上飯田線を除く各路線で終夜運転						
	市バス・地下鉄テレホンセンター 午前8:00~午後7:00 ☎522-0111 FAX951-3344						
	名古屋・金山サービスセンター※午前8:00~午後8:00 栄サービスセンター※お忘れ物取扱所 午前9:00~午後8:00 ※土曜日・日曜日・祝休日は 午前10:00~午後6:00 (△12/31・1/3は午前10:00~午後5:00)						
<b>下水道</b>	お客さま受付センター(名水ダイヤル) ☎884-5959 FAX872-1296 午前8:00~午後7:00(*12/29~1/3は午後5:15まで)						

詳細は各施設または下記へお問い合わせください。ごみと資源の収集などについては、各戸に配布される「年末年始のごみ収集日のお知らせ」をご確認ください。

### 名古屋おしえてダイヤル 年末年始も応答!

午前8:00~午後9:00

☎953-7584 FAX971-4894

☐ 7584@oshiete-dial.jp よくあるお問い合わせはこちら↑



### 市公式LINE 年末年始も24時間応答!

「戸籍・住民票」、「税金」、「資源・ごみの分別」など  
 市政に関するお問い合わせに自動応答します。

問合せ スポーツ市民局広聴課 ☎972-3139 FAX972-3164

登録は

こちら→





市|政|ト|ピ|ック|ス

あなたの助けにきつとなる

住まいのことで悩んでいるあなたへ

安心で豊かな住生活のために



…老朽化で退去を求められたけれど、引っ越し先が見つからない。  
…マンションの修繕積立金額が不足していないか心配。  
…相続した土地の登記変更の進め方が分からない。 など…

そんなときは住まいの窓口にご相談を!  
住まいに関するお悩みやご相談を受け付けます!



みづたか  
住宅都市局 右高さん

例えば こんなケースは… **家探しに関する相談の場合** (民間賃貸住宅入居相談)<sup>\*</sup>

<sup>\*</sup>高齢者、障害者、所得が少ない方など住宅確保に配慮を要するご自身で住まいを探すことが難しい方が対象

**Step1** | まずは、住まいの窓口で電話予約を!



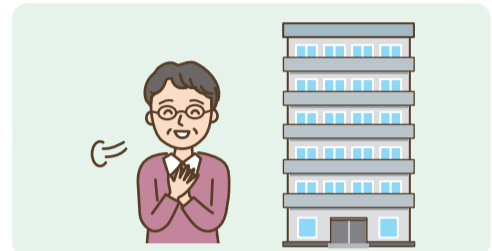
空いている相談日をお伝えしますので、ご都合の良い日にちでお申し込みください。

**Step2** | 予約日に相談窓口へ



専門の相談員がご相談者の生活状況(収入や就労の有無など)や希望を考慮しながら、市営住宅、県営住宅、民間賃貸住宅などの選択肢を提案します。

**Step3** | 問題解決



見つかった転居先へ引越し!新しい暮らしのスタートです。

退去が差し迫っていると不安ですよ。相談窓口では、住宅の提案の他、生活相談を受け付ける行政機関や団体の紹介もしています。



住まいのお悩みなら幅広く対応!

<sup>\*</sup>市内にお住まいの方なら、どなたでもご相談いただけます。

分譲マンション管理の相談

- マンションの大規模修繕工事の進め方がわからない
- 管理規約を見直したい



民間賃貸住宅入居の相談

- 家賃の安い住宅に引っ越したい
- 高齢の両親の住まいが見つからない



住まいの法律相談

- 退去の際の負担すべき費用っていくらが妥当?
- 突然家賃が値上げされた…どうしよう…



「衣食住」は生活の基本

住まいの売買・賃貸借、新築・修繕・リフォーム・大規模改修、相続・管理などについて疑問に思うこと、分からないことがあったら相談してください。皆さんが安心して暮らせるように住まいをサポートします!

土曜日・日曜日も受け付け中!夜は午後7時まで受け付けています!

住まいの相談コーナー ☎242-4555 FAX972-4172

**日時** 午前10:00~午後7:00(木曜日・第2・4水曜日・12/29~1/3を除く)

**場所** 中区栄三丁目5番12号先 栄・森の地下街南四番街 南側



適切な管理が行われてない空き家については、下記にお問い合わせください

**問合せ** 区役所地域力推進室・スポーツ市民局地域振興課  
☎972-3126 FAX972-4458

**問合せ** 住宅都市局住宅企画課 ☎972-2942 FAX972-4172

政令市初!

なごやネイチャーポジティブ宣言  
~私たちの豊かな自然や生き物を取り戻そう~

私たちの生活は生物多様性の恵みにより成り立っています。しかし、乱獲や開発、地球温暖化などが原因で生物多様性が危機的状況にあります。2030年までに生物多様性の損失を止め、回復軌道に乗せる「ネイチャーポジティブ」という新たな世界目標の実現に向けて、できることから取り組んでみましょう!



10/28(土)に開催された「なごや生物多様性センターまつり」のステージで市長が宣言しました!

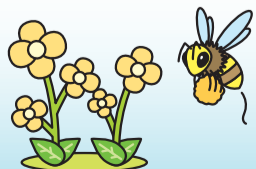
生物多様性とは…

生き物たちの豊かな個性とつながりのことです。食料・水・気候の安定など私たちの生活に必要なものの多くは、このつながりによって生み出されています。

生物多様性が失われると、こんな大変なことが…

生き物が減っていくと、食べ物なくなる!?

果物や野菜、カカオ、コーヒーなど、食べ物の75%以上はミツバチなどの花粉を運ぶ生き物の力で作られています。



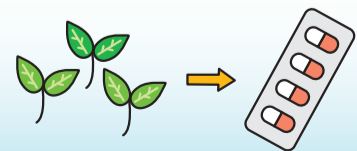
森や海が守られないと、地球温暖化がさらに進む!?

海や森林は人間が出す二酸化炭素の唯一の吸収源。吸収できなかった二酸化炭素は蓄積され、地球温暖化が進んでいきます。



植物がなくなると、薬を作ることができなくなる!?

がん治療薬の70%は自然由来か、自然界から着想を得て作られています。





# なごやのチカラ

行政と共に名古屋を支える人、行政で働く人を取り上げて紹介。  
今年度は「医療・福祉」に関わる仕事・活動をしている人をクローズアップ!

## 医療従事者のお仕事をクローズアップ



市立大学医学部附属  
みどり市民病院

看護部長 **鈴木 伴枝さん**

生命の危機的状態の急性期治療を行うICUなどの看護師として15年、管理職として10年勤務。現在は新人教育・スタッフのキャリア支援を行っている。

コロナ禍を経て皆さんが得た最強のスキル「手指衛生」「必要時のマスク着用」で感染症から自分自身を守りましょう!

**風邪は万病のもと。日ごろからの予防と、何か不調があったらすぐに受診が大切**

インフルエンザなど季節性の感染症は治療薬もあります。しかし、年齢や基礎疾患の有無などによっては重症化し、ICUでの集中治療が必要となることもまれではありません。「薬があるから治る」「通常の季節性感染症だから大丈夫」ではなく、「重症化するかもしれない」と考え、日ごろからの予防と、不調があったらすぐに受診することがとても重要です。



### 自分自身で自分を守る最強のスキル

コロナ禍で皆さんが獲得した健康習慣は、手指衛生や必要時のマスク着用ではないでしょうか?この行動は誰かの手を借りなくても自分で自分を守る最強のスキルです。そして、自分を守る選択肢として予防接種もぜひお考えください。この季節、かかると重症化する恐れのある感染症も流行っています。自分自身を大切に、皆さんが健康な日々を送っていただけることを願っています。

**ぜひ読んでね!** コロナ禍で病院が直面した困難や鈴木さんの奮闘について市公式noteで紹介しています→



問合 市立大学医学部附属みどり市民病院 ☎892-1331 FAX892-6975

### 確認しよう!

#### 今のような感染症が流行っているの?

市内70カ所の定点医療機関から報告された、インフルエンザ、新型コロナウイルス感染症の患者数などが確認できます。



↑詳しくはこちら



#### 今あなたに必要な予防接種は?

##### 定期予防接種

病気にかかりやすい年齢や時期などを考慮して対象者や実施期間が定められています。子どもの予防接種の他、高齢者のインフルエンザや、肺炎球菌、風しん(※)があります。対象期間内に接種しましょう。

##### 任意予防接種

市では独自に、おたふくかぜ、風しん、<sup>たいしょうほうしん</sup>帯状疱疹、高齢者肺炎球菌について費用を助成しています。対象の方はぜひ接種を検討してみてください。

(※) 昭和37年4月2日~昭和54年4月1日生まれの男性は令和7年3月まで無料で検査・接種できます。



↑詳しくはこちら

問合 健康福祉局感染症対策室 (感染症に関すること) ☎972-2631 FAX972-4203 (予防接種に関すること) ☎957-2435 FAX971-5730

## 私たちにできること

生物多様性を守ることは、私たちの未来を守ること。日々の生活の中でも取り組めることがあります!

### 生活スタイルの転換

#### 日々の買い物で環境配慮ラベルのある商品を選ぼう!

ラベルの付いた商品を選択することで、世界の生物多様性を守ることにつながります。



環境配慮ラベルの例



有機JASマーク

化学物質などに頼らず自然の力で生産された商品



FSC®認証

国内外の森林保全につながる商品



MSC海のエコラベル

水産資源と環境に配慮した持続可能な水産物の証

### 身近な自然の保全・再生

#### 庭やベランダで植物や野菜を育ててみよう!

小さな緑であっても、生き物にとっては大事な生息・生育の場となります。



### 「なごやネイチャーポジティブ」のシンボルマークを募集中

採用者には30,000円分の商品券、入選者には記念品をプレゼント!

対象 市内在住・在勤(学)の方

受付 12/18(月)必着

詳しくはこちら→



### 生物多様性の現状や市の取り組みをさらに知りたい方は…

「生物多様性なごや戦略実行計画2030」をご覧ください→



問合 環境局環境企画課 ☎972-2698 FAX972-4134



**Pick Up News** ピックアップ ニュース

申し込み時の記入事項・Q市ウェブサイトでのID検索などについては7面上参照

**PICK-UP 01 シン・芸どころツアー／揚輝荘を舞台に行う演劇公演(12/23・24・1/4)**

**オイスターズが揚輝荘でつくる演劇公演**  
名古屋を拠点に活動する劇団が揚輝荘を舞台に書き下ろした演目を初演  
日時 12/23(土)・24(日)午後6:00～6:30  
場所 同館(千種区) 人数 小学生以上の方。各50人程度  
料金 1,000円 受付 12/22(金)まで



揚輝荘

**シン・芸どころツアー「ガウディとフラメンコを楽しむナイト・ミュージアム」**

展示を鑑賞した後、普段は入ることのできない夜の市美術館の地下ロビーでフラメンコ舞踊を楽しむ  
日時 12/24(日)午後3:00～7:45  
場所 市美術館(中区)  
人数 小学生以上の方。30人程度  
料金 4,800円 受付 12/18(月)まで



市美術館

**シン・芸どころツアー「新春邦楽コンサート 大正浪漫な邸宅 榎木館で愉しむ一夜」**

同館の趣ある和室で和楽器の演奏と食事を楽しむ  
日時 1/4(木)午後6:30～8:30  
場所 同館(東区)  
人数 小学生以上の方。20人程度  
料金 6,000円 受付 12/26(火)まで



榎木館

問合せ クリエイティブ・リンク・ナゴヤ ☎211-9761  
FAX291-4005(観光文化交流局文化芸術推進課)  
☎972-3172 FAX972-4128



**PICK-UP 02 敬老パス 利用回数の数え方の変更(2/1～)**

市バスと市バス、市バスと地下鉄を90分以内に乗り継ぎした場合は利用回数を1回と数えるように変更。除外あり。

- ★市バスは乗車時(基幹バス新出来町線は降車時)に料金箱にタッチした時刻、地下鉄は入場時に自動改札機にタッチした時刻を基準とする
- ★2回の乗車を1回の利用と数えるのは1日2回まで
- ★敬老パスの利用方法はこれまで通り変わりません



日程 2/1(木)～  
案内配布 12月中旬～敬老パスをお持ちの方にチラシを送付  
問合せ 敬老パスコールセンター ☎766-5500 FAX888-8613



**PICK-UP 03 NAGOYAメタバース図書館(～3/31)** 無料

図書館100周年を記念して、仮想空間(メタバース)に図書館を設置。パソコンやスマートフォンでいつでも、どこからでも入館できます。メタバースの中に再現した図書館を体験して、アバターを通じた交流を楽しもう!

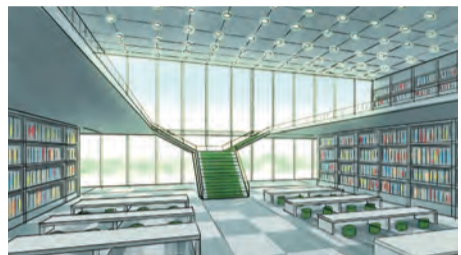


仮想空間のメタバース図書館エントランス

**VRゴーグルで体験!**

**NAGOYAメタバース図書館 体験イベント**

日時 12/16(土)・17(日)  
午前10:00～正午・午後1:00～4:00  
場所 鶴舞中央図書館(昭和区)  
申込 不要



仮想空間のメタバース図書館内 現代の図書館



問合せ 鶴舞中央図書館(昭和区)  
☎741-3131(月曜日、ただし祝休日の場合は翌平日・第3金曜日休み)  
FAX733-6337

**PICK-UP 04 オンライン・キャッシュレス決済でOK!スポーツ・レクリエーション施設使用料の支払い(1/4～)**

一部のスポーツ・レクリエーション施設(有料公園施設)使用料の支払いに、クレジットカード・電子マネー・コード決済が利用できるようになります。また、同システムに登録されている方はオンラインでの支払いも可能に!



12/20(水)～案内開始→

※オンラインでの支払いはクレジットカードのみ利用可能  
問合せ 緑政土木局緑地管理課 ☎972-2472 FAX972-4143



**スポーツ選手 直伝! 1日1セットやってみよう!**



紹介してくれるのは /

**BLUE BEES**  
Rico選手  
シューティングゲームを得意とし、一瞬を競う反射神経と戦略的思考に優れたチームの要

**BLUE BEES**  
長間 祐一郎さん  
健康運動実践指導者として所属選手の運動指導などを行う専属トレーナー

今回は **首の疲労を解消!** スポーツ選手が日ごろ行っているストレッチをして、すっきりリフレッシュ!自分の体力に合わせて無理せずやってみよう!

①左手を背中の後ろに回し、右手で頭を右側に倒して20秒キープ

②斜め上を向いて20秒キープ

③斜め下を向いて20秒キープ

④反対側も①～③を行う

強く倒し過ぎず、気持ち良い程度で、呼吸をしながら行いましょう!

**BLUE BEES**  
名古屋市を本拠地とするプロeスポーツチーム。日本代表として世界大会に何度も出場し、国内屈指の人気と実力をもつ。

eスポーツとは、PC、スマートフォンなどを用いて対戦するスポーツ競技

名古屋スポーツコミッションは、スポーツの力による地域の活性化・都市ブランドの向上に取り組んでいます。  
名古屋スポーツコミッション

問合せ 名古屋スポーツコミッション ☎212-6945 FAX212-6946(スポーツ市民局スポーツ戦略室 ☎972-3294 FAX972-4417)

チームへの応援メッセージをお寄せいただいた方の中から抽選で5人に **Rico選手のサイン入り色紙をプレゼント**  
受付 12/31(日)まで  
応募はこちら→



# くらしのガイド

■案内書・募集要項などの配布物・市ウェブサイトなどでの案内は…  
日にちの記載がない場合は原則、12/1(金)からです。

■市役所への郵便物は…  
郵便番号(〒460-8508)と局・課名のみで届きます。

■市電子申請サービスでの申し込みは…  
市ウェブサイト「電子申請サービス」検索

## 申し込み時の記入事項

- ①催し名 ②住所
- ③全員の氏名 ④電話番号
- ⑤各催しの必要事項

こちらからアクセス→



- 日時 場所 対象 料金 申し込み方法
- 受け付けの開始・期限 案内などの配布
- 問い合わせ 検索用ページID

※記載の休所日の他に、施設などにより休みの場合があります。

## 生活・福祉



### 定住促進住宅 入居者の募集

中堅所得者向けの住宅。子育て支援の家賃減額制度あり。敷金は家賃1カ月分

■エコビレッジ志段味(守山区)など 市内39物件

■親族と同居で収入要件などを満たす方

■随時

■市ウェブサイト Q30068・住まいの窓口(中区)・市住宅供給公社(西区) ☎523-3875 FAX523-3863

### シルバーハウジング(市営住宅) 入居者の募集

生活援助員の配置、手すり・緊急通報システムなどの設置あり。2人世帯向け4住宅5戸、単身者向け6住宅6戸

■市内在住か通勤、住宅に困窮、65歳以上(配偶者は60歳以上)で収入要件を満たす方。抽選

■12/11(月)~22(金)消印有効

■12/8(金)~区役所福祉課・支所区民福祉課

### 空き家活用支援

地域の活性化を図るため、空き家を活用する場合、改修費の3分の2(上限100万円)を助成。契約前の申請必要。

■市内の空き家の所有者・賃借人

■随時 ■市ウェブサイト Q128170

■スポーツ市民局地域振興課 ☎972-3126 FAX972-4458

### 住まいのない方の

#### 年末の相談窓口 無料

■12/21(木)・22(金)・26(火)~28(木) 午前9:00~正午・午後1:00~3:00

■区役所民生子ども課・支所区民福祉課

■年末年始に宿泊場所・食事に困っている市内の方

■健康福祉局保護課

☎972-2555 FAX972-4148

### 地域の困りごと解決応援助成

地域の困りごとを解決するための取り組みに助成(3年間で上限30万円)

■市内に活動拠点が有り、令和6年4月1日以降、同活動を開始・拡充・継続する団体。選考

■12/11(月)~1/19(金)必着

■市社会福祉協議会

☎911-3180 FAX917-0702

(健康福祉局地域ケア推進課

☎972-2547 FAX955-3367)

### ねたきり・認知症高齢者の所得税、市・県民税の障害者控除

認定を受けると控除を受けられる場合があります。令和5年分の所得控除を受けるには、12月中の申請が必要です。

■65歳以上のねたきり、認知症などの方

■市ウェブサイト Q167338

■区役所福祉課・支所区民福祉課

### 家族介護慰労金の支給

支給額は年10万円

■申請の1年以上前に要介護4か5に認定、市民税非課税世帯に属し、過去1年間介護保険サービスなどを利用せず在宅で過ごした方を介護する、市民税非課税世帯の同居の親族。長期入院やショートステイ利用者は条件あり

■随時

■区役所福祉課・支所区民福祉課

### 分譲マンションの修繕工事に関する支援

①相談窓口 無料…修繕工事の進め方などに関する相談(事前予約制)

■原則火曜日午後1:00~5:30

■市住宅供給公社(西区)

②修繕工事の融資に対する利子補給

■市内にある築15年以上の分譲マンション。その他要件あり

■市ウェブサイト Q1150310②150311

■市住宅供給公社

☎523-3991 FAX523-3761

②住宅都市局住宅企画課

☎972-2960 FAX972-4172

### 弁護士による1日無料法律相談 無料

民事法律問題についての面接相談

■1/19(金)午前9:45~午後4:55(1人30分)

■市役所西庁舎 ■先着16人

■申1/8(月・祝)午前9:10~電話で名古屋法律相談センター☎565-6110

■スポーツ市民局広聴課

☎972-3139 FAX972-3164

## お出かけ・レジャー

### 名古屋観光デジタルマップ 無料

利用者の興味関心・今の気分などから、AIが利用者に合わせてスポットを提案

■市内観光案内所

■名古屋観光コンベンション

■ビューロー(中区)☎202-1145

FAX201-5785



## 市ウェブサイトで検索できます!



こちらから市ウェブサイトへ

Q 広報なごやのQの数字を入力するだけで、簡単に検索できます。

### 【広報なごやの記事の例】

受 ●/●(●)まで

市ウェブサイト Q 000000

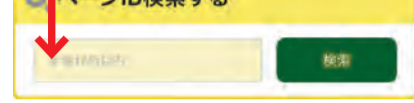
問 ○○局○○課

☎123-4567 FAX123-4567

### 【市ウェブサイト・トップページ】

Q 000000 の数字をこちらに入力

ページID検索する



広報なごやに載せきれないイベント情報を紹介しています。

### 【市ウェブサイト・トップページから】



### 市バス沿線フォトコンテスト

西区内にあるバス停から半径800メートル以内の同区内で撮影した、「市バスで行ってみたいくなる場所」の写真を募集。

■1/18(木)まで

■交通局乗客誘致推進課

☎972-3928 FAX972-3817



### クリエイターズショップ・ループ

革工房COMOCワークショップ

サイズは①小物用(M)か②メガネなどが入る(L)。6色から選択。



■12/23(土)午前11:30~午後1:00・午後1:30~3:00

■小学生以下は保護者同伴。先着各6人

■¥①3,500円②5,500円

■12/11(月)正午~

■同所(中区)☎265-2106

FAX265-2107



## 健康・スポーツ



### 公衆衛生セミナー

「カンピロバクター食中毒」 無料

YouTubeで配信

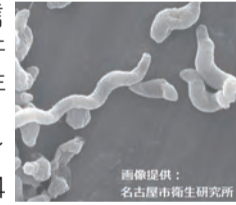
■12/22(金)午後2:00~来年

12/21(土)

■市ウェブサイト Q124824

■市衛生研究所☎737-3712

FAX736-1102



## 区役所・支所・市税事務所 日曜窓口

12月3日

午前8:45~正午

1月14日

午前8:45~正午

※栄市税事務所では庁舎保守作業のため、1/14は実施しません。

### 問名古屋おしえてダイ

ヤル☎953-7584

FAX971-4894



### CKD(慢性腎臓病)対策講演会 無料

■12/17(日)午前10:00~11:45

■日本ガイシフォーラム(南区)

■先着50人程度

■申12/11(月)午前9:30~電話で市腎友会 ☎090-2269-3266

FAX777-3263(健康福祉局障害企画課 ☎972-2585 FAX951-3999)

### ①ピロリ菌検査②胃がんリスク検査を受けましょう

検査は問診・採血による

■市内協力医療機関

■市内在住で、令和6年3月31日時点で①20~39歳②40~60歳の方(いずれも除外要件あり)

■¥①無料②500円 随時

■市ウェブサイト Q①144835②155832

■健康福祉局健康増進課

☎263-3120 FAX263-3125

### 食環境づくりの優れた取り組みの募集

■市内の飲食店・食関係者、市内に拠点のある企業・大学・専門学校

■12/21(木)必着

■市ウェブサイト Q32954

■健康福祉局健康増進課

☎263-3126 FAX263-3125

## 健康歳時記 ポリファーマシーって何?

ポリファーマシーとは、多くの薬を服用しているために、副作用を起こしたり、きちんと薬が飲めなくなったりしている状態のこと。その対策として、次のことが有効とされています。

★お薬手帳を活用する

★かかりつけ医・薬剤師をもつ



該当する方は、実践されてみてはいかがでしょうか?

■市薬剤師会☎971-0530 FAX971-0531

(健康福祉局環境薬務課☎972-2651 FAX972-4153)



# くらしのガイド

## 子ども・子育て

### 小児慢性特定疾病医療受給者証の更新

令和6年3月31日まで有効の同証をお持ちの方は、有効期限までに更新申請が必要です。

受 3/29(金)まで

問 区役所福祉課・支所区民福祉課

### 国の教育ローン

350万円以内を固定金利で融資

高校生・大学などに在学・入学する生徒の保護者(学校や収入に要件あり)

受 随時

問 日本政策金融公庫教育ローンコールセンター ☎0570-008656 (教育委員会学事課 ☎972-3385 FAX972-4175)

### 中学生の学習支援

#### 参加者の募集

無料

3月までの週1回か2回

市内各所

市内在住でひとり親家庭(所得要件あり)・生活保護世帯などの中学生。各会場12人

受 12/28(木)まで

問 区役所民生子ども課・支所区民福祉課

問 子ども青少年局子ども未来企画室 ☎972-3199 FAX972-4204

### ①児童館留守家庭児童クラブ

### ②留守家庭児童育成会(学童保育)

#### 利用者の募集

①月曜日～土曜日(祝休日を除く)の午後1:00～6:00(春・夏・冬休み期間中は午前9:00～)②施設により異なる

保護者の就労などで下校後留守となる家庭の小学生

負担金必要 受 随時

問 ①児童館②区役所民生子ども課

### 出張プレーパーク

#### in 東山公園オアシスの森

無料

子どもたちの「やってみよう!」ができる遊び場「プレーパーク」に行こう!

1/27(土)午前10:00～午後3:00

同園(名東区)

小学3年生までは保護者同伴。先着50人

受 12/11(月)午前0:00～

問 みどりの協会 ☎731-8590 FAX731-0201(緑政土木局緑地事業課 ☎972-2493 FAX972-4142)

## 申し込み時の記入事項・Q市ウェブサイトでのID検索などについては7面上参照

### エコパルなごや せん定枝を使ったトナカイ・ソリづくり

12/17(日)午前10:30～11:10・午後1:00～1:40

3～12歳の方(小学3年生以下は保護者同伴)。各30人程度

¥700円 受 12/16(土)まで

問 同所(中区) ☎223-1066(月曜日休み) FAX223-4199



### 市政資料館 親子ガイドツアー たても探検隊

無料

普段は非公開の場所も案内。参加者に建物解説付き特製ノートをプレゼント

1/27(土)午前10:00～11:00

中学生以下の方と保護者。抽選20組(1組4人まで)

受 12/12(火)～24(日)消印有効

問 市ウェブサイト Q167669

問 同館(東区) ☎953-0051(月曜日・第3木曜日休み) FAX953-4398

## 自然・環境

### めげせ!! 水の環復活

#### ～浄水場と水循環～

無料

水循環のお話と浄水場見学ツアー

1/25(木)午前10:00～正午

鍋屋上野浄水場(千種区)

小学生以上の方。抽選20人

受 1/9(火)まで

問 環境局地域環境対策課

☎972-2675 FAX972-4155



### 猪高緑地

#### 竹の炭焼きを体験しよう

無料

1/27(土)午前9:30～正午(雨天の場合1/28に延期)

同所(名東区)

小学4年生以上の方(小学生は保護者同伴)。抽選20人

受 1/10(水)まで

問 緑政土木局緑地利活用課

☎972-2489 FAX972-4143



### なごや学生環境Action! ワークショップ

無料

環境問題の解決に向けた行動について考える

2/15(木)午後2:00～5:10

エコパルなごや(中区)

大学生。20人程度

受 2/6(火)まで

問 環境局環境企画課 ☎972-2661 FAX972-4134



### 南リサイクルプラザでまだ使えるリユース品を引き取ります!

無料

ご家庭で不要となった衣類や食器、家具などを引き取ります。家具は市ウェブサイトで予約が必要。先着(12/11午前9:00～)

12/16(土)午前10:00～正午・午後1:00～3:00

同所(南区)

市内在住の方

問 市ウェブサイト Q165437

問 環境局減量推進室

☎972-2398 FAX972-4133

### 小型家電のリサイクルにご協力ください!

小型家電には、貴金属などの有用金属が含まれています。総合スーパー・区役所・環境事業所などの回収ボックスにお出しください。対象は携帯電話・パソコン・デジタルカメラなど、縦15cm×横40cm×奥行25cm以下の家電製品



問 環境局資源化推進室 ☎972-2379 FAX972-4133

## 講座・講演

### 市立大学SDGsセンター シンポジウム

無料

ESD(持続可能な社会づくりの担い手を育む教育)・SDGsについての講演と名市大生による取り組み発表など

12/20(水)午後5:00～7:00

同大学桜山キャンパス(瑞穂区)

400人程度

受 12/18(月)まで

問 同大学企画推進課 ☎853-8806 FAX853-0551



### 動物愛護センターの催し

無料

#### ★パピー教室

1/21(日)②3/17(日)午後1:30～3:00

#### ★問題犬のためのしつけ方教室

3/24(水)午後1:30～3:30

市内在住の方(同伴犬は条件あり)。抽選①②10組③15組(犬の同伴は4組)

受 1/7(日)②3/3(日)③1/10(水)必着

問 市ウェブサイト Q①②78903 ③69543・同センター(千種区) ☎762-1515 FAX762-0423

### 子ども支援フォーラム

無料

ロサンゼルススクールカウンセラー制度や取り組みを紹介

12/23(土)午後2:00～4:00

中区役所

抽選400人

受 12/18(月)まで

問 市ウェブサイト Q168462

問 教育委員会子ども応援室

☎950-7161

FAX950-7164

### のびのび子育てサポート

#### 提供会員講習会

無料

子育てのお手伝いをしたい方(提供会員)が、手助けをしてほしい方(依頼会員)に、保育所送迎や預かりなどの支援を行うための講習会

①1/16(火)午前9:50～午後4:00 ②1/29(月)午前9:25～午後4:00の全2回

①北生涯学習センター②日本ガイシフォーラム(南区)

市内在住で20歳以上の方。先着40人

12/11(月)午前9:00～電話・ファクス・Eメールでニチイ学館

☎581-1411 FAX526-1810

☐cc684j@nichigakkan.co.jp

問 子ども青少年局子育て支援課

☎972-3083 FAX972-4419

### 名古屋緑化基金設立40周年記念「緑の講演会」

無料

2/25(日)午後1:10～3:30

市公会堂(昭和区)

抽選250人

受 1/15(月)消印有効

問 みどりの協会 ☎731-8590

FAX731-0201(緑政土木局緑地利活用課 ☎972-2492

FAX972-4143)



### 東山動植物園 大人の動物講座

生物多様性の大切さや自然との共生について楽しく学ぶ

#### ★「動物福祉、動物愛護: 動物を大切にするとはい」

2/3(土)午後2:00～3:00

#### ★「メダカとヒトの受精の仕組みの違い」

2/4(日)午後2:00～3:00

#### ★「動物園で学ぶ霊長類講座」

2/11(日・祝)午後2:00～3:00

高校生以上の方。抽選各80人

入園料必要

受 1/14(日)まで

問 同園(千種区) ☎782-2111(月曜日休み) FAX782-2140

※動物取扱業の登録内容は10面参照





申し込み時の記入事項・Q市ウェブサイトでのID検索などについては7面上参照

くらしのガイド

**食育講演会** **無料**  
料理研究家の宮本和秀さんによる講演  
1/18(木)午後2:00~4:00  
鯉城ホール(中区) 抽選300人  
電子申請かはがきで健康福祉局健康増進課 ☎263-3126 FAX263-3125  
受12/22(金)消印有効

**靴の講演会「BEAMSディレクターが伝えたい!ファッションと日本のモノ作り」** **無料**  
BEAMSディレクターの佐藤幸子さんによる講演と靴職人の制作実演  
1/19(金)午後6:00~8:00  
なごのキャンパス(西区) 抽選50人 受1/9(火)まで  
経済局労働企画室 ☎972-3146 FAX972-4129

**障害者ICTサポートボランティア養成講習会** **無料**  
視覚障害者の自宅などに訪問し、パソコン・スマートフォンなどの機器設定や操作方法などをサポート  
1/30(火)午前10:00~午後4:00  
名古屋ライトハウス情報文化センター(港区) 抽選10人 受1/12(金)まで  
同センター ☎654-4522 FAX654-4481(健康福祉局障害企画課) ☎972-2587 FAX951-3999

**少年スポーツ指導者研修会「体幹トレーニングで楽しくパフォーマンスアップ!」** **無料**  
1/20(土)午後2:00~4:00  
千種スポーツセンター  
少年スポーツの指導者や指導をしたい方。抽選70人  
電子申請か往復はがきでスポーツ市民局スポーツ振興室 ☎972-3262 FAX972-4417  
受12/22(金)必着

**看護職員向け公開講座「患者との対話から始まる緩和ケア」**  
1/19(金)午後1:30~4:30  
看護職員。40人程度  
¥500円 受1/12(金)まで  
市ウェブサイト Q144706  
なごやナースキャリアサポートセンター(東区) ☎936-4883 FAX979-4560

**再犯防止講演会「一人ひとりに寄り添う立ち直り支援」** **無料**  
犯罪や非行をした人への立ち直り支援についての講演。講師は元厚生労働事務次官の村木厚子さんなど。オンライン配信あり  
1/13(土)午後2:00~4:30  
鯉城ホール(中区) 先着750人  
受12/11(月)午前9:00~  
市ウェブサイト Q168460  
スポーツ市民局地域安全推進課 ☎972-3124 FAX972-4823

**高齢者就業支援センターの催し**  
①はじめてさわるパソコン  
1/16(火)・18(木)午前10:00~正午  
②シニア就業活躍講座  
「製造業界で働きたい人へ」 **無料**  
1/18(木)午後2:00~3:30  
市内在住で55歳以上の方。抽選①20人②30人  
¥1,250円  
電子申請・電話か直接、同センター(昭和区) ☎842-4691 FAX842-4894  
受12/20(水)必着

**福祉スポーツセンター 高齢者スポーツ教室**  
軽スポーツ・健康体操・社交ダンスなど  
1~3月  
市内在住で60歳以上の方。抽選各20~50人  
¥3,280円  
受12/19(火)必着  
区役所福祉課・支所区民福祉課、同センター(瑞穂区) ☎835-3881 FAX835-4094

**初めてのオンライン手話講座** **無料**  
1/20(土)~3/23(土)の土曜日の全10回、午後1:00~3:00  
市内在住か在勤(学)で18歳以上の手話を初めて学び、Zoomによる受講が可能な方。抽選10人  
受12/20(水)必着  
名身連聴覚言語障害者情報文化センター ☎413-5885(水曜日休み) FAX413-5853(健康福祉局障害企画課) ☎972-2587 FAX951-3999

**市民大学講座・公開講演会** **無料**  
①人権啓発ファシリテーター養成講座~グループワークで学び、高めあう人権感覚~②愛知医科大学における最先端研究・医療③観光まちづくりを理解しよう  
①1/20(土)~2/24(土)の土曜日(2/10を除く)の全5回、午後1:30~4:30②2/10(土)午後1:30~3:45③2/14(水)午後2:00~3:30  
イーブルなごや(中区) 抽選①20人②350人③100人  
電子申請か往復はがきで教育委員会生涯学習課(〒461-0001東区泉一丁目1-4) ☎950-5031 FAX950-5041  
受①12/18(月)②1/5(金)③1/12(金)必着

**人権週間記念行事** **無料**  
★人権啓発映画の上映...①流浪の月(日本語字幕あり)②彼女が好きなものは(日本語字幕・日本語音声ガイドあり)  
12/16(土)①午前10:00~午後0:40②午後2:00~4:10  
★人権講演会「セイ・カミュが語る僕らはみんな地球人」...手話通訳・要約筆記あり  
12/17(日)午後2:00~3:30  
鯉城ホール(中区) 市内在住か在勤(学)の方。当日先着各750人  
市ウェブサイト Q167580  
なごや人権啓発センター ☎684-7017(月曜日休み) FAX684-7018

**災害ボランティアコーディネーター養成講座** **無料**  
①2/3(土)②2/10(土)③2/11(日・祝)の全3回、午前9:30~午後5:00  
①真宗大谷派名古屋別院(中区)②③市民活動推進センター  
市内在住か在勤(学)の中学生以上で、受講後に同コーディネーターとして活動できる方。抽選50人  
ホームページか往復はがきで同センター(〒460-0008中区栄三丁目18-1ナディアパークデザインセンタービル6階) ☎228-8039(月曜日休み) FAX228-8073  
受1/12(金)必着

**イーブルなごやの催し**  
①集おう!就職氷河期世代の非正規シングル女性 **無料**...同じ立場の人で集まり、未来をデザインしましょう  
1/5(金)・12(金)の全2回、午後7:00~8:30  
昭和45年~55年頃生まれの非正規雇用で未婚の女性。20人程度  
②誰もが安心できる避難生活を考えましょう!...避難所運営についてグループワークを通して考える  
1/17(水)・31(水)の全2回、午後2:00~4:00  
20人程度。託児要予約  
¥無料(託児は80円)  
ホームページ・電話か直接、同所(中区) ☎331-5288 FAX322-9458  
受①12/28(木)②1/10(水)まで

**応急手当を身に付けましょう** **無料**

講習名	日時
救命入門 ①成人	1/20(土)・3/23(土)午前10:00~11:30
	2/25(日)午後1:30~3:00
救命入門 ②小児・乳児	1/13(土)・2/10(土)・18(日)・3/2(土)午前10:00~11:30
	1/13(土)・21(日)・2/18(日)・3/2(土)・10(日)午後1:30~3:00
③普通救命I(成人)	1/4(木)・17(水)・26(金)・★29(月)・2/5(月)・8(木)・25(日)・26(月)・3/1(金)・12(火)・13(水)・21(木)・25(月)・26(火)午前9:00~正午
	1/19(金)・20(土)・29(月)・★2/7(水)・8(木)・29(木)・3/4(月)・12(火)・★13(水)・23(土)・25(月)・28(木)午後1:30~4:30
④普通救命III(小児・乳児)	1/5(金)・16(火)・21(日)・2/9(金)・★27(火)・3/4(月)・10(日)・28(木)午前9:00~正午
	1/17(水)・2/5(月)・10(土)・27(火)・3/1(金)・★21(木)・26(火)午後1:30~4:30

☎応急手当研修センター(昭和区)  
市内在住か在勤(学)で①②小学4年生以上の方③④中学生以上の方(★は女性のみ)。先着各①20人②10組(子ども同伴可)③④20人  
申(1月分)12/11(月)(2月分)1/4(木)(3月分)2/1(木)午前8:45~電話で同センター ☎853-0099 FAX853-1682

**納付をお忘れなく**  
固定資産税・都市計画税 第3期分  
納期限は1/4(木)



くらしのガイド

申し込み時の記入事項・Q市ウェブサイトでのID検索などについては7面上参照

**管理栄養士 オススメ** **簡単!ズボラ飯 プラス** **ワン** 成人向け

**ハニーヨーグルトパン**

今回のレシピは **タンパク質**に注目!

**\*材料 (1人分)**  
食パン(6枚切)1/2枚、ヨーグルト大さじ1(15g)、バナナ1/2本、はちみつ小さじ1、シナモンお好みで

《1人分栄養価》  
タンパク質3.9g、エネルギー154kcal、食塩相当量0.4g

所要5分

①バナナは皮をむいて薄切りにする。  
②食パンの上にバナナを並べる。  
③②の上にヨーグルトをのせ、はちみつとシナモンをトッピングする。

朝食におすすめのメニューです。ヨーグルトでタンパク質を補給しましょう。バナナ以外の果物でもおいしく食べられますので、季節に合わせて楽しんでみてくださいね。

健康増進課 小坂むつみさん

ホームページ「なごや食育ひろば」でも情報発信中→

健康福祉局健康増進課 ☎263-3126 FAX263-3125

**文化・芸術**

**市美術館特別展「ガウディとサグラダ・ファミリア展」**

完成への道が見えてきたサグラダ・ファミリア聖堂の造形の秘密に迫る



サグラダ・ファミリア聖堂 2023年1月撮影 ©Sagrada Família

☎12/19(火)～3/10(日)の開館日、午前9:30～午後5:00 (2/23を除く 金曜日は午後8:00まで。入館はいつでも閉館時間の30分前まで)

¥特別展観覧料必要  
問同館(中区)☎212-0001(月曜日、ただし祝休日の場合は翌平日・12/29～1/3休み) FAX212-0005

**市政資料館企画展「お米が高くて買えません!-公文書で読む大正名古屋の米騒動-」**

☎12/22(金)～1/19(金)の開館日、午前9:00～午後5:00  
問市ウェブサイト Q167275  
問同館(東区)☎953-0051(月曜日、ただし祝休日の場合は翌平日・第3木曜日・12/29～1/3休み) FAX953-4398

**港防災センター企画展**

「災害かわら版～江戸時代から学ぶ災害の歴史～」 **無料**

すぐろくの形で表現された震災かわら版の複製、江戸時代の安政東海・南海地震についてのパネルを展示

☎12/21(木)～2/25(日)の開館日、午前9:30～午後4:30

問同所(港区)☎651-1100(月曜日、ただし祝休日の場合は翌平日・第3水曜日・12/29～1/3休み) FAX651-6220

**揚輝荘(南園)聴松閣**

**ショコラティエのチョコレート講座**  
ショコラティエの高須聡さんからカカオの歴史や種類を学ぶ



☎1/7(日)午前10:30～11:30

抽選40人  
¥1,000円(別途入館料必要)  
受12/27(水)まで  
問同所(千種区)☎759-4450(月曜日休み) FAX759-4451

**無料相談窓口**

**弁護士による法律相談** 名古屋おしえてダイヤル・ウェブ予約受付 ☎953-7584 問市ウェブサイト Q6096

市民相談室(市役所西庁舎)…月曜日～金曜日の午後1:00～4:00(祝休日休み)、区役所…月2回、午後1:00～4:00、県弁護士会名古屋法律相談センター(中村区)…日曜日の午後1:30～4:30。1週間前から予約可。民事問題の面接相談(20分)。対象は市内在住か在勤(学)の方  
※ファクスでのお問い合わせはスポーツ市民局広聴課FAX972-3164

**消費生活相談** 消費生活センター(中区) ☎222-9671 FAX222-9678

面接・電話相談は月曜日～金曜日の午前9:00～午後4:15(土曜日は電話相談のみ・祝休日休み)。対象は市内在住か在勤(学)の方。Eメールによる相談もホームページから受け付け

**呼吸器なんでも相談** 南保健センター ☎614-2879 FAX614-2818

12/19(火)・1/16(火)・2/20(火)。事前に予約した上で、開催日の午後1:15～2:30に受け付け手続きが必要。長引く咳や息切れなど呼吸器に関する専門医による面接相談と胸部エックス線検査など。対象は市内在住で15歳以上の方

**名古屋城冬まつり**

名古屋城初開門、お正月メニューを味わう飲食ブース、正月遊びなど

☎1/1(月・祝)～8(月・祝)午前9:00～午後4:30

¥観覧料必要  
問同所(中区)☎231-1700 FAX201-3646

**子ども名画展 なごやのまち** **無料**

市内の写生大会の優秀作品が栄に集合

☎1/9(火)～14(日)の開館日、午前9:30～午後7:00 (1/14は午後4:00まで)

問市民ギャラリー栄(中区) ☎249-9385 FAX249-9386

**名古屋・南京 友好交流45周年記念イベント** **無料**

名古屋の友好都市、南京への理解を深める切り絵体験や中国茶試飲など

☎1/13(土)午後2:00～4:00

問名古屋国際センター(中村区) 先着50人  
申12/12(火)午前10:00～ホームページ・電話・Eメールで同センター☎581-5691(月曜日休み) FAX581-5629  
✉koryu@nic-nagoya.or.jp

**体感!しだみ古墳群ミュージアムの催し**

①歴史講演会「美濃地域の群集墳」

☎1/21(日)午後1:30～3:00 先着100人 ¥500円

②歴史講座「お庭に埴輪プロジェクト」

☎1/28(日)・2/4(日)・3/3(日)の全3回、午前10:00～午後3:00 先着20人 ¥3,000円

申①12/21(木)②12/22(金)午前9:00～電話で同所(守山区) ☎739-0520(月曜日休み) FAX739-0524

**蓬左文庫講演会「銅人腧穴鍼灸図経」**

☎1/24(水)午後1:30～3:00 徳川園ガーデンホール(東区)

抽選80人  
¥徳川園入園料必要

申往復はがき・ファクス・Eメールで同所(〒461-0023東区徳川町1001)☎935-2173(月曜日休み) FAX935-2174  
✉info@housa.city.nagoya.jp  
受12/11(月)～1/10(水)必着

**市民半額鑑賞会**

さまざまな公演を通常料金の半額で楽しめる

☎2～3月 問御園座(中区)

抽選各50人 受12/17(日)必着  
問市文化振興事業団 ☎249-9387 FAX249-9386



申し込み時の記入事項・Q市ウェブサイトでのID検索などについては7面上参照

くらしのガイド

### 職員などの募集

※会計年度任用職員については、再度の任用の可能性があります。

#### 会計年度任用職員①女性福祉相談員②児童相談所勤務職員

期間は令和6年4月～令和7年3月①社会福祉事務所など②児童相談所で勤務

業務に必要な資格か実務経験のある方など。選考①若干人②9人程度

受①12/18(月)②12/22(金)必着  
市ウェブサイト Q①169204②168059

問①子ども青少年局子ども福祉課  
☎972-2519 FAX972-4438  
②中央児童相談所  
☎757-6111 FAX757-6122

#### 会計年度任用職員

##### 児童福祉債権管理事務員

児童福祉に係る債権の管理業務を行う。期間は令和6年4月～令和7年3月。区役所で勤務

債権回収関連業務の実務経験があり、パソコンの操作ができる方。選考2人程度

受1/5(金)消印有効  
市ウェブサイト Q168808・子ども青少年局保育企画室  
☎972-2524 FAX972-4146

#### 会計年度保険年金課徴収事務員

期間は令和6年4月～令和7年3月。区役所保険年金課で勤務

試験日:1/21(日)  
債権回収に関する業務経験が1年以上ある方。選考6人程度

受12/28(木)必着  
市ウェブサイト Q169250、区役所情報コーナー・支所区民福祉課、健康福祉局保険年金課  
☎972-2566 FAX972-4148

#### 会計年度任用学校関係職員

##### ①時給制発達障害対応支援員②月額制就労支援コーディネーター

期間は①令和6年2月～3月か令和6年4月～令和7年3月②令和6年4月～令和7年3月

要件あり。選考①若干人②1人  
市ウェブサイト Q①168122②168123、区役所情報コーナー、教育委員会指導室☎972-3233 FAX972-4177

受12/22(金)必着

#### 会計年度任用職員

##### 月額制技能労務業務員(補修作業員)

道路、河川、公園・緑地などの維持管理業務に従事する。期間は令和6年4月～令和7年3月

試験日:1/27(土)か28(日)  
中学校卒業以上の方。選考5人程度  
受1/4(木)まで  
市ウェブサイト Q168600・緑政土木局総務課☎972-2804 FAX972-4166

#### 動物愛護推進員

動物愛護や正しい飼い方を普及するボランティア。期間は令和6年4月～令和8年3月

市内在住で18歳以上の方。選考69人(再任を含む)

受12/20(水)消印有効  
市ウェブサイト Q29467・保健センター・動物愛護センター(千種区)  
問健康福祉局食品衛生課  
☎972-2649 FAX955-6225

### 市からのお知らせ

#### 市有地の①売り払い②貸し付け

一般競争入札(郵送方式)による

2/2(金)開札  
受12/25(月)必着  
問財政局財産管理課☎972-2318 FAX972-4122

#### ポートメッセなごや 開業50周年

これからも世界に飛躍する多目的イベント施設として、名古屋の明るい未来づくりを担い、皆さまに愛される施設を目指します。



問同所(港区)  
☎398-1771 FAX398-1785



#### 目指せ殺処分ゼロ!

##### 犬猫サポート寄附金

収容した犬猫の長期飼育や治療など多くの取り組みに活用。犬の殺処分ゼロの維持と猫の殺処分ゼロを目指す

受随時 市ウェブサイト Q81451  
問動物愛護センター  
☎762-0380 FAX762-0423

#### 令和6年度から適用される住民税に関する主な税制改正

★森林環境税(国税)の創設…森林整備とその促進に充てるため、年額1,000円を住民税と併せて課税

★特定の配当・株式譲渡等の課税方式の見直し…所得税と住民税で異なる課税方式の選択の廃止

★国外の親族の扶養控除等の見直し…一定の要件に該当する国外居住親族について適用要件を追加

市ウェブサイト Q160221  
問財政局市民税課☎972-2352 FAX972-4123

#### 市科学館休館のお知らせ

観覧券発券システムの更新、プラネタリウムのメンテナンスに伴い休館・休演します。

2/19(月)～3/13(水)(プラネタリウムは2/16～3/24)

問同館(中区)☎201-4486(月曜・第3金曜日休み。ただし2/16・3/15は開館) FAX203-0788



### 皆さまの意見を市政にパブリックコメント

皆さまのご意見をお寄せください

計画(案)・資料などの配布・閲覧は区役所情報コーナー・市民情報センター(市役所西庁舎1階)のほか、市ウェブサイトでもご覧いただけます。点字版・音声変換用テキストファイルを希望される方は各問い合わせ先にご連絡ください。

#### 災害対策実施計画(案)

「防災の日常化による災害に強いまちづくり」を念頭に置き、本市の災害対策を総合的かつ計画的に推進するため、新たな計画(案)を策定しました。

受12/11(月)～1/12(金)消印有効 市ウェブサイト Q168754  
問防災危機管理局危機管理企画室☎972-3523 FAX962-4030  
☎a3523@bosaikikikanri.city.nagoya.lg.jp

#### 想定し得る最大規模の風水害に係る対応方針(案)

近年、全国各地で大規模な風水害が相次いでいることから、「想定最大規模」の風水害を見据え、重点的に取り組むべき施策をまとめた対応方針(案)を策定しました。

受12/11(月)～1/12(金)消印有効 市ウェブサイト Q168750  
問防災危機管理局想定最大規模災害対策推進室☎972-4252 FAX962-4030  
☎a4252@bosaikikikanri.city.nagoya.lg.jp

#### はつらつ長寿プランなごや2026(案)

高齢者に対する保健・福祉の目標を定めた「高齢者保健福祉計画」と、介護サービスの量の見込み・円滑な提供を図るための事業について定めた「介護保険事業計画」を一体的にまとめた計画(案)を策定しました。

受12/11(月)～1/19(金)消印有効 市ウェブサイト Q169195  
問健康福祉局高齢福祉課☎972-2542 FAX955-3367  
☎a2541@kenkofukushi.city.nagoya.lg.jp

#### 住民基本台帳に関する事務 全項目評価書 再評価(案)

個人番号を含む個人情報の管理方法について、情報漏えいなどのリスクを分析し、防止措置をまとめた同(案)を策定しました。

受12/25(月)～1/26(金)必着 市ウェブサイト Q168680  
問スポーツ市民局住民課☎972-3114 FAX953-4396  
☎a3114@sportsshimin.city.nagoya.lg.jp

#### ①障害者基本計画②障害福祉計画③障害児福祉計画(案)

インクルーシブな社会や障害児者などの自立と社会参加を実現するために、障害児者が身近な地域で支援を受けられるよう、基本的な方向性や障害福祉サービスの提供体制の確保に関する目標など、障害者施策を一体的に推進する計画(案)を策定しました。

受12/27(水)～1/25(木)必着 市ウェブサイト Q169273  
問①健康福祉局障害企画課☎972-2585 FAX951-3999  
☎a2585@kenkofukushi.city.nagoya.lg.jp  
②健康福祉局障害者支援課☎972-2558 FAX972-4149  
☎a2558@kenkofukushi.city.nagoya.lg.jp  
③子ども青少年局子ども福祉課☎972-2520 FAX972-4438  
☎a2520@kodomoseishonen.city.nagoya.lg.jp

#### 健康なごやプラン21(案)

全ての市民が健康で心豊かに生活できる持続可能な社会を実現するための計画(案)を策定しました。

受12/27(水)～1/25(木)消印有効 市ウェブサイト Q169201  
問健康福祉局健康増進課☎972-2637 FAX972-4152  
☎a2637@kenkofukushi.city.nagoya.lg.jp

#### 食の安全・安心の確保のための行動計画2028(案)

食の安全を確保し、信頼の醸成を図るための中期的な視野に立った計画(案)を策定しました。

受12/26(火)消印有効 市ウェブサイト Q167918  
問健康福祉局食品衛生課☎972-2648 FAX955-6225  
☎a2648@kenkofukushi.city.nagoya.lg.jp

#### 読書バリアフリー推進計画(案)

視覚障害者などの読書環境の整備を推進するための計画(案)を策定しました。

受12/27(水)～1/25(木)必着 市ウェブサイト Q169276  
問健康福祉局障害企画課☎972-2587 FAX951-3999  
☎a2587@kenkofukushi.city.nagoya.lg.jp



→次の面から区版です。(B)16面(区版)の表紙は16面です。

### 新型コロナウイルス感染症について

●**受診・相談センター**…相談する医療機関に迷う場合や療養後も続く症状(いわゆる後遺症)について相談したい場合はご連絡ください。  
 ☎050-3614-0741(毎日24時間) **お掛け間違いに注意!**  
 FAX050-8882-9703  
 ✉nagoya\_jyushinsoudan@medi-staffsup.com  
 市ウェブサイト Q133973  
 健康福祉局新型コロナウイルス感染症対策室  
 ☎972-4389 FAX972-4376

### 新型コロナウイルスワクチン

●**令和5年秋開始接種 実施中** **3/31(日)まで**  
 対象、使用するワクチン、接種券の発送スケジュールなど  
 市ウェブサイト Q144989  
 新型コロナウイルスワクチンコールセンター  
 ☎050-3135-2252(12/29~1/3を除く毎日午前9:00~午後5:30) FAX972-4386  
 ●**なごや新型コロナウイルスワクチン長期的な副反応相談窓口**  
 ☎090-1886-6370 FAX972-4386 市ウェブサイト Q156649  
 (祝休日・12/29~1/3を除く月曜日~金曜日午前9:00~午後5:00)

### 市からのお知らせ

●**年末ジャンボ宝くじの発売**  
 1等・前後賞合わせて10億円。「年末ジャンボミニ」も同時発売。抽選は12/31(日)  
 ※売り上げの一部は市の収益となり、学校・公園の整備などに使われます。  
 12/22(金)まで ¥1枚300円  
 財政局資金課 ☎972-2308 FAX972-4107

●**不用品回収業者とのトラブルにご注意ください!**  
 不用品回収業者に頼むと見積もりより高く請求されるトラブルが起きています。引っ越しなどによるごみの処理は無許可業者に頼まず市の「一時多量ごみ制度」をご利用ください。  
 市ウェブサイト Q156494  
 環境局廃棄物指導課 ☎972-2683 FAX972-4132

ユーチューブ  
市公式YouTube  
**まるはっちゅ〜ぶ**  
 防災・健康・子育て・施設紹介など1,000本以上の動画を視聴できます!  
 地震が発生したら、すぐに身を守る3つの行動「シェイクアウト」をしよう。  
 ます低く 頭を守り 動かない  
 【なごや防災】10.地震のとき、どこに逃げる?  
 風水害や地震への備えを学べるアニメを配信!動画をみて、災害に備えておきましょう。  
 視聴はこちらから→  
 市長室広報課 ☎972-3134 FAX972-4126

●**冬の青少年をまもる運動(12/11~1/10)**  
 子どもたちの非行を防止、事故や犯罪から守るために、「おはよう」「こんにちは」という声掛けや地域パトロールを行うなど、できることから始めましょう。  
 子ども青少年局青少年家庭課 ☎972-2521 FAX972-4439

●**年末調整・確定申告で控除の申告を!**  
 ①国民年金②国民健康保険③後期高齢者医療④介護保険の保険料は、金額が「社会保険料控除」の対象です。  
 ※①は日本年金機構から送付された「控除証明書」などがが必要です。  
 ①②③区役所保険年金課・支所区民福祉課(①の控除証明書については市内の年金事務所)④区役所福祉課・支所区民福祉課

●**寄附金募集!ふるさと納税で市内大学を応援しませんか?**  
 支援したい大学を指定して寄附できます。  
 受随時  
 市ウェブサイトQ164425  
 総務局総合調整室 ☎972-2217 FAX972-4112

●**「部落差別の解消の推進に関する法律」をご存じですか?**  
 現在も部落差別は存在し、部落差別は許されないとの認識のもと、部落差別の解消を推進し、部落差別のない社会の実現を目的とした法律です。  
 スポーツ市民局人権施策推進室 ☎972-2582 FAX972-6453

●**令和6年度予算要求内容の公開・意見募集**  
 各局の予算要求内容を公開し、予算編成の参考とするための意見を募集  
 12/18(月)必着  
 財政局財政課 ☎972-2306 FAX972-4120

●**JR東海リニア中央新幹線第一中京圏トンネル(名城工区)の掘進に関する工事説明会** **無料**  
 名城非常口(中区)から勝川非常口(春日井市)までのトンネル掘進工事について  
 ①1/12(金)②1/16(火)③1/17(水)午後6:00~7:30④1/14(日)午後2:00~3:30  
 ①瀬古小学校(守山区)②ウィルあいち(東区)③名北小学校(北区)④大杉小学校(北区)  
 東・北・中・守山区の計画路線周辺に在住か土地・建物をお持ちの方。当日先着①④300人②③250人  
 東海旅客鉄道株式会社 ☎756-2221(住宅都市局リニア関連・名駅周辺開発推進課 ☎972-3964 FAX972-4171)

●**都市計画案の縦覧**  
 用途地域・高度地区・防火地域及び準防火地域の変更、地区計画(徳重三丁目地区)の決定。期間中、意見書の提出も受け付け  
 12/4(月)~18(月)の開庁日、午前8:45~正午・午後1:00~5:15  
 住宅都市局都市計画課  
 12/4(月)~市ウェブサイト Q7730  
 住宅都市局都市計画課 ☎972-2713 FAX972-4164

●**下水道に油を流さないでください**  
 下水道に油を流すと、排水管や下水管が詰まったり悪臭が発生したりする恐れがあります。調理後の器具などは、付着した油汚れを拭き取ってから洗ってください。



●**上下水道局給排水設備課**  
 ☎972-3737 FAX972-3677

●**木造住宅密集地域の各種助成**  
 ①老朽木造住宅の除却②ブロック塀などの撤去③生活こみちの整備。事前相談・工事着手(契約)前の申請と期限(①②2/29③3/31)までの完了報告が必要。対象地域は、北・中村・昭和・瑞穂・中川・南・守山区の各一部。  
 ①活用時「フラット35地域連携型」の金利引き下げが利用可能  
 市ウェブサイト Q89771  
 住宅都市局市街地整備課 ☎972-2752 FAX972-4163

●**耐震相談員の派遣** **無料**  
 建物の耐震対策について、市が相談員を派遣し現地で相談に応じます。  
 市内に建物を所有か賃借している方  
 受2/29(木)まで  
 市ウェブサイト Q44668  
 住宅都市局耐震化支援室 ☎972-2787 FAX972-4179

●**土地・家屋の利用状況が変わるときはご連絡ください**  
 固定資産税は1/1時点の固定資産の状況に応じて課税します。店舗から住宅への改装や建物の滅失などがある場合はご連絡ください。  
 市税事務所固定資産税課

●**中小企業向け情報**  
 ★**環境保全・省エネルギー設備資金融資**…省エネルギー設備・エコカー・公害防止設備の導入などに必要な資金を融資。利子補助制度あり  
 環境局大気環境対策課 ☎972-2674 FAX972-4155

●**市政広報テレビ・ラジオ番組など**  
 市長室広報課 ☎972-3134 FAX972-4126  
 note 名古屋公式note 検索 @nagoya\_koho  
 YouTube まるはっちゅ〜ぶ 検索 @nagoyakoho  
 Scan the following codes for useful information in multiple languages.  
 City of Nagoya Website Nagoya International Center website

【広告】財源確保のため広告を掲載しています。なお、広告内容などは名古屋市が推奨するものではありません。

●動物取扱業の登録/名古屋市 事業所:名古屋市東山総合公園(千種区東山町3-70) 種別:展示 登録番号:0701027 登録日:平成19年6月1日 有効期限:令和9年5月31日 動物取扱責任者:今西 鉄也  
 ●動物取扱業の登録/公益財団法人名古屋みなと振興財団 事業所:名古屋港水族館(港区港町1-3) 種別:展示 登録番号:0611025 登録日:平成18年9月19日 有効期限:令和8年9月18日 動物取扱責任者:阿久根 雄一郎  
 ●発行日/令和5年12月1日 ●部数/1,125,960部 ●配布/区役所総務課(全戸配布・無料) 広報なごやは、再生紙(古紙/パルプ配合率75%以上、白色度66%以上)を使用しています。