

# 広報なごや

広報なごやは毎月10日までにお配りしています。 配布/区役所総務課  
記事の内容(開催日・申込期限など)が原則、毎月11日以降のものを掲載しています。  
広報なごや点字版・声の広報なごやをご希望の方はご連絡ください。  
編集・発行/名古屋市長室広報課 ☎052-972-3134 FAX052-972-4126  
〒460-8508 名古屋市中区三の丸三丁目1番1号 ①www.city.nagoya.jp

●人口/2,319,928人  
●世帯/1,147,600世帯  
●面積/326.50km<sup>2</sup>  
(令和5年4月1日現在)

Nagoya News

令和5年(2023年) 5月号



No. 905



ぜひ読んでね!

今|月|の|特集

右側も左側も、歩かない! 走らない!  
エスカレーターは、「立ち止まって利用」が義務になります!

## 新型コロナウイルス感染症について

- 発熱などの症状がある方で、重症化リスクが高い方\*や小学生以下の方はかかりつけ医にご連絡ください。  
※重症化リスクが高い方とは、65歳以上の方、基礎疾患のある方、肥満(BMIが30以上)の方、妊婦の方です。
- 相談する医療機関に迷う場合や療養後も続く症状(いわゆる後遺症)の相談は、受診・相談センター(コールセンター)にご連絡ください。  
☎ 050-3614-0741 (24時間受付) FAX 050-8882-9703 ✉ nagoya\_jyushinsoudan@medi-staffsup.com  
電話番号のお掛け間違いが発生しています。電話番号をよくお確かめのうえ、お掛け間違いのないようにお願いします。
- 令和5年5月8日から新型コロナウイルス感染症は5類感染症に変更となります。詳細は、市ウェブサイトをご確認ください。 市ウェブサイトはこちら→



新型コロナウイルス感染症の影響により各ページに記載のある行事などは中止や内容変更となる場合があります。各催しの問い合わせ先へご確認ください。

市政に関する  
お問い合わせは

名古屋おしえて  
ダイヤル

☎ 052-953-7584 午前8:00~午後9:00  
年中無休  
FAX 052-971-4894 ✉ 7584@oshiete-dial.jp

よくある質問はホームページ  
か市公式LINEへ



←ホームページ  
市公式LINE→





今月の特集

右側も左側も、歩かない! 走らない!

# エスカレーターは、「立ち止まって利用」が義務になります!



### 市長からのコメント

エスカレーターは気をつけて乗らんと危にゃあよ。安全に楽しく街を歩いていただくためにも、あわてずに立ち止まってちょうよ! 名古屋市長 河村たかし

政令指定都市初! 市内でエスカレーターを利用される皆さまの安全の確保を図るため、「名古屋市エスカレーターの安全な利用の促進に関する条例」を制定し、**2023年10月から施行**します。

## 想像以上に危ない事故の現状

### 「急いでいるから」「他の人に迷惑は掛けていないから」といって歩いたり、走ったりしていませんか?

約6割\*1の方がエスカレーターで「人やかばんなどがぶつかり、危険と感じたことがある」と回答しています。



### 全国でエスカレーターでの事故が1,550件発生

(2018年から2019年まで)

エスカレーター事故の原因の**51.9%\***2を「乗り方不良」が占めています。

乗り方不良の内容は…

- 手すりを持たず転倒する(両手に荷物など)
- 踏段の黄色の線から足をはみ出し、挟まれる
- 踏段上を歩行し、つまずき転倒する など

出典:一般社団法人日本エレベーター協会による

\*1「エレベーターの日「安全利用キャンペーン」アンケートの集計結果について(2022年度)」

\*2「エスカレーターにおける利用者災害の調査報告(第9回)」より

## 安全に利用するために

### 「エスカレーターは歩かない!」という意識に変えましょう!

一人一人が意識を変えていくことで、誰もが安心してエスカレーターを利用できる社会を作ることにつながります。



エスカレーターは階段ではありません。その安全基準は立ち止まって利用することを前提としています。

片側を空けることはマナーではありません。**右側にも立ち止まって利用しましょう!** ご協力をお願いいたします。



東京経済大学 教授  
おぎのりちか  
小木 紀親 先生

### 誰もが安全にエスカレーターを利用できる社会を目指して

エスカレーターの安全利用促進について話し合った会議の委員長を務めました。会議では安全な利用についてさまざまなアイデアが出され、市の施策に反映されています。生活に身近なエスカレーターで事故が起こってははいけません。今回の条例を機に、皆さまのエスカレーターを安全に利用しようという意識が高まることを期待しています。誰もが安全にエスカレーターを利用できる社会になるように、一人一人が意識を変えていくことが大切です。ぜひご協力をお願いいたします。

### 応募してね!

エスカレーターの安全な利用の促進に関する  
キャッチフレーズを募集中!

受付 5/17(水)まで

詳しくはこちら→



# 新型コロナウイルスワクチン

自己負担なし

市 | 政 | ト | ピ | ッ | ク | ス

## 令和5年春開始接種

5/8(月)~8/31(木)

**対象** 1・2回目接種を終え、**前回接種から3カ月以上経った重症化リスクが高い方**(65歳以上の方・5歳以上で基礎疾患を有する方)。  
医療機関、高齢者・障害者施設などの従事者

**種類** オミクロン株対応2価ワクチン・武田社ワクチン(ノババックス)

**予約方法** 接種券が届いた方は、直接、医療機関に予約をしてください。

※武田社ワクチン(ノババックス)は前回接種から6カ月以上経った12歳以上の方のみ選択可

**注意!** 上記の接種対象に当てはまらない方はこの期間接種できません

※9月以降、1・2回目接種を終えた5歳以上の全ての方を対象に、**令和5年秋開始接種**を実施する予定です。



## 接種券発送について 5/8(月)~順次

お手元に未使用の接種券がなく、次のいずれかに当てはまる方に接種券を発送します。

- 60歳以上の方(60~64歳で基礎疾患を有しない方は接種できません)
- 12~59歳で、1・2回目接種時、予診票の「基礎疾患を有する者」「医療従事者」「高齢者施設等の従事者」の欄にチェックをした方
- 市の4回目接種券が令和4年9月30日までに発送された方



接種券が発送されるかについて、**コールセンターで確認することができます**(本人からの電話のみ)。問い合わせの際には、「前回接種までの接種券番号・氏名・生年月日」を確認します。

**注意!** 接種券が届いても、**接種対象に当てはまらない場合は接種できません**

## ■発送スケジュール

接種券の発送予定日	前回接種日
5月8日(月)	令和4年12月9日(金)まで
5月15日(月)	令和4年12月10日(土)~令和5年1月16日(月)
5月22日(月)	令和5年1月17日(火)~2月23日(木・祝)
5月29日(月)	令和5年2月24日(金)~2月28日(火)

## ■接種券の発行申請

(インターネットか郵送による申請)

発送対象に含まれない方で、令和5年春開始接種の対象者として接種を希望する方は、接種券の発行申請をしてください。(申請から発送まで1週間程度)



申請ページはこちら→

**65歳以上の方や基礎疾患のある方**には、**春開始接種(5/8~8/31)**と**秋開始接種(9月以降)**の1回ずつの接種をお勧めしています。(厚生労働省・令和5年度新型コロナワクチン接種についてのお知らせより)

- 小児接種(5~11歳)・乳幼児接種(生後6カ月~4歳)も実施中。接種を希望される方は接種券の発行申請をお願いします。
- 初回接種(1・2回目)がまだお済みでない方は、対象の医療機関で引き続き接種できます。



市ウェブサイトはこちら↑

問合 新型コロナウイルスワクチンコールセンター ☎050-3135-2252(毎日午前9:00~午後5:30) FAX972-4386



令和5年度

# 当初予算



市の予算の内訳を  
見てみましょう!



## 各会計の当初予算額

会計名と内容	令和5年度当初予算額	令和4年度当初予算額	対前年度伸び率
<b>一般会計</b> 市税を主な財源とし、福祉、教育、道路・公園の整備など市政の基本的な事業を行っている会計	1兆4,120億円	1兆3,794億円	↑2.4%
<b>特別会計</b> 特定の収入(保険料など)によって特定の事業(保険事業など)を行っている会計で、一般会計と区別して経理する必要がある会計	9,853億円	9,583億円	↑2.8%
<b>公営企業会計</b> 上下水道・市バス・地下鉄事業など、主にサービスを受ける方からいただいた料金で運営している会計	4,144億円	3,968億円	↑4.4%
<b>合計</b>	2兆8,117億円	2兆7,345億円	↑2.8%

## 一般会計の収入と支出

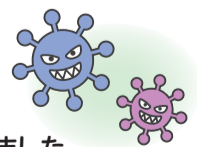
収入		収入計 1兆4,120億円
市税※1	6,142億円	
市債	1,158億円 うち30億円は臨時財政対策債※2	
その他(国・県支出金など)	6,820億円	
支出		支出計 1兆4,120億円
人件費	2,643億円	
扶助費※3	3,797億円	
公債費※4	1,313億円	
投資的経費※5	1,312億円	
その他※6	5,055億円	

- ※1 市民税減税による減収額は96億円
- ※2 国から地方交付税の代わりに地方公共団体に認められる市債
- ※3 障害福祉サービス、生活保護費、保育所などの運営費などの経費
- ※4 市債の元金返済額および利子支払額
- ※5 道路・学校など公共施設の建設や改修の経費
- ※6 国民健康保険や介護保険をはじめとした他会計への支出金など



## 物価高騰対策など

エネルギー・食料品などの価格上昇に対する負担軽減や品質確保を図るため、**物価高騰対策として100億円を計上**するとともに、感染拡大の防止と社会経済活動の両立を図るため、引き続き**新型コロナウイルス感染症対策費**を計上しました。



詳しくは冊子「令和5年度予算のあらまし」をご覧ください。区役所・支所、市民情報センター(市役所西庁舎1階)で配布しているほか、市ウェブサイトでもご覧いただけます。詳しくは市ウェブサイト [予算のあらまし](#) [検索](#)

問合 財政局財政課 ☎972-2306 FAX972-4120



市|政|ト|ピ|ック|ス

# 四季折々の自然、満点の星空が楽しめる

# おんたけ休暇村

50周年

名古屋市民御岳休暇村(通称:おんたけ休暇村)は、市民のためのレクリエーション施設として、長野県木曾郡王滝村に設置された宿泊施設で、5/18(木)に50周年を迎えます。四季折々の自然、御嶽山の眺望、満点の星空、木曾川の源流といった雄大な自然が溢れるおんたけ休暇村へ遊びに来てみませんか?

休暇村職員一同



## 夏は登山やキャンプ、秋は紅葉、冬はスキー!

標高1,500mの豊富な自然に囲まれ、さまざまなアクティビティを楽しめます。

### 避暑地として最適!



夏は、平均気温が25℃以下と快適です。

### 日本有数の満点の星空!



高性能の望遠鏡や展望台でも星空を眺められます。

### 四季折々の味覚



素朴さの中にも真心を込めておもてなしします。

### 源泉かけ流しの「こもればの湯」



適応症は、きりきず・末梢循環障害・皮膚乾燥症などです。

## ツアーやイベントに参加してみよう!

### 市民の森・葵の森植樹祭



市の水源である木曾川上流域の土壌を育むために、施設周辺への広葉樹の植樹を市民公募型で実施

### おんたけ子ども村



青少年が自然体験活動を通じて、自然環境に対する感動や創造性を育み「豊かな心」を醸成するため、名古屋の小・中学生向けに名古屋発着のキャンプツアーなどの事業を実施

### 50周年特別企画



なごや環境大学と連携し、市の水源である木曾川流域のダムの見学ツアーを開催。水を育む森林の意味や森林保全の大切さを学べます。

その他、市科学館監修による星空の観測ツアーや健康増進ウォーキングなどのさまざまなツアーを企画

ホームページはこちら→



## おんたけ休暇村は、どなたでも利用できる施設です!

### 宿泊料金

基本プラン(セントラルロッジへの宿泊):9,500円(1泊2食)~  
市内在住で国民健康保険・後期高齢者医療の加入者は、「保険証」を持参すると1,000円の割引制度が利用できます(年度内4泊まで)。

### アクセス

長野県木曾郡王滝村3159-25  
●車:中央自動車道「中津川」ICから約2時間  
●電車:「名古屋」駅~「木曾福島」駅、約1時間25分  
「木曾福島」駅から無料送迎車で約1時間(電話申し込み必要)

## 名古屋市民御岳休暇村応援寄附金

おんたけ休暇村での名古屋市と王滝村の交流事業などに活用する市民の寄附の受け皿として、「名古屋市民御岳休暇村応援寄附金」を創設しました。ご協力をお願い申し上げます。

詳しくはこちら→





# NagoまちWeek!

~Nagoまちスペースからのまち歩き~

居心地が良く歩きたくなる「ウォーカブルなまち」を体験しよう!



「Nagoまちスペース」とは  
憩い・賑わいを生み出し、まちの  
魅力・活力の向上を目指す日常  
一般に開放された空間のこと



↑市ウェブサイトは  
こちら

6/3(土) ☆ ㊦

## 名駅エリアを居心地の良いまちへ

座ってくつろげる居心地の良い空間に、  
軽飲食などが出店

**時間** 午前11:00~午後4:30

**場所** シンフォニー豊田ビル(中村区)

**問合せ** 住宅都市局ウォカブル・景観推進室  
☎972-2938 FAX972-4485



トヨタ不動産により、  
6/1(木)~テーブルや  
ベンチも常設

5/20(土) ☆ ㊦

## ソーシャル タワー マーケット SOCIAL TOWER MARKET 「音楽とコーヒー」at Blossa

大人気店のコーヒーや生演奏の音楽ステ  
ージなどを楽しめるマーケットイベント  
オアシス21(メイン会場)では、5/20(土)・  
21(日)に開催され、回遊することができる

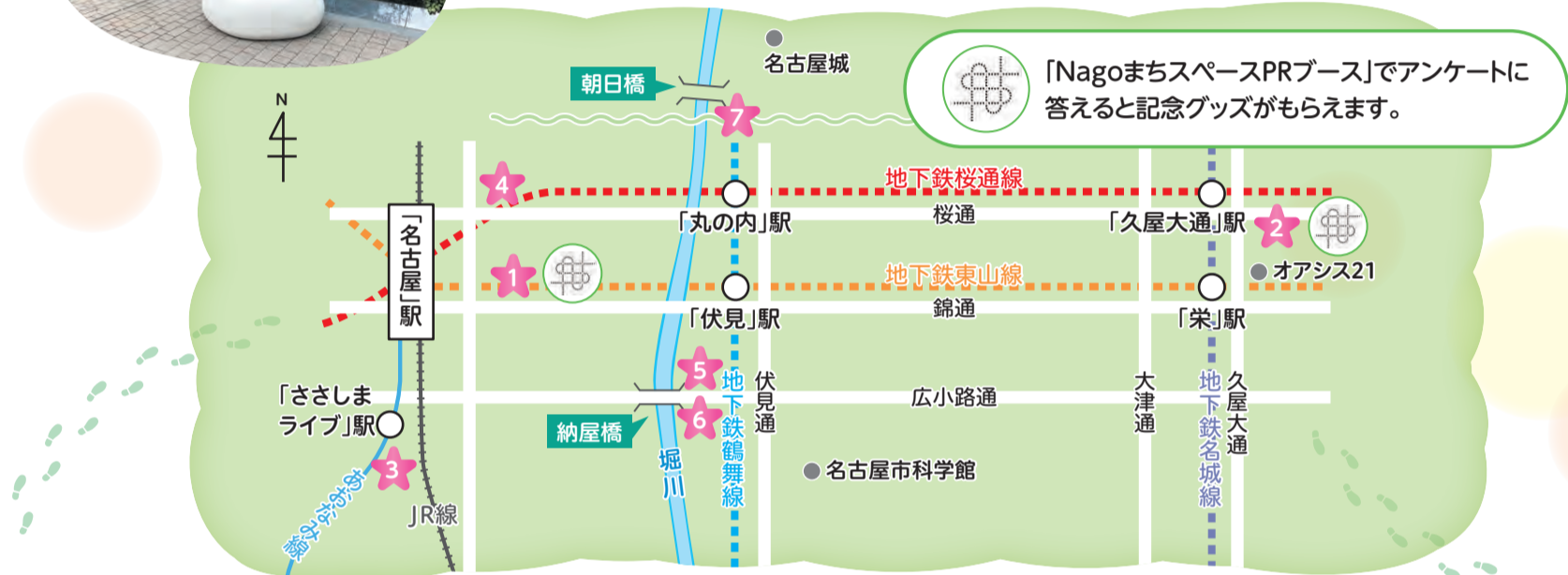
**時間** 午前11:00~午後4:30

**場所** Blossa(東区)

**問合せ** 住宅都市局ウォカブル・景観推進室  
☎972-2938 FAX972-4485



Blossaでの音楽ステージ(昨年の様子)



6/3(土) ☆

## 和太鼓ライブ 「元気の種をまきまSHOW!」

和太鼓公演・キッチンカーなどが出店

**時間** 午前10:00~午後4:00

**場所** キャナルパークささしま(中村区)

**問合せ** 住宅都市局ささしまライブ24  
総合整備事務所  
☎453-0171 FAX453-0175



和太鼓演奏の  
体験ができる

6/3(土) ☆☆☆

## 先進モビリティ試乗体験

名駅・ささしまエリアを結ぶモビリティ、  
ささしまエリアではパーソナルモビリ  
ティの試乗体験ができる

**場所** シンフォニー豊田ビル・  
キャナルパークささしま・  
大名古屋ビルヂング(中村区)

**問合せ** 住宅都市局交通企画課  
☎972-2724 FAX972-4170

電気で走るから環境にやさしく、  
のんびり走るのど、景色を楽しみ  
ながら乗車できる



モビリティ  
(イメージ)



パーソナルモビリティ  
(イメージ)

5/12(金)~27(土) ☆☆☆

## 堀川フラワーフェスティバル

市民が手作りした花飾りが彩る堀川・納屋橋界隈で、ポッカレモン  
消防音楽隊による演奏ステージなどさまざまなイベントを開催!

**問合せ** 緑政土木局河川計画課  
☎972-2891 FAX972-4193



夜はライトアップで  
大正モダンな雰囲気!

5/28(日)までの土曜・日曜・祝日 ☆☆☆

## なごや堀川クルーズ

朝日橋~納屋橋をクルーズ船に乗り、  
堀川の水上散歩を楽しもう!

**時間** 午前9:00~午後4:00

**料金** 乗船料必要

**問合せ** 東山ガーデン  
☎659-6777 FAX659-6779  
(住宅都市局名港開発振興課  
☎972-3975 FAX972-4161)



名古屋城をお得に楽しめる  
特典あり!

## より快適でスマートな移動を実現する「最先端モビリティ都市」

優先レーンを走る基幹バス・高架専用軌道のレールに沿って走るガイドウェイ  
バスなど先進的な交通システムのある名古屋。「既存の交通システム」と「先進  
技術」を活用し、より快適でスマートな移動環境の実現を目指します。



基幹バス



ガイドウェイバス

5/28(日)まで

名古屋都市センター企画展

## 「NAGOYAまちづくりの動向」

これからどのような「まちづくり」をすすめていくのか  
パネル展示で紹介

**問合せ** 同センター(中区)

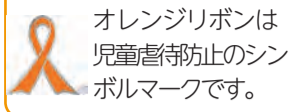
☎678-2208(月曜日休み) FAX678-2209

都市センターオリジナルグッズの  
プレゼント企画もあります!



PICK-UP 01 5月は児童虐待防止推進月間

児童虐待の早期発見には地域での見守り・声掛けが大切です。地域で虐待から子どもを守りましょう。



オレンジリボン  
は児童虐待防止のシンボルマークです。

児童虐待とは、保護者などが子どもに対して行う主に次の行為です。

身体的虐待	殴る・蹴るなど、子どもの身体を傷つけること
ネグレクト	十分な食事を与えない、ひどく不潔にするなど、子どもの養育を十分に行わないこと
心理的虐待	言葉で攻撃することや拒否すること
性的虐待	子どもにわいせつな行為をすること

育児を社会全体で支えましょう

子どもや保護者からの小さなサインに気付いたら、189にご連絡・ご相談ください。



困ったことがあれば相談窓口へ

- なごやっ子SOS ☎761-4152(24時間365日対応)  
…子育てに悩む保護者や子ども自身の「SOS」に応えます。
- 親子のための相談LINE(24時間365日対応)  
…子育てや親子関係に悩んだときに、ご相談ください。  
※匿名(LINE上のアイコンとニックネーム)で相談可  
※相談内容の秘密は守られます。



↑LINE相談はこちら

☎子ども青少年局子ども福祉課☎972-3979 FAX972-4438

PICK-UP 02 環境デー なごや2023 身近な自然体験会 5/27(土)~6/25(日)

野外での生き物観察会・体験会を通して環境問題や生物多様性について楽しく学ぼう!

親子で楽しめる体験会の参加者募集中!



- 身近な自然の中で生き物探し
- 木を伐って樹名板づくり
- 草花や虫の生き物観察
- 竹切りと竹調べ など15の体験会



5/22(月)は「国際生物多様性の日」!

生物多様性とは、生き物のつながりの豊かさのこと。私たちの暮らしは、食べ物や衣服、飲み水など、さまざまなかたちで生き物がもたらす恵みに支えられています。この機会に生物多様性について考えてみませんか?

☎場所 市内各所  
☎対象 市内在住・在学の小中学生と保護者。抽選各10~30人  
☎受付 5/17(水)必着  
☎案内 区役所情報コーナー・同実行委員会(環境局環境企画課内)  
☎972-2684 FAX972-4134

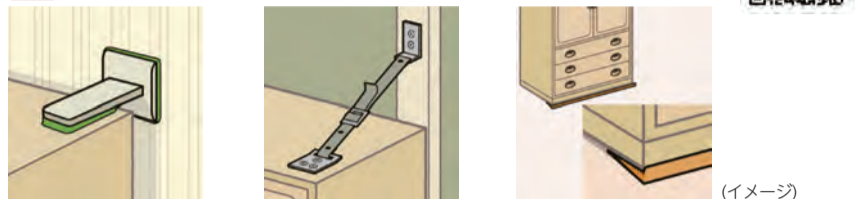


PICK-UP 03 南海トラフ巨大地震から生き延びる! 戸別訪問を実施します!

消防職員などが玄関先で家庭の防災対策の状況を伺い、必要な対策を提案します。防災対策に取り組むきっかけとして、家具の転倒防止器具などの防災用品を1つ無償で後日配付



☎日程 来年3月まで  
☎対象 市内70学区  
☎問合せ 消防局消防課☎972-3543 FAX951-8463



詐欺にご注意ください。職員が費用を請求することは一切ありません。

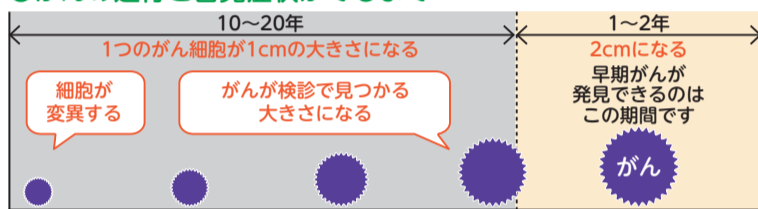
訪問時には、制服を着用し、身分証を携帯しています。不審に思われる場合は、身分証の提示を求めてください。

PICK-UP 04 毎日を元気に過ごすために がん検診と健康診査を受けましょう

がん検診

がんの大きさが2cmまで(早期)のうちに発見できれば、完治の可能性がとても高くなります。定期的な検診が早期発見には大切です。

●がんの進行と自覚症状がでるまで



自覚症状の出現

※文部科学省「がん教育推進のための教材 補助教材」より抜粋

☎場所 市内の協力医療機関 ☎料金 検診ごとに500円(免除制度あり)  
☎対象 市内在住で勤め先などでがん検診を受ける機会のない方  
☎問合せ 健康福祉局健康増進課☎263-3120 FAX263-3125

健康診査 無料

生活習慣病の予防・早期発見を目的に、1年度に1回、問診・身体計測・血圧測定などを実施。令和5年4月1日時点で対象の方には、5月下旬に案内・受診券などを郵送します。

☎場所 市内の協力医療機関  
☎対象 令和5年4月1日時点で30・35歳の国民健康保険加入者と40歳以上の国民健康保険加入者・後期高齢者医療加入者  
☎問合せ (国民健康保険特定健康診査、30・35健診について) 健康福祉局保険年金課☎972-2567 FAX972-4148  
(後期高齢者医療健康診査について) 健康福祉局医療福祉課☎972-2573 FAX972-4148



スポーツ選手 直伝!

1日1セットやってみよう!

フルバージョンは動画で紹介→



紹介してくれるのは



ファイティングイーグルス名古屋の  
高原 大智 選手  
強靭なフィジカルが武器のオールラウンダー

今回は柔軟性を高めて怪我を予防!

スポーツ選手が日ごろ行っているストレッチをして、すっきりリフレッシュ! 自分の体力に合わせてやってみよう!



①膝を曲げたまま足首のあたりをつかむ。  
②膝を伸ばす。①②を10回程度繰り返す。



体が硬い方は、膝の下あたりをつかみましょう



太ももの裏を伸ばします



右手を地面についてもOK



③股関節を広げるようにして座る。  
④左足を前に移動させ、片膝を立て、体を起こす。左右変えて、③④を2~3回繰り返す。

背骨は地面に対して垂直に



ファイティングイーグルス名古屋  
本市をホームタウンに活躍するプロバスケットボールクラブ。激しいディフェンスと速い攻撃がチームスタイル

枇杷島スポーツセンターまで試合を見に来てね!

チームへの応援メッセージをお寄せいただいた方の中から抽選で5人に  
高原選手のサイン入り色紙をプレゼント  
☎受付 5/31(水)まで



応募はこちら→

名古屋スポーツコミッションは、スポーツの力による地域の活性化・都市ブランドの向上に取り組んでいます。  
名古屋スポーツコミッション

☎名古屋スポーツコミッション☎212-6945 FAX212-6946(スポーツ市民局スポーツ戦略室☎972-3294 FAX972-4417)



# 暮らしのガイド

市ウェブサイトで検索できます！



こちらから市ウェブサイトへ

🔍 広報なごやのQの数字を入力するだけで、簡単に検索できます。

【広報なごやの記事の例】

受●/●(金)まで  
市ウェブサイトQ000000  
問〇〇局〇〇課  
☎123-4567 FAX123-4567

【市ウェブサイト・トップページ】

Q000000の数字をこちらに入力



広報なごやに載せきれないイベント情報を紹介しています。

【市ウェブサイト・トップページから】



## ■案内書・募集要項などの配布・市ウェブサイトなどでの案内は…

日にちの記載がない場合は原則、5/1(月)からです。

■市役所への郵便物は…  
郵便番号(〒460-8508)と局・課名のみで届きます。

■市電子申請サービスでの申し込みは…  
市ウェブサイト「電子申請サービス」検索

### 申し込み時の記入事項

- ①催し名 ②住所
- ③全員の氏名 ④電話番号
- ⑤各催しの必要事項



←こちらからアクセス

### マークの説明

- ☑日時
- 📍場所
- 👤対象
- 💰料金
- 📄申し込み方法
- 📄受け付けの開始・期限
- 📄案内などの配布
- 🗨️問い合わせ
- 🏠ホームページ
- 🔍検索用ページID

※記載の休所日の他に、施設などにより休みの場合があります。

## 新型コロナウイルス感染症の影響について

掲載されているイベントや行事などについては、中止や内容変更となる場合がありますので、あらかじめご了承ください。最新情報は各問い合わせ先へご確認ください。市ウェブサイトをご覧ください。

新型コロナは5/8(月)～法的に季節性インフルエンザと同じ扱いになりますが、ウイルスがなくなるわけではありません。ご自身と身近な人を守るため、基本的な対策を継続しましょう！

体調の変化を確認



部屋の換気



こまめに手洗い



## 生活・福祉



### 市営住宅 入居者の募集

一般、子育て・若年世帯、単身者、多家族・多子世帯、多回次落選向けなど

市内在住か在勤、住宅に困窮、親族と同居(単身者向け住宅を除く)、収入要件などを満たす方。申し込み区分によりその他要件あり。抽選

受5/22(月)～31(水)消印有効

市役所総務課・支所区民生活課、住まいの窓口(中区)、市住宅供給公社(西区)  
☎523-3875 FAX523-3863

### 福祉向市営住宅 入居者の募集

ひとり親世帯、障害者世帯(単身者向けあり)、車いす利用者専用、高齢者世帯・高齢者専用(単身者向けあり)、親子隣居・同居世帯



市内在住か在勤で収入要件を満たす方。申し込み区分によりその他要件あり。抽選

受6/1(木)～14(水)消印有効

市役所福祉課・民生子ども課、支所区民福祉課

### 認知症高齢者グループホーム 居住費の助成

月額①20,000円②10,000円を上限に居住費(家賃・光熱水費)を助成

市市民税非課税世帯、本人の前年の年金収入(遺族・障害年金などの非課税年金を含む)と所得金額の合計が①80万円以下②80万円超、預貯金などが一定額以下の方(生活保護受給者などは除く)

市ウェブサイトQ120378

区役所福祉課・支所区民福祉課

### 外国人高齢者給付金の支給

支給額は月額10,000円

大正15年4月1日以前生まれで、永住・特別永住許可を受けているか、昭和36年4月1日以降に日本国籍を取得した方で所得要件を満たす方(公的年金・生活保護受給者などを除く)

区役所福祉課・支所区民福祉課

### 高齢者日常生活用具の給付

#### ★電磁調理器

65歳以上の寝たきりの方、高齢者のみの世帯の方など

#### ★火災警報器・自動消火器

65歳以上で、寝たきりの方か、災害時に直ちに脱出することが困難な1人暮らしの方

原則1割の自己負担あり

区役所福祉課・支所区民福祉課

### 親族向け 成年後見制度説明会 無料

6/30(金)午前9:30～11:30・8/9(水)午後1:30～3:30

市総合社会福祉会館(北区)

家族の法定後見の申し立てを検討している方。各30人程度

開催日の前日まで(空きがあれば当日受け付けあり)

成年後見あんしんセンター

☎856-3939 FAX919-7585

(健康福祉局地域ケア推進課

☎972-2549 FAX955-3367)

### 携帯型あんしん電話機の貸し出し

体調急変時や火災などの緊急事態に自宅内のどこからでも民間のコールセンターへの緊急通報や電話相談ができます。固定電話回線不要。使用は自宅内に限ります。別途連絡先必要

市内在住で、65歳以上で高血圧や心臓病などの慢性疾患がある1人暮らしの方や心身に障害があり緊急時に自力脱出が困難な方、構成員のいずれもが75歳以上である世帯に属する方のうち、他の世帯員が寝たきり状態にある方、外出困難な身体障害者手帳1・2級の方のみの世帯など

所得により利用者負担あり

区役所福祉課・支所区民福祉課

### 国民生活基礎調査にご協力ください

6/1(木)時点の世帯構成や、7/13(木)時点の所得などを調査。調査員証を持った調査員が伺います。結果は保健・医療・福祉などに活用されます。

無作為に抽出された市内約1,400世帯

保健センター企画管理係・健康福祉局保健医療課☎972-2623

FAX972-4154

### 30%のプレミアム付き商品券 名古屋で買おまい★プレミアム商品券・金シャチマネー

10,000円で13,000円分の買い物ができる商品券を紙と電子で発行。6/22(木)～来年1/31(水)に市内の商店街・百貨店・スーパーマーケットなどの登録参加店舗で使用可能。当選者にのみ6/14(水)～順次当選通知はがきを発送予定



市内在住の方。抽選で紙175万口、電子75万口(紙または電子いずれかを1人5口まで)

1口10,000円(13,000円分)

受5/17(水)消印有効

本紙特集号・区役所情報コーナー

同コールセンター

☎562-0150

(経済局地域商業課

☎972-3407 FAX972-4138)

### マイナポイント第2弾の申し込み

対象者に最大で20,000円分のポイントが付与されます。区役所・支所の臨時窓口で申し込み手続きの支援をします。申し込み予定の方は、お早めに手続きをお願いします。



令和5年2月28日までにマイナンバーカードを申請した方など

受9/30(土)(窓口での支援は9/29)まで

市ウェブサイトQ128542

市マイナポイント申込支援窓口  
☎080-2724-6864(6/30まで)  
(総務局デジタル改革推進課  
☎972-2266 FAX972-4113)

### 5月は水防月間

#### 全市一斉避難訓練

集中豪雨や台風に伴い、各区で総合水防訓練を実施することに伴い、新たな試みとして、全市一斉避難訓練を実施。避難に関する情報を防災スピーカー・きずなネット・SNSなどで発信します。ご理解とご協力をお願いします。



5/28(日)午前8:30・午前9:00

市ウェブサイトQ161893

防災危機管理局危機対策室

☎972-3522 FAX962-4030

### 区役所・支所・市税事務所

## 日曜窓口

5月14日

午前8:45～正午

6月4日

午前8:45～正午

名古屋おしえてダイヤル

☎953-7584

### 土砂災害特別警戒区域内における住宅の移転などに対する補助

土砂災害特別警戒区域内の①危険住宅の移転②土砂災害対策改修などに対して費用の一部を補助。契約前の相談・申請必要



受①8/31(木)②11/30(木)まで

市ウェブサイトQ①147974

②147969

住宅都市局建築安全推進課

☎972-2935 FAX972-4159

### 分譲マンションの修繕工事に 関する支援

①長期修繕計画作成支援…マンション管理士を派遣し、建築図面などをもとに計画作成を支援

②長期修繕計画が作成されていない市内の分譲マンション。その他要件あり

③修繕工事の融資に対する利子補給  
築15年以上の市内の分譲マンション。その他要件あり

市ウェブサイトQ①150308

②150310

住宅都市局住宅企画課

☎972-2960 FAX972-4172

### 空き家対策

★空き家問題110番☎223-2355…  
県弁護士会による空き家に関する電話法律相談

6/8(木)午前10:00～午後4:00

★空き家活用支援…地域の活性化を図るため空き家を活用する場合、改修費の3分の2(上限100万円)を助成

受随時

スポーツ市民局地域振興課

☎972-3126 FAX972-4458



# 生活・福祉



## 国民健康保険 傷病手当金の支給

給与などの支払いを受けている市の国民健康保険の加入者で、令和5年5月7日までに感染した新型コロナウイルス感染症(同感染症が疑われる発熱などの症状を含む)の療養のために労務に服することができない方

問 区役所保険年金課・支所区民福祉課

## 民生委員・児童委員による相談(無料)

福祉・子育てに関する困りごとがありましたら、お近くの民生委員・児童委員にお気軽にご相談ください。委員には守秘義務があり、相談内容の秘密は守られます。

問 区役所民生子ども課

## 春の交通安全(5/11~20)・生活安全(5/21~30)市民運動

### 【春の交通安全市民運動】

★ドライバーは、子どもや高齢者などを見掛けたら速度を落とすなどの「思いやり運転」を実践し、横断歩道では「歩行者優先」を徹底しましょう。

★歩行者は、信号を守る、横断歩道を利用する、歩きスマホをしないなど、交通ルールを守りましょう。

★自転車を利用する全ての人は自転車乗車用ヘルメットを着用しましょう。

### 【春の生活安全市民運動】

★連れ去り防止の合言葉「つみきおに」を子どもに教えましょう。「つ」いていかない「み」んなといっしょ「き」ちんと知らせる「お」おごえて助けを呼ぶ「に」げる

★自転車はツーロックをしましょう。

問 スポーツ市民局地域安全推進課  
☎972-3123 FAX972-4823

## 「市地域福祉計画・市社会福祉協議会地域福祉推進計画」策定のための市民委員の募集

令和7年4月から実施の同計画について検討。謝礼あり。

市内在住の18歳以上で月曜日～金曜日に年4回程度の会議に出席できる方。選考4人程度

受 5/10(水)～31(水)必着

問 5/10(水)～市ウェブサイト

Q 162543・区役所情報コーナー・健康福祉局地域ケア推進課  
☎972-2547 FAX955-3367

## 後期高齢者医療制度 保養施設の利用料金割引

1人1泊につき1,000円割引(1年度4泊まで)。宿泊当日、同制度の保険証を持参

★百年草(豊田市)…☎0565-62-0100

★あいち健康の森プラザホテル(東浦町)…☎0562-82-0211

★おんたけ休暇村(長野県木曽郡王滝村)…☎0264-48-2111

★サンヒルズ三河湾(蒲郡市)…☎0533-68-4696

★すいとぴあ江南(江南市)…☎0587-53-5555

申 電話で各施設

問 健康福祉局医療福祉課  
☎972-2573 FAX972-4148

## 健康・スポーツ

## 障害者スポーツ競技用補装具などの購入補助

購入費の9割以内。上限25万円

市内在住の身体障害のある方。所得要件あり

受 6/30(金)必着

問 市ウェブサイト Q153780・スポーツ市民局スポーツ振興室

☎972-3262 FAX972-4417

## 庄内緑地グリーンプラザ 健康野菜生活のすすめ(夏野菜編)

旬の野菜の美味しい食べ方を学ぶ。野菜の食べ比べ付き

☑7/8(土)午前10:00～11:30

抽選27人 ¥300円

申 電子申請か往復はがきで同所(〒452-0818西区山田町大字上小田井字敷地3527)

☎503-1010(月曜日・第3水曜日休み)FAX503-0133

受 5/16(火)～6/15(木)必着

## 5/31(水)は世界禁煙デー、5/31(水)～6/6(火)は禁煙週間です

喫煙は本人だけでなく、周囲の人の健康にも影響を与えます。禁煙に遅すぎるといことはありません。これを機に禁煙への一歩を踏み出してみませんか?保健センターでは禁煙へのサポートや相談を行っています。



問 市ウェブサイト Q24729

問 健康福祉局健康増進課  
☎972-4058 FAX972-4152

## カンピロバクター食中毒を防ぎましょう!

★市内では、カンピロバクターという細菌による食中毒が多発しています。

★生や加熱不十分の鶏肉料理を食べると、下痢や腹痛を起こすことがあります。

★鶏の刺身・しもふり・レバ刺しなどは避け、中心部まで十分に加熱した鶏肉料理を食べましょう!

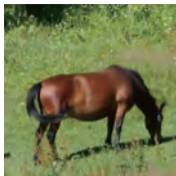
問 市ウェブサイト Q99438

問 市保健所食品衛生課(健康福祉局内)☎972-2646 FAX955-6225

## レクリエーションの催し

①スポ・レク教室…

レクリエーションインディアカ・ソフトバレーボール・ミニテニスなど



☑6/24(土)午前9:30～午後2:40

②ほのぼの自然体験…岩魚釣り・乗馬・そば打ち体験など

☑7/22(土)～1泊2日(3食付き)

問 ①千種スポーツセンター②開田高原(長野県木曾郡木曾町)

☑②5歳～中学生を含む市内在住か、在勤の家族。抽選①100人②10組

¥①300円②小学生以下19,000円・中学生以上24,000円

受 ①6/12(月)②6/21(水)必着

問 区役所地域力推進室・市スポーツ施設・図書館

問 市レクリエーション協会(スポーツ市民局スポーツ振興室内)  
☎971-1026 FAX972-4417

## ウエルネスガーデン健康づくり講座①ポールウォーキング②ノルディックウォーキング

初心者向け。貸し出し用ポールあり。

少雨決行

☑①6/11(日)・18(日)、7/2(日)・9(日)の各全2回②6/17(土)・24(土)、7/16(日)・23(日)の各全2回。午前10:00～正午



問 同所(北区)

☑市内在住の方。先着各20人

¥傷害保険料必要

申 5/11(木)午前9:00～電話・ファクス・Eメールで健康福祉局健康増進課☎263-3126

FAX263-3125

☑a2605@kenkofukushi.city.nagoya.lg.jp

## 無料相談窓口

高齢者 排せつケア相談 なごや福祉用具プラザ(昭和区) 高齢者排せつケアコールセンター☎746-1180

火曜日～日曜日の午前10:00～午後6:00(祝休日休み)。排尿・排便・介護方法に関することなどの相談。看護師などの専門職が対応。対象は排せつでお困りの高齢者や家族など。対面での相談も可 ※ファクスでのお問い合わせは健康福祉局高齢福祉課955-3367

犯罪被害者等 支援の相談 犯罪被害者等総合支援窓口 ☎972-3042 FAX972-6453

電話相談は月曜日～金曜日の午前8:45～午後5:30(祝休日休み)。面接相談は予約制。専任の相談員が対応。対象は犯罪被害者や家族・遺族(犯罪捜査や当事者間の仲裁などに応じる窓口ではありません)

医療安全相談 健康福祉局保健医療課 ☎972-2634 FAX972-4154

月曜日～金曜日の午前8:45～午後5:15(祝休日休み)。医療に関する疑問や不安などの相談

がんに関する相談 がん相談・情報サロン「ピアネット」(中区) ☎243-0555 FAX 243-0556

火曜日～土曜日の午前10:00～午後4:00(祝休日休み)。がんの不安などの相談。がん治療体験者などの「ピアサポーター」が対応

ひきこもり相談 ひきこもり地域支援センター(中村区) ☎483-2077 FAX483-2029

月曜日～金曜日の午前8:45～午後5:15(祝休日休み)。面接相談(予約制)。対象は市内在住のひきこもり状態にある方と家族など



申し込み時の記入事項・Q市ウェブサイトでのID検索などについては7面右上参照

くらしのガイド

管理栄養士  
オススメ

## 簡単!ズボラ飯 プラス

妊産婦  
向け

あさりで鉄チャージ  
スープ



所要  
8分

今回のレシピは  
**鉄に注目!**

\*材料(1人分)

あさり水煮缶大さじ1・ミックス  
ベジタブル大さじ2・無調整豆乳  
100ml・コーンクリーム缶大さ  
じ2・顆粒コンソメ小さじ1/2・バ  
ター小さじ1/2

《1人分栄養価》  
鉄6.2mg エネルギー136kcal  
食塩相当量1.1g

- 大きめのマグカップにあさりの水煮とミック  
スベジタブルを入れてラップをし、電子レン  
ジ600wで約1分加熱する。
- ①に豆乳、コーンクリーム、コンソメ、バターを  
加えて混ぜ合わせ、電子レンジ600wで約1  
分30秒加熱して完成。

妊娠期・授乳期は鉄の必要量が増え貧血にな  
りやすい時期。あさは鉄分が多い食品で、水  
煮缶に入っている汁を加えると風味が増して  
おいしくなります。あさりやコーンクリームは  
小分けにして冷凍しておくとう便利です!



昭和保健センターの  
富田さん

問 健康福祉局健康増進課  
☎972-2637 FAX972-4152

ホームページ  
「なごや食育ひろば」  
でも情報発信中→

### 市博物館 常設展企画展示

①幕末の尾張名古屋②下郷善右衛門  
家の書画、設楽のしかうち行事



①尾陽熊手図絵

- 📅 ①5/21(日)②6/25(日)までの開  
館日
- ¥ 常設展観覧料必要
- 📍 同館(瑞穂区) ☎853-2655(月曜  
日・第4火曜日休み)  
FAX853-3636

### 市美術館①常設展「名品コレク ション展」②特集「開館35周年事業 猛獣画廊壁画修復プロジェクト」

①「物語と挿絵-シャガール《寓話》よ  
り」「星野真吾生誕100年」や②戦争  
で動物を失った東山動物園の寂しさを  
埋めた「猛獣画廊壁画」の修復作業  
を公開



水谷清《東山動物園猛獣画廊壁画No.2》1948年

- 📅 6/4(日)までの開館日、午前  
9:30~午後5:00(5/5を除く金曜  
日は午後8:00まで。入館はいずれ  
も閉館時間の30分前まで)
- ¥ 観覧料必要
- 📍 同館(中区) ☎212-0001(月曜日  
休み) FAX212-0005

### 名古屋フィルハーモニー交響楽団 しらかわEXPマチネ&ソワレ

- メンデルスゾーン:交響曲第4番『イ  
タリア』ほか
- 📅 6/15(木)〈マチネ〉午後2:30~  
3:30〈ソワレ〉午後7:15~8:15
- 📍 三井住友海上しらかわホール(中  
区)
- 👤 小学生以上の方。各670人程度
- ¥ 1,500~3,000円
- 📞 電話で名フィル・チケットガイド  
☎339-5666 FAX322-3066
- 📍 空きがあれば当日まで受け付け可

### 見晴台考古資料館 講演会「古墳時 代 あゆち湯の港を探る」**無料**



呼続浜古覧 尾張名所図会より

- 📅 5/27(土)午後1:30~2:30
- 👤 当日先着30人
- 📍 同館(南区) ☎823-3200(月曜日、  
第4火曜日休み) FAX823-3223

## お出かけ・レジャー

### 荒子川公園ガーデンプラザ ラベンダーフェア

ラベンダー園で約1,800株が開花。  
土日にはコンサートなどを開催



- 📅 6/10(土)~18(日)午前9:00~午  
後4:30
- ¥ 入場無料
- 📍 同所(港区) ☎384-8787(月曜日、  
ただし6/12は開所・第3水曜日休  
み) FAX384-5664

### Asobi & Hobby station Matsuzakaya ~市営交通100周年メモリアル~

- 地下鉄や市バスの運転士  
なりきり体験やジオラマ  
展示などのイベント。オリ  
ジナルグッズや使用済  
み地下鉄車内路線図・方向幕など販  
売予定(5/12は物販なし)
- 📅 5/12(金)~14(日)午前10:00~午  
後6:00
- 📍 松坂屋名古屋店(中区)
- ¥ 入場無料
- 📍 交通局乗客誘致推進課  
☎972-3928 FAX972-3817



### 伏見!春のスタンプラリー **無料**

- 伏見周辺の6つの施設(市美術館・市  
科学館・エコパルなごやなど)でスタ  
ンプを集め、ソレイユプラザなごや  
でゴール。参加者に景品をプレゼン  
ト
- 📅 5/21(日)まで  
※休館日は施設により異なる
- 📍 市ウェブサイトQ160232
- 📍 ソレイユプラザなごや  
☎684-7017(月曜日休み)  
FAX684-7018

### なごや水フェスタ

- 浄水場見学ツアー・木曽三  
川流域の特産品販売など
- 📅 6/4(日)午前10:00~  
午後3:00
- 📍 鍋屋上野浄水場(千種区)
- ¥ 入場無料
- 📍 上下水道局広報サービス課  
☎972-3608 FAX972-3710



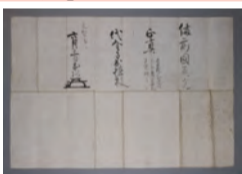
### ウェルフェア ~福祉・医療・健康の総合展~

- 福祉・医療・健康に関  
する製品やサービス、  
技術などの紹介。専門  
家による排泄ケアなどのセミナーあり
- 📅 5/25(木)~27(土)午前10:00~  
午後5:00(5/27は午後4:00まで)
- 📍 吹上ホール(千種区)
- ¥ 入場無料 受当日まで受け付け可
- 📍 区役所情報コーナー
- 📍 名古屋国際見本市委員会  
☎735-4831 FAX735-4836  
(経済局産業立地交流室  
☎972-2423 FAX972-4135)



### 蓬左文庫企画展 「極める!江戸の鑑定」

- 📅 6/3(土)~  
7/17(月・  
祝)の開館  
日、午前  
10:00~午  
後5:00(入  
館は午後  
4:30まで)
- ¥ 観覧料必要
- 📍 同所(東区) ☎935-2173  
(月曜日、ただし祝休日の場合は翌  
平日休み) FAX935-2174



本阿弥光室折紙 元和七年六月  
三日 刀無銘 兼光 附属  
(徳川美術館蔵)

### 文化のみち二葉館 小谷剛<作家>を育てた作家-



- 📅 5/31(水)~7/2(日)の開館日、午  
前10:00~午後5:00
- ¥ 入館料必要
- 📍 同館(東区) ☎・FAX936-3836(月  
曜日休み)

## 文化・芸術

### 文化のみち榎木館 木工家がつくる展「机・椅子」

- 全国で活躍する木工家の作品を展示
- 📅 6/7(水)~11(日)午前10:00~午  
後5:00
- ¥ 入館料必要
- 📍 同館(東区) ☎939-2850(月曜日  
休み) FAX939-2851

広告 財源確保のため広告を掲載しています。なお、広告内容などは名古屋市が推奨するものではありません。



# くらしのガイド

申し込み時の記入事項・Q市ウェブサイトでのID検索などについては7面右上参照

## 子ども・子育て

### 子ども・若者総合相談センター ボランティア登録説明会 無料

困りごとを抱えた子どもや若者への訪問・同行支援を行うボランティア活動・登録についての説明。説明会不参加の方も登録申し込み可

☑①6/3(土)午前10:00～正午②6/6(火)午後6:30～8:30

📍同センター金山ブランチ(中区)

👤選考20人程度

受5/31(水)消印有効

📖市ウェブサイトQ162950・区役所情報コーナー・同センター(東区)

📞子ども青少年局青少年家庭課 ☎972-3258 FAX972-4439

### すくすくボランティア・すくすくサポーター養成講座 無料

★すくすくボランティア養成講座…地域での子育て支援や児童虐待の予防活動を学ぶ

☑①6/30(金)②7/11(火)③8/8(火)午後2:00～4:00④9/5(火)午前10:00～正午

★すくすくサポーター養成講座…子育て支援の活動をお手伝いするために必要なことを学ぶ

☑⑤7/21(金)午前10:45～午後3:25

### ①北区役所②⑤758キッズステーション(中区)③昭和区役所④港区役所

👤①～④各30人程度⑤20人程度

受①6/27(火)②7/7(金)③8/4(金)④9/1(金)⑤7/14(金)まで

📞①～④子ども家庭支援センター さくら ☎821-7867 FAX821-7869 (子ども青少年局子ども福祉課 ☎972-3979 FAX972-4438) ⑤758キッズステーション ☎262-2372 FAX262-2370

### ユースクエア企画委員会 メンバーの募集 無料

第2・4水曜日、午後7:00～9:00にユースクエアの事業企画や地域貢献活動などを行う

👤15～34歳(中学生は除く)の方。15人程度

受随時

📞同所(北区) ☎991-8440(月曜日休み) FAX991-8441

### ぜん息児のための教室 無料

医師の講話・ぜん息体操・ぜん息クイズなど。別日に水泳・音楽・デイキャンプなどの実技あり

☑①7/9(日)②7/17(月・祝)

👤①小学生②1～6歳の未就学児。いずれも小児ぜん息児。抽選①150人②75人

受5/31(水)必着

📖市ウェブサイトQ①67338②67200

📞環境局公害保健課 ☎972-2688 FAX972-4156

### 中学生の学習支援 参加者の募集 無料

☑6月～来年3月までの毎週1回か2回

📍市内各所

👤市内在住でひとり親家庭(児童扶養手当受給者本人が所得制限内に限る)・生活保護世帯などの中学生。抽選各会場12人

受5/26(金)消印有効

📞子どもの縁の下サポーター ☎753-3741(子ども青少年局子ども未来企画室) ☎972-3199 FAX972-4204

## 講座・講演

### 手話通訳者認定試験 無料

☑6/25(日)

📍名身連福祉センター(中村区)

👤20歳以上、手話講習などを2年以上受講し手話技術などを習得、通訳活動に従事できるなどを満たす方。その他要件あり

受5/31(水)まで

📖区役所福祉課・支所区民福祉課、名身連聴覚言語障害者情報文化センター(名身連福祉センター内) ☎413-5885(水曜日休み) FAX413-5853

📞健康福祉局障害企画課 ☎972-2587 FAX951-3999

### なごやナースキャリアサポートセンター ナース復職研修会 無料

①講義

☑6/16(金)・8/8(火)午前10:00～午後3:00

②技術

☑6/9(金)・12(月)・8/9(水)・10(木)午前10:00～午後3:00

③見学実習

☑6/14(水)・15(木)午前9:30～午後4:30

👤就業予定の(准)看護師・保健師・助産師のいずれかの資格取得者。各10人。①②は託児要相談

📞電話かEメールで同センター(東区) ☎936-4883 FAX979-4560 ☒a9364882@kenkofukushi.city.nagoya.lg.jp

受①②開催日の前日(託児は8日前)③開催日の2週間前まで

### なごやナースキャリアサポートセンター 現職の看護職員向けの研修会

「活動性を維持し自立を支援する」をテーマとしたトピックス研修会①見直そう療養環境のアセスメント②安全な移乗・移送 理学療法士が教える援助技術③看護職の腰痛予防

☑①6/2(金)午前9:30～午後0:30・午後1:30～4:30②7/7(金)午前9:30～午後0:30③7/7(金)午後1:30～4:30

👤看護職員。各30人程度

¥各500円

受開催日の1週間前まで

📞同センター(東区) ☎936-4883 FAX979-4560

### 保育士就労サポート研修 無料

①講義と個別就労相談②市内公立保育園の保育見学

☑①6/29(木)午前9:30～午後3:30②6/30(金)午前9:30～11:30

📍①市総合社会福祉会館(北区)②市内公立保育園

👤保育士資格取得者で研修後市内の保育所などで就労意欲のある方。抽選30人

📞往復はがきで子ども青少年局保育運営課 ☎972-4646 FAX972-4116

受5/22(月)消印有効

### 名古屋国際センター 外国人児童・生徒サポーター研修～入門編～

外国人の子どもと保護者の現状や課題を理解し、関わり方を考える

☑6/11(日)・25(日)・7/9(日)の全3回、午後1:30～4:30

👤選考40人

¥一般1,500円・学生1,000円

📞ホームページ・電話・Eメールで同センター(中村区) ☎581-5689(月曜日休み) FAX581-5629 ☒seminar-vol@nic-nagoya.or.jp

受5/11(木)～28(日)

### 市民公開シンポジウム 「モノづくり愛知と台湾」 無料

台湾から輸送用機械の研究者を2名招き、輸送用機械の製造では最大の生産基地である愛知と台湾の関係などを学ぶ

☑5/27(土)午後1:00～4:00

👤当日先着80人

📍市立大学滝子キャンパス2号館207教室(瑞穂区)

📞同大学大学院人間文化研究科 ☎・FAX872-5830

### 人権講演会①「発達障害のある子どもたちに必要なこと」②「インターネットと部落差別」 無料

☑①7/7(金)午前10:30～午後0:30②7/8(土)午後1:30～3:30

📍ソレイユプラザなごや(中区)

👤市内在住か在勤(学)の方。抽選で①32人②48人

📞電子申請・電話・ファクスで同所 ☎684-7017 FAX684-7018

受6/10(土)まで

### 高齢者就業支援センター講座・講習

①就職支援講習 市移動支援事業従業者養成研修…知的障害のある方の移動支援の資格の習得

☑6/7(水)・14(水)・21(水)・28(水)の全4回

②P検3級試験対策講座

☑6/8(木)～29(木)の火曜日・木曜日の全7回、午前10:00～午後3:30

③就業にも役立つ／はじめてさわるパソコン

☑6/14(水)・16(金)午前10:00～正午

👤市内在住で55歳以上の方(②はパソコンで文書や表の作成ができる方)。抽選①16人②10人③10人

¥①5,000円②5,400円③2,500円

受5/22(月)必着

📞同センター(昭和区) ☎842-4691 FAX842-4894

### イーブルなごやの催し

①映画「ユンヒへ」～セクシュアル・マイノリティについて考えましょう～…映画を通じて性の多様性について考える

☑6/17(土)午後1:30～4:20

②ジェンダーについて語ろう～わたしのアンコンシャス・バイアスについて～ 無料

☑6/24(土)午後1:00～2:30

👤①100人程度②30人程度

¥①700円

📞ホームページ・電話か直接、同所(中区) ☎331-5288(第3木曜日休み) FAX322-9458

受①6/10(土)②6/17(土)まで

### イーブルなごや 公開講座「いま」を読み解く

テーマは「街角保健室の挑戦!～ピンクテントの光は安心安全自由の道しるべ～」。

☑5/20(土)午前10:30～正午

👤当日先着350人(託児要予約)

¥無料(託児は40円)

📞同所(中区) ☎331-5288(第3木曜日休み) FAX322-9458

### 動物愛護センターの催し 無料

①問題犬のためのしつけ方教室

☑6/14(水)午後1:30～3:30

②犬のしつけ方教室

☑7/1(土)午後2:00～3:30

👤市内在住の方。抽選①15組(犬の同伴は4組程度)②20人

受①5/31(水)②6/17(土)必着

📞市ウェブサイトQ①69543②80531

📞同センター(千種区) ☎762-1515 FAX762-0423

### 消費生活センターの催し 無料

①消費生活講座「くらしと経済」

☑6/2(金)～23(金)の金曜日の全4回、午前10:00～正午

②静電気で遊んで学ぶ、身近なヒヤリハット

☑5/27(土)午後1:30～3:00

👤①市内在住か在勤(学)の方②市内在住か在学の小中学生と保護者。①抽選24人②先着6組(1組2人まで)

📞①電子申請か往復はがき②電話で同センター(〒460-0008中区栄一丁目23-13) ☎222-9679 FAX222-9678

受①5/17(水)必着②5/17(水)午前10:00～

## 自然・環境

### めざせ!! 水の復活～学んでみよう 水のこと～猪高緑地と水循環 無料

水循環の説明と緑地内散策(約2km)

☑6/29(木)午前9:30～正午

📍猪高緑地(名東区) 📍抽選20人

📞電話・ファクス・Eメールで環境局地域環境対策課 ☎972-2675 FAX972-4155 ☒a2675@kankyokyoku.city.nagoya.lg.jp

受6/15(木)まで





申し込み時の記入事項・Q市ウェブサイトでのID検索などについては7面右上参照

くらしのガイド

島田緑地自然生態園

自然観察会

無料

普段は非公開の同園で、自然観察指導員の案内のもと、世界最小級のハッチョウトンボなどを観察



6/17(土)・18(日)午前10:00～正午

同園(天白区)

小学生以上の方(小学生は保護者同伴)。抽選各60人

電子申請か往復はがき(1通5人まで。希望日・年齢も記入)でみどりの協会(〒466-0064昭和区鶴舞一丁目1-166)

受5/26(金)消印有効

問天白土木事務所

803-6644 FAX805-1594

東山動植物園 薔薇の香水作り

～自然でやさしいバラの香りを作ります～

6/25(日)午後1:30～3:30

抽選30人

2,500円(別途入園料が必要)

電子申請か往復はがきで同園(〒464-0804千種区東山元町3-70)

受5/17(水)消印有効

問同園 782-2111(月曜日休み)

FAX782-2140

※動物取扱業の登録内容は12面参照

東山動植物園 名古屋メダカ里親プロジェクト 参加者の募集

絶滅危惧種である名古屋メダカ(ニホンメダカ)の飼育・繁殖を行う里親を募集



★個人…1人10匹

市内在住の小学3年生～中学生で、6/25(日)午後2:00～3:00開催の講習会に参加できる方(同園入園料必要)。抽選30人

★学校…1校10匹

市内の小中学校。抽選5校

受5/26(金)必着

問同園(千種区) 782-2111(月曜日休み) FAX782-2140

※動物取扱業の登録内容は12面参照

市科学館 プラネタリウム夜間投影「七夕の夜」

7/7(金)午後6:30～7:30

高校生以上の方。抽選350人

700円

電子申請か往復はがき(1通5人まで)で同館(〒460-0008中区栄二丁目17-1) 201-4486(月曜日・第3金曜日休み) FAX203-0788

受5/24(水)～6/13(火)必着



港防災センター「妖と自然災害～あいち・なごやの妖怪伝承～」

無料

自然災害に関わる愛知・名古屋の妖怪伝承を紐解き、この土地の災害リスクとのつながりを紹介



5/23(火)～8/26(土)の開館日、午前9:30～午後4:30

問同センター(港区) 651-1100(月曜日、ただし祝休日の場合は翌平日、第3水曜日休み) FAX651-6220

農園めぐり

畑を巡りながら野菜を収穫

7/8(土)か9(日)

天白区菅田地区の2農園

市内在住か在勤(学)の方。抽選150組

1組2,150円

往復はがき(1通1組まで)で株式会社HOPE(〒460-0003中区錦一丁目17-13名興中駒ビル4階)

受5/20(土)消印有効

問緑政土木局都市農業課

972-4071 FAX972-4141

あいちの伝統野菜に「徳重だいこん」が追加選定されました!

大きく短く先端が丸いのが特徴の「徳重だいこん」。一時期は栽培が途絶えていた幻の野菜のタネが発見され、平成の終わりから復活の取り組みが行われ、令和5年3月に選定。現在は地元農家が栽培し、12～1月ごろJAみどりの朝市などで販売される。



問緑政土木局都市農業課

972-2499 FAX972-4141

エコパルなごや せん定枝を使ったぶたカエルづくり

5/21(日)午前10:30～11:10・午後1:00～1:40

3～12歳の方(小学3年生以下は保護者同伴)。先着各20人

500円

5/11(木)午前9:30～電話・ファクス・Eメールで同所(中区) 223-1066(月曜日休み) FAX223-4199 a2231066@kankyokyouku.city.nagoya.lg.jp



オオキンケイギク抜き取り会

無料

在来植物の生育を脅かす特定外来生物「オオキンケイギク」の防除を学ぶ



5/27(土)午前10:00～正午

なごや生物多様性センター周辺の植田川河川敷(天白区)

小学生以上の方(小学生は保護者同伴)。抽選30人

はがきかEメールで同センター(〒468-0066天白区元八事五丁目230) 831-8104 FAX839-1695

bdnagoya@kankyokyouku.city.nagoya.lg.jp

受5/22(月)必着

ご家庭で不要となった自転車を海外に向けてリユースします!

無料

まだ乗れる自転車を引き取り海外へ届ける実験的な取り組み。パーツ不足・電動自転車は不可



5/20(土)午前9:15～正午・午後0:45～3:15

南リサイクルプラザ(南区)

市内在住の方 申不要

市ウェブサイト Q144669

問環境局減量推進室 972-2398 FAX972-4133

フードドライブにご参加ください!

家庭にある手つかずの食品を回収します。食品はフードバンクを通じて福祉団体などに届けられます。



5/19(金)～21(日)午前10:00～午後6:00

松坂屋名古屋店南館1階オルガン広場(中区)

市ウェブサイト Q96920

問環境局資源化推進室

972-2379 FAX972-4133

5月は不法投棄防止強調月間です!

不法投棄は、5年以下の懲役か1,000万円以下の罰金、またはその両方が科せられます。テレビなどはリサイクルが義務付けられています。

問環境事業所・環境局作業課

972-2385 FAX972-4133

職員などの募集

※会計年度任用職員については、再度の任用の可能性あります。

緑政土木局職員

(ポンプ操作業務技師)

ポンプ施設管理事務所で河川・雨水排水ポンプ施設の操作に関する業務を行う。採用は来年4月

試験日:7/2(日)

昭和63年4月2日以降生まれで、普通自動車免許取得(見込み)者の、電気・機械の科目を専門に履修した高校卒業(見込み)以上の方。選考6人程度

受5/19(金)消印有効

市ウェブサイト Q162878・緑政土木局総務課 972-2804 FAX972-4166

市立学校教員

教員・養護教員・栄養教員など。採用は来年4月

試験日:7/22(土)

種別に応じた教諭免許状取得(見込み)者で昭和49年4月2日以降生まれの方(講師特例の条件を満たす方は、昭和39年4月2日以降生まれの方)。選考

受5/8(月)～26(金)

市ウェブサイト Q50883

問教育委員会教職員課

972-3243 FAX972-4177

「なごや子ども応援委員会」に勤務する総合援助職(スクールカウンセラー・スクールソーシャルワーカー)

子どもたちと関わりながら、問題の未然防止、早期発見や支援を行う。採用は来年4月。勤務は市立中学校など

臨床心理士・公認心理師・社会福祉士などの資格取得者。選考10人程度

受6/30(金)必着

★受験者・志望者向け説明会 無料

業務説明・先輩座談会など 5/20(土)午後1:30～3:00 市教育館3階(東区)

当日先着100人

5/22(月)～市ウェブサイト Q162038・区役所情報コーナー・図書館

問教育委員会子ども応援室

950-7161 FAX950-7164

市バス運転士(大型第二種免許所有者対象)

採用は来年4月、7月

試験日:6/10(土)

昭和53年4月2日以降生まれで、大型第二種免許所有者。視力などの要件あり。選考25人程度



受5/28(日)まで

問地下鉄「名古屋」・「栄」・「金山」駅の駅長室、交通局人事課

972-3823

FAX972-3934

会計年度任用職員

子育て支援訪問員

家庭訪問による健康支援を行う。期間は7月～来年3月。保健センターで勤務

助産師か保健師の資格取得者。選考11人

受5/22(月)必着

市ウェブサイト Q127303・子ども青少年局子育て支援課

972-3083 FAX972-4419

スポーツイベントボランティア

市や市内スポーツ施設が主催するスポーツイベントで受け付けや誘導などを行う

高校生以上の方

受随時

問区役所情報コーナー・市スポーツ施設・スポーツ市民局スポーツ振興室 972-3262

FAX972-4417

なごや観光ルートバス「メーグル」ガイドボランティア

車内で観光案内を行う。

期間は8月～来年3月(更新あり)

試験日:6/5(月)か6/6(火)

市内在住か在勤(学)の令和5年7月1日時点で20～64歳の方。選考25人

受5/19(金)必着

問区役所情報コーナー・支所、市内観光案内所、名古屋観光コンベンションビューロー

202-1677

FAX231-0922



市からのお知らせ

災害時医療救護班員の募集

発災時に中学校に参集し、医療救護所・避難所で医師と医療救護活動や事務などを行う



看護師・薬剤師・保健師などの資格取得者か医療事務員の方

受随時

問保健センター・市医師会(東区)

937-7801 FAX937-6323

問健康福祉局保健医療課

972-3378 FAX972-4154

納付をお忘れなく 令和5年度軽自動車税(種別割) 納期限は5/31(水)



### 市からのお知らせ

#### 自衛官募集対象者情報の自衛隊への提供

防衛大臣からの依頼に応じ、令和6年4月1日までに18歳になる方の住民基本情報(氏名・住所・性別)を提供します。情報提供を希望しない方は申し出ください。

市内在住の平成17年4月2日～平成18年4月1日生まれの方

受5/31(水)消印有効

市ウェブサイトQ130358

スポーツ市民局区政課

☎972-3148 FAX972-4458

#### 国民健康保険・介護保険 交通事故などで治療・介護サービスを受ける場合は届け出を

交通事故などの治療で①国民健康保険証②介護サービスを使う場合は、お住まいの区の区役所・支所へ届け出をしてください。国民健康保険・介護保険が一時的に負担した治療費・介護サービス費を、責任の度合いに応じて後日相手方に請求します。

市ウェブサイトQ131232

①区役所保険年金課・支所区民福祉課 ②区役所福祉課・支所区民福祉課

#### 5月は放置自転車追放月間

自転車・原動機付自転車を道路に放置すると、通行の妨げとなり、周りの人の迷惑となります。自転車などでお出掛けの際は、自転車駐車をご利用ください。

緑政土木局自転車利用課

☎972-2877 FAX972-4183

#### ドリームジャンボ宝くじの発売

1等・前後賞合わせて5億円。1等・前後賞合わせて5,000万円の「ドリームジャンボミニ」も同時発売。抽選は6/14(水)

5/2(火)～6/2(金)

宝くじ売り場・オンライン

¥1枚300円

※売り上げの一部は市の収益となり、学校・公園の整備や図書館・博物館の運営などに使われます。

財政局資金課

☎972-2308 FAX972-4107

#### 改葬許可の申請は郵送でも行えます

ご遺骨を現在納めている墓地・納骨堂から他の場所に移す「改葬」には申請(郵送可)が必要です。

市保健所環境業務課(健康福祉局内)☎972-2644 FAX972-4153

#### 名古屋創業準備ルーム 「Dream nabi☆」利用者の募集

創業準備のためのスペースを提供。専門家によるセミナーや創業相談もあり

7～12月

名古屋ビジネスインキュベータ白金(昭和区)

市内で創業を目指す方。選考14人

登録料5,000円 受6/6(火)必着

区役所情報コーナー

名古屋産業振興公社

☎883-8711 FAX882-0566

#### 上下水道料金のお支払いは便利な口座振替・クレジットカード払いで

上下水道局お客さま受付センター

☎884-5959 FAX872-1296

#### 税務証明の発行

★納税証明の電子申請サービスを始めます(5/1～)

市ウェブサイトQ128876

★令和5年度所得証明・非課税証明(令和4年分所得)の発行

6/1(木)～。市民税・県民税の全額が特別徴収(給与天引き)の方は、5/15(月)～

市税事務所管理課

#### 6/4(日)～10(土)は危険物安全週間

消毒用アルコール、ガソリンなど、私たちの生活に身近な危険物は生活に欠かせないものですが、近くで火を扱わないなど注意事項を守らないと火災が発生する危険性があります。正しい知識を持って取り扱しましょう。

消防局規制課

☎972-3549 FAX972-4196

#### 吹付けアスベストの対策補助

分析調査費全額(上限15万円)。除去などの改修費3分の2まで(上限120万円)

市内の建築物(解体予定の建物を除く)。契約前の相談・申請必要

市ウェブサイトQ8732

住宅都市局建築安全推進課

☎972-2935 FAX972-4159

#### 災害応急用協力井戸の募集

災害時に井戸の水を生活用水(飲用を除く)として地域の方に提供していただける家庭用井戸を募集。指定された井戸は市ウェブサイトにおおよその位置の一覧を掲載

市ウェブサイトQ11795

市保健所環境業務課(健康福祉局内)☎972-2644 FAX972-4153

### 列車内などでの痴漢や盗撮にご注意!

電車や駅構内などにおける痴漢・盗撮相談は、4月から増加をはじめ、軽装となる6月にピークを迎えます。今年は人出が増えたことに伴い、痴漢や盗撮も増加が予想されます。

新生活において痴漢被害などに遭わないためにも、『痴漢・盗撮撃退ハンドブック』や防犯アプリ『アイチポリス』を活用した対策をお願いします。

混雑時における電車乗車時は

- (地下鉄東山線・名城線では)女性専用車両を利用しましょう
- キョロキョロ・ウロウロする人には要注意

被害に遭ったら、一人で悩まず、警察・駅員に通報するか、電話でご相談ください。

痴漢被害相談専用ダイヤル「ふれあいコール」  
☎561-0184(24時間・原則女性職員が対応) FAX561-7341

こちら 県警

コノハけいぶ

↑詳しくはこちら

#### 街頭犯罪抑止環境整備事業補助金

★防犯カメラの①設置②更新…1台につき対象経費の3分の2以内(上限14万円)。1団体5台まで(学区連絡協議会は1団体10台まで)

★③防犯灯のLED化…10ワットLED灯の現物給付・工事費など(1灯あたり上限5,000円)、または現物給付以外のLED灯の購入費・工事費などの補助(1灯あたり上限10,000円)。1団体10灯まで(うち現物給付以外は3灯まで)

学区連絡協議会・町内会など

受①③7/31(月)まで②随時

区役所地域力推進室・スポーツ市民局地域安全推進課

☎972-3128 FAX972-4823

#### 安心・安全・快適まちづくり活動への助成

1年以上の活動実績があり、2学区以上にまたがって防犯・交通安全・清掃などの地域活動を行う5人以上の非営利団体

受5/31(水)まで

区役所地域力推進室・スポーツ市民局地域安全推進課

☎972-3124 FAX972-4823

#### 民有地緑化助成 みどりの補助金

50㎡以上の優良な新規の緑化工事に対して工事費を2分の1まで補助(上限500万円)

受12/28(木)まで

市ウェブサイトQ8309

緑政土木局緑地維持課

☎972-2465 FAX972-4143

#### 地価公示価格の閲覧(令和5年1月1日時点)

区役所総務課・支所区民生活課、図書館、住宅都市局まちづくり企画課☎972-2955 FAX972-4162

#### 都市計画の変更

①都市計画区域区分・用途地域・高度地区・特定街区(池下地区)・防火地域及び準防火地域・臨港地区・緑化地域の変更②都市計画道路(小栗橋線ほか3路線)の変更

市ウェブサイトQ161903

①住宅都市局都市計画課

☎972-2798 FAX972-4164

②住宅都市局街路計画課

☎972-2721 FAX972-4225

#### 都市計画案の縦覧

用途地域・高度地区・下水道(山崎終末処理場など)・火葬場の変更。期間中、意見書の提出も受け付け

5/10(水)～24(水)の開庁日、午前8:45～正午・午後1:00～5:15

住宅都市局都市計画課

市ウェブサイトQ7730

住宅都市局都市計画課

☎972-2798 FAX972-4164

#### 建設事業者の募集説明会(高齢者向け優良賃貸住宅)

高齢者向けに賃貸住宅を建設する建設費の一部を補助する同事業の説明

5/31(水)午後2:00～3:30

市役所西庁舎

高齢者向けの賃貸住宅を建設する事業者。80人程度

受5/24(水)まで

市ウェブサイトQ116469

住宅都市局住宅企画課

☎972-2944 FAX972-4172

#### 中小企業向けの情報

★小規模企業経営基盤強化設備投資補助金

受10/20(金)まで

市新事業支援センター

☎735-0808 FAX735-2065

## 市政広報テレビ・ラジオ番組

※都合により放送内容や放送日時が変更になることがあります。 問合せ 市長室広報課☎972-3134 FAX972-4126

林修のナゴヤかるた

4ch 中京テレビ

日曜日午後5:25～5:30

おもてなし隊なごや

6ch メ〜テレ

月曜日午後6:57～7:00

名古屋市だより

CBCラジオ AM 105.3kHz FM 93.7MHz

火曜日・木曜日 午前11:28ごろ～  
水曜日 午前8:17ごろ～  
金曜日 午後4:24ごろ～

I LOVE NAGOYA!

ZIP-FM 77.8MHz

月曜日 午前10:00ごろ～  
木曜日 午後2:42ごろ～

詳しくはこちら

Scan the following codes for useful information in multiple languages.

City of Nagoya website → [QR]

Nagoya International Center website → [QR]

note 名古屋市公式note 検索 @nagoya\_koho

YouTube まるはっちゃんぶ 検索 @nagoyakoho

●動物取扱業の登録/名古屋市 事業所:名古屋市東山総合公園(千種区東山元町3-70) 種別:展示 登録番号:0701027 登録日:平成19年6月1日 有効期限:令和9年5月31日 動物取扱責任者:今西 鉄也

●動物取扱業の登録/公益財団法人名古屋みなと振興財団 事業所:名古屋港水族館(港区港町1-3) 種別:展示 登録番号:0611025 登録日:平成18年9月19日 有効期限:令和8年9月18日 動物取扱責任者:阿久根 雄一郎

●発行日/令和5年5月1日 ●部数/1,125,610部 ●配布/区役所総務課(全戸配布・無料) 広報なごやは、再生紙(古紙パルプ配合率75%以上、白色度70%)を使用しています。