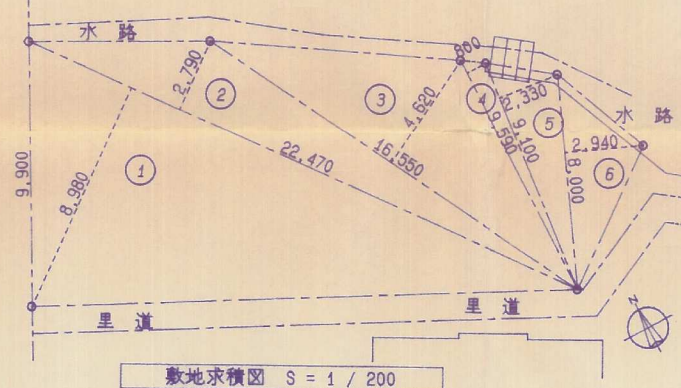
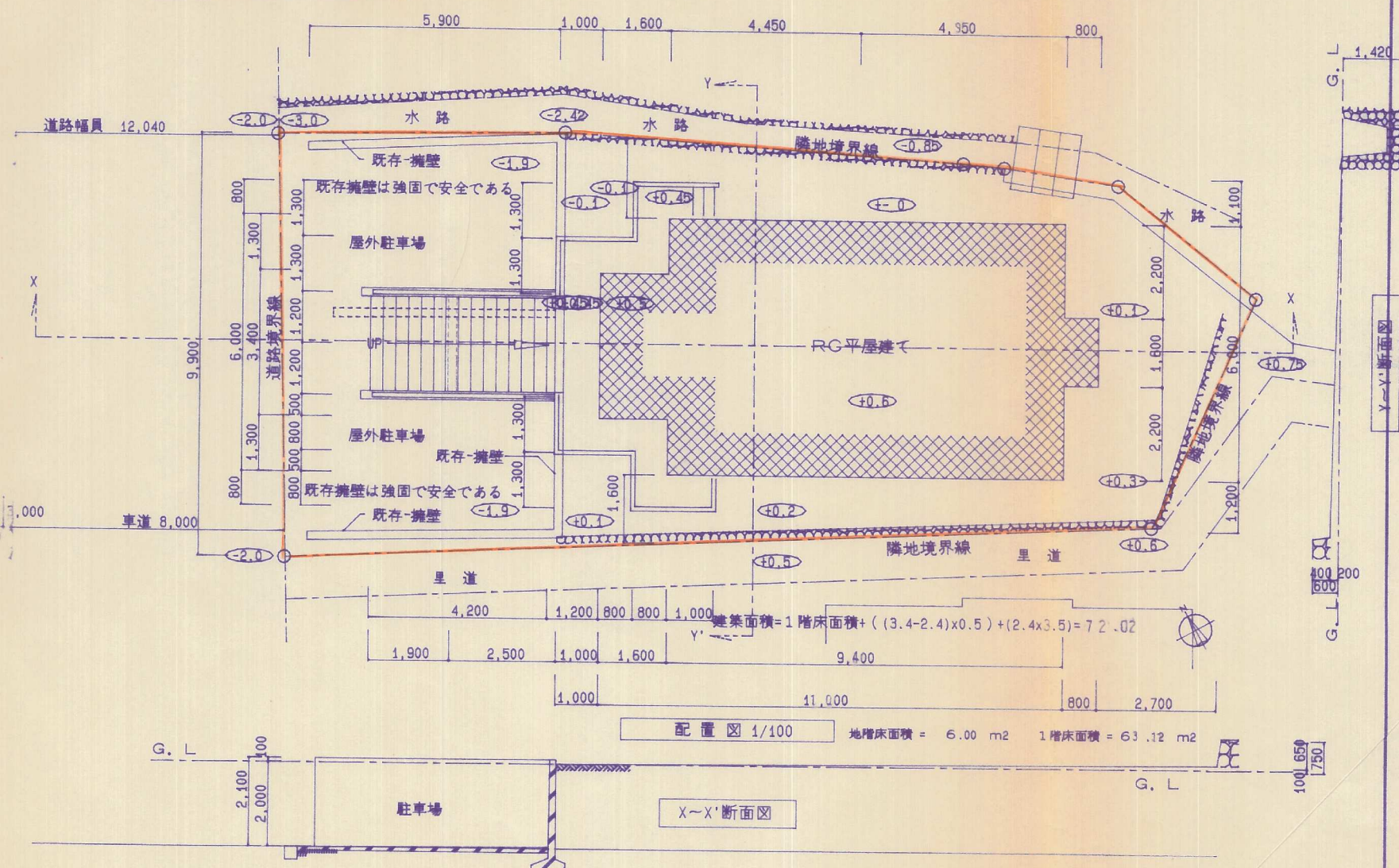


敷地面積求積表		
	面積表	
①	22.47 X 8.98	201.7806
②	22.47 X 2.79	62.6913
③	16.55 X 4.62	76.4610
④	9.59 X 0.80	7.6720
⑤	9.10 X 2.33	21.2030
⑥	8.00 X 2.94	23.5200
小計		393.3279
x 1/2		196.66395
敷地面積		196.66



面積表			
	既存面積	増築面積	合計
敷地面積			196.66 m <sup>2</sup>
建築面積	m <sup>2</sup>	72.02 m <sup>2</sup>	72.02 m <sup>2</sup>
建ぺい率			36.621 %
容積率			35.146 %
地階床面積	m <sup>2</sup>	6.00 m <sup>2</sup>	6.00 m <sup>2</sup>
1階床面積	0.00 m <sup>2</sup>	63.12 m <sup>2</sup>	63.12 m <sup>2</sup>
延べ床面積	0.00 m <sup>2</sup>	69.12 m <sup>2</sup>	69.12 m <sup>2</sup>



記	月 日		設計年月日	設計	検図	承認印	工事名称	設計番号
事			縮尺	製図	担当	承認年月日	正福寺 納骨堂 新築工事	図面番号
						S = 1 : 200-105	配置図 求積図	1