

令和5年11月

# 交通事故発生状況

(令和5年10月末)

長崎県警察本部  
交通部交通企画課

## 凡例（長崎県）

本書における用語の定義及び補足事項は、次のとおりである。

### 1 基本（件数、死者、傷者の計上方法）

- (1) 件数は、関連事故を除き、統計原票の**第1当事者**で計上し、第2当事者以下は計上しない。
- (2) 死傷者数は、**当該事故による全ての死傷者数**を計上

### 2 飲酒運転の事故

- (1) 件数は、**第1当事者の飲酒状況が「飲酒あり」の交通事故**を計上
- (2) 死傷者数は、**当該事故による全ての死傷者数**を計上

#### 【例】

飲酒運転の普乗（第1当事者）が、軽貨（第2当事者）に衝突、軽貨の運転者1人が死亡し、軽貨の同乗者2人が負傷した交通事故の場合、  
件数～1件、死者～1人、傷者～2人

### 3 無免許運転の事故

- (1) 件数は、**第1当事者の運転資格が無免許の交通事故**を計上
- (2) 死傷者数は、**当該事故による全ての死傷者数**を計上

### 4 子供の事故（関連事故）

- (1) 件数は、**第1当事者又は第2当事者が子供（未就園児～中学3年生）の交通事故**を計上  
第1当事者又は第2当事者が子供の場合に1件として計上、ただし、第1当事者及び第2当事者が共に子供の場合は、第1当事者側のみ1件として計上
- (2) 死傷者数は、**子供の死傷者数のみ**を計上

#### 【例】

[子供が第1当事者の場合]

子供が乗用した自転車が大人の歩行者に衝突、大人の歩行者が死傷した場合、  
件数～1件、死(傷)者～0人

[子供が第2当事者の場合]

大人が運転する車両が子供に衝突し、子供が死傷した場合、  
件数～1件、死(傷)者～1人

[第1当事者及び第2当事者が共に子供の場合]

子供が乗用した自転車の子供の歩行者に衝突、子供の歩行者が死傷した場合、  
件数～1件、死(傷)者～1人

[子供が第3当事者以下の場合]

大人が運転する車両に同乗中の子供が1人死傷した場合、  
件数～0件、死(傷)者～1人

### 5 高校生の事故（関連事故）

- (1) 件数は、**第1当事者又は第2当事者が高校生の交通事故**を計上  
第1当事者又は第2当事者が高校生の場合に1件として計上、ただし、第1当事者及び第2当事者が共に高校生の場合は、第1当事者側のみ1件として計上
- (2) 死傷者数は、**高校生の死傷者数のみ**を計上

### 6 若年運転者の事故

- (1) 件数は、**第1当事者の年齢が24歳以下で、かつ、第1当事者の当事者種別が原付以上の交通事故**を計上
- (2) 死傷者数は、**当該事故による全ての死傷者数**を計上

7 高齢者（関連事故）

- (1) 件数は、第1当事者又は第2当事者の年齢が65歳以上の交通事故を計上  
第1当事者又は第2当事者の年齢が65歳以上の場合に1件として計上、ただし、第1当事者及び第2当事者の年齢が共に65歳以上の場合は、第1当事者側のみ1件として計上
- (2) 死傷者数は、高齢者の死傷者数のみを計上

8 自転車事故（関連事故）

- (1) 件数は、第1当事者又は第2当事者が自転車の交通事故を計上  
第1当事者又は第2当事者が自転車の場合に1件として計上、ただし、第1当事者及び第2当事者が共に自転車の場合は、第1当事者側のみ1件として計上
- (2) 死傷者数は、自転車の死傷者数のみを計上

9 歩行者事故（関連事故）

- (1) 件数は、第1当事者又は第2当事者が歩行者の交通事故を計上  
第1当事者又は第2当事者が歩行者の場合を計上
- (2) 死傷者数は、歩行者の死傷者数のみを計上

※ 各数値は令和5年10月末の確定値であるが、新たな事実が判明した場合等には後日修正もあり得る

# 目 次

交通事故の特徴点等	1
交通事故発生状況	6
交通重傷事故 〃	7
交通死亡事故 〃	8
警察署別 〃	9
原因別 〃	10
道路別 〃	11
事故類型別 〃	12
第1当事者別 〃	13
<b>二輪車関連事故</b>	
警察署別発生状況	14
原因別 〃	15
車種別 〃	16
<b>高齢者関連事故</b>	
警察署別発生状況	17
警察署別、状態別 〃	18
状態別 〃	19
歩行者事故の原因別 〃	19
原因別 〃	20
市町別 〃	21
<b>子供関連事故</b>	
警察署別発生状況	22
原因別 〃	23
類型別 〃	24
学齢別 〃	25
状態別及び自宅からの距離	25
<b>高校生関連事故</b>	
警察署別発生状況	26
<b>若年運転者</b>	
警察署別発生状況	27
原因別 〃	28
<b>歩行者関連</b>	
警察署別発生状況	29
横断中警察署別 〃	30
<b>自転車関連事故</b>	
警察署別発生状況	31
<b>夜間事故</b>	
警察署別発生状況	32
原因別 〃	33
道路別 〃	34
事故類型別 〃	35
市町別発生状況	36
交通事故を起こした人の居住地別状況	36
交通事故死傷者のシートベルト着用状況	37
都道府県別交通事故死者数の状況	38
事業用バスの交通事故発生状況	39
タクシー 〃	40
事業用トラック 〃	41
ダンプカー 〃	42
携帯電話等使用中の交通事故	43
カーナビ等 〃	44
<b>飲酒運転事故</b>	
飲酒運転事故発生状況	45
警察署別 〃	46
市町村別 〃	47
事故類型別 〃	48
年代、職業、運転免許経過年数別 〃	49
曜日、時間、道路別 〃	50
第1当の飲酒状況	51

# 交通事故の特徴点等(令和5年10月末)

## 1 交通事故発生状況

区分 月別		人身事故					物件事故 件数
		発生件数	死亡事故件数	死者数	負傷者数	うち重傷	
10 月中	令和5年	222	4	4	269	26	1,779
	令和4年	230	3	3	305	23	1,698
	増減数	-8	+1	+1	-36	+3	+81
	率(%)	-3.5	+33.3	+33.3	-11.8	+13.0	+4.8
10 月末	令和5年	2,127	29	29	2,675	210	16,858
	令和4年	2,098	23	23	2,687	235	15,178
	増減数	+29	+6	+6	-12	-25	+1,680
	率(%)	+1.4	+26.1	+26.1	-0.4	-10.6	+11.1

注:本統計資料内の増減数は前年同期と比較した値

## 2 本年の月別交通事故発生状況

区分 月別	発生件数				死者数			負傷者数 (内重傷者数)						
	増減数	増減率	1日平均		増減数	増減率		増減数	増減率	1日平均	増減数	増減率		
1月	223	-3	-1.3	7.2	1	±0	0.0	296	+15	+5.3	9.5	25	-6	-19.4
2月	198	+20	+11.2	7.1	4	+2	+100.0	250	+43	+20.8	8.9	27	+6	+28.6
3月	240	+15	+6.7	7.7	5	+4	+400.0	297	+12	+4.2	9.6	27	+4	+17.4
4月	204	+8	+4.1	6.8	5	+1	+25.0	251	+3	+1.2	8.4	23	+2	+9.5
5月	204	+15	+7.9	6.6	2	+2	∞	260	+20	+8.3	8.4	12	-5	-29.4
6月	195	-17	-8.0	6.5	1	-2	-66.7	237	-49	-17.1	7.9	12	-14	-53.8
7月	184	-28	-13.2	5.9	1	-2	-66.7	247	-11	-4.3	8.0	20	+8	+66.7
8月	221	-6	-2.6	7.1	1	-2	-66.7	279	-36	-11.4	9.0	19	-13	-40.6
9月	236	+33	+16.3	7.9	5	+2	+66.7	289	+27	+10.3	9.6	19	-10	-34.5
10月	222	-8	-3.5	7.2	4	+1	+33.3	269	-36	-11.8	8.7	26	+3	+13.0
11月														
12月														
合計	2,127	+29	+1.4	7.0	29	+6	+26.1	2,675	-12	-0.4	8.8	210	-25	-10.6

## 3 交通事故死者数の年別・月別発生状況(過去10年)

	1月	2月	3月	4月	5月	6月	7月	8月	9月	10月	11月	12月	計
25年	3	8	1	6	1	6	1	5	7	3	2	4	47
26年	4	6	4	8	10	3	1	2	2	3	4	2	49
27年	6	1	3	1	3	4	3	6	4	5	6	3	45
28年	4		7	4	3	4	3	2	4	3	4	3	41
29年	2	2	4	3	5	7	2	2	4	4	9	3	47
30年	4	2	1	3	4	3	4	6	3	2	2	2	36
元年	2	1	7		4	1	1	4		7	4	2	33
2年	4	4	6	2	1	3	3		4	5		2	34
3年	2	4	3	3	1	2	1	1	2	5	2	2	28
4年	1	2	1	4		3	3	3	3	3	3	1	27
5年	1	4	5	5	2	1	1	1	5	4			29
増減数	±0	2	4	1	2	-2	-2	-2	2	1			+6

#### 4 交通事故の主な特徴点（令和5年10月中）

##### 1 重傷者数は増加しているが、交通事故発生件数、負傷者数は減少

発生件数 222件（増減数 - 8件 増減率 - 3.5%）  
 負傷者数 269人（ " - 36人 " - 11.8%）  
 うち重傷者数 26人（ " + 3人 " + 13.0%）

	1月	2月	3月	4月	5月	6月	7月	8月	9月	10月	11月	12月	10月末
発生件数	223	198	240	204	204	195	184	221	236	222			2,127
増減数	-3	+20	+15	+8	+15	-17	-28	-6	+33	-8			+29
負傷者数	296	250	297	251	260	237	247	279	289	269			2,675
増減数	+15	+43	+12	+3	+20	-49	-11	-36	+27	-36			-12
うち重傷者数	25	27	27	23	12	12	20	19	19	26			210
増減数	-6	+6	+4	+2	-5	-14	+8	-13	-10	+3			-25

##### 2 歩行者関連事故が増加

歩行者関連 40件（増減数 + 4件 増減率 + 11.1% 構成率 18.0%）  
 うち横断中 26件（ " + 4件 " + 18.2% " 11.7%）  
 うち横断歩道中 17件（ " - 1件 " - 5.6% " 7.7%）

発生件数	1月	2月	3月	4月	5月	6月	7月	8月	9月	10月	11月	12月	10月末
歩行者	33	32	38	27	23	25	25	33	40	40			316
増減数	-17	-3	+3	-5	+1	-3	+3	+7	+2	+4			-8
うち横断中	20	21	29	20	16	20	12	20	23	26			207
増減数	-12	-3	+11	-1	+2	+5	+1	+3	+2	+4			+12

##### 3 二輪車関連事故が増加

二輪車関連 42件（増減数 + 14件 増減率 + 50.0% 構成率 18.9%）  
 うち自動二輪 23件（ " + 7件 " + 43.8% " 10.4%）  
 うち原付 19件（ " + 7件 " + 58.3% " 8.6%）

発生件数	1月	2月	3月	4月	5月	6月	7月	8月	9月	10月	11月	12月	10月末
二輪関連	40	27	34	31	33	21	29	27	34	42			318
増減数	+3	±0	-4	+0	+2	-10	-7	+4	+12	+14			+14
うち自動二輪	26	20	23	19	20	12	17	21	19	23			200
増減数	+6	+4	+4	+3	+2	-7	+1	+5	+4	+7			+29
うち原付	14	7	11	12	13	9	12	6	15	19			118
増減数	-3	-4	-8	-3	+0	-3	-8	-1	+8	+7			-15

##### 4 自転車関連事故が増加

自転車関連 9件（増減数 + 2件 増減率 + 28.6% 構成率 4.1%）  
 うち子供 3件（ " + 2件 " +200.0% " 1.4%）  
 うち高齢者 1件（ " - 1件 " - 50.0% " 0.5%）

発生件数	1月	2月	3月	4月	5月	6月	7月	8月	9月	10月	11月	12月	10月末
自転車関連	4	9	12	7	12	14	7	6	6	9			86
増減数	-7	±0	+6	-2	+5	+2	-2	-1	+1	+2			+4
うち子ども	0	0	1	1	1	2	1	2	0	3			11
増減数	-1	-2	+1	-1	+0	+0	+0	+1	+0	+2			+0
うち高齢者	0	0	2	1	1	3	0	0	0	1			8
増減数	-2	+0	+1	+1	+0	+2	-2	-1	+0	-1			-2

##### 5 高齢者関連事故が減少

高齢者関連事故 101件（増減数 - 1件 増減率 - 1.0% 構成率 45.5%）  
 車両運転中 89件（ " ± 0件 " ± 0.0% " 40.1%）  
 歩行中 12件（ " - 1件 " - 7.7% " 5.4%）  
 うち横断歩道中 8件（ " + 2件 " + 33.3% " 3.6%）

発生件数	1月	2月	3月	4月	5月	6月	7月	8月	9月	10月	11月	12月	10月末
高齢者関連	73	74	91	74	74	73	75	98	80	101			813
増減数	-34	+8	-12	-5	+4	-30	+2	-1	-13	-1			-82
運転中	67	67	81	70	66	69	65	93	71	89			738
増減数	-28	+11	-10	+2	-1	-30	+0	+2	-10	+0			-64
歩行中	6	7	10	4	8	4	10	5	9	12			75
増減数	-6	-3	-2	-7	+5	+0	+2	-3	-3	-1			-18
うち横断中	2	4	9	3	4	3	4	3	7	8			47
増減数	-6	-3	+2	-1	+2	+0	-1	-4	-2	+2			-11

5 令和5年10月中の交通事故

区分		5年	前年同期間比		1日平均
発生状況	発生件数	222件	-8件	-3.5%	7.2件
	死者数	4人	+1人	33.3%	—
	負傷者数	269人	-36人	-11.8%	8.7人
	うち重傷者数	26人	+3人	13.0%	0.8人

(1) 交通事故の内容

区分		5年	前年同期間比		構成率
地形別	市街地	202件	±0件	0.0%	91.0%
	非市街地	20	-8	-28.6	9.0
昼夜別	昼間	165	-1	-0.6	74.3
	夜間	57	-7	-10.9	25.7
原因別	酒酔い	2	+1	100.0	0.9
	最高速度				
	追越・通行区分	6	+2	50.0	2.7
	歩行者保護	17	-2	-10.5	7.7
	信号無視	6	-1	-14.3	2.7
	一時停止	2	-3	-60.0	0.9
	右左折	1	+1	∞	0.5
	優先通行	22	+10	83.3	9.9
	過労運転	1	±0	0.0	0.5
	安全運転義務	141	-22	-13.5	63.5
	その他	24	+6	33.3	10.8
	飲酒運転(内数)	(7)	(+4)	(133.3)	(3.2)
	類型別	人対車両	40	+4	11.1
車両相互		178	-9	-4.8	80.2
車両単独		4	-3	-42.9	1.8
列車					
道路形状別	直線	53	-11	-17.2	23.9
	カーブ	20	+8	66.7	9.0
	交差点	89	-1	-1.1	40.1
	交差点付近	52	+3	6.1	23.4
	踏切				
	その他	8	-7	-46.7	3.6
1当男女別(原付以上)	男性ドライバー	144	+2	1.4	65.5
	女性ドライバー	76	-10	-11.6	34.5
道路別	国道	96	-9	-8.6	43.2
	県道	36	+3	9.1	16.2
	市町道	74	+3	4.2	33.3
	高速道路	1	±0	0.0	0.5
	自動車専用道路	2	+1	100.0	0.9
高齢者	その他	13	-6	-31.6	5.9
	運転中	89	±0	0.0	40.1
	歩行中(横断中・内数)	(12)	(-1)	(-7.7)	(5.4)
計	101	(-1)	(-1.0)	45.5	
子供歩行者	8	+5	166.7	3.6	
歩行者(横断中・内数)	(40)	(+4)	(11.1)	(18.0)	
自転車	9	+2	28.6	4.1	
二輪関連	自動二輪車	23	+7	43.8	10.4
	原付自転車	19	+7	58.3	8.6
	計	42	+14	50.0	18.9
第1当の年齢別(原付以上)	若年者				
	10歳代	9	+1	12.5	4.1
	20~24歳	15	-15	-50.0	6.8
	計	24	-14	-36.8	10.9
	25~29歳	11	+3	37.5	5.0
	30歳代	26	+2	8.3	11.8
	40歳代	31	-1	-3.1	14.1
	50歳代	37	+3	8.8	16.8
60~64歳	20	±0	0.0	9.1	
65歳以上	71	-1	-1.4	32.3	
75歳以上(内数)	(24)	(+3)	(14.3)	(10.9)	
曜日別	日曜	28	+2	7.7	12.6
	月曜	31	-4	-11.4	14.0
	火曜	36	+13	56.5	16.2
	水曜	34	-5	-12.8	15.3
	木曜	29	-17	-37.0	13.1
	金土	30	-3	-9.1	13.5
	34	+6	21.4	15.3	

(2) 警察署別発生状況

署別	区分	発生件数		死者数			
		増減数(%)		増減数(%)			
長崎		40	-1	-2.4	1	1	∞
大浦		8	-2	-20.0			
浦上		16	-9	-36.0	1	1	∞
時津		24	9	60.0	-1	-100.0	
西海			-2	-100.0			
諫早		34	-2	-5.6			
雲仙		10	1	11.1			
島原		8	4	100.0	-1	-100.0	
南島原			-3	-100.0			
大村		23	3	15.0	2	2	∞
川棚		8	1	14.3			
早岐		8	-7	-46.7			
佐世保		17	-2	-10.5			
相浦		3	±0	0.0			
江迎		4	-2	-33.3			
松浦		5	4	400.0			
平戸		6	3	100.0	-1	-100.0	
五島		4	3	300.0			
新上五島		1	-1	-50.0			
老岐			-4	-100.0			
対馬南			-2	-100.0			
対馬北							
高速隊		3	1	50.0			
合計		222	-8	-3.5	4	1	33.3
(内数)							
重傷事故		26	3	13.0			

注： 第1当の年齢別欄は、歩行者、自転車、列車、電車及び当事者不明を除く。(構成率も同じ)

6 交通事故の主な特徴点（令和5年10月末）

＜令和5年10月末の交通事故発生状況＞

**負傷者数及び重傷者数は減少しているが、発生件数が増加**

発生件数	2,127件	（前年同期比 + 29件	増減率 + 1.4%
負傷者数	2,675人	（ " - 12人	" - 0.4%
うち重傷者数	210人	（ " - 25人	" -10.6%

＜項目別にみた主な交通事故の特徴点＞

**1 飲酒運転事故が増加**

飲酒運転事故 32件（前年同期比 + 10件 増減率 + 45.5% 構成率 1.5%）

**2 夜間時間帯の事故が増加**

昼間 1,638件（前年同期比 - 57件 増減率 - 3.4% 構成率 77.0%）  
 夜間 489件（ " + 86件 " + 21.3% " 23.0%）

**3 歩行者関連事故のうち道路横断中の事故が増加**

歩行者事故 316件（前年同期比 - 8件 増減率 - 2.5% 構成率 14.9%）  
 うち横断中 207件（ " + 12件 " + 6.2% " 9.7%）

**4 高齢者関連事故が減少**

高齢者関連事故 813件（前年同期比 - 82件 増減率 - 9.2% 構成率 38.2%）  
 運転中 738件（ " - 64件 " - 8.0% " 34.7%）  
 歩行中 75件（ " - 18件 " - 19.4% " 3.5%）  
 うち道路横断中 47件（ " - 11件 " - 19.0% " 2.2%）

**5 二輪車関連事故が増加**

二輪車関連事故 318件（前年同期比 + 14件 増減率 + 4.6% 構成率 15.0%）  
 うち自動二輪車 200件（ " + 29件 " + 17.0% " 9.4%）  
 うち原付自転車 118件（ " - 15件 " - 11.3% " 5.5%）

※ 死・傷者の年齢別、性別状況（令和5年10月末）

（単位：人）

年齢	区分	死者数			死者数 構成率 (%)	負傷者数									負傷者数 構成率(%)
		男性	女性	計		重傷			軽傷			合計			
						男性	女性	計	男性	女性	計	男性	女性	計	
	6歳未満					2		2	28	18	46	30	18	48	1.8
	6～12歳					5	2	7	39	40	79	44	42	86	3.2
	13～15歳					1		1	17	18	35	18	18	36	1.3
	16～19歳					1	1	2	41	55	96	42	56	98	3.7
	20～24歳	2		2	6.9	5	2	7	116	104	220	121	106	227	8.5
	小計	2		2	6.9	6	3	9	157	159	316	163	162	325	12.1
	25～29歳	2		2	6.9	5	2	7	131	100	231	136	102	238	8.9
	30歳代	2		2	6.9	10	2	12	230	195	425	240	197	437	16.3
	40歳代	2		2	6.9	16	6	22	241	230	471	257	236	493	18.4
	50歳代	1		1	3.4	23	12	35	187	177	364	210	189	399	14.9
	60～64歳	3		3	10.3	10	8	18	73	64	137	83	72	155	5.8
	65歳以上	11	6	17	58.6	43	54	97	192	169	361	235	223	458	17.1
	うち75歳以上	8	3	11	37.9	24	31	55	69	64	133	93	95	188	7.0
	合計	23	6	29	100.0	121	89	210	1,295	1,170	2,465	1,416	1,259	2,675	100.0
	構成率(%)	79.3	20.7	100.0	—	57.6	42.4	100.0	52.5	47.5	100.0	52.9	47.1	100.0	—

注:1 75歳以上は65歳以上の内数

2 構成率は、各年齢層欄ごとに小数点以下第2位を四捨五入したものであり、小計及び合計の構成率は、年齢層別の構成率の和と一致しない場合がある。



7 交通死亡事故の特徴点等

10 月 中	10月中の交通死亡事故は、4件4名（前年同月比+1件+1名）である。 主な特徴点は、 ・高齢者が亡くなった事故が4件中3件 ・二輪運転者が亡くなった事故が4件中2件 である。
--------------	---

10 月 末	<b>&lt;令和5年10月末の交通死亡事故発生状況&gt;</b>	
	令和5年10月末の交通死亡事故は29件29人（前年同期比+6件+6人）	
	<b>&lt;死亡事故の主な特徴点&gt;</b>	
	<b>1 昼夜別では、夜間の死者数が17人で9人増加</b>	
	昼間	12人（前年同期比 -3人 増減率 -20.0% 構成率 41.4%）
	夜間	17人（ " +9人 " +112.5% " 58.6%）
<b>2 原因別では、飲酒運転による死者数が4人で3人増加</b>		
飲酒運転 4人（前年同期比 +3人 増減率 +300.0% 構成率 13.8%）		
<b>3 高齢者の死者数は17人で、うち9人が歩行中</b>		
高齢者死者数	17人（前年同期比 +1人 増減率 +6.3% 構成率 58.6%）	
うち運転中	6人（ " -3人 " -33.3% " 20.7%）	
うち同乗中	2人（ " +2人 " ∞% " 6.9%）	
うち歩行中	9人（ " +2人 " +28.6% " 31.0%）	
<b>4 歩行者の死者数は11人で、そのうち10人が夜間の道路横断中</b>		
歩行者	11人（前年同期比 +1人 増減率 +10.0% 構成率 37.9%）	
うち横断中	10人（ " +1人 " +11.1% " 34.5%）	
<b>5 道路別では、国道での死者数が14人で6人増加</b>		
国道	14人（前年同期比 +6人 増減率 +75.0% 構成率 48.3%）	
県道	6人（ " ±0人 " 0.0% " 20.7%）	
市町道	6人（ " ±0人 " 0.0% " 20.7%）	
高速道路	1人（ " +1人 " ∞% " 3.4%）	
その他	2人（ " -1人 " -33.3% " 6.9%）	
<b>6 類型別では、車両相互の死者数が4人増加</b>		
人対車両	11人（前年同期比 +1人 増減率 +10.0% 構成率 37.9%）	
車両相互	9人（ " +4人 " +80.0% " 31.0%）	
車両単独	9人（ " +1人 " +12.5% " 31.0%）	

(1) 死者の状態別・年齢層別状況（令和5年10月末）

※ 75歳以上は65歳以上の内数

区分		年齢										計
		15歳以下	16～19歳	20～24歳	25～29歳	30代	40代	50代	60～64歳	65歳以上	75歳以上	
乗車中	二輪車(同乗者含む)				2		1			2	2	5
	構成率(%)				40.0		20.0			40.0	40.0	100.0
	自動車(同乗者含む)			2		1	1	1	2	4	2	11
	構成率(%)			18.2		9.1	9.1	9.1	18.2	36.4	18.2	100.0
小計				2	2	1	2	1	2	6	4	16
構成率(%)				12.5	12.5	6.3	12.5	6.3	12.5	37.5	25.0	100.0
自転車乗用中										2		2
構成率(%)										100.0		100.0
歩行者	歩行中等					1			1	9	7	11
	構成率(%)					9.1			9.1	81.8	63.6	100.0
	横断中(内数)					1			1	8	7	10
構成率(%)						10.0			10.0	80.0	70.0	100.0
合計				2	2	2	2	1	3	17	11	29
構成率(%)				6.9	6.9	6.9	6.9	3.4	10.3	58.6	37.9	100.0

(2) 九州各県の死者数（令和5年10月末）

	福岡	佐賀	長崎	熊本	大分	宮崎	鹿児島	沖縄	九管内	全国
死者数	80	6	29	31	25	25	35	32	263	2,124
前年同期比	25	-10	6	-13	±0	±0	3	1	12	46

注： 死者数及び前年同期比は、各都道府県警察の警察庁報告日基準データのため、実際の発生と異なる場合があります。

# 交通事故発生状況

## 8 令和5年10月末の交通事故

区 分		令和5年	令和4年	前年同 期 比		1日平均
発生状況	発生件数	2,127件	2,098件	29件	1.4%	7.0件
	死者数	29人	23人	6人	26.1%	—
	負傷者数	2,675人	2,687人	-12人	-0.4%	8.8人
	うち重傷者数	210人	235人	-25人	-10.6%	0.7人

### (1) 交通事故の内容

区 分		令和5年	令和4年	前年同 期 比		構成率	
地形別	市街地	1,899件	1,834件	+65件	+3.5%	89.3%	
	非市街地	228	264	-36	-13.6	10.7	
昼夜別	昼間	1,638	1,695	-57	-3.4	77.0	
	夜間	489	403	+86	+21.3	23.0	
原因別	酒酔い	5	3	+2	+66.7	0.2	
	最高速度	1		+1	∞	0.0	
	追越・通行区分	56	44	+12	+27.3	2.6	
	歩行者保護	148	142	+6	+4.2	7.0	
	信号無視	61	65	-4	-6.2	2.9	
	一時停止	35	35	±0	0.0	1.6	
	右左折	16	9	+7	+77.8	0.8	
	優先通行	143	109	+34	+31.2	6.7	
	過労運転	12	12	±0	0.0	0.6	
	安全運転義務	1,490	1,500	-10	-0.7	70.1	
	その他	160	179	-19	-10.6	7.5	
	飲酒運転(内数)	( 32 )	( 22 )	( +10 )	( +45.5 )	( 1.5 )	
類型別	人対車両	316	324	-8	-2.5	14.9	
	車両相互	1,761	1,712	+49	+2.9	82.8	
	車両単独	50	61	-11	-18.0	2.4	
	列車		1	-1	-100.0		
道路形状別	直線	586	615	-29	-4.7	27.6	
	カーブ	157	137	+20	+14.6	7.4	
	交差点	748	698	+50	+7.2	35.2	
	交差点付近	507	497	+10	+2.0	23.8	
	踏切その他	129	150	-21	-14.0	6.1	
1当男女別(原付以上)	男性ドライバー	1,422	1,391	+31	+2.2	67.5	
	女性ドライバー	686	689	-3	-0.4	32.5	
道路別	国道	929	923	+6	+0.7	43.7	
	県道	337	328	+9	+2.7	15.8	
	市町道	653	626	+27	+4.3	30.7	
	高速道路	6	7	-1	-14.3	0.3	
	自動車専用道路	25	22	+3	+13.6	1.2	
その他	177	192	-15	-7.8	8.3		
高齢者	運転中	738	802	-64	-8.0	34.7	
	歩行中	75	93	-18	-19.4	3.5	
	(横断中・内数)	( 47 )	( 58 )	( -11 )	( -19.0 )	( 2.2 )	
	計	813	895	-82	-9.2	38.2	
子供	45	41	+4	+9.8	2.1		
歩行者		316	324	-8	-2.5	14.9	
	(横断中・内数)	( 207 )	( 195 )	( +12 )	( +6.2 )	( 9.7 )	
自転車	86	82	+4	+4.9	4.0		
二輪関連	自動二輪車	200	171	+29	+17.0	9.4	
	原付自転車	118	133	-15	-11.3	5.5	
	計	318	304	+14	+4.6	15.0	
第1当の年代別	若年者	10歳代	69	78	-9	-11.5	3.3
		20～24歳	200	218	-18	-8.3	9.5
		計	269	296	-27	-9.1	12.8
	25～29歳	127	145	-18	-12.4	6.0	
	30歳代	286	237	+49	+20.7	13.6	
	40歳代	319	287	+32	+11.1	15.1	
	50歳代	338	308	+30	+9.7	16.0	
	60～64歳	189	167	+22	+13.2	9.0	
65歳以上	580	640	-60	-9.4	27.5		
	75歳以上(内数)	( 225 )	( 267 )	( -42 )	( -15.7 )	( 10.7 )	
曜日別	日曜	243	215	+28	+13.0	11.4	
	月曜	306	307	-1	-0.3	14.4	
	火曜	338	277	+61	+22.0	15.9	
	水曜	318	315	+3	+1.0	15.0	
	木曜	307	325	-18	-5.5	14.4	
	金曜	332	346	-14	-4.0	15.6	
土曜	283	313	-30	-9.6	13.3		

注： 第1当の年齢別欄は、歩行者、自転車、列車、電車及び当事者不明を除く。(構成率も同じ)

# 交通重傷事故発生状況

## 9 令和5年10月末の交通事故

区分		令和5年	令和4年	前年同期比		1日平均
発生状況	発生件数	2,127件	2,098件	+29件	+1.4%	7.0件
	死者数	29人	23人	+6人	+26.1%	—
	負傷者数	2,675人	2,687人	-12人	-0.4%	8.8人
	うち重傷者数	210人	235人	-25人	-10.6%	0.7人

### (1) 重傷事故の内容 (重傷者数)

区分		令和5年	令和4年	前年同期比		構成率	
地形別	市街地	176人	202人	-26人	-12.9%	83.8%	
	非市街地	34	33	+1	+3.0	16.2	
昼夜別	昼間	147	175	-28	-16.0	70.0	
	夜間	63	60	+3	+5.0	30.0	
原因別	酒酔い	1		+1	∞	0.5	
	最高速度						
	追越・通行区分	16	5	+11	+220.0	7.6	
	歩行者保護	34	43	-9	-20.9	16.2	
	信号無視	8	8	±0	0.0	3.8	
	一時停止	5	1	+4	+400.0	2.4	
	右左折	1	2	-1	-50.0	0.5	
	優先通行	17	25	-8	-32.0	8.1	
	過労運転	8	1	+7	+700.0	3.8	
	安全運転義務	99	126	-27	-21.4	47.1	
	その他	21	24	-3	-12.5	10.0	
	飲酒運転(内数)	(5)	(4)	(+1)	(+25.0)	(2.4)	
類型別	人対車両	71	85	-14	-16.5	33.8	
	車両相互	125	127	-2	-1.6	59.5	
	車両単独	14	22	-8	-36.4	6.7	
	列車		1	-1	-100.0		
道路形状別	直線	46	62	-16	-25.8	21.9	
	カーブ	30	20	+10	+50.0	14.3	
	交差点	98	101	-3	-3.0	46.7	
	交差点付近	23	34	-11	-32.4	11.0	
	踏切		1	-1	-100.0		
その他	13	17	-4	-23.5	6.2		
1当男女別(原付以上)	男性ドライバー	132	157	-25	-15.9	64.4	
	女性ドライバー	73	74	-1	-1.4	35.6	
道路別	国道	94	91	+3	+3.3	44.8	
	県道	33	48	-15	-31.3	15.7	
	市町道	64	73	-9	-12.3	30.5	
	高速道路	1		+1	∞	0.5	
	自動車専用道路	1	3	-2	-66.7	0.5	
	その他	17	20	-3	-15.0	8.1	
高齢者	運転中	30	38	-8	-21.1	14.3	
	同乗中	22	18	+4	+22.2	10.5	
	歩行中	45	55	-10	-18.2	21.4	
	(横断中・内数)	(31)	(41)	(-10)	(-24.4)	(14.8)	
計	97	111	-14	-12.6	46.2		
子供	9	10	-1	-10.0	4.3		
歩行者	72	85	-13	-15.3	34.3		
(横断中・内数)	(51)	(63)	(-12)	(-19.0)	(24.3)		
自転車	11	12	-1	-8.3	5.2		
二輪関連	自動二輪車	31	34	-3	-8.8	14.8	
	原付自転車	22	25	-3	-12.0	10.5	
	計	53	59	-6	-10.2	25.2	
第1当の年代別	若年者	10歳代	7	6	+1	+16.7	3.4
		20～24歳	16	17	-1	-5.9	7.8
		計	23	23	±0	0.0	11.2
	25～29歳	9	12	-3	-25.0	4.4	
	30歳代	23	29	-6	-20.7	11.2	
	40歳代	36	22	+14	+63.6	17.6	
	50歳代	30	42	-12	-28.6	14.6	
	60～64歳	21	15	+6	+40.0	10.2	
65歳以上	63	88	-25	-28.4	30.7		
75歳以上(内数)	(28)	(47)	(-19)	(-40.4)	(13.7)		
曜日別	日曜	33	25	+8	+32.0	15.7	
	月曜	32	42	-10	-23.8	15.2	
	火曜	36	37	-1	-2.7	17.1	
	水曜	21	36	-15	-41.7	10.0	
	木曜	29	33	-4	-12.1	13.8	
	金曜	25	30	-5	-16.7	11.9	
土曜	34	32	+2	+6.3	16.2		

注： 第1当の年代別欄は、歩行者、自転車、列車、電車及び当事者不明を除く。(構成率も同じ)

# 交通死亡事故発生状況

10 令和5年10月末の交通事故

区 分		令和5年	令和4年	前年同 期 比		1日平均
発生状況	発生件数	2,127件	2,098件	29件	1.4%	7.0件
	死者数	29人	23人	6人	26.1%	—
	負傷者数	2,675人	2,687人	-12人	-0.4%	8.8人
	死亡事故件数	29件	23件	6件	26.1%	—

(1) 死亡事故の内容 (死者数)

区 分		令和5年	令和4年	前年同 期 比		構成率	
地形別	市 街 地	24人	13人	+11人	+84.6%	82.8%	
	非市街地	5	10	-5	-50.0	17.2	
昼夜別	昼 間	12	15	-3	-20.0	41.4	
	夜 間	17	8	+9	+112.5	58.6	
原 因 別	酒 酔 い						
	最 高 速 度	1		+1	∞	3.4	
	追越・通行区分	1		+1	∞	3.4	
	歩行者保護義務	3	1	+2	+200.0	10.3	
	信 号 無 視		1	-1	-100.0		
	一 時 停 止		2	-2	-100.0		
	過 労 運 転	2		+2	∞	6.9	
	安全運転義務	11	10	+1	+10.0	37.9	
	そ の 他	11	9	+2	+22.2	37.9	
飲酒運転(内数)	( 4 )	( 1 )	( +3 )	( +300.0 )	( 13.8 )		
類 型 別	人 対 車 両	11	10	+1	+10.0	37.9	
	車 両 相 互	9	5	+4	+80.0	31.0	
	車 両 単 独	9	8	+1	+12.5	31.0	
道 路 形 状 別	直 線	10	5	+5	+100.0	34.5	
	カ ー ブ	4	7	-3	-42.9	13.8	
	交 差 点	11	9	+2	+22.2	37.9	
	交差点付近	3	1	+2	+200.0	10.3	
	そ の 他	1	1	±0	0.0	3.4	
曜日別	月 曜 ～ 金 曜	21	20	+1	+5.0	72.4	
	土 曜 ～ 日 曜	8	3	+5	+166.7	27.6	
1当男女別 (原付以上)	男性ドライバー	19	19	±0	0.0	73.1	
	女性ドライバー	7	2	+5	+250.0	26.9	
道 路 別	国 道	14	8	+6	+75.0	48.3	
	県 道	6	6	±0	0.0	20.7	
	市 町 道	6	6	±0	0.0	20.7	
	高 速 道 路 等	1		+1	∞	3.4	
	そ の 他	2	3	-1	-33.3	6.9	
高 齢 者	運 転 中	4	6	-2	-33.3	13.8	
	同 乗 中	2		+2	∞	6.9	
	自 転 車	2	3	-1	-33.3	6.9	
	歩 行 中	9	7	+2	+28.6	31.0	
	(横断中・内数)	( 8 )	( 6 )	( +2 )	( +33.3 )	( 27.6 )	
計	17	16	+1	+6.3	58.6		
子 供							
歩 行 者	11	10	+1	+10.0	37.9		
(横断中・内数)	( 10 )	( 9 )	( +1 )	( +11.1 )	( 34.5 )		
自 転 車	2	3	-1	-33.3	6.9		
二 輪 関 連	自動二輪車	2	2	±0	0.0	6.9	
	原付自転車	3	2	+1	+50.0	10.3	
	計	5	4	+1	+25.0	17.2	
第 1 当 年 代 別 (原付以上)	若 年 者	10 歳 代					
		20～24 歳	4	2	+2	+100.0	15.4
		計	4	2	+2	+100.0	15.4
	25 ～ 29 歳	1		+1	∞	3.8	
	30 歳 代	3	2	+1	+50.0	11.5	
	40 歳 代	4	3	+1	+33.3	15.4	
	50 歳 代	5	4	+1	+25.0	19.2	
	60 ～ 64 歳	1	1	±0	0.0	3.8	
65 歳 以 上	8	9	-1	-11.1	30.8		
75歳以上(内数)	( 2 )	( 5 )	( -3 )	( -60.0 )	( 7.7 )		
シートベルト の状況 (装備なし を除く)	着 用	7	4	+3	+75.0	70.0	
	非 着 用	1	1	±0	0.0	10.0	
	着 用 不 明	2		+2	∞	20.0	
	計	10	5	+5	+100.0	100.0	
	(生存可能者数)		1	-1	-100.0		

注：1 「高速道路等」には、長崎バイパス等の自動車専用道路を含む。

2 第1当の年代別欄は、歩行者、自転車、列車、電車及び当事者不明を除く。(構成率も同じ)

警察署別発生状況

(令和5年10月末)

区分 所属別	発生件数				死者数			負傷者数			うち重傷者数		
		増減数 (%)	構成率 (%)			増減数 (%)			増減数 (%)		増減数 (%)		
長崎	334	-1	-0.3	15.7	2	+2	∞	401	-15	-3.6	43	+15	53.6
大浦	99	-3	-2.9	4.7	2	±0	0.0	126	-8	-6.0	19	-1	-5.0
浦上	199	-14	-6.6	9.4	5	+4	400.0	230	-39	-14.5	10	-20	-66.7
時津	177	+13	7.9	8.3	2	±0	0.0	216	+11	5.4	8	-2	-20.0
西海	22	±0	0.0	1.0		-1	-100.0	35	+13	59.1	4	+2	100.0
諫早	350	+17	5.1	16.5	1	-3	-75.0	465	+33	7.6	18	-12	-40.0
雲仙	73	-14	-16.1	3.4	3	+3	∞	108	-2	-1.8	7	+3	75.0
島原	63	+6	10.5	3.0	1	-1	-50.0	80	+13	19.4	5	-1	-16.7
南島原	37	-5	-11.9	1.7	1	±0	0.0	42	-7	-14.3	4	-4	-50.0
大村	200	+43	27.4	9.4	3	+3	∞	241	+33	15.9	20	-5	-20.0
川棚	49	+3	6.5	2.3				66	-3	-4.3	10	+6	150.0
早岐	135	+2	1.5	6.3	1	±0	0.0	168	-26	-13.4	16	+2	14.3
佐世保	182	+17	10.3	8.6	2	-1	-33.3	222	+19	9.4	18	-5	-21.7
相浦	35	-19	-35.2	1.6	1	+1	∞	44	-27	-38.0	5	-5	-50.0
江迎	49	+3	6.5	2.3		-1	-100.0	62	±0	0.0	4	+3	300.0
松浦	23	+4	21.1	1.1	1	+1	∞	33	+13	65.0	1	±0	0.0
平戸	23	-13	-36.1	1.1	1	-2	-66.7	37	-9	-19.6	6	-4	-40.0
五島	17	-2	-10.5	0.8				19	-3	-13.6	2	+1	100.0
新上五島	3	-2	-40.0	0.1				3	-5	-62.5	2	+1	100.0
壱岐	15	-5	-25.0	0.7	2	+1	100.0	16	-4	-20.0	4	+1	33.3
対馬南	15	±0	0.0	0.7		-1	-100.0	19	-1	-5.0	2	+1	100.0
対馬北	1	+1	∞	0.0				1	+1	∞			
高速隊	26	-2	-7.1	1.2	1	+1	∞	41	+1	2.5	2	-1	-33.3
合計	2,127	+29	1.4	100.0	29	+6	26.1	2,675	-12	-0.4	210	-25	-10.6

(内数)

重傷事故	199	-22	-10.0	-	-	重傷者数	210	-25	-10.6
------	-----	-----	-------	---	---	------	-----	-----	-------

※ 過去10年間の交通事故年別推移 (各年12月末)

	25年	26年	27年	28年	29年	30年	元年	2年	3年	4年
発生件数	7,165	6,465	6,121	5,652	5,291	4,641	3,959	2,987	2,805	2,610
死者数	47	49	45	41	47	36	33	34	28	27
負傷者数	9,263	8,335	7,802	7,416	6,734	6,036	5,102	3,731	3,505	3,316
うち重傷者数	688	619	513	515	529	370	363	314	315	297

原因別発生状況

(令和5年10月末)

原因別	区分	発生件数			死者数			負傷者数			うち重傷者数			
		増減数 (%)	構成率 (%)	構成率 (%)	増減数 (%)	増減数 (%)	増減数 (%)	増減数 (%)	増減数 (%)	増減数 (%)	増減数 (%)			
	酒酔い	5	+2	66.7	0.2				5	±0	0.0	1	+1	∞
	最高速度	1	+1	∞	0.0	1	+1	∞						
	追越し	8	+3	60.0	0.4				8	+3	60.0		-1	-100.0
	歩行者保護	148	+6	4.2	7.0	3	+2	200.0	147	+4	2.8	34	-9	-20.9
	信号無視	61	-4	-6.2	2.9		-1	-100.0	80	-2	-2.4	8	±0	0.0
	一時停止	35	±0	0.0	1.6		-2	-100.0	44	+3	7.3	5	+4	400.0
	通行区分	48	+9	23.1	2.3	1	+1	∞	83	+28	50.9	16	+12	300.0
	横断転回	6	-13	-68.4	0.3				11	-13	-54.2		-2	-100.0
	右左折	16	+7	77.8	0.8				16	+7	77.8	1	-1	-50.0
	優先通行	143	+34	31.2	6.7	2	+2	∞	183	+43	30.7	17	-8	-32.0
	交差点安全	123	+1	0.8	5.8	2	±0	0.0	136	±0	0.0	17	+4	30.8
	過労	12	±0	0.0	0.6	2	+2	∞	21	-6	-22.2	8	+7	700.0
安全運転転	ハンドル・ブレーキ操作	126	+18	16.7	5.9				189	+46	32.2	4	-1	-20.0
	前方不注意	375	-10	-2.6	17.6	6	+1	20.0	498	-51	-9.3	30	-12	-28.6
	安全不確認	572	+2	0.4	26.9	3	±0	0.0	687	-4	-0.6	42	-9	-17.6
	安全速度	46	+25	119.0	2.2				59	+31	110.7	6	-2	-25.0
	その他	371	-45	-10.8	17.4	2	±0	0.0	475	-97	-17.0	17	-3	-15.0
	小計	1,490	-10	-0.7	70.1	11	+1	10.0	1,908	-75	-3.8	99	-27	-21.4
	その他の違反	29	-7	-19.4	1.4	7	±0	0.0	31	-4	-11.4	3	-5	-62.5
	無免許(内数)	8	+3	60.0	0.4				9	+2	28.6	2	+1	100.0
	(車両の計)	2,125	+29	1.4	99.9	29	+6	26.1	2,673	-12	-0.4	209	-25	-10.7
歩行者	直前等横断													
	路上遊戯													
	とび出し													
	その他違反	2	±0	0.0	0.1				2	±0	0.0	1	±0	0.0
	小計	2	±0	0.0	0.1				2	±0	0.0	1	±0	0.0
	合計	2,127	+29	1.4	100.0	29	+6	26.1	2,675	-12	-0.4	210	-25	-10.6

飲酒運転	32	+10	45.5
構成率(%)	1.5	—	

4	+3	300.0	38	+10	35.7	5	+1	25.0
13.8	—		1.4	—		2.4	—	

注：1 飲酒運転は内数

2 飲酒運転構成率は全事故に対する構成率

3 構成率は、各原因別欄ごとに小数点以下第2位を四捨五入したものであり、小計及び合計の構成率は、原因別の構成率の和と一致しない場合がある。

道路別発生状況

(令和5年10月末)

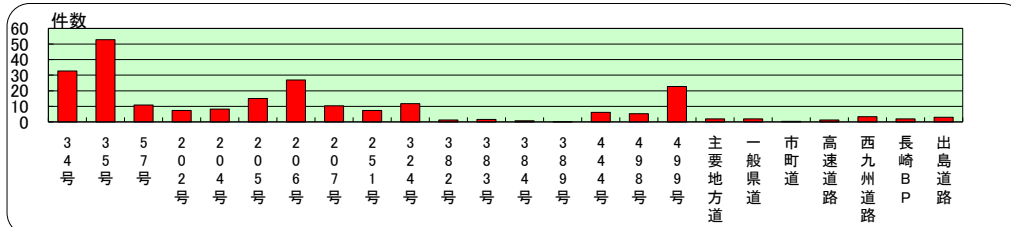
区分 道路別	発生件数				死者数			負傷者数			うち重傷者数			
		増減数 (%)		構成率 (%)		増減数 (%)			増減数 (%)			増減数 (%)		
国 道	34号	189	-5	-2.6	8.9	2	+2	∞	236	-24	-9.2	15	-1	-6.3
	35号	93	+22	31.0	4.4	2	+1	100.0	113	-1	-0.9	8	-1	-11.1
	57号	66	-14	-17.5	3.1	1	+1	∞	93	-15	-13.9	4	-2	-33.3
	202号	82	+18	28.1	3.9	2	+2	∞	100	+19	23.5	12	+2	20.0
	204号	55	-19	-25.7	2.6	1	±0	0.0	74	-15	-16.9	3	-2	-40.0
	205号	35	-2	-5.4	1.6		-1	-100.0	57	-4	-6.6	6	+5	500.0
	206号	136	+1	0.7	6.4	2	+1	100.0	170	-9	-5.0	13	-2	-13.3
	207号	60	+1	1.7	2.8		-2	-100.0	77	+3	4.1		-3	-100.0
	251号	92	-1	-1.1	4.3	2	+2	∞	122	+2	1.7	12	+7	140.0
	324号	11	-6	-35.3	0.5				15	-8	-34.8	4	+2	100.0
	382号	14	-6	-30.0	0.7				18	-8	-30.8		-1	-100.0
	383号	6	-4	-40.0	0.3		-1	-100.0	14	-4	-22.2		-6	-100.0
	384号	7	-5	-41.7	0.3				7	-9	-56.3	1	-2	-66.7
	389号	1	±0	0.0	0.0				1	±0	0.0		-1	-100.0
	444号	9	+7	350.0	0.4	1	+1	∞	13	+10	333.3			
	498号	7	+1	16.7	0.3		-1	-100.0	11	+6	120.0			
	499号	66	+18	37.5	3.1	1	+1	∞	83	+16	23.9	16	+8	100.0
	(計)	929	+6	0.7	43.7	14	+6	75.0	1,204	-41	-3.3	94	+3	3.3
主要地方道	167	+9	5.7	7.9	3	±0	0.0	207	-2	-1.0	13	-16	-55.2	
一般県道	170	±0	0.0	8.0	3	±0	0.0	217	+3	1.4	20	+1	5.3	
市町道	653	+27	4.3	30.7	6	±0	0.0	763	+12	1.6	64	-9	-12.3	
高速道路	6	-1	-14.3	0.3	1	+1	∞	10	+2	25.0	1	+1	∞	
自動車 専用 道路	西九州自動車道	14	+5	55.6	0.7				20	+2	11.1		-2	-100.0
	長崎バイパス	3	-6	-66.7	0.1				3	-8	-72.7		-1	-100.0
	ながさき出島道路	1	+1	∞	0.0				5	+5	∞	1	+1	∞
	諫早外環状線	2	-1	-33.3	0.1				3	±0	0.0			
	川平有料道路	1	+1	∞	0.0				1	+1	∞			
	島原深江道路													
	西海パールライン													
	島原中央道路	1	+1	∞	0.0				3	+3	∞			
	長崎南環状線	2	+2	∞	0.1				3	+3	∞			
	指方バイパス													
	小迎バイパス													
	愛野森山バイパス		-1	-100.0						-1	-100.0			
	島原道路													
	伊万里松浦道路													
	奥ノ平時津線	1	+1	∞	0.0				2	+2	∞			
(計)	25	+3	13.6	1.2				40	+7	21.2	1	-2	-66.7	
その他の道路	177	-15	-7.8	8.3	2	-1	-33.3	234	+7	3.1	17	-3	-15.0	
合計	2,127	+29	1.4	100.0	29	+6	26.1	2,675	-12	-0.4	210	-25	-10.6	

注：1 国道及び主要地方道は、自専道区間の発生を除く。

2 構成率は、各道路別欄ごとに小数点以下第2位を四捨五入したものであり、計及び合計構成率は、道路別の構成率の和と一致しない場合がある。

主要路線道路10Km当たりの発生件数

(令和5年10月末)



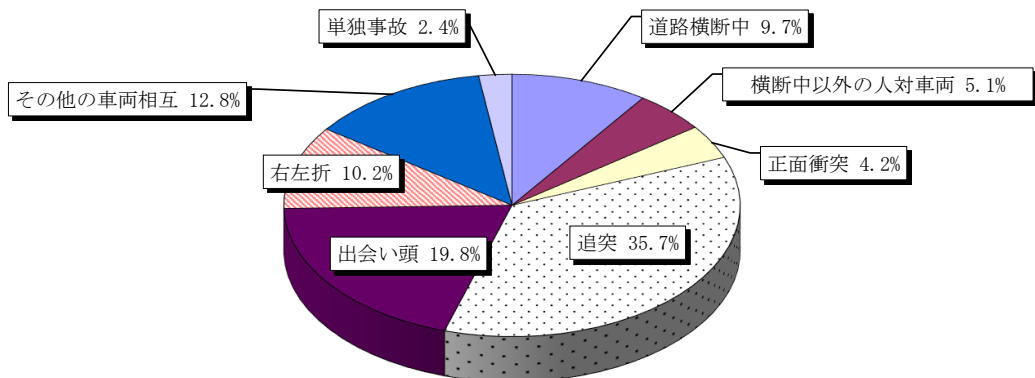
事故類型別発生状況

(令和5年10月末)

区分 類型別	発生件数			死者数			負傷者数			うち重傷者数				
		増減数 (%)	構成率 (%)		増減数 (%)		増減数 (%)		増減数 (%)					
人 対 車	対背面通行	37	-12	-24.5	1.7		-1	-100.0	38	-11	-22.4	5	-1	-16.7
	横断歩道	144	+12	9.1	6.8	6	+3	100.0	140	+10	7.7	34	-7	-17.1
	同付近	9	-7	-43.8	0.4				9	-7	-43.8	2	-5	-71.4
	(橋)付近													
	その他	54	+7	14.9	2.5	4	-2	-33.3	51	+10	24.4	15	-1	-6.3
	(小計)	207	+12	6.2	9.7	10	+1	11.1	200	+13	7.0	51	-13	-20.3
車 両	路上 遊戯中	2	+1	100.0	0.09				2	+1	100.0	1	+1	∞
	路上 作業中	3	±0	0.0	0.1				3	±0	0.0		-1	-100.0
	路上 停止中	13	-5	-27.8	0.6				13	-5	-27.8	2	+1	100.0
	その他	54	-4	-6.9	2.5	1	+1	∞	53	-7	-11.7	12	-1	-7.7
	(計)	316	-8	-2.5	14.9	11	+1	10.0	309	-9	-2.8	71	-14	-16.5
車 両 相 互	正面衝突	89	+5	6.0	4.2	4	+4	∞	158	+25	18.8	27	+7	35.0
	追													
	進行中	65	-27	-29.3	3.1				88	-35	-28.5	8	+5	166.7
	停止中	695	+31	4.7	32.7	1	+1	∞	949	-6	-0.6	11	-2	-15.4
	小計	760	+4	0.5	35.7	1	+1	∞	1,037	-41	-3.8	19	+3	18.8
	出会い頭	422	+2	0.5	19.8	1	-3	-75.0	532	+26	5.1	31	-10	-24.4
	追越 追抜時	65	+27	71.1	3.1				75	+29	63.0	2	-2	-50.0
	すれ違い時	25	-3	-10.7	1.2				30	-11	-26.8	1	-1	-50.0
	左折時	49	+16	48.5	2.3				54	+19	54.3	6	+5	500.0
	右折時	169	+21	14.2	7.9	2	+1	100.0	207	+28	15.6	33	+2	6.5
その他	182	-23	-11.2	8.6	1	+1	∞	226	-51	-18.4	6	-6	-50.0	
(計)	1,761	+49	2.9	82.8	9	+4	80.0	2,319	+24	1.0	125	-2	-1.6	
車 両 単 独	工作物 衝突	25	-8	-24.2	1.2	7	+3	75.0	24	-21	-46.7	9	-6	-40.0
	路外逸脱	2	-3	-60.0	0.1	2	-2	-50.0		-2	-100.0		-1	-100.0
	駐車車両衝突	4	±0	0.0	0.2				4	-2	-33.3		-1	-100.0
	その他	19	±0	0.0	0.9				19	-1	-5.0	5	±0	0.0
	(計)	50	-11	-18.0	2.4	9	+1	12.5	47	-26	-35.6	14	-8	-36.4
列車		-1	-100.0						-1	-100.0		-1	-100.0	
合計	2,127	+29	1.4	100.0	29	+6	26.1	2,675	-12	-0.4	210	-25	-10.6	

注：構成率は、各類型別欄ごとに小数点以下第2位を四捨五入したものであり、計、小計及び合計構成率は、類型別の構成率の和と一致しない場合がある。

事故類型別（発生件数）構成率





第 1 当事者別発生状況

(令和5年10月末)

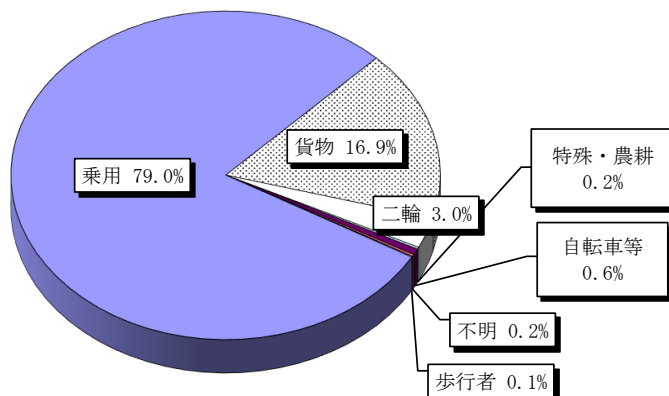
当事者別	区分	発生件数			1万台 当り件数	車 両 台 数	死者数			負傷者数			うち重傷者数				
			増減数 (%)					増減数 (%)		増減数 (%)		増減数 (%)		増減数 (%)			
乗 用	大 型	26	+9	52.9	132.2	1,967	1	+1	∞	30	+13	76.5	3	±0	0.0		
	中 型	2	+1	100.0			10.1	1,975				3	+1	50.0			
	準 中 型																
	普 通	791	+1	0.1	23.5	336,112	7	+4	133.3	1,016	-31	-3.0	63	-24	-27.6		
	軽	862	+20	2.4	23.3	369,994	12	+2	20.0	1,076	+31	3.0	87	-6	-6.5		
	( 計 )	1,681	+31	1.9	23.7	710,048	20	+7	53.8	2,125	+14	0.7	153	-30	-16.4		
貨 物	大 型	22	+3	15.8	16.4	48,810	1	+1	∞	26	+4	18.2	1	±0	0.0		
	中 型	14	-3	-17.6								18	-6	-25.0		-1	-100.0
	準 中 型	34	-15	-30.6						-1	-100.0	41	-24	-36.9	2	-2	-50.0
	普 通	44	+6	15.8								60	-2	-3.2	5	+2	66.7
	軽	245	+7	2.9	17.8	137,806	3	±0	0.0	314	+5	1.6	30	+11	57.9		
	( 計 )	359	-2	-0.6	19.2	186,616	4	±0	0.0	459	-23	-4.8	38	+10	35.7		
二 輪	小型二輪	2	-4	-66.7	1.1	18,613		-1	-100.0	2	-6	-75.0					
	軽二輪	5	-4	-44.4	2.4	20,504				5	-4	-44.4	1	-3	-75.0		
	原付二種	16	+6	60.0	5.2	30,561	1	±0	0.0	16	+6	60.0	3	+3	∞		
	原付自転車	41	+1	2.5	6.6	62,005		-1	-100.0	47	+1	2.2	9	-6	-40.0		
	( 計 )	64	-1	-1.5	4.9	131,683	1	-2	-66.7	70	-3	-4.1	13	-6	-31.6		
特殊・農耕	4	±0	0.0	1.4	28,503	1	±0	0.0	3	-2	-40.0	1	±0	0.0			
自転車等	13	±0	0.0	-	-	3	+1	50.0	12	+1	9.1	4	+1	33.3			
不 明	4	+1	33.3	-	-				4	+1	∞						
歩 行 者	2	±0	0.0	-	-				2	±0	0.0	1	±0	0.0			
合 計		2,127	+29	1.4	20.1	1,056,850	29	+6	26.1	2,675	-12	-0.4	210	-25	-10.6		

注：1 車両台数 ～ 軽二輪以上は4年12月末現在(運輸支局資料)、原付等は5年4月1日現在(県税務課資料)

2 構成率は、各当事者別欄ごとに小数点以下第2位を四捨五入したものであり、下表の当事者別

の構成率の和は100%とならない場合がある。

第 1 当事者別発生状況 (発生件数) 構成率



二輪車関連事故の警察署別発生状況

(令和5年10月末)

区分 所属別	発生件数					死者数			負傷者数			うち重傷者数		
	増減数 (%)	各所属の全事故に占める率 (%)	構成率 (%)	増減数 (%)	増減数 (%)	増減数 (%)	増減数 (%)	増減数 (%)	増減数 (%)					
長崎	85	+5	6.3	25.4	26.7				89	+9	11.3	16	+3	23.1
大浦	31	+5	19.2	31.3	9.7		-1	-100.0	33	+6	22.2	6	±0	0.0
浦上	63	-1	-1.6	31.7	19.8	2	+1	100.0	63	-2	-3.1	4	-2	-33.3
時津	23	-10	-30.3	13.0	7.2	1	+1	∞	23	-15	-39.5	1	-5	-83.3
西海	4	+1	33.3	18.2	1.3				4	+1	33.3	2	+1	100.0
諫早	18	-2	-10.0	5.1	5.7		-1	-100.0	18	-1	-5.3	4	+1	33.3
雲仙	6	-2	-25.0	8.2	1.9				6	-4	-40.0	1	±0	0.0
島原	4	+1	33.3	6.3	1.3				5	+2	66.7	1	±0	0.0
南島原	4	-2	-33.3	10.8	1.3				4	-2	-33.3	1	-1	-50.0
大村	14	+5	55.6	7.0	4.4	2	+2	∞	13	+4	44.4	2	-2	-50.0
川棚	2	-1	-33.3	4.1	0.6				2	-1	-33.3	1	+1	∞
早岐	18	+8	80.0	13.3	5.7				18	+5	38.5	3	±0	0.0
佐世保	27	+3	12.5	14.8	8.5		-1	-100.0	27	+2	8.0	4	-4	-50.0
相浦	4	-2	-33.3	11.4	1.3				4	-3	-42.9	2	-1	-33.3
江迎	2	-2	-50.0	4.1	0.6				2	-2	-50.0	1	±0	0.0
松浦	1	+1	∞	4.3	0.3				1	+1	∞			
平戸	6	+5	500.0	26.1	1.9				7	+5	250.0			
五島	3	+1	50.0	17.6	0.9				3	+1	50.0	2	+2	∞
新上五島														
壱岐	1	±0	0.0	6.7	0.3				1	±0	0.0	1	+1	∞
対馬南	1	+1	∞	6.7	0.3				1	+1	∞	1	+1	∞
対馬北														
高速隊	1	±0	0.0	3.8	0.3				1	±0	0.0		-1	-100.0
合計	318	+14	4.6	15.0	100.0	5	+1	25.0	325	+7	2.2	53	-6	-10.2

注：1 件数は二輪車関連事故の件数、死・負傷者数（重傷者数）は二輪車事故による全死・負傷者（重傷者）  
（以下二輪車の項同じ）

※ 過去10年間の二輪車関連事故年別推移（各年12月末）

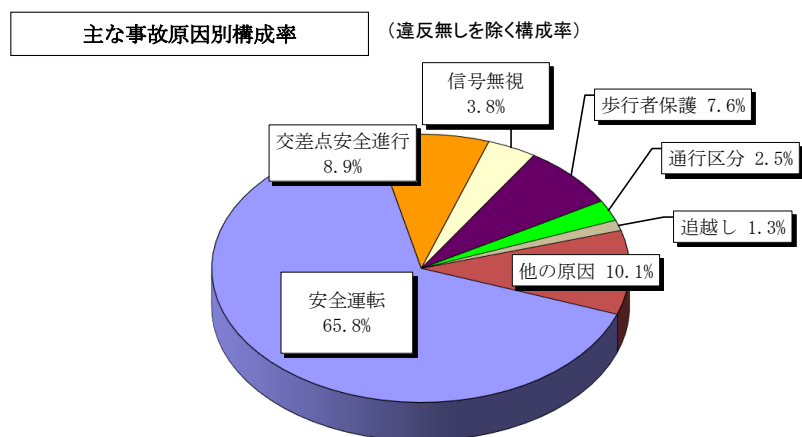
	25年	26年	27年	28年	29年	30年	元年	2年	3年	4年
発生件数	1,315	1,128	1,036	964	894	700	599	492	443	401
死者数	5	10	9	7	7	7	7	3	7	6
負傷者数	1,410	1,200	1,094	1,020	935	738	618	520	460	420
うち重傷者数	231	210	189	188	179	102	113	81	107	79

二輪車関連事故の原因別発生状況

(令和5年10月末)

原因別	区分	発生件数			死者数			負傷者数			うち重傷者数		
		増減数 (%)	構成率 (%)		増減数 (%)		増減数 (%)		増減数 (%)				
酒 酔 い													
最 高 速 度		1	+1	∞	0.3			1	+1	∞			
追 越 し		1	+1	∞	0.3			1	+1	∞			
歩行者 保護		6	+1	20.0	1.9			6	+1	20.0	1	+1	
信 号 無 視		3	-1	-25.0	0.9			3	-1	-25.0	1	+1	
一 時 停 止													
通 行 区 分		2	±0	0.0	0.6			3	±0	0.0	1	+1	
横 断 転 回													
右 折		1	-1	-50.0	0.3			1	-1	-50.0		-2	
左 折													
交差点 安全		7	-1	-12.5	2.2			7	-3	-30.0	1	-1	
徐 行			-1	-100.0					-1	-100.0			
過 労													
安 全 運 転	ハンドル、ブレーキ操作	3	+2	200.0	0.9			3	+2	200.0	2	+2	
	前方 不注意	12	+1	9.1	3.8			15	+3	25.0	2	+1	
	動静 不注視	18	+5	38.5	5.7			19	+2	11.8	1	±0	
	安全 確認	16	+6	60.0	5.0			17	+7	70.0	3	±0	
	安全 速度	3	+1	50.0	0.9	1	+1	∞	3	±0	0.0	1	-2
	そ の 他		-2	-100.0			-1	-100.0		-1	-100.0		-1
そ の 他		6	-6	-50.0	1.9	1	-1	-50.0	6	-6	-50.0	2	-5
違 反 な し		239	+8	3.5	75.2	3	+2	200.0	240	+3	1.3	38	-1
合 計		318	+14	4.6	100.0	5	+1	25.0	325	+7	2.2	53	-6

注：構成率は、各原因別欄ごとに小数点以下第2位を四捨五入したものであり、  
下表の当事者別の構成率の和は100%とならない場合がある。



二輪車関連事故の車種別発生状況

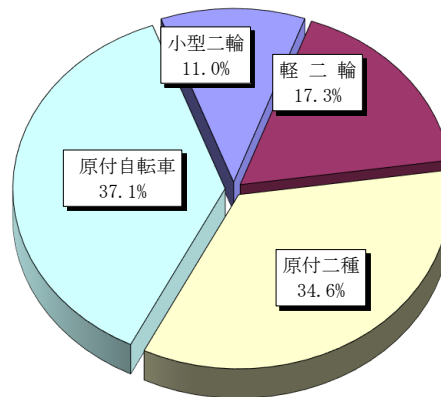
(令和5年10月末)

二輪車	区分	発生件数			死者数			負傷者数			うち重傷者数			
			増減数 (%)	構成率 (%)		増減数 (%)		増減数 (%)		増減数 (%)				
第1当事故者	小型二輪	2	-4	-66.7	0.6		-1	-100.0	2	-6	-75.0			
	軽二輪	5	-4	-44.4	1.6				5	-4	-44.4	1	-3	-75.0
	原付二種	16	+6	60.0	5.0	1	±0	0.0	16	+6	60.0	3	+3	∞
	原付自転車	41	+1	2.5	12.9		-1	-100.0	47	+1	2.2	9	-6	-40.0
	(計)	64	-1	-1.5	20.1	1	-2	-66.7	70	-3	-4.1	13	-6	-31.6
第2当事故者	小型二輪	33	+5	17.9	10.4	1	+1	∞	35	+4	12.9	3	-4	-57.1
	軽二輪	50	+9	22.0	15.7				51	+6	13.3	9	±0	0.0
	原付二種	94	+17	22.1	29.6				95	+18	23.4	15	+1	7.1
	原付自転車	77	-16	-17.2	24.2	3	+2	200.0	74	-18	-19.6	13	+3	30.0
	(計)	254	+15	6.3	79.9	4	+3	300.0	255	+10	4.1	40	±0	0.0
合計	小型二輪	35	+1	2.9	11.0	1	±0	0.0	37	-2	-5.1	3	-4	-57.1
	軽二輪	55	+5	10.0	17.3				56	+2	3.7	10	-3	-23.1
	原付二種	110	+23	26.4	34.6	1	±0	0.0	111	+24	27.6	18	+4	28.6
	原付自転車	118	-15	-11.3	37.1	3	+1	50.0	121	-17	-12.3	22	-3	-12.0
	(計)	318	+14	4.6	100.0	5	+1	25.0	325	+7	2.2	53	-6	-10.2

※ 原付自転車・・・総排気量50cc以下      原付二種・・・総排気量51cc～125cc  
 軽二輪・・・総排気量126cc～250cc      小型二輪・・・総排気量251cc以上

注： 構成率は、各二輪車欄ごとに小数点以下第2位を四捨五入したものであり、  
 下表の当事者別の構成率の和は100%とならない場合がある。

二輪車事故発生状況（発生件数）構成率



高齢者関連事故の警察署別発生状況

(令和5年10月末)

区分 所属別	発生件数					死者数			負傷者数			うち重傷者数		
	増減数 (%)	各所属の全事故に占める率 (%)	構成率 (%)	増減数 (%)	増減数 (%)	増減数 (%)	増減数 (%)	増減数 (%)	増減数 (%)	増減数 (%)	増減数 (%)	増減数 (%)		
長崎	134	+6	4.7	40.1	16.5	1	+1	∞	68	-8	-10.5	15	+4	36.4
大浦	40	-8	-16.7	40.4	4.9	2	±0	0.0	35	+15	75.0	14	+6	75.0
浦上	71	-11	-13.4	35.7	8.7	2	+1	100.0	38	-3	-7.3	4	-15	-78.9
時津	75	+9	13.6	42.4	9.2	1	+1	∞	50	+18	56.3	1	-4	-80.0
西海	10	-3	-23.1	45.5	1.2		-1	-100.0	3	-5	-62.5	1	±0	0.0
諫早	124	-5	-3.9	35.4	15.3	1	-2	-66.7	57	-9	-13.6	7	-2	-22.2
雲仙	24	-18	-42.9	32.9	3.0	1	+1	∞	16	-10	-38.5	4	+1	33.3
島原	27	-5	-15.6	42.9	3.3	1	-1	-50.0	20	+1	5.3	3	±0	0.0
南島原	20	-8	-28.6	54.1	2.5		-1	-100.0	13	-3	-18.8	2	-4	-66.7
大村	67	±0	0.0	33.5	8.2	2	+2	∞	36	-1	-2.7	9	-2	-18.2
川棚	18	+1	5.9	36.7	2.2				12	+2	20.0	5	+4	400.0
早岐	45	-10	-18.2	33.3	5.5	1	+1	∞	26	-6	-18.8	6	-2	-25.0
佐世保	77	+11	16.7	42.3	9.5	1	-1	-50.0	38	±0	0.0	11	+3	37.5
相浦	15	-8	-34.8	42.9	1.8	1	+1	∞	8	-2	-20.0	2	-3	-60.0
江迎	19	-10	-34.5	38.8	2.3		-1	-100.0	8	-9	-52.9	1	+1	∞
松浦	11	+3	37.5	47.8	1.4	1	+1	∞	5	-1	-16.7	1	±0	0.0
平戸	10	-12	-54.5	43.5	1.2	1	-1	-50.0	8	-11	-57.9	3	-5	-62.5
五島	9	-1	-10.0	52.9	1.1				5	-3	-37.5	1	+1	∞
新上五島	3	+2	200.0	100.0	0.4				3	+1	50.0	2	+2	∞
壱岐	7	-6	-46.2	46.7	0.9	1	±0	0.0	6	-1	-14.3	3	±0	0.0
対馬南	5	-5	-50.0	33.3	0.6				2	-5	-71.4	2	+1	100.0
対馬北														
高速隊	2	-4	-66.7	7.7	0.2				1	-1	-50.0			
合計	813	-82	-9.2	38.2	100.0	17	+1	6.3	458	-41	-8.2	97	-14	-12.6

注：1 件数は高齢者関連事故の件数、死・負傷者数（重傷者数）は高齢者のみ（以下の高齢者の項も同じ）

※ 過去10年間の高齢者関連事故年別推移（各年12月末）

	25年	26年	27年	28年	29年	30年	元年	2年	3年	4年
発生件数	2,002	1,923	1,910	1,765	1,830	1,618	1,481	1,154	1,124	1,113
死者数	31	28	31	30	35	17	16	25	21	19
負傷者数	1,450	1,351	1,226	1,195	1,126	1,056	905	705	637	640
うち重傷者数	234	222	190	205	221	160	151	143	140	141

高齢者関連事故の警察署別、状態別発生状況

(令和5年10月末)

区分 所属別	発生件数						死者数						
	運転中	1当事故	歩行中	計	増減数	各所属の全事故に占める率(%)	運転中	うち自転車	歩行中	同乗中	計	増減数	各所属の全死者に占める率(%)
長崎	116	98	18	134	+6	40.1			1		1	+1	50.0
大浦	35	24	5	40	-8	40.4			1	1	2	±0	100.0
浦上	63	44	8	71	-11	35.7	1		1		2	+1	40.0
時津	73	53	2	75	+9	42.4	1	1			1	+1	50.0
西海	10	10		10	-3	45.5						-1	
諫早	116	86	8	124	-5	35.4			1		1	-2	100.0
雲仙	23	19	1	24	-18	32.9	1				1	+1	33.3
島原	25	17	2	27	-5	42.9	1	1			1	-1	100.0
南島原	20	16		20	-8	54.1						-1	
大村	64	50	3	67	±0	33.5	1		1		2	+2	66.7
川棚	16	12	2	18	+1	36.7							
早岐	42	36	3	45	-10	33.3				1	1	+1	100.0
佐世保	67	55	10	77	+11	42.3			1		1	-1	50.0
相浦	13	11	2	15	-8	42.9			1		1	+1	100.0
江迎	16	14	3	19	-10	38.8						-1	
松浦	10	9	1	11	+3	47.8			1		1	+1	100.0
平戸	9	8	1	10	-12	43.5			1		1	-1	100.0
五島	7	6	2	9	-1	52.9							
新上五島	2	2	1	3	+2	100.0							
壱岐	5	4	2	7	-6	46.7	1				1	±0	50.0
対馬南	4	4	1	5	-5	33.3							
対馬北													
高速隊	2	2		2	-4	7.7							
合計	738	580	75	813	-82	38.2	6	2	9	2	17	+1	58.6

注：1 発生件数欄の運転中及び歩行中は、それぞれ第1当事者第2当事者の計

2 運転中の1当事故は内数で、加害事故又は自損事故を計上

3 運転中の1当事故は自転車事故を除く。

高齢者関連事故の状態別発生状況

(令和5年10月末)

状態別	区分	発生件数			死者数			負傷者数			うち重傷者数			
		増減数 (%)	構成率 (%)		増減数 (%)			増減数 (%)			増減数 (%)			
車 両 運 転 中	自動車	692	-57	-7.6	85.1	2	-2	-50.0	185	-19	-9.3	16	-1	-5.9
	二輪	38	-5	-11.6	4.7	2	±0	0.0	41	±0	0.0	12	-7	-36.8
	自転車等	8	-2	-20.0	1.0	2	-1	-33.3	10	-1	-9.1	2	±0	0.0
	小計	738	-64	-8.0	90.8	6	-3	-33.3	236	-20	-7.8	30	-8	-21.1
	構成率 (%)	( 90.8 )				( 35.3 )				( 51.5 )				( 30.9 )
同乗中		-			2	+2	∞	106	-3	-2.8	22	+4	22.2	
	構成率 (%)	-				( 11.8 )				( 23.1 )				( 22.7 )
歩 行 中 断 ・ 中 類 型 別	横断歩道	24	-12	-33.3	3.0	5	+4	400.0	44	-8	-15.4	20	-5	-20.0
	同付近	3	-3	-50.0	0.4				5	-3	-37.5	2	-1	-33.3
	その他	20	+4	25.0	2.5	3	-2	-40.0	25	+5	25.0	9	-4	-30.8
	小計	47	-11	-19.0	5.8	8	+2	33.3	74	-6	-7.5	31	-10	-24.4
	構成率 (%)	( 5.8 )				( 47.1 )				( 16.2 )				( 32.0 )
その他歩行中	28	-7	-20.0	3.4	1	±0	0.0	42	-12	-22.2	14	±0	0.0	
計	75	-18	-19.4	9.2	9	+2	28.6	116	-18	-13.4	45	-10	-18.2	
構成率 (%)	( 9.2 )				( 52.9 )				( 25.3 )				( 46.4 )	
合計		813	-82	-9.2	100.0	17	+1	6.3	458	-41	-8.2	97	-14	-12.6

注： 死・負傷者は高齢者のみ

高齢歩行者関連事故の原因別発生状況

状態別	区分	発生件数			死者数			負傷者数			うち重傷者数			
		増減数 (%)	構成率 (%)		増減数 (%)			増減数 (%)			増減数 (%)			
歩 行 中 断 中	横断歩道外	9	+4	80.0	12.0				10	+5	100.0	5	+2	66.7
	斜め横断		-1	-100.0						-1	-100.0		-1	-100.0
	車の直前等		-1	-100.0			-1	-100.0						
	禁止場所	1	+1	∞	1.3				2	+1	100.0	2	+1	100.0
	小計	10	+3	42.9	13.3		-1	-100.0	12	+5	71.4	7	+2	40.0
	構成率 (%)	( 1.2 )				( )				( 2.6 )				( 7.2 )
信号無視	4	+1	33.3	5.3	3	+2	200.0	3	+1	50.0	3	+1	50.0	
飛出し														
その他の違反	2	+2	∞	2.7				3	+2	200.0	2	+1	100.0	
違反なし	59	-24	-28.9	78.7	6	+1	20.0	98	-26	-21.0	33	-14	-29.8	
合計		75	-18	-19.4	100.0	9	+2	28.6	116	-18	-13.4	45	-10	-18.2

注： 構成率は高齢者関連事故に占める率、死・負傷者数は高齢者のみ

高齢者関連事故の原因別発生状況

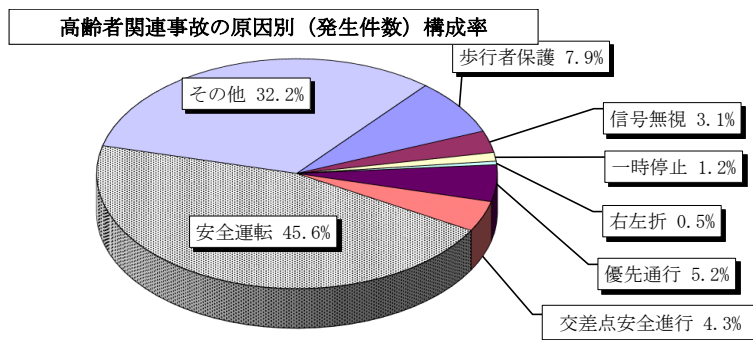
(令和5年10月末)

原因別	発生件数			構成率(%)	死者数			負傷者数			うち重傷者数		
		増減数 (%)				増減数 (%)		増減数 (%)		増減数 (%)		増減数 (%)	
酒 酔 い	2	+1	100.0	0.2									
最 高 速 度													
追 越 し	2	±0	0.0	0.2									
歩行者保護	64	+14	28.0	7.9									
信号無視	25	-3	-10.7	3.1				3	+1	50.0		-2 -100.0	
一時停止	10	-2	-16.7	1.2		-1	-100.0						
通行区分	19	+8	72.7	2.3				3	+3	∞	1	+1 ∞	
横断転回	3	-2	-40.0	0.4									
右左折	4	-2	-33.3	0.5					-1	-100.0		-1 -100.0	
優先通行	42	+7	20.0	5.2				1	-3	-75.0	1	-1 -50.0	
交差点安全	35	-19	-35.2	4.3		-1	-100.0	3	+2	200.0	2	+2 ∞	
過 労	3	±0	0.0	0.4									
安 全 運 転	ハンドル、ブレーキ操作	35	-5	-12.5	4.3				2	+1	100.0	2	+2 ∞
	前方不注意	87	-20	-18.7	10.7				3	+1	50.0	1	-1 -50.0
	安全不確認	172	-9	-5.0	21.2	1	+1	∞	5	+1	25.0	1	±0 0.0
	安全速度	8	+4	100.0	1.0				1	+1	∞	1	+1 ∞
	その他	69	-20	-22.5	8.5					-3	-100.0		-3 -100.0
	小 計	371	-50	-11.9	45.6	1	+1	∞	11	+1	10.0	5	-1 -16.7
その他の違反	7	-12	-63.2	0.9	3	-2	-40.0	1	-3	-75.0	1	-2 -66.7	
違反なし	151	-4	-2.6	18.6	2	±0	0.0	214	-20	-8.5	20	-4 -16.7	
無免許(内数)	1	-2	-66.7	0.1				1	-1	-50.0		-1 -100.0	
(車両の計)	738	-64	-8.0	90.8	6	-3	-33.3	236	-20	-7.8	30	-8 -21.1	
同 乗 者	—	—	—	—	2	+2	∞	106	-3	-2.8	22	+4 22.2	
歩 行 者	75	-18	-19.4	9.2	9	+2	28.6	116	-18	-13.4	45	-10 -18.2	
合 計	813	-82	-9.2	100.0	17	+1	6.3	458	-41	-8.2	97	-14 -12.6	

注：1 死、負傷者数は高齢者のみ。

2 構成率は、各原因別欄ごとに小数点以下第2位を四捨五入したものであり、

下表合計の構成率の和は100%とならない場合がある。





高齢者関連事故の市町別発生状況

(令和5年10月末)

区分 市町別	発生件数				死者数				負傷者数			うち重傷者数			※ 県内の市町別 高齢者人口 (R4.10.1現在推計人口)		
	増減数(%)		各市町の 全事故に 占める率 (%)	増減数(%)		各市町の 全死者数 に占める 率(%)	増減数(%)			増減数(%)			県総人口	高齢人口	構成率		
長崎市	270	-12		-4.3	38.5		5	+2	66.7	50.0	161	+15				10.3	34
長与町	20	+1	5.3	48.8					14	+3	27.3				39,888	11,412	28.6
時津町	30	+5	20.0	41.7	1	+1	∞	100.0	17	+5	41.7		-2	-100.0	29,302	7,993	27.3
西海市	10	-3	-23.1	45.5		-1	-100.0		3	-5	-62.5	1	±0	0.0	25,035	10,065	40.2
諫早市	125	-7	-5.3	35.4	1	-2	-66.7	100.0	57	-10	-14.9	7	-2	-22.2	132,455	41,550	31.4
雲仙市	24	-18	-42.9	32.9	1	+1	∞	33.3	16	-10	-38.5	4	+1	33.3	40,221	14,773	36.7
島原市	27	-5	-15.6	42.9	1	-1	-50.0	100.0	20	+1	5.3	3	±0	0.0	42,090	15,539	36.9
南島原市	20	-8	-28.6	54.1		-1	-100.0		13	-3	-18.8	2	-4	-66.7	40,465	16,983	42.0
大村市	67	±0	0.0	33.3	2	+2	∞	66.7	36	-1	-2.7	9	-2	-18.2	96,404	24,739	25.7
東彼杵町	8	+5	166.7	38.1					3	±0	0.0	1	+1	∞	7,509	3,061	40.8
川棚町	6	±0	0.0	33.3					7	+2	40.0	4	+4	∞	13,075	4,432	33.9
波佐見町	5	-4	-44.4	35.7					2	-1	-33.3		-1	-100.0	14,006	4,630	33.1
佐世保市	147	-13	-8.1	37.6	3	±0	0.0	75.0	76	-14	-15.6	20	-1	-4.8	237,217	76,905	32.4
佐々町	9	-4	-30.8	39.1					4	-3	-42.9				13,934	4,016	28.8
松浦市	11	+3	37.5	47.8	1	+1	∞	100.0	5	-1	-16.7	1	±0	0.0	20,506	7,842	38.2
平戸市	10	-12	-54.5	43.5	1	-1	-50.0	100.0	8	-11	-57.9	3	-5	-62.5	28,314	12,034	42.5
五島市	9	-1	-10.0	52.9					5	-3	-37.5	1	+1	∞	33,233	13,978	42.1
小値賀町															2,196	1,156	52.6
新上五島町	3	+2	200.0	100.0					3	+1	50.0	2	+2	∞	16,676	7,432	44.6
壱岐市	7	-6	-46.2	46.7	1	±0	0.0	50.0	6	-1	-14.3	3	±0	0.0	23,938	9,530	39.8
対馬市	5	-5	-50.0	31.3					2	-5	-71.4	2	+1	100.0	27,271	11,004	40.4
合計	813	-82	-9.2	38.2	17	+1	6.3	58.6	458	-41	-8.2	97	-14	-12.6	1,282,571	432,092	33.7

注：1 高速隊管轄内の高速道路及び自動車専用道路の事故は発生場所の市町欄に計上

2 人口は、毎年10月1日現在で更新。(県統計課調べ)

子供関連事故の警察署別発生状況

(令和5年10月末)

区分 所属別	発生件数					死者数			負傷者数			うち重傷者数		
	増減数 (%)	各所属の全事故に占める率 (%)	構成率 (%)	増減数 (%)	増減数 (%)	増減数 (%)	増減数 (%)	増減数 (%)	増減数 (%)					
長崎	6	±0	0.0	1.8	13.3				18	-2	-10.0	2	+1	100.0
大浦	2	+1	100.0	2.0	4.4				8	+2	33.3	1	±0	0.0
浦上	6	+2	50.0	3.0	13.3				10	-9	-47.4			
時津	3	±0	0.0	1.7	6.7				10	-1	-9.1	1	+1	∞
西海									4	+4	∞			
諫早	4	-1	-20.0	1.1	8.9				30	+4	15.4		-4	-100.0
雲仙	1	-1	-50.0	1.4	2.2				12	+9	300.0			
島原	2	±0	0.0	3.2	4.4				5	+2	66.7			
南島原									1	±0	0.0			
大村	7	+1	16.7	3.5	15.6				16	-2	-11.1	1	+1	∞
川棚	2	+2	∞	4.1	4.4				2	-7	-77.8	2	+1	100.0
早岐	4	+2	100.0	3.0	8.9				9	-4	-30.8		-1	-100.0
佐世保	4	±0	0.0	2.2	8.9				16	±0	0.0		-2	-100.0
相浦	1	-1	-50.0	2.9	2.2				3	-4	-57.1	1	+1	∞
江迎	2	+2	∞	4.1	4.4				4	-1	-20.0			
松浦		-1	-100.0						4	+3	300.0			
平戸	1	±0	0.0	4.3	2.2				2	±0	0.0	1	+1	∞
五島														
新上五島														
壱岐		-1	-100.0							-2	-100.0			
対馬南		-1	-100.0							-1	-100.0			
対馬北									1	+1	∞			
高速隊									2	-1	-33.3			
合計	45	+4	9.8	2.1	100.0				157	-9	-5.4	9	-1	-10.0

注：1 件数は子供関連事故の件数、死・負傷者数（重傷者数）は子供のみ（以下の子どもの項も同じ）

※ 過去10年間の子供関連事故年別推移（各年12月末）

	25年	26年	27年	28年	29年	30年	元年	2年	3年	4年
発生件数	153	141	119	119	138	83	74	55	64	47
死者数		1	1			1	1	1		
負傷者数	482	458	431	463	423	341	333	188	204	195
うち重傷者数	34	31	18	23	33	19	14	11	10	11

子供関連事故の原因別発生状況

(令和5年10月末)

区分 原因別		発生件数			死者数			負傷者数			うち重傷者数		
			増減数	(%)		増減数	(%)		増減数	(%)		増減数	(%)
自 転 車 乗 用 中	右側通行	1	+1	∞				1	+1	∞	1	+1	∞
	横断転回不适当												
	右折違反												
	左折違反												
	優先通行違反												
	交差点の徐行違反												
	その他の徐行違反												
	交差点安全進行	1	±0					1	±0				
	ハンドル等操作不适当												
	わき見運転												
	安全不確認												
	その他の違反		-1	-100.0					-1	-100.0			
	違反なし	9	±0					9	±0		1	+1	∞
	計	11	±0					11	±0		2	+2	∞
無免許運転													
車両同乗中		-	-	-				111	-14	-11.2	1	-2	-66.7
歩 行 中	信号無視	2	+2	∞				2	+2	∞	1	+1	∞
	左側通行												
	横断歩道外横断		-3	-100.0					-3	-100.0		-1	-100.0
	斜め横断		-1	-100.0					-1	-100.0		-1	-100.0
	駐車車両の 直前直後横断		-1	-100.0					-1	-100.0			
	走行車両の "												
	幼児のひとり歩き												
	路上遊技	2	+1	100.0				2	+1	100.0	1	+1	∞
	飛出し	7	+1	16.7				7	+1	16.7	2	±0	0.0
	その他の違反												
違反なし	23	+5	27.8				24	+6	33.3	2	-1	-33.3	
計	34	+4	13.3				35	+5	16.7	6	-1	-14.3	
合計		45	+4	9.8				157	-9	-5.4	9	-1	-10.0

子供関連事故の類型別発生状況

○ 歩行中の事故

(令和5年10月末)

類型別	区分	発生件数			死者数			負傷者数			うち重傷者数		
			増減数	(%)		増減数	(%)		増減数	(%)		増減数	(%)
	対背面歩行	2	-2	-50.0				2	-2	-50.0		-1	-100.0
横 断 中	横断歩道	14	+1	7.7				14	+1	7.7	1	-1	-50.0
	〃 付近		-3	-100.0					-3	-100.0		-2	-100.0
	(橋)付近												
	その他	13	+7	116.7				13	+7	116.7	4	+3	300.0
	(小計)	27	+5	22.7				27	+5	22.7	5	±0	0.0
	路上遊戯中	2	+1	100.0				2	+1	100.0	1	+1	∞
	路上作業中												
	路上停止中		-1	-100.0					-1	-100.0			
	その他	3	+1	50.0				4	+2	100.0		-1	-100.0
	(計)	34	+4	13.3				35	+5	16.7	6	-1	-14.3

○ 自転車事故・無免許事故

類型別	区分	発生件数			死者数			負傷者数			うち重傷者数			
			増減数	(%)		増減数	(%)		増減数	(%)		増減数	(%)	
人 対 車 両	対背面通行													
	横 断 中	横断歩道												
		同 付近												
		(橋)付近												
		その他												
		(小計)												
	路上遊戯中													
	路上作業中													
	路上停止中													
	その他													
(計)														
車 両 相 互	正面衝突	1	±0	0.0				1	±0	0.0	1	+1	∞	
	追 突	進行中												
		停止中												
		小計												
	出会い頭	8	+1	14.3				8	+1	14.3				
	追越 追抜時													
	すれ違い時													
	左折時	1	+1	∞				1	+1	∞	1	+1	∞	
右折時	1	-2	-66.7				1	-2	-66.7					
その他														
(計)	11	±0	0.0				11	±0	0.0	2	+2	∞		
車 両 単 独	工作物衝突													
	路外逸脱													
	駐車車両衝突													
	その他													
	(計)													
列車														
合計	11	±0	0.0				11	±0	0.0	2	+2	∞		
無免許運転														
同乗者	-	-	-				111	-14	-11.2	1	-2	-66.7		
合計	45	+4	9.8				157	-9	-5.4	9	-1	-10.0		

子供関連事故の学齢別発生状況

(令和5年10月末)

学齢別	区分	発生件数			死者数			負傷者数			うち重傷者数		
			増減数 (%)			増減数 (%)		増減数 (%)		増減数 (%)		増減数 (%)	
幼児	未就園児							19	+7	58.3		-1	-100.0
	就園児	4	+1	33.3				31	±0	0.0	2	+1	100.0
	(計)	4	+1	33.3				50	+7	16.3	2	±0	0.0
	構成率(%)	( 8.9 )			( )			( 31.8 )			( 22.2 )		
小学生	1年	3	+2	200.0				7	-7	-50.0			
	2年	7	-4	-36.4				14	-7	-33.3	2	-1	-33.3
	3年	8	+3	60.0				16	-1	-5.9	1	-1	-50.0
	4年	3	±0	0.0				13	-1	-7.1	1	+1	∞
	5年	5	±0	0.0				11	-1	-8.3	1	±0	0.0
	6年	5	+2	66.7				16	+10	166.7	1	+1	∞
	(計)	31	+3	10.7				77	-7	-8.3	6	±0	0.0
	構成率(%)	( 68.9 )			( )			( 49.0 )			( 66.7 )		
中学生	1年	2	-4	-66.7				10	-9	-47.4	1	±0	0.0
	2年	5	+3	150.0				11	+1	10.0		-1	-100.0
	3年	3	+1	50.0				9	-1	-10.0			
	(計)	10	±0	0.0				30	-9	-23.1	1	-1	-50.0
	構成率(%)	( 22.2 )			( )			( 19.1 )			( 11.1 )		
合計		45	+4	9.8				157	-9	-5.4	9	-1	-10.0

注： 死・負傷者数は子供のみ

子供関連事故の状態別及び自宅からの距離

状態等	区分	未就・就園児			小学生			中学生			合計		
		死者数	負傷者数	うち重傷者	死者数	負傷者数	うち重傷者	死者数	負傷者数	うち重傷者	死者数	負傷者数	うち重傷者
学校及び家庭	学 校	登校中				3	1		3			6	1
		下校中				9	1		2			11	1
		その他											
	家 庭	親同伴		4	1	4	1					8	2
		友人同伴		1	1	6	1		3	1		10	3
		単 独				9	1		2			11	1
	車同乗中		45		46	1		20			111	1	
	合計		50	2	77	6		30	1		157	9	
距離	100m 以内		1		5			1			7		
	500m 以内		2	2	10	1					12	3	
	1000m 以内				9	2		5			14	2	
	1001m 以上		2		7	2		4	1		13	3	
	車同乗中		45		46	1		20			111	1	
	合計		50	2	77	6		30	1		157	9	

注： 死・負傷者数は子供のみ、車同乗中は外教

高校生関連事故の警察署別発生状況

(令和5年10月末)

区分 所属別	発生件数			構成率(%)	死者数		負傷者数			うち重傷者数	
		増減数 (%)				増減数 (%)		増減数 (%)		増減数 (%)	
長崎	3	+2	200.0	13.6			5	±0	0.0		
大浦		-1	-100.0				1	-4	-80.0		
浦上		-2	-100.0				3	-5	-62.5		
時津	1	±0	0.0	4.5			3	+2	200.0		
西海											
諫早	3	±0	0.0	13.6			11	+5	83.3	-1	-100.0
雲仙							1	±0	0.0		
島原	4	+3	300.0	18.2			4	+2	100.0		
南島原	1	±0	0.0	4.5			2	+1	100.0		
大村	7	+1	16.7	31.8			11	+4	57.1		
川棚		-1	-100.0				2	±0	0.0		
早岐							2	±0	0.0		
佐世保	1	±0	0.0	4.5			3	-1	-25.0		
相浦	1	+1	∞	4.5			1	±0	0.0		
江迎		-1	-100.0								
松浦											
平戸							2	+2	∞		
五島	1	±0	0.0	4.5			1	±0	0.0		
新上五島											
壱岐											
対馬南											
対馬北											
高速隊											
合計	22	+2	10.0	100.0			52	+6	13.0	-1	-100.0

注：1 件数は高校生関連事故の件数、死・負傷者数（重傷者）は高校生のみ。

高校生第1当	5	+2	66.7	—			1	±0	0.0		
--------	---	----	------	---	--	--	---	----	-----	--	--

注：第1当は内数

※ 過去10年間の高校生関連事故年別推移（各年12月末）

	25年	26年	27年	28年	29年	30年	元年	2年	3年	4年
発生件数	68	60	63	40	53	30	46	33	34	22
死者数										
負傷者数	148	135	106	111	106	96	86	60	58	50
うち重傷者数	12	5	1	9	7	3	4	2	4	2

若年運転者（24歳以下）による事故の警察署別発生状況

（令和5年10月末）

区分 所属別	発生件数					死者数			負傷者数			うち重傷者数		
		増減数 (%)		各所属の全 事故に占め る率 (%)	構成率 (%)		増減数 (%)			増減数 (%)			増減数 (%)	
長崎	32	-14	-30.4	9.6	11.9	1	+1	∞	38	-31	-44.9	2	+2	∞
大浦	8	-3	-27.3	8.1	3.0				9	-6	-40.0	1	+1	∞
浦上	15	-9	-37.5	7.5	5.6				19	-13	-40.6		-2	-100.0
時津	22	-2	-8.3	12.4	8.2				27	-2	-6.9	2	±0	0.0
西海	1	-1	-50.0	4.5	0.4				1	-1	-50.0		-1	-100.0
諫早	57	+4	7.5	16.3	21.2				70	-2	-2.8	3	-4	-57.1
雲仙	12	-3	-20.0	16.4	4.5	1	+1	∞	24	+8	50.0	3	+3	∞
島原	13	+7	116.7	20.6	4.8		-1	-100.0	17	+12	240.0	1	+1	∞
南島原	1	-2	-66.7	2.7	0.4				1	-3	-75.0			
大村	24	+3	14.3	12.0	8.9	1	+1	∞	32	+5	18.5		-1	-100.0
川棚	6	+1	20.0	12.2	2.2				7	±0	0.0	1	+1	∞
早岐	21	+1	5.0	15.6	7.8				28	-11	-28.2	3	+1	50.0
佐世保	28	-7	-20.0	15.4	10.4	1	±0	0.0	30	-25	-45.5	4	-2	-33.3
相浦	5	-3	-37.5	14.3	1.9				7	-5	-41.7	2	+2	∞
江迎	8	±0	0.0	16.3	3.0				10	±0	0.0	1	+1	∞
松浦	3	+1	50.0	13.0	1.1				3	+1	50.0			
平戸	3	-2	-40.0	13.0	1.1				6	-1	-14.3		-2	-100.0
五島	1	±0	0.0	5.9	0.4				1	-1	-50.0			
新上五島														
壱岐														
対馬南	3	+1	50.0	20.0	1.1				3	-1	-25.0			
対馬北														
高速隊	6	+1	20.0	23.1	2.2				8	+3	60.0			
合計	269	-27	-9.1	12.6	100.0	4	+2	100.0	341	-73	-17.6	23	±0	0.0

※ 過去10年間の若年運転者事故年別推移（各年12月末）

	25年	26年	27年	28年	29年	30年	元年	2年	3年	4年
発生件数	1,133	1,037	939	844	746	673	526	386	391	361
死者数	5	8	5	2	2	2	3	1	1	2
負傷者数	1,579	1,413	1,254	1,136	997	971	732	553	514	508
うち重傷者数	101	80	75	62	54	46	45	41	29	29

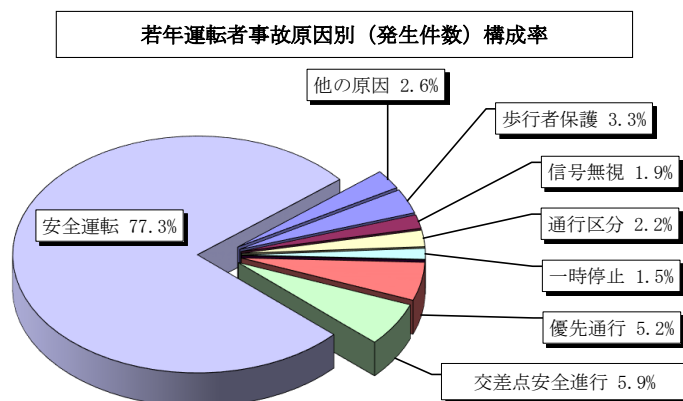
若年運転者（24歳以下）による事故の原因別発生状況

（令和5年10月末）

原因別	発生件数				死者数			負傷者数			うち重傷者数		
		増減数 (%)	構成率 (%)			増減数 (%)			増減数 (%)		増減数 (%)		
酒 酔 い													
最 高 速 度	1	+1	∞	0.4	1	+1	∞						
追 越	追越方法	2	+2	∞	0.7			2	+2	∞			
	禁止場所	1	+1	∞	0.4			1	+1	∞			
歩行者 保護	9	+1	12.5	3.3				9	+1	12.5	3	+1	
信 号 無 視	5	-6	-54.5	1.9				6	-9	-60.0			
一 時 停 止	4	+1	33.3	1.5				5	+1	25.0			
通 行 区 分	6	-3	-33.3	2.2	1	+1	∞	13	+4	44.4	2	±0	
後 退 禁 止													
横 断 転 回		-3	-100.0						-4	-100.0			
右 左 折		-1	-100.0						-1	-100.0			
優 先 通 行	14	+8	133.3	5.2				18	+12	200.0	1	±0	
交 差 点 安 全	16	+2	14.3	5.9				18	-1	-5.3	2	+1	
徐 行													
過 労	3	-2	-40.0	1.1	1	+1	∞	3	-10	-76.9	3	+3	
安 全 運 転	前方不注意	59	-16	-21.3	21.9	1	±0	0.0	75	-37	-33.0	4	-3
	動静不注視	68	-9	-11.7	25.3				88	-18	-17.0	5	+2
	安全不確認	56	-11	-16.4	20.8		-1	-100.0	65	-27	-29.3	1	-4
	安全速度	5	+2	66.7	1.9				5	+1	25.0	1	±0
	そ の 他	20	+8	66.7	7.4				33	+14	73.7	1	+1
( 計 )	208	-26	-11.1	77.3	1	-1	-50.0	266	-67	-20.1	12	-4	
その他違反		-2	-100.0						-2	-100.0		-1	
無免許(内数)	2	+2	∞	0.7				2	+2	∞	2	+2	
合 計	269	-27	-9.1	100.0	4	+2	100.0	341	-73	-17.6	23	±0	

注： 構成率は、各原因別欄ごとに小数点以下第2位を四捨五入したものであり、

下表合計の構成率の和は100%とならない場合がある。





歩行者関連事故の警察署別発生状況

(令和5年10月末)

区分 所属別	発生件数					死者数			負傷者数			うち重傷者数		
	増減数 (%)	各所属の全事故に占める率 (%)	構成率 (%)			増減数 (%)			増減数 (%)			増減数 (%)		
長崎	72	+8	12.5	21.6	22.8	2	+2	∞	73	+7	10.6	18	+7	63.6
大浦	17	-2	-10.5	17.2	5.4	1	+1	∞	16	-5	-23.8	6	-3	-33.3
浦上	37	-10	-21.3	18.6	11.7	1	+1	∞	37	-12	-24.5	3	-14	-82.4
時津	21	+7	50.0	11.9	6.6		-2	-100.0	22	+10	83.3	2	±0	0.0
西海	1	-1	-50.0	4.5	0.3				1	-1	-50.0			
諫早	24	-20	-45.5	6.9	7.6	1	-1	-50.0	25	-19	-43.2	7	-2	-22.2
雲仙	7	+6	600.0	9.6	2.2	1	+1	∞	6	+5	500.0	2	+1	100.0
島原	8	±0	0.0	12.7	2.5				8	±0	0.0	2	±0	0.0
南島原	3	-2	-40.0	8.1	0.9				3	-2	-40.0	1	-3	-75.0
大村	31	+13	72.2	15.5	9.8	1	+1	∞	31	+13	72.2	6	±0	0.0
川棚	4	-1	-20.0	8.2	1.3				4	-1	-20.0	3	+1	50.0
早岐	19	+1	5.6	14.1	6.0		-1	-100.0	19	+1	5.6	5	±0	0.0
佐世保	36	-6	-14.3	19.8	11.4	1	-1	-50.0	38	-2	-5.0	10	+2	25.0
相浦	9	±0	0.0	25.7	2.8	1	+1	∞	8	-3	-27.3	1	-4	-80.0
江迎	8	±0	0.0	16.3	2.5		-1	-100.0	8	+1	14.3			
松浦	4	+1	33.3	17.4	1.3	1	+1	∞	3	±0	0.0	1	±0	0.0
平戸	3	-4	-57.1	13.0	0.9	1	-1	-50.0	2	-3	-60.0	1	-2	-66.7
五島	6	+1	20.0	35.3	1.9				6	+1	20.0			
新上五島	2	+2	∞	66.7	0.6				2	+2	∞	2	+2	∞
壱岐	2	-1	-33.3	13.3	0.6				2	-1	-33.3	1	+1	∞
対馬南	2	+1	100.0	13.3	0.6				2	+1	100.0	1	+1	∞
対馬北									1	+1	∞			
高速隊		-1	-100.0							-1	-100.0			
合計	316	-8	-2.5	14.9	100.0	11	+1	10.0	317	-8	-2.5	72	-13	-15.3

注:1 件数は歩行者関連事故の件数、死・負傷者数（重傷者数）は歩行者のみ

2 構成率は歩行者関連事故のうち各署の構成率

※ 過去10年間の歩行者関連交通事故年別推移（各年12月末）

	25年	26年	27年	28年	29年	30年	元年	2年	3年	4年
発生件数	874	810	768	727	663	609	579	439	399	409
死者数	25	20	19	14	24	17	16	10	13	11
負傷者数	878	824	784	750	667	641	590	451	413	414
うち重傷者数	185	183	169	165	159	137	109	109	101	110

歩行者関連（道路横断中）事故の警察署別発生状況

(令和5年10月末)

所属別	区分	発生件数				死者数			負傷者数			うち重傷者数		
		増減数 (%)	歩行中事故に占める構成率 (%)	増減数 (%)	増減数 (%)	増減数 (%)	増減数 (%)	増減数 (%)	増減数 (%)	増減数 (%)				
長崎		47	+9	23.7	65.3	1	+1	∞	46	+8	21.1	15	+5	50.0
大浦		16	+3	23.1	94.1	1	+1	∞	15	+2	15.4	5	±0	0.0
浦上		22	-9	-29.0	59.5	1	+1	∞	22	-9	-29.0	2	-10	-83.3
時津		15	+5	50.0	71.4		-2	-100.0	15	+7	87.5	1	-1	-50.0
西海														
諫早		17	-4	-19.0	70.8	1	-1	-50.0	16	-3	-15.8	5	±0	0.0
雲仙		3	+2	200.0	42.9	1	+1	∞	2	+1	100.0		-1	-100.0
島原		6	+1	20.0	75.0				6	+1	20.0	1	-1	-50.0
南島原		1	-3	-75.0	33.3				1	-3	-75.0	1	-2	-66.7
大村		19	+11	137.5	61.3	1	+1	∞	19	+11	137.5	4	±0	0.0
川棚		2	-1	-33.3	50.0				2	-1	-33.3	2	±0	0.0
早岐		12	+4	50.0	63.2		-1	-100.0	12	+5	71.4	4	±0	0.0
佐世保		27	-8	-22.9	75.0	1	-1	-50.0	27	-6	-18.2	7	±0	0.0
相浦		6	±0	0.0	66.7	1	+1	∞	5	-1	-16.7	1	-3	-75.0
江迎		4	+1	33.3	50.0		-1	-100.0	4	+2	100.0			
松浦		1	-1	-50.0	25.0	1	+1	∞		-2	-100.0			
平戸		2	-1	-33.3	66.7	1	±0	0.0	1	-1	-50.0	1	-1	-50.0
五島		5	+3	150.0	83.3				5	+3	150.0			
新上五島														
壱岐		1	±0	0.0	50.0				1	±0	0.0	1	+1	∞
対馬南		1	±0	0.0	50.0				1	±0	0.0	1	+1	∞
対馬北														
高速隊														
合計		207	+12	6.2	65.5	10	+1	11.1	200	+14	7.5	51	-12	-19.0

注:1 件数は歩行者関連事故のうち道路横断中の件数、死・負傷者数（数重傷者）は道路横断中の歩行者のみ

2 構成率は歩行者関連事故のうち道路横断中事故の構成率

※ 過去10年間の道路横断中交通事故年別推移（各年12月末）

	25年	26年	27年	28年	29年	30年	元年	2年	3年	4年
発生件数	583	526	508	502	438	401	392	284	251	251
死者数	16	10	12	11	14	11	13	8	8	9
負傷者数	577	527	508	500	435	398	386	278	251	244
うち重傷者数	128	128	121	127	115	98	75	82	69	81

自転車関連事故の警察署別発生状況

(令和5年10月末)

区分 所属別	発生件数					死者数			負傷者数			うち重傷者数		
	増減数 (%)	各所属の全事故に占める率 (%)	構成率 (%)	増減数 (%)	増減数 (%)	増減数 (%)	増減数 (%)	増減数 (%)	増減数 (%)	増減数 (%)	増減数 (%)	増減数 (%)		
長崎	8	-2	-20.0	2.4	9.3				8	+1	14.3	1	+1	∞
大浦		-1	-100.0							-1	-100.0			
浦上	8	+1	14.3	4.0	9.3				7	±0	0.0	1	-1	-50.0
時津	5	±0	0.0	2.8	5.8	1	+1	∞	3	-2	-40.0		-1	-100.0
西海	1	-1	-50.0	4.5	1.2		-1	-100.0		-1	-100.0		-1	-100.0
諫早	13	-1	-7.1	3.7	15.1				13	+1	8.3		-3	-100.0
雲仙	2	-1	-33.3	2.7	2.3				2	-1	-33.3			
島原	6	+1	20.0	9.5	7.0	1	-1	-50.0	4	+1	33.3	1	±0	0.0
南島原	2	+2	∞	5.4	2.3				2	+2	∞			
大村	20	+4	25.0	10.0	23.3				20	+4	25.0	5	+2	66.7
川棚	2	+1	100.0	4.1	2.3				1	±0	0.0	1	+1	∞
早岐	5	+1	25.0	3.7	5.8				5	+1	25.0	1	+1	∞
佐世保	7	±0	0.0	3.8	8.1				7	-1	-12.5			
相浦	2	-1	-33.3	5.7	2.3				2	-1	-33.3			
江迎	2	+2	∞	4.1	2.3				2	+2	∞			
松浦														
平戸	1	±0	0.0	4.3	1.2				1	±0	0.0	1	+1	∞
五島	2	+2	∞	11.8	2.3				2	+2	∞			
新上五島		-1	-100.0							-1	-100.0		-1	-100.0
壱岐		-1	-100.0							-1	-100.0			
対馬南		-1	-100.0							-1	-100.0			
対馬北														
高速隊														
合計	86	+4	4.9	4.0	100.0	2	-1	-33.3	79	+4	5.3	11	-1	-8.3

注:1 件数は自転車関連事故の件数、死・負傷者数(重傷者数)は自転車乗車中の死・負傷者(重傷者)

※ 過去10年間の自転車関連事故年別推移 (各年12月末)

	25年	26年	27年	28年	29年	30年	元年	2年	3年	4年
発生件数	270	230	198	152	180	138	143	124	113	97
死者数	2		1	2	2		1	4	3	3
負傷者数	268	227	196	151	174	135	140	114	105	89
うち重傷者数	27	35	24	19	32	15	24	9	19	13

夜間事故の警察署別発生状況

(令和5年10月末)

区分 所属別	発生件数					死者数			負傷者数			うち重傷者数		
	増減数 (%)		各所属の全事故に占める率 (%)	構成率 (%)	増減数 (%)			増減数 (%)			増減数 (%)			
長崎	84	+4			5.0	25.1	17.2	1	+1	∞	102	+6	6.3	15
大浦	23	+9	64.3	23.2	4.7	1	+1	∞	26	+9	52.9	6	+6	∞
浦上	47	+1	2.2	23.6	9.6	3	+2	200.0	58	+3	5.5	3	-7	-70.0
時津	41	+10	32.3	23.2	8.4		-2	-100.0	45	+10	28.6	2	-3	-60.0
西海	2	-1	-33.3	9.1	0.4				2	-1	-33.3	1	±0	0.0
諫早	87	+9	11.5	24.9	17.8	1	-1	-50.0	115	+8	7.5	7	±0	0.0
雲仙	14	+1	7.7	19.2	2.9	3	+3	∞	21	+6	40.0	3	+1	50.0
島原	9	+1	12.5	14.3	1.8				12	+3	33.3	2	-1	-33.3
南島原	7	+6	600.0	18.9	1.4	1	+1	∞	7	+6	600.0			
大村	42	+14	50.0	21.0	8.6	1	+1	∞	54	+17	45.9	5	+2	66.7
川棚	8	+1	14.3	16.3	1.6				9	-3	-25.0	3	+1	50.0
早岐	33	+10	43.5	24.4	6.7				43	+8	22.9	4	+2	100.0
佐世保	50	+12	31.6	27.5	10.2	2	±0	0.0	55	+12	27.9	8	+2	33.3
相浦	8	-2	-20.0	22.9	1.6	1	+1	∞	8	-4	-33.3		-4	-100.0
江迎	12	+7	140.0	24.5	2.5				17	+10	142.9	1	+1	∞
松浦	3	+1	50.0	13.0	0.6	1	+1	∞	7	+4	133.3			
平戸	4	±0	0.0	17.4	0.8	1	±0	0.0	5	+2	66.7	1	-1	-50.0
五島	3	+1	50.0	17.6	0.6				3	+1	50.0			
新上五島														
壱岐	2	±0	0.0	13.3	0.4				2	±0	0.0	1	+1	∞
対馬南	2	-1	-33.3	13.3	0.4				2	-2	-50.0			
対馬北														
高速隊	8	+3	60.0	30.8	1.6	1	+1	∞	14	+8	133.3	1	±0	0.0
合計	489	+86	21.3	23.0	100.0	17	+9	112.5	607	+103	20.4	63	+3	5.0

注：1 夜間とは日没から日の出までをいう。

※ 過去10年間の夜間事故年別推移 (各年12月末)

	25年	26年	27年	28年	29年	30年	元年	2年	3年	4年
発生件数	1,804	1,746	1,544	1,482	1,356	1,172	991	703	635	602
死者数	26	25	19	15	22	16	18	12	13	9
負傷者数	2,279	2,174	1,959	1,912	1,691	1,513	1,253	871	762	742
うち重傷者数	208	209	162	168	167	116	111	94	80	88

夜間事故の原因別発生状況

(令和5年10月末)

原因別	区分	発生件数			死者数			負傷者数			うち重傷者数			
		増減数 (%)	構成率 (%)		増減数 (%)			増減数 (%)			増減数 (%)			
酒酔い		4	+2	100.0	0.8				4	±0	0.0	1	+1	∞
最高速度		1	+1	∞	0.2	1	+1	∞						
追越し		2	+2	∞	0.4				2	+2	∞			
歩行者保護		56	+4	7.7	11.5	3	+2	200.0	53	+1	1.9	13	-4	-23.5
信号無視		24	+7	41.2	4.9				35	+10	40.0	4	+2	100.0
一時停止		5	+1	25.0	1.0				6	+2	50.0			
通行区分		11	+6	120.0	2.2	1	+1	∞	18	+13	260.0	1	+1	∞
横断転回			-5	-100.0						-6	-100.0		-1	-100.0
右左折		4	+1	33.3	0.8				4	+1	33.3	1	±0	0.0
優先通行		39	+8	25.8	8.0	1	+1	∞	50	+14	38.9	6	-4	-40.0
交差点安全		22	±0	0.0	4.5	1	±0	0.0	27	+4	17.4	3	-1	-25.0
過労		1	-2	-66.7	0.2				1	-3	-75.0	1	+1	∞
安全運転	ハンドル・ブレーキ操作	27	+16	145.5	5.5				40	+22	122.2	2	+2	∞
	前方不注意	98	+10	11.4	20.0	5	+3	150.0	124	-4	-3.1	13	-1	∞
	安全不確認	113	+21	22.8	23.1	1	-2	-66.7	133	+25	23.1	12	+5	71.4
	安全速度	15	+12	400.0	3.1				23	+18	360.0	1	±0	0.0
	その他	57	+1	1.8	11.7	1	+1	∞	71	-2	-2.7	4	+2	100.0
	小計	310	+60	24.0	63.4	7	+2	40.0	391	+59	17.8	32	+8	33.3
その他の違反		9	+2	28.6	1.8	3	+2	200.0	15	+7	87.5			
無免許(内数)		2	+2	∞	0.4				2	+2	∞	1	+1	∞
(車両の計)		488	+87	21.7	99.8	17	+9	112.5	606	+104	20.7	62	+3	5.1
歩行者	直前等横断													
	路上遊戯													
	飛出し													
	その他違反	1	-1	-50.0	0.2				1	-1	-50.0	1	+1	100.0
	小計	1	-1	-50.0	0.2				1	-1	-50.0	1	±0	0.0
合計		489	+86	21.3	100.0	17	+9	112.5	607	+103	20.4	63	+3	5.0

飲酒事故	19	+8	72.7	3.9	2	+1	100.0	24	+9	60.0	4	+3	300.0
------	----	----	------	-----	---	----	-------	----	----	------	---	----	-------

夜間事故の道路別発生状況

(令和5年10月末)

区分 道路別	発生件数				死者数			負傷者数			うち重傷者数				
		増減数 (%)	構成率 (%)		増減数 (%)		増減数 (%)		増減数 (%)		増減数 (%)				
国	34号	45	-3	-6.3	9.2	1	+1	∞	60	-9	-13.0	7	+2	40.0	
	35号	33	+13	65.0	6.7	2	+1	100.0	38	+9	31.0	4	+1	33.3	
	57号	16	+1	6.7	3.3	1	+1	∞	23	-2	-8.0	2	-1	-33.3	
	202号	20	+3	17.6	4.1	1	+1	∞	23	+1	4.5	4	±0	0.0	
	204号	10	-5	-33.3	2.0	1	±0	0.0	13	-6	-31.6		-1	-100.0	
	205号	8	+1	14.3	1.6				14	+2	16.7	2	+2	∞	
	206号	45	+15	50.0	9.2	1	±0	0.0	49	+12	32.4	6	±0	0.0	
	207号	15	±0	0.0	3.1		-1	-100.0	18	+3	20.0		-1	-100.0	
	251号	15	+6	66.7	3.1	1	+1	∞	19	+9	90.0	5	+4	400.0	
	324号	3	-1	-25.0	0.6				3	-1	-25.0		-1	-100.0	
	382号	2	-1	-33.3	0.4				2	-2	-50.0				
	383号	1	±0	0.0	0.2				1	±0	0.0		-1	-100.0	
	384号	1	-1	-50.0	0.2				1	-1	-50.0		-1	-100.0	
	389号														
	道	444号	3	+3	∞	0.6	1	+1	∞	2	+2	∞			
		498号	1	-1	-50.0	0.2		-1	-100.0	1	±0	0.0			
499号		16	+8	100.0	3.3				18	+7	63.6	5	+5	∞	
(計)		234	+38	19.4	47.9	9	+4	80.0	285	+24	9.2	35	+8	29.6	
主要地方道		43	+19	79.2	8.8	1	+1	∞	52	+20	62.5	5	-3	-37.5	
一般県道	41	+2	5.1	8.4	3	+2	200.0	50	+1	2.0	5	-1	-16.7		
市町道	135	+23	20.5	27.6	2	+1	100.0	165	+40	32.0	15	-3	-16.7		
高速道路	4	+3	300.0	0.8	1	+1	∞	8	+7	700.0	1	+1	∞		
西九州道路	3	+1	50.0	0.6				4	+2	100.0		-1	-100.0		
長崎出島道路															
その他自専道	3	+1	50.0	0.6				6	+3	∞					
その他道路	26	-1	-3.7	5.3	1	±0	0.0	37	+6	19.4	2	+2	∞		
合計	489	+86	21.3	100.0	17	+9	112.5	607	+103	20.4	63	+3	5.0		

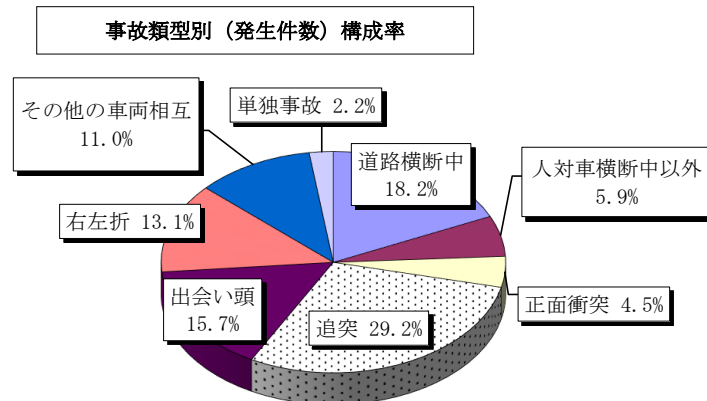
夜間事故の事故類型別発生状況

(令和5年10月末)

区分 類別別	発生件数				死者数			負傷者数			うち重傷者数			
		増減数 (%)	構成率 (%)		増減数 (%)		増減数 (%)		増減数 (%)		増減数 (%)			
人 横 断 対 中	対背面通行	11	-2	-15.4	2.2	-1	-100.0	12	±0	0.0	1	±0	0.0	
	横断歩道	57	+10	21.3	11.7	6	+4	200.0	51	+6	13.3	13	-4	-23.5
	同付近	5	-4	-44.4	1.0				5	-4	-44.4	2	-1	-33.3
	(橋)付近													
	その他	27	+9	50.0	5.5	4	+1	33.3	24	+9	60.0	8	+1	14.3
	(小計)	89	+15	20.3	18.2	10	+5	100.0	80	+11	15.9	23	-4	-14.8
車 両	路上 遊戯中													
	路上 作業中													
	路上 停止中	3	+2	200.0	0.6				3	+2	200.0	1	+1	∞
	その他	15	+12	400.0	3.1				15	+11	275.0	2	+2	∞
	(計)	118	+27	29.7	24.1	10	+4	66.7	110	+24	27.9	27	-1	-3.6
車 両 相 互	正面衝突	22	+8	57.1	4.5	2	+2	∞	41	+19	86.4	5	+2	66.7
	追突	143	+18	14.4	29.2				196	+11	5.9	7	+3	75.0
	出会い頭	77	+15	24.2	15.7				107	+34	46.6	7	±0	0.0
	追越 追抜時	11	+5	83.3	2.2				13	+5	62.5		-2	-100.0
	すれ違い時	5	+1	25.0	1.0				5	-1	-16.7			
	左折時	6	+4	200.0	1.2				6	+4	200.0			
	右折時	58	+8	16.0	11.9	1	±0	0.0	69	+12	21.1	13	±0	0.0
	その他	38	+3	8.6	7.8	1	+1	∞	50	±0	0.0	1	±0	0.0
(計)	360	+62	20.8	73.6	4	+3	300.0	487	+84	20.8	33	+3	10.0	
車 両 単 独	工作物衝突	7	-1	-12.5	1.4	3	+3	∞	6	-3	-33.3	2	+1	100.0
	路外逸脱		-1	-100.0			-1	-100.0						
	駐車車両衝突													
	その他	4	-1	-20.0	0.8				4	-2	-33.3	1	±0	0.0
(計)	11	-3	-21.4	2.2	3	+2	200.0	10	-5	-33.3	3	+1	50.0	
列 車														
合 計	489	86	21.3	100.0	17	+9	112.5	607	+103	20.4	63	+3	5.0	

注：構成率は、各類型別欄ごとに小数点以下第2位を四捨五入したものであり、計、小計

及び合計構成率は、類型別の構成率の和と一致しない場合がある。



市町別発生状況

(令和5年10月末)

区分 市町別	発生件数			死者数			負傷者数		うち重傷者数		区分 市町別	発生件数			死者数			負傷者数		うち重傷者数	
	増減数 (%)	増減数 (%)	増減数 (%)	増減数 (%)	増減数 (%)	増減数 (%)	増減数 (%)	増減数 (%)	増減数 (%)	増減数 (%)		増減数 (%)	増減数 (%)	増減数 (%)	増減数 (%)	増減数 (%)	増減数 (%)	増減数 (%)	増減数 (%)	増減数 (%)	
長崎	701	+4	0.6	10	+6	150.0	844	-29	78	-4	佐世保	391	+10	2.6	4	-1	-20.0	484	-32	42	-8
時長	41	-8	-16.3				49	-11		-3	江迎	23	-2	-8.0				29	-2	1	+1
津時	72	-5	-6.5	1	±0	0.0	89	-13	3	-1	松浦	23	+4	21.1	1	+1	∞	33	+13	1	±0
西海	22	±0	0.0		-1	-100.0	35	+13	4	+2	平戸	23	-13	-36.1	1	-2	-66.7	37	-9	6	-4
諫早	353	+15	4.4	1	-3	-75.0	469	+32	18	-12	五島	17	-2	-10.5				19	-3	2	+1
雲仙	73	-14	-16.1	3	+3	∞	108	-2	7	+3	新小値賀										
島原	63	+6	10.5	1	-1	-50.0	80	+13	5	-1	上新上五島	3	-2	-40.0				3	-5	2	+1
南島原	37	-5	-11.9	1	±0	0.0	42	-7	4	-4	壱岐	15	-5	-25.0	2	+1	100.0	16	-4	4	+1
大村	201	+41	25.6	3	+3	∞	242	+31	20	-5	対馬	16	+1	6.7		-1	-100.0	20	±0	2	+1
川東	21	+6	40.0	1	+1	∞	27	+4	2	±0											
川棚	18	+1	5.9				31	+7	7	+7											
棚波	14	-3	-17.6				18	-8	2	±0	合計	2,127	+29	1.4	29	+6	26.1	2,675	-12	210	-25

- 注：1 高速道路(高速隊)の事故は、関係市町に計上  
 2 西海市は、新上五島署管内の西海市崎戸町(平島)も含む。  
 3 佐世保市は、新上五島署管内の佐世保市宇久町も含む。

交通事故を起こした人の居住地別状況

(令和5年10月末)

区分 市町別	各市町の交通事故		各市町の居住者が起こした交通事故					区分 市町別	各市町の交通事故		各市町の居住者が起こした交通事故				
	件数	死者(人)	件数	ワースト順位	1万人当たり件数	ワースト順位	死亡事故(件)		件数	死者(人)	件数	ワースト順位	1万人当たり件数	ワースト順位	死亡事故(件)
長崎市	701	10	664	1	16.65	6	8	佐世保	391	4	334	2	14.08	12	2
時長	41		74	5	18.55	4		江迎	23		22	13	15.79	8	
津時	72	1	63	7	21.50	1	2	松浦	23	1	18	15	8.78	16	
西海	22		36	10	14.38	11	1	平戸	23	1	33	11	11.66	14	1
諫早	353	1	283	3	21.37	2	2	五島	17		17	16	5.12	19	
雲仙	73	3	71	6	17.65	5	3	新小値賀				21		21	
島原	63	1	63	7	14.97	10	1	上新上五島	3		3	20	1.80	20	
南島原	37	1	54	9	13.34	13	1	壱岐	15	2	15	18	6.27	17	2
大村	201	3	198	4	20.54	3	3	対馬	16		17	16	6.23	18	
川東	21	1	8	19	10.65	15		県外居住者	-	-	107	-	-	-	3
川棚	18		20	14	15.30	9		ひき逃げ	-	-	4	-	-	-	
棚波	14		23	12	16.42	7		合計	2,127	29	2,127	-	16.58	-	29

- 注：1 居住人口は令和4年10月1日現在(推計人口)  
 2 西海市は、新上五島署管内の西海市崎戸町(平島)も含む。  
 3 佐世保市は、新上五島署管内の佐世保市宇久町も含む。  
 4 高速道路(高速隊)の事故は、関係市町に計上



交通事故死傷者のシートベルト着用状況

1 死傷者別状況 注:1 農耕車等のシートベルト装備なし、自然発車は非着用として集計 注:2 着用不明を除く。(以下3まで同じ。)

年別	区分	総数				死者				重傷者				軽傷者				負傷なし			
		合計	着用	非着用	着用率	計	着用	非着用	着用率	計	着用	非着用	着用率	計	着用	非着用	着用率	計	着用	非着用	着用率
令和3年中		5,325	5,087	238	95.5	5	2	3	40.0	92	74	18	80.4	2,492	2,293	199	92.0	2,736	2,718	18	99.3
令和4年中		5,105	4,914	191	96.3	7	5	2	71.4	96	85	11	88.5	2,350	2,181	169	92.8	2,652	2,643	9	99.7
令和5年10月末		4,155	3,983	172	95.9	9	7	2	77.8	74	62	12	83.8	1,914	1,771	143	92.5	2,158	2,143	15	99.3

2 乗車位置別状況

乗車位置	区分	総数				死者				重傷者				軽傷者				負傷なし				
		合計	着用	非着用	着用率	計	着用	非着用	着用率	計	着用	非着用	着用率	計	着用	非着用	着用率	計	着用	非着用	着用率	
3年中	前	運転席	4,667	4,606	61	98.7	3	1	2	33.3	68	61	7	89.7	1,860	1,826	34	98.2	2,736	2,718	18	99.3
		助手席	347	341	6	98.3	1	1		100.0	12	11	1	91.7	334	329	5	98.5				
	後	小計	5,014	4,947	67	98.7	4	2	2	50.0	80	72	8	90.0	2,194	2,155	39	98.2	2,736	2,718	18	99.3
		席	311	140	171	45.0	1		1		12	2	10	16.7	298	138	160	46.3				
4年中	前	運転席	4,402	4,369	33	99.3	6	4	2	66.7	57	57		100.0	1,687	1,665	22	98.7	2,652	2,643	9	99.7
		助手席	370	368	2	99.5					20	20		100.0	350	348	2	99.4				
	後	小計	4,772	4,737	35	99.3	6	4	2	66.7	77	77		100.0	2,037	2,013	24	98.8	2,652	2,643	9	99.7
		席	333	177	156	53.2	1	1		100.0	19	8	11	42.1	313	168	145	53.7				
5年10月末	前	運転席	3,579	3,544	35	99.0	7	5	2	71.4	42	40	2	95.2	1,389	1,371	18	98.7	2,141	2,128	13	99.4
		助手席	270	267	3	98.9					15	15		100.0	248	245	3	98.8	7	7		100
	後	小計	3,849	3,811	38	99.0	7	5	2	71.4	57	55	2	96.5	1,637	1,616	21	98.7	2,148	2,135	13	99.4
		席	306	172	134	56.2	2	2		100.0	17	7	10	41.2	277	155	122	56.0	10	8	2	80.0

3 昼夜間別状況

年別	区分	総数				死者				重傷者				軽傷者				負傷なし			
		合計	着用	非着用	着用率	計	着用	非着用	着用率	計	着用	非着用	着用率	計	着用	非着用	着用率	計	着用	非着用	着用率
令和3年中	昼間	4,245	4,053	192	95.5	3	2	1	66.7	75	61	14	81.3	2,037	1,876	161	92.1	2,130	2,114	16	99.2
	夜間	1,080	1,034	46	95.7	2		2		17	13	4	76.5	455	417	38	91.6	606	604	2	99.7
令和4年中	昼間	4,020	3,883	137	96.6	7	5	2	71.4	81	72	9	88.9	1,883	1,764	119	93.7	2,049	2,042	7	99.7
	夜間	1,085	1,031	54	95.0					15	13	2	86.7	467	417	50	89.3	603	601	2	99.7
令和5年10月末	昼間	3,274	3,152	122	96.3	5	4	1	80.0	57	46	11	80.7	1,531	1,431	100	93.5	1,681	1,671	10	99.4
	夜間	881	831	50	94.3	4	3	1	75.0	17	16	1	94.1	383	340	43	88.8	477	472	5	99.0

4 車両乗車中の非着用の死者で、着用していれば助かったと思われる者(シートベルトの装備無し及び自然発車除く。)

年別	区分	総数	着用	非着用	着用不明	生存可能	
						数	率
令和4年中		6	5	1		1	100.0
令和5年10月末		10	7	1	2		

※シートベルト装備無し 死亡 R4年 1人

※シートベルト装備無し 死亡 R5年 1人

# 都道府県別交通事故死者数の状況

(警察庁集計データによる)

令和5年10月31日 現在

順位	死者数 (人)	順位	増減数 (人)	順位	増減率 (%)	順位	人口10万人 当たり死者数	順位	免許人口1万人 当たり死者数	順位	自動車1万台 当たり死者数	順位	道路実延長千km 当たり死者数
1	佐賀 6	1	兵庫 -22	1	佐賀 -62.5	1	東京 0.73	1	佐賀 0.11	1	佐賀 0.08	1	佐賀 0.54
2	鳥取 10	2	岡山 -20	2	福井 -40.0	2	佐賀 0.75	2	東京 0.13	2	長野 0.14	2	長野 0.62
3	福井 15	3	岐阜 -14	3	岡山 -33.3	3	神奈川 1.04	3	神奈川 0.17	3	群馬 0.18	3	岩手 0.84
4	高知 16	4	熊本 -13	4	高知 -30.4	4	埼玉 1.25	4	埼玉 0.19	4	静岡 0.19	4	秋田 0.96
5	島根 19	5	佐賀 -10	5	熊本 -29.5	5	大阪 1.33	5	長野 0.20	5	熊本 0.20	5	群馬 1.00
6	徳島 20	5	長野 -10	6	鳥取 -28.6	6	兵庫 1.44	6	大阪 0.23	5	宮城 0.20	6	島根 1.04
7	奈良 21	5	福井 -10	7	長野 -25.0	7	長野 1.49	6	兵庫 0.23	5	埼玉 0.20	7	高知 1.12
8	山梨 22	8	高知 -7	8	岐阜 -23.7	8	千葉 1.53	8	福岡 0.24	5	神奈川 0.20	7	鳥取 1.12
9	秋田 23	9	愛媛 -6	9	兵庫 -22.0	9	福岡 1.56	8	愛知 0.24	5	鳥取 0.20	9	北海道 1.15
9	石川 23	10	千葉 -4	10	愛媛 -16.2	10	奈良 1.61	8	静岡 0.24	10	福岡 0.21	10	熊本 1.18
11	大分 25	10	鳥取 -4	11	富山 -10.7	11	愛知 1.64	8	千葉 0.24	10	東京 0.21	11	新潟 1.19
11	宮崎 25	12	新潟 -3	12	奈良 -8.7	12	宮城 1.67	8	奈良 0.24	10	福井 0.21	11	福島 1.19
11	山口 25	12	富山 -3	13	秋田 -8.0	13	静岡 1.68	13	宮城 0.25	13	愛知 0.22	13	岡山 1.23
11	富山 25	14	山口 -2	14	山口 -7.4	14	京都 1.69	13	群馬 0.25	13	山口 0.22	14	宮崎 1.24
11	和歌山 25	14	秋田 -2	15	新潟 -6.3	15	熊本 1.80	15	熊本 0.26	13	新潟 0.22	15	鹿児島 1.28
16	岩手 28	14	静岡 -2	16	千葉 -4.0	16	群馬 1.83	16	鳥取 0.27	13	奈良 0.22	16	徳島 1.30
16	香川 28	14	東京 -2	17	静岡 -3.2	17	鳥取 1.84	17	京都 0.28	13	兵庫 0.22	17	大分 1.34
18	長崎 29	14	奈良 -2	18	東京 -1.9	18	山口 1.90	17	山口 0.28	18	鹿児島 0.23	18	福井 1.36
18	山形 29	19	大分 0	19	大分 0.0	19	福井 1.99	17	福井 0.28	18	岡山 0.23	19	茨城 1.42
20	長野 30	19	宮崎 0	19	宮崎 0.0	20	北海道 2.02	20	新潟 0.30	20	大分 0.24	20	岐阜 1.46
21	熊本 31	19	山梨 0	19	山梨 0.0	21	石川 2.06	20	石川 0.30	20	沖縄 0.24	21	宮城 1.49
21	愛媛 31	22	沖縄 1	22	大阪 1.7	22	新潟 2.09	22	岡山 0.31	20	宮崎 0.24	21	山口 1.49
21	青森 31	22	群馬 1	23	群馬 2.9	23	岡山 2.15	23	鹿児島 0.32	20	岩手 0.24	23	青森 1.54
24	沖縄 32	24	岩手 2	24	沖縄 3.2	24	沖縄 2.18	23	岐阜 0.32	20	高知 0.24	24	長崎 1.60
25	鹿児島 35	24	三重 2	25	三重 4.2	25	鹿児島 2.24	23	北海道 0.32	20	石川 0.24	25	静岡 1.62
25	群馬 35	24	大阪 2	26	埼玉 7.0	26	大分 2.26	26	大分 0.33	20	千葉 0.24	26	奈良 1.64
25	滋賀 35	27	鹿児島 3	27	岩手 7.7	26	長崎 2.26	26	沖縄 0.33	27	岐阜 0.25	27	愛媛 1.68
28	宮城 38	27	香川 3	28	北海道 8.3	28	岐阜 2.31	28	宮崎 0.34	27	北海道 0.25	28	山形 1.72
29	岡山 40	27	徳島 3	29	鹿児島 9.4	29	広島 2.36	28	愛媛 0.34	29	愛媛 0.26	29	石川 1.75
30	京都 43	30	滋賀 4	30	愛知 10.8	30	愛媛 2.37	28	岩手 0.34	29	京都 0.26	30	富山 1.78
31	岐阜 45	30	石川 4	31	香川 12.0	30	岩手 2.37	28	高知 0.34	29	山梨 0.26	31	和歌山 1.80
31	新潟 45	32	長崎 6	32	広島 12.1	30	高知 2.37	28	富山 0.34	29	秋田 0.26	32	栃木 1.92
33	福島 47	32	埼玉 6	33	滋賀 12.9	33	宮崎 2.38	33	長崎 0.35	29	大阪 0.26	33	埼玉 1.94
34	栃木 49	32	青森 6	33	神奈川 12.9	34	富山 2.46	33	広島 0.35	29	栃木 0.26	34	山梨 1.95
35	三重 50	32	島根 6	35	栃木 14.0	35	秋田 2.47	33	秋田 0.35	29	富山 0.26	35	三重 1.96
36	静岡 60	32	栃木 6	36	徳島 17.6	36	滋賀 2.48	33	栃木 0.35	29	福島 0.26	36	福岡 2.11
37	広島 65	37	京都 7	37	京都 19.4	37	青森 2.57	37	滋賀 0.36	37	長崎 0.27	37	兵庫 2.12
38	兵庫 78	37	広島 7	38	石川 21.1	37	栃木 2.57	38	福島 0.37	38	茨城 0.28	38	広島 2.22
39	茨城 79	39	北海道 8	39	茨城 23.4	39	福島 2.63	39	山梨 0.38	38	山形 0.28	39	千葉 2.34
40	福岡 80	39	和歌山 8	40	青森 24.0	40	山梨 2.74	39	青森 0.38	38	青森 0.28	40	愛知 2.43
41	埼玉 92	41	山形 10	41	長崎 26.1	41	和歌山 2.77	41	茨城 0.39	38	和歌山 0.28	41	香川 2.71
42	神奈川 96	42	宮城 11	42	福島 38.2	42	茨城 2.78	41	山形 0.39	42	徳島 0.29	42	京都 2.75
42	千葉 96	42	神奈川 11	43	宮城 40.7	43	山形 2.79	41	徳島 0.39	43	広島 0.30	43	滋賀 2.78
44	東京 103	44	愛知 12	44	福岡 45.5	44	徳島 2.84	41	和歌山 0.39	43	三重 0.30	44	神奈川 3.72
45	北海道 104	45	福島 13	45	島根 46.2	45	三重 2.87	45	三重 0.40	43	滋賀 0.30	45	沖縄 3.90
46	大阪 117	46	茨城 15	46	和歌山 47.1	46	島根 2.89	46	香川 0.42	46	香川 0.31	46	東京 4.22
47	愛知 123	47	福岡 25	47	山形 52.6	47	香川 3.00	46	島根 0.42	47	島根 0.32	47	大阪 5.91
九州管区内	263	九州管区内	12	九州管区内	4.8	九州管区内	1.86	九州管区内	0.28	九州管区内	0.22	九州管区内	1.57
全 国	2,124	全 国	46	全 国	2.2	全 国	1.70	全 国	0.26	全 国	0.23	全 国	1.73

注：1 増減数は前年同期との比較

：2 増減率は小数点第2位、それ以外は第3位で四捨五入

：3 死者数及び増減数等は、各都道府県警察の警察庁報告日基準データのため、実際の発生と異なる場合があります。

：4 人口は総務省統計資料「人口推計（令和4年10月1日現在）」による。免許人口は令和4年12月末現在の数値。

：5 自動車台数は国土交通省統計資料「自動車保有車両数月報（令和4年12月末現在）」による。ただし、原付二種・一種、小型特殊車（ミニカー）は総務省統計資料「市町村税課税状況等の調（令和4年7月1日現在）」による。

：6 道路実延長は、国土交通省統計資料「道路統計年報（令和3年3月31日現在）」による。

事業用バスの交通事故発生状況

(事業用バスが第1当事者となった事故)

(令和5年10月末)

239

区分 原因別	路線バス								貸切バス												
	発生件数		死者数		負傷者数		うち重傷者数		発生件数		死者数		負傷者数		うち重傷者数						
	5年	増減数(%)	5年	増減数(%)	5年	増減数(%)	5年	増減数(%)	5年	増減数(%)	5年	増減数(%)	5年	増減数(%)	5年	増減数(%)					
酒酔い																					
最高速度																					
追越し																					
歩行者保護	1	±0	0.0					1	±0	0.0	-1	-100.0									
信号無視																					
一時停止																					
通行区分																					
右折																					
左折																					
交差点安全進行																					
横断転回等																					
徐行																					
過労																					
安全運転違反	ハンドル、ブレーキ操作	2	+2	∞					6	+6	∞										
	前方不注意	2	+2	∞					3	+3	∞										
	動静不注視	5	-2	-28.6					5	-2	-28.6	-1	-100.0	-1	-100.0	-1	-100.0				
	安全不確認	11	+5	83.3	1	+1	∞	10	+4	66.7	1	+1	∞	1	+1	∞	1	+1	∞		
	安全速度																				
	その他	1	±0	0.0					1	±0	0.0	1	±0	0.0							
	小計	21	+7	50.0	1	+1	∞	25	+11	78.6	2	±0	0.0	1	±0	0.0	1	±0	0.0		
その他	2	+1	100.0					2	+1	100.0	1	+1	∞								
合計	24	+8	50.0	1	+1	∞	28	+12	75.0	3	±0	0.0	1	±0	0.0				1	±0	0.0

バス(事業用) 事故の合計	発生件数		死者数		負傷者数		うち重傷者数				
	5年	増減数(%)	5年	増減数(%)	5年	増減数(%)	5年	増減数(%)			
	25	+8	47.1	1	+1	∞	29	+12	70.6	3	±0

バス(事業用) の事故発生率	1万台当り発生件数	
	5年	121.7 件
	4年	82.7 件

※ 事業用バス台数 2,055 台 (2年3月末 運輸支局資料)  
 ※ 当事者別の事故発生率は、第1当事者別発生状況を参照

タクシーの交通事故発生状況  
(タクシーが第1当事者となった事故)

(令和5年10月末)

～40～

区分 原因別	法人								個人																								
	発生件数		死者数		負傷者数		うち重傷者数		発生件数		死者数		負傷者数		うち重傷者数																		
	5年	増減数(%)	5年	増減数(%)	5年	増減数(%)	5年	増減数(%)	5年	増減数(%)	5年	増減数(%)	5年	増減数(%)	5年	増減数(%)																	
酒酔い																																	
最高速度																																	
追越し																																	
歩行者保護	10	+2	25.0					10	+1	11.1	2	±0	0.0					-1	-100.0					-1	-100.0								
信号無視		-1	-100.0						-1	-100.0		-1	-100.0																				
一時停止																																	
通行区分																																	
右折																																	
左折																																	
交差点安全進行	2	-3	-60.0					2	-3	-60.0								1	+1	∞								1	+1	∞			
横断転回等		-2	-100.0						-2	-100.0																							
徐行																																	
過労																																	
安全運転違反	ハンドル、ブレーキ操作	3	-1	-25.0					3	-1	-25.0																						
	前方不注意	7	+2	40.0					11	+6	120.0	1	±0	0.0																			
	動静不注視	8	+3	60.0					9	-1	-10.0																						
	安全不確認	20	+2	11.1					22	-3	-12.0	2	+1	100.0					-2	-100.0								-2	-100.0	-1	-100.0		
	安全速度		-2	-100.0						-3	-100.0																						
	その他																																
小計	38	+4	11.8					45	-2	-4.3	3	+1	50.0					-2	-100.0								-2	-100.0	-1	-100.0			
その他	6	±0	0.0					6	±0	0.0		-2	-100.0					-1	-100.0								-1	-100.0					
合計	56	±0	0.0					63	-7	-10.0	5	-2	-28.6					1	-3	-75.0								1	-3	-75.0			

タクシー事故 合計	発生件数		死者数		負傷者数		うち重傷者数			
	5年	増減数(%)	5年	増減数(%)	5年	増減数(%)	5年	増減数(%)		
	57	-3	-5.0			64	-10	-13.5	5	-3

タクシー の事故発生率	1万台当り発生件数	
	5年	206.7 件
	4年	217.6 件

※ タクシー台数 2,757 台 (3年3月末 国土交通省資料)  
 ※ 当事者別の事故発生率は、第1当事者別発生状況を参照

事業用トラックの交通事故発生状況  
(事業用トラックが第1当事者となった事故)

(令和5年10月末)

原因別	発生件数			死者数			負傷者数			うち重傷者数				
	5年	増減数(%)	構成率(%)	5年	増減数(%)	構成率(%)	5年	増減数(%)	構成率(%)	5年	増減数(%)	構成率(%)		
酒酔い														
最高速度														
追越し	1	+1	∞	2.3				1	+1	∞	2.0			
歩行者保護		-3	-100.0						-3	-100.0				
信号無視	1	-3	-75.0	2.3				1	-3	-75.0	2.0			
一時停止														
通行区分		-2	-100.0						-2	-100.0				
右折														
左折														
交差点安全進行	1	-2	-66.7	2.3				1	-2	-66.7	2.0			
横断転回等														
徐行														
過労														
安全 運 転 違 反	ハンドル、ブレーキ操作	1	-3	-75.0	2.3				4	±0	0.0	8.2		
	前方不注意	12	-4	-25.0	27.3	1	±0	0.0	100.0	12	-14	-53.8	24.5	
	動静不注視	9	-2	-18.2	20.5					9	-8	-47.1	18.4	
	安全不確認	15	+4	36.4	34.1					16	+2	14.3	32.7	
	安全速度	3	+3	∞	6.8					4	+4	∞	8.2	
	その他													
小計	40	-2	-4.8	90.9	1	±0	0.0	100.0	45	-16	-26.2	91.8	-3	-100.0
その他	1	+1	∞	2.3					1	+1	∞	2.0		
合計	44	-10	-18.5	100.0	1	±0	0.0	100.0	49	-24	-32.9	100.0	-3	-100.0

く  
た  
い  
く

ダンプカーの交通事故発生状況  
(ダンプカーが第1当事者となった事故)

(令和5年10月末)

区分 原因別	事業用								自家用									
	発生件数		死者数		負傷者数		うち重傷者数		発生件数		死者数		負傷者数		うち重傷者数			
	5年	増減数(%)	5年	増減数(%)	5年	増減数(%)	5年	増減数(%)	5年	増減数(%)	5年	増減数(%)	5年	増減数(%)	5年	増減数(%)		
酒酔い																		
最高速度																		
追越し																		
歩行者保護									1	+1	∞			1	+1	∞		
信号無視																		
一時停止																		
通行区分		-1	-100.0				-1	-100.0										
右折																		
左折																		
交差点安全進行																		
横断転回等																		
徐行																		
過労																		
安全運 転違 反	ハンドル、ブレーキ操作																	
	前方不注意	1	±0	0.0			1	±0	0.0			-1	-100.0			-2	-100.0	
	動静不注視	1	+1	∞			1	+1	∞									
	安全不確認	1	-1	-50.0			1	-1	-50.0			1	+1	∞		1	+1	∞
	安全速度																	
	その他																	
小計	3	±0	0.0			3	±0	0.0			1	±0	0.0		1	-1	-50.0	
その他																		
合計	3	-1	-25.0			3	-1	-25.0			2	+1	100.0			2	±0	0.0

42

ダンプカー 事故の合計	発生件数		死者数		負傷者数		うち重傷者数	
	5年	増減数(%)	5年	増減数(%)	5年	増減数(%)	5年	増減数(%)
	5	±0	0.0			5	-1	-16.7

# 携帯電話等使用中の交通事故

(令和5年10月末)

## 1 携帯電話等使用中(第1当事者)の交通事故発生状況

事故別 区分	人身事故		構成率 (%)
	発生件数	増減数	
発生件数	11	+5	0.52
死者数			
負傷者数	15	+4	0.56
うち重傷者数	1	+1	0.48

(注) 構成率は、全人身事故に占める割合

## 2 警察署別発生状況

署別 区分	発生件数		死者数		負傷者数		うち重傷者数	
	発生件数	増減数	発生件数	増減数	発生件数	増減数	発生件数	増減数
長崎	1	+1			2	+2	1	+1
大浦								
浦上		-1				-4		
時津								
西海								
諫早	1	+1			2	+2		
雲仙	1	±0			1	±0		
島原	1	+1			1	+1		
南島原								
大村	2	+1			2	+1		
川棚								
早岐	2	±0			2	-2		
佐世保	1	±0			3	+2		
相浦								
江迎								
松浦	1	+1			1	+1		
平戸								
五島								
新上五島								
壱岐								
対馬南	1	+1			1	+1		
対馬北								
高速隊								
合計	11	+5			15	+4	1	+1

## 3 過去5年の発生状況

区分	年				
	H30	R元	R2	R3	R4
発生件数	30	31	13	10	10
死者数	1				
負傷者数	37	52	16	17	17
うち重傷者数	2	3		2	1
構成率	0.65	0.78	0.44	0.36	0.38

## 4 事故類型別発生状況

類型別 区分	発生件数		死者数		負傷者数		うち重傷者数	
	発生件数	増減数	発生件数	増減数	発生件数	増減数	発生件数	増減数
追突	9	+5			12	+4		
対向車衝突	1	+1			2	+2	1	+1
出会い頭衝突	1	+1			1	+1		
工作物衝突								
歩行者衝突		-1				-1		
路外逸脱								
その他衝突		-1				-2		
合計	11	+5			15	+4	1	+1

## 5 性別発生状況

性別 区分	発生件数		死者数		負傷者数		うち重傷者数	
	発生件数	増減数	発生件数	増減数	発生件数	増減数	発生件数	増減数
男性	9	+5			13	+5	1	+1
女性	2	±0			2	-1		
合計	11	+5			15	+4	1	+1

## 6 年齢別発生状況

年齢別 区分	発生件数		死者数		負傷者数		うち重傷者数	
	発生件数	増減数	発生件数	増減数	発生件数	増減数	発生件数	増減数
16～24歳	6	+4			7	+4	1	+1
25～29歳	1	+1			1	+1		
30歳代								
40歳代	2	±0			4	-1		
50歳代		-1				-1		
60～64歳	2	+2			3	+3		
65歳以上		-1				-2		
合計	11	+5			15	+4	1	+1

## 7 携帯電話等の使用状況

使用別 区分	発生件数		死者数		負傷者数		うち重傷者数	
	発生件数	増減数	発生件数	増減数	発生件数	増減数	発生件数	増減数
通話目的使用	1	±0			1	-1		
画像目的使用	9	+4			12	+3		
ハンズフリー	1	+1			2	+2	1	+1
その他操作								
合計	11	+5			15	+4	1	+1

# カーナビ等使用中の交通事故

(令和5年10月末)

## 1 カーナビ等使用中(第1当事者)の交通事故発生状況

事故別 区分	人身事故		構成率 (%)
	発生件数	増減数	
発生件数	13	+1	0.61
死者数			
負傷者数	13	-2	0.49
うち重傷者数	2	+2	0.95

(注) 構成率は、全人身事故に占める割合

## 2 警察署別発生状況

署別 区分	発生件数		死者数		負傷者数		うち重傷者数	
	発生件数	増減数	発生件数	増減数	発生件数	増減数	発生件数	増減数
長崎	2	+1			2	+1		
大浦	1	±0			1	±0		
浦上		-1				-2		
時津	1	-1			1	-1	1	+1
西海								
諫早	1	-2			1	-3		
雲仙		-1				-1		
島原	1	+1			1	+1		
南島								
大村	3	±0			3	-1		
川棚	1	+1			1	+1		
早岐								
佐世保	1	+1			1	+1		
相浦								
江迎	1	+1			1	+1		
松浦								
平戸								
五島								
新上五島								
壱岐	1	+1			1	+1	1	+1
対馬南								
対馬北								
高速隊								
合計	13	+1			13	-2	2	+2

## 3 過去5年の発生状況

事故別 区分	H30	R元	R2	R3	R4
発生件数	29	38	11	16	14
死者数					
負傷者数	40	59	14	24	17
うち重傷者数	2	1		1	1
構成率	0.62	0.96	0.37	0.57	0.54

## 4 事故類型別発生状況

類型別 区分	発生件数		死者数		負傷者数		うち重傷者数	
	発生件数	増減数	発生件数	増減数	発生件数	増減数	発生件数	増減数
追突	4	-3			4	-4		
対向車衝突		-1				-1		
出会い頭衝突	2	+1			2	±0	1	+1
工作物衝突								
歩行者衝突	3	+3			3	+3	1	+1
路外逸脱								
その他衝突	4	+1			4	±0		
合計	13	+1			13	-2	2	+2

## 5 性別発生状況

性別 区分	発生件数		死者数		負傷者数		うち重傷者数	
	発生件数	増減数	発生件数	増減数	発生件数	増減数	発生件数	増減数
男性	11	+3			11	+1	1	+1
女性	2	-2			2	-3	1	+1
合計	13	+1			13	-2	2	+2

## 6 年齢別発生状況

年齢別 区分	発生件数		死者数		負傷者数		うち重傷者数	
	発生件数	増減数	発生件数	増減数	発生件数	増減数	発生件数	増減数
16～24歳	2	-4			2	-5		
25～29歳	1	+1			1	+1		
30歳代	5	+4			5	+4		
40歳代	2	±0			2	±0	1	+1
50歳代	2	±0			2	-1		
60～64歳								
65歳以上	1	±0			1	-1	1	+1
合計	13	+1			13	-2	2	+2

## 7 カーナビ等の使用状況

使用別 区分	発生件数		死者数		負傷者数		うち重傷者数	
	発生件数	増減数	発生件数	増減数	発生件数	増減数	発生件数	増減数
カーナビ等操作中	6	+3			6	+2	1	+1
カーナビ等注視中	7	-2			7	-4	1	+1
合計	13	+1			13	-2	2	+2

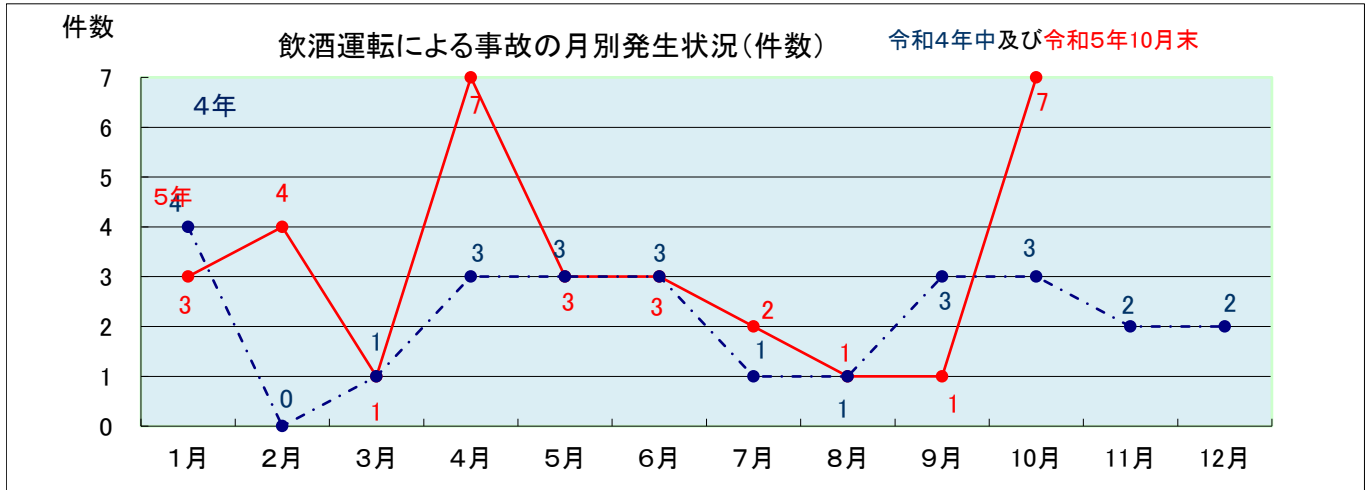


# 飲酒運転による事故発生状況

## 1 令和5年10月末の発生状況

	発生件数	死者数	負傷者数	うち重傷者数
令和5年	32	4	38	5
令和4年	22	1	28	4
増減数	+10	+3	+10	+1
増減率(%)	45.5	300.0	35.7	25.0

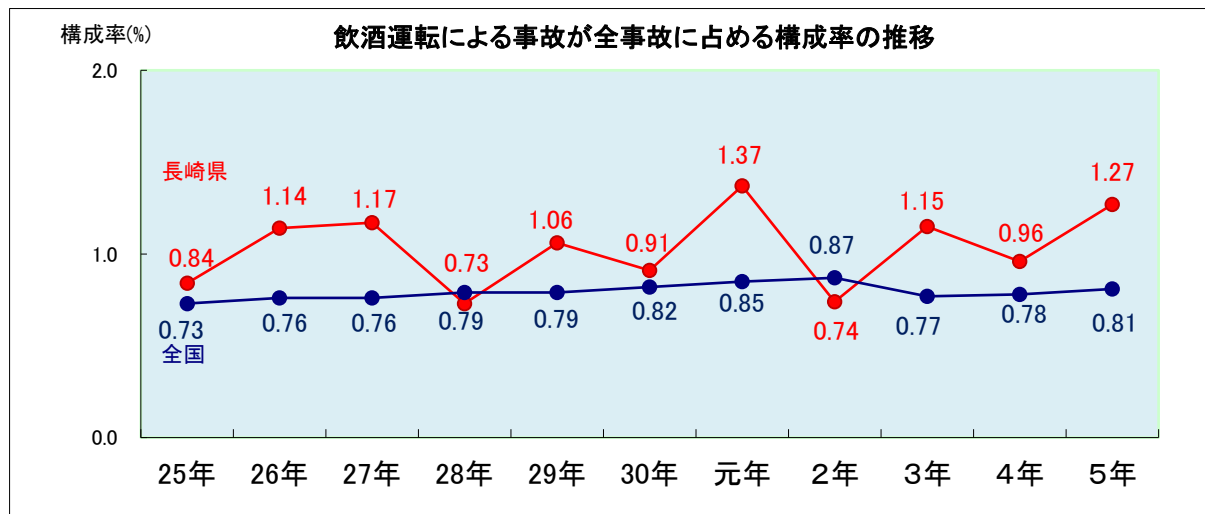
## 2 月別発生状況



(R5年 月別)

	1月	2月	3月	4月	5月	6月	7月	8月	9月	10月	11月	12月	計
発生件数	3	4	1	7	3	3	2	1	1	7			32
(前年同期比)	-1	+4	±0	+4	±0	±0	+1	±0	-2	+4			+10
死者数		1		2			1						4
(前年同期比)		+1		+2			+1	-1					+3
負傷者数	4	8	3	6	3	3	1	1	1	8			38
(前年同期比)	-1	+8	+2	+1	-1	±0	±0	+1	-4	+4			+10
うち重傷者数	1	1		1						2			5
(前年同期比)	+1	+1		±0		-1			-2	+2			+1

## 3 全国及び長崎県の飲酒運転による事故構成率の年別推移(各年12月末) ただし、5年は9月末



	25年	26年	27年	28年	29年	30年	元年	2年	3年	4年	5年
長崎県	0.84	1.14	1.17	0.73	1.06	0.91	1.37	0.74	1.15	0.96	1.27
長崎県順位	24	12	11	32	18	30	14	37	14	25	13
全国	0.73	0.76	0.76	0.79	0.79	0.82	0.85	0.87	0.77	0.78	0.81

注:1 1当原付以上の飲酒運転事故(酒酔い、酒気帯び、基準以下、検知不能)で集計

:2 長崎県順位は、各都道府県構成率の高い順からの順位(ワースト順位)

警察署別の飲酒運転による事故発生状況

(令和5年10月末)

区分 所属別	発生件数					死者数				負傷者数			うち重傷者数		
	増減数 (%)	各所属の全事故に占める率 (%)	全飲酒事故に占める率 (%)	増減数 (%)	各所属の全死者数に占める率 (%)	増減数 (%)	各所属の全死者数に占める率 (%)	増減数 (%)	増減数 (%)	増減数 (%)					
長崎	6	+3	100.0	1.8	18.8					7	+3	75.0	3	+3	∞
大浦	1	±0	0.0	1.0	3.1					1	-1	-50.0		-2	-100.0
浦上	2	+1	100.0	1.0	6.3					4	+1	33.3			
時津	5	+3	150.0	2.8	15.6	1	+1	∞	50.0	4	+1	33.3			
西海															
諫早	3	-3	-50.0	0.9	9.4		-1	-100.0		5	±0	0.0		-1	-100.0
雲仙	3	+3	∞	4.1	9.4	2	+2	∞	66.7	5	+5	∞	2	+2	∞
島原															
南島原	1	+1	∞	2.7	3.1					1	+1	∞			
大村	4	+3	300.0	2.0	12.5					5	+4	400.0		-1	-100.0
川棚															
早岐	1	±0	0.0	0.7	3.1					1	±0	0.0			
佐世保	3	+2	200.0	1.6	9.4					3	+2	200.0			
相浦	1	±0	0.0	2.9	3.1					1	-1	-50.0			
江迎															
松浦		-1	-100.0								-1	-100.0			
平戸		-2	-100.0								-2	-100.0			
五島		-1	-100.0								-2	-100.0			
新上五島															
壱岐	1	+1	∞	6.7	3.1	1	+1	∞	50.0						
対馬南															
対馬北															
高速隊	1	±0	0.0	3.8	3.1					1	±0	0.0			
合計	32	+10	45.5	1.5	100.0	4	+3	300.0	13.8	38	+10	35.7	5	+1	25.0

※ 過去10年間の飲酒事故年別推移 (各年12月末)

	25年	26年	27年	28年	29年	30年	元年	2年	3年	4年
発生件数	60	73	71	41	57	42	54	23	32	26
死者数	5	4	4	1		3	3	2	1	1
負傷者数	84	92	102	55	89	56	80	29	45	34
うち重傷者数	10	16	13	4	6	4	8	6	2	1

市町村別の飲酒運転による事故発生状況

(令和5年10月末)

区分	発生件数				死者数				負傷者数				うち重傷者数			
	全事故	飲酒	増減数	各市町の全事故に占める率(%)	全死者数	飲酒	増減数	各市町の全死者数に占める率(%)	全負傷者数	飲酒	増減数	各市町の全負傷者数に占める率(%)	全負傷者数	飲酒	増減数	各市町の全負傷者数に占める率(%)
市町別																
長崎市	701	10	+4	1.4	10				844	13	+3	1.5	78	3	+1	3.8
時長与	41								49							
津時津	72	4	+2	5.6	1	1	1	100.0	89	3	±0	3.4	3			
西海市	22								35				4			
諫早市	353	3	-3	0.8	1		-1		469	5	±0	1.1	18		-1	
雲仙市	73	3	+3	4.1	3	2	2	66.7	108	5	+5	4.6	7	2	+2	28.6
島原市	63				1				80				5			
南島原市	37	1	+1	2.7	1				42	1	+1	2.4	4			
大村市	201	4	+3	2.0	3				242	5	+4	2.1	20		-1	
川東	21				1				27				2			
川棚	18								31				7			
棚波	14								18				2			
佐世保市	391	6	+3	1.5	4				484	6	+2	1.2	42			
江迎	23								29				1			
松浦市	23		-1		1				33		-1		1			
平戸市	23		-2		1				37		-2		6			
五島市	17		-1						19		-2		2			
新上																
小値賀																
新上五島	3								3				2			
壱岐市	15	1	+1	6.7	2	1	1	50.0	16				4			
対馬市	16								20				2			
合計	2,127	32	+10	1.5	29	4	3	13.8	2,675	38	+10	1.4	210	5	+1	2.4

注：1 飲酒運転事故は交通事故の内数

2 高速道路(高速隊)の事故は、関係市町に計上

3 西海市は、新上五島署管内の西海市崎戸町(平島)も含む。

4 佐世保市は、新上五島署管内の佐世保市宇久町も含む。

事故類型別の飲酒運転による事故発生状況

(令和5年10月末)

区分 ↓ 類型別		酒酔い				酒気帯び等				合 計											
		発生件数	死者数	負傷者数	うち重傷者数	発生件数	死者数	負傷者数	うち重傷者数	発生件数	増減数		死者数	増減数		負傷者数	増減数		うち重傷者数	増減数	
人対車両	対面通行中																				
	背面通行中					3		3		3	+2	9.4			3	+2					
	横断歩道横断中																				
	〃外横断中																				
	その他										-1					-1					
	小 計					3		3		3	+1	9.4			3	+1					
車両相互	正面衝突	4	1	7	2	4		6	1	8	+5	25.0	1	+1	13	+8	3	+3			
	追 突	1		1		9		13	1	10	+5	31.3			14	+7	1	+1			
	出会い頭					2		2		2	±0	6.3			2	±0					
	追越（抜）時										-2					-2					
	すれ違い時																				
	その他					5		5	1	5	+2	15.6			5	±0	1	+1			
小 計	5	1	8	2	20		26	3	25	+10	78.1	1	+1	34	+13	5	+5				
車両単独	転倒																				
	路外逸脱					2	2		2	+1	6.3	2	+1								
	駐車車両衝突																				
	工作物衝突	1		1		1	1		2	-2	6.3	1	+1	1	-4						-4
	その他																				
小 計	1		1		3	3		4	-1	12.5	3	+2	1	-4							-4
列 車																					
計	6	1	9	2	26	3	29	3	32	+10	100.0	4	+3	38	+10	5	+1				

注： 件数の構成率は、全飲酒運転事故に占める割合

年代・職業・運転免許経過年数別の飲酒運転による事故発生状況

(令和5年10月末)

区分 年代 職業 経過年数別		酒酔い				酒気帯び等				合 計								
		発生件数	死者数	負傷者数	うち重傷者数	発生件数	死者数	負傷者数	うち重傷者数	発生件数	増減数	構成率 (%)	死者数	増減数	負傷者数	増減数	うち重傷者数	増減数
年代別	10歳代					2		2		2	+2	6.3			2	+2		
	20歳代	2	1	5	1	4		5	1	6	+2	18.8	1	+1	10	+5	2	+1
	30歳代	1		1		2		3		3	+1	9.4		-1	4	+3		
	40歳代					3		3		3	-2	9.4			3	-4		-2
	50歳代					7		10	1	7	+1	21.9			10	+1	1	±0
	60歳～64歳	1		1	1	5	1	5	1	6	+4	18.8	1	+1	6	+4	2	+2
	65歳以上	2		2		3	2	1		5	+2	15.6	2	+2	3	-1		
職業別	公務員																	
	農林・漁業	1	1	4	1	2	2			3	+1	9.4	3	+3	4	+2	1	+1
	建設業					6		9	1	6	+3	18.8		-1	9	+6	1	+1
	製造業					1		1		1	-1	3.1			1	-1		
	卸・小売業					1		2	1	1	+1	3.1			2	+2	1	+1
	飲食店業					2		2		2	+1	6.3			2	+1		
	サービス業	3		3	1	3		5		6	±0	18.8			8	±0	1	+1
	高校生																	
	その他	2		2		11	1	10	1	13	+5	40.6	1	+1	12	±0	1	-3
免許経過年数別	1年未満					2		2		2	+2	6.3			2	+2		
	2 "					2		2		2	+2	6.3			2	+2		
	3 "																	
	4 "	1		1		1		2	1	2	±0	6.3			3	+1	1	+1
	5 "	1	1	4	1					1	+1	3.1	1	+1	4	+4	1	+1
	10 "	2		2		1		1		3	±0	9.4			3	-1		-1
	10年以上	2		2	1	19	2	22	2	21	+6	65.6	2	+1	24	+5	3	±0
	無免許										-1					-2		
	自転車					1	1			1	±0	3.1	1	+1		-1		
計		6	1	9	2	26	3	29	3	32	+10	100.0	4	+3	38	+10	5	+1

注： 件数の構成率は、全飲酒運転事故に占める割合

曜日・時間・道路別の飲酒運転による事故の発生状況

(令和5年10月末)

曜日 時間 道路別	区分	酒酔い				酒気帯び等				合計									
		発生 件数	死者 数	負傷 者数	うち 重傷者 数	発生 件数	死者 数	負傷 者数	うち 重傷者 数	発生 件数	増減数		死者 数	増減数		負傷 者数	増減数		
											増減数	構成率 (%)		増減数	増減数				
曜日別	日	2		2		9	1	11		11	+9	34.4	1	1	13	+10		-3	
	月	1		1	1	1	1			2	-1	6.3	1	1	1	-2	1	+1	
	火	2		2						2	±0	6.3		-1	2	+1			
	水					1		1		1	+1	3.1			1	+1			
	木					3		3	1	3	-2	9.4			3	-6	1	+1	
	金					5	1	4	1	5	+3	15.6	1	1	4	+1	1	+1	
	土	1	1	4	1	7		10	1	8	±0	25.0	1	1	14	+5	2	+1	
時間別	0～3時台	2	1	5	1	3		3		5	-1	15.6	1	1	8	-1	1	+1	
	4～7時台	1		1		9	1	10	2	10	+5	31.3	1	1	11	+5	2	-1	
	8～11時台					3	1	3		3	±0	9.4	1	1	3	-1			
	12～16時台	1		1		3		5	1	4	+1	12.5			6	+3	1	+1	
	17～18時台	1		1	1	1		1		2	-1	6.3			2	-2	1	±0	
	19～20時台					4	1	3		4	+3	12.5	1	±0	3	+3			
	21～22時台	1		1		1		1		2	+1	6.3			2	±0			
	23時台					2		3		2	+2	6.3			3	+3			
道路別	国道	34号				4		5		4	+1	12.5			5	+2		-1	
		35号				2		2		2	+1	6.3			2	+1			
		57号				1		2		1	+1	3.1			2	+2			
		202号	1		1	1	1		1		2	+2	6.3			2	+2	1	+1
		204号										-2				-3			
		205号																	
		206号					1		1		1	-2	3.1			1	-5		
		207号										-1				-1			
		251号					2		2	1	2	+2	6.3			2	+2	1	+1
		324号																	
		382号																	
		383号																	
		384号																	
		389号																	
		444号																	
		498号																	
		499号					1		1		1	+1	3.1			1	+1		
小計	1		1	1	12		14	1	13	+3	40.6			15	+1	2	+1		
別	主要地方道	2		2		1		2		3	+2	9.4			4	+3			
	一般県道					1		3		1	-1	3.1			3	±0			
	市町道	2		2		9	3	7	2	11	+5	34.4	3	2	9	+2	2	-1	
	高速道路																		
	西九州自動車道					1		1		1	+1	3.1			1	+1			
	ながさき出島道路																		
	長崎バイパス										-1				-1				
	その他道路	1	1	4	1	2		2		3	+1	9.4	1	1	6	+4	1	+1	
計	6	1	9	2	26	3	29	3	32	+10	100.0	4	+3	38	+10	5	+1		

注： 件数の構成率は、全飲酒運転事故に占める割合

飲酒運転による事故を起こした者(第1当)の飲酒状況

(令和5年10月末)

1 飲酒の理由	職行宴 場事 やに会 各伴等 種う	仕知つ 事人き 関人き 係とあ 者やのい	仕事帰 り 一人 で	晩 酌	冠 婚 葬 祭	憂 さ 晴 ら し	ゴ ル フ や	ス ポ ー ツ 関 係	旅 行	そ の 他 調 査 不 能							
	発生件数	2	14		6		5			5							
	死者数	2	1							1							
2 飲酒場所	料 酒 飲 屋 店 等	友知 人 人宅	仕職 事 先場	自 宅	親 戚 宅	海行 ・楽 山地 等等	バ 車 ス 車 ・ 内 列 列 車 車 で	旅 館 ・ホ テ ル等	そ の 他 調 査 不 能								
	発生件数	14	2		11		1		4								
	死者数	1	1				1		1								
3 運転の目的	帰 宅	遊 ド び ラ イ ブ	同 乗 者 送 り	知 人 宅 訪 問	他飲 の み に	仕 事 上	私 的 用 件	そ の 他 調 査 不 能									
	発生件数	9	2	1	1		4	13	2								
	死者数	2							2								
4 事故の 所有者 両	本 人	会 社	家 族	親 戚	友 知 人 人	レ ン タ カ ー	そ の 他 調 査 不 能										
	発生件数	24	1	5		2											
	死者数	3		1													
5 飲 経 酒 過 後 時 の 間	30 分 以 内	1 時 間 以 内	2 時 間 以 内	3 時 間 以 内	4 時 間 以 内	5 時 間 以 内	5 時 間 以 上	調 査 不 能									
	発生件数	4	5	6	3	2	7	5									
	死者数				1	1		2									
6 運転の 動機	酔の思 つて大 い丈な 夫いと	事さ発 故な覚 えさせ たため こばい	休酔と 憩い思 したた のため	警見と 察つか 官から にはい	目の思 的地大 が丈近 夫いと	目の料 的地金 地代等 が行が 遠運高 い転く	他がから の無か 交通機 関た	翌うた 日子から に定ら 車があ を使つ	飲運た 酒転を 仲頼ま にこれ	そ の 他 調 査 不 能							
	発生件数	3	18	1	2	1				7							
	死者数									4							
7 駐 車 場 所	飲 酒 場 所	飲酒場所から 100m以内の			飲酒場所から 200m以内の				飲酒場所から 300m以内の				飲 1 酒 km 場 以 所 内 から	飲 2 酒 km 場 以 所 内 から	飲 2 酒 km 場 以 所 上 から	調 査 不 能	
	駐 車 場 所	駐 車 場	勤 務 先	空 地	そ の 他	駐 車 場	勤 務 先	空 地	そ の 他	駐 車 場	勤 務 先	空 地	そ の 他				
	発生件数	13	5			1				2				1	1	7	2
死者数	2														1	1	