

令和6年6月

# 交通事故発生状況

(令和6年5月末)

長崎県警察本部  
交通部交通企画課



## 凡例（長崎県）

本書における用語の定義及び補足事項は、次のとおりである。

### 1 基本（件数、死者、傷者の計上方法）

- (1) 件数は、関連事故を除き、統計原票の**第1当事者**で計上し、第2当事者以下は計上しない。
- (2) 死傷者数は、**当該事故による全ての死傷者数**を計上

### 2 飲酒運転の事故

- (1) 件数は、**第1当事者の飲酒状況が「飲酒あり」の交通事故**を計上
- (2) 死傷者数は、**当該事故による全ての死傷者数**を計上

#### 【例】

飲酒運転の普乗（第1当事者）が、軽貨（第2当事者）に衝突、軽貨の運転者1人が死亡し、軽貨の同乗者2人が負傷した交通事故の場合、  
件数～1件、死者～1人、傷者～2人

### 3 無免許運転の事故

- (1) 件数は、**第1当事者の運転資格が無免許の交通事故**を計上
- (2) 死傷者数は、**当該事故による全ての死傷者数**を計上

### 4 子供の事故（関連事故）

- (1) 件数は、**第1当事者又は第2当事者が子供（未就園児～中学3年生）の交通事故**を計上  
第1当事者又は第2当事者が子供の場合に1件として計上、ただし、第1当事者及び第2当事者が共に子供の場合は、第1当事者側のみ1件として計上
- (2) 死傷者数は、**子供の死傷者数のみ**を計上

#### 【例】

[子供が第1当事者の場合]

子供が乗用した自転車が大人の歩行者に衝突、大人の歩行者が死傷した場合、  
件数～1件、死(傷)者～0人

[子供が第2当事者の場合]

大人が運転する車両が子供に衝突し、子供が死傷した場合、  
件数～1件、死(傷)者～1人

[第1当事者及び第2当事者が共に子供の場合]

子供が乗用した自転車の子供の歩行者に衝突、子供の歩行者が死傷した場合、  
件数～1件、死(傷)者～1人

[子供が第3当事者以下の場合]

大人が運転する車両に同乗中の子供が1人死傷した場合、  
件数～0件、死(傷)者～1人

### 5 高校生の事故（関連事故）

- (1) 件数は、**第1当事者又は第2当事者が高校生の交通事故**を計上  
第1当事者又は第2当事者が高校生の場合に1件として計上、ただし、第1当事者及び第2当事者が共に高校生の場合は、第1当事者側のみ1件として計上
- (2) 死傷者数は、**高校生の死傷者数のみ**を計上

### 6 若年運転者の事故

- (1) 件数は、**第1当事者の年齢が24歳以下で、かつ、第1当事者の当事者種別が一般原付以上**の交通事故を計上
- (2) 死傷者数は、**当該事故による全ての死傷者数**を計上

7 高齢者（関連事故）

- (1) 件数は、第1当事者又は第2当事者の年齢が65歳以上の交通事故を計上  
第1当事者又は第2当事者の年齢が65歳以上の場合に1件として計上、ただし、第1当事者及び第2当事者の年齢が共に65歳以上の場合は、第1当事者側のみ1件として計上
- (2) 死傷者数は、高齢者の死傷者数のみを計上

8 自転車事故（関連事故）

- (1) 件数は、第1当事者又は第2当事者が自転車の交通事故を計上  
第1当事者又は第2当事者が自転車の場合に1件として計上、ただし、第1当事者及び第2当事者が共に自転車の場合は、第1当事者側のみ1件として計上
- (2) 死傷者数は、自転車の死傷者数のみを計上

9 歩行者等事故（関連事故）

- (1) 件数は、第1当事者又は第2当事者が歩行者等の交通事故を計上  
第1当事者又は第2当事者が歩行者等の場合を計上
- (2) 死傷者数は、歩行者等の死傷者数のみを計上

※ 各数値は令和6年5月末の確定値であるが、新たな事実が判明した場合等には後日修正もあり得る

# 目 次

交通事故の特徴点等	-----	1
交通事故発生状況	-----	6
交通重傷事故	" -----	7
交通死亡事故	" -----	8
警察署別	" -----	9
原因別	" -----	10
道路別	" -----	11
事故類型別	" -----	12
第1当事者別	" -----	13
<b>二輪車関連事故</b>		
警察署別発生状況	-----	14
原因別	" -----	15
車種別	" -----	16
<b>高齢者関連事故</b>		
警察署別発生状況	-----	17
警察署別、状態別	" -----	18
状態別	" -----	19
歩行者事故の原因別	" -----	19
原因別	" -----	20
市町別	" -----	21
<b>子供関連事故</b>		
警察署別発生状況	-----	22
原因別	" -----	23
類型別	" -----	24
学齢別	" -----	25
状態別及び自宅からの距離	-----	25
<b>高校生関連事故</b>		
警察署別発生状況	-----	26
<b>若年運転者</b>		
警察署別発生状況	-----	27
原因別	" -----	28
<b>歩行者等関連</b>		
警察署別発生状況	-----	29
横断中警察署別	" -----	30
<b>自転車関連事故</b>		
警察署別発生状況	-----	31
<b>夜間事故</b>		
警察署別発生状況	-----	32
原因別	" -----	33
道路別	" -----	34
事故類型別	" -----	35
市町別発生状況	-----	36
交通事故を起こした人の居住地別状況	-----	36
交通事故死傷者のシートベルト着用状況	-----	37
都道府県別交通事故死者数の状況	-----	38
事業用バスの交通事故発生状況	-----	39
タクシー	" -----	40
事業用トラック	" -----	41
ダンプカー	" -----	42
携帯電話等使用中の交通事故	-----	43
カーナビ等	" -----	44
<b>飲酒運転事故</b>		
飲酒運転事故発生状況	-----	45
警察署別	" -----	46
市町村別	" -----	47
事故類型別	" -----	48
年代、職業、運転免許経過年数別	" -----	49
曜日、時間、道路別	" -----	50
第1当の飲酒状況	-----	51



# 交通事故の特徴点等(令和6年5月末)

## 1 交通事故発生状況

区分 月別		人身事故					物件事故 件数
		発生件数	死亡事故件数	死者数	負傷者数	うち重傷	
5 月中	令和6年	222	0	0	270	24	1,597
	令和5年	204	2	2	260	12	1,708
	増減数	+18	-2	-2	+10	+12	-111
	率(%)	+8.8	-100.0	-100.0	+3.8	+100.0	-6.5
5 月末	令和6年	1,003	10	11	1,243	127	7,898
	令和5年	1,069	17	17	1,354	114	8,422
	増減数	-66	-7	-6	-111	+13	-524
	率(%)	-6.2	-41.2	-35.3	-8.2	+11.4	-6.2

注:本統計資料内の増減数は前年同期と比較した値

## 2 本年の月別交通事故発生状況

区分 月別	発生件数				死者数			負傷者数 (内重傷者数)						
	増減数	増減率	1日平均		増減数	増減率		増減数	増減率	1日平均		増減数	増減率	
1月	201	-22	-9.9	6.5	3	+2	+200.0	249	-47	-15.9	8.0	32	+7	+28.0
2月	191	-7	-3.5	6.6	3	-1	-25.0	232	-18	-7.2	8.0	31	+4	+14.8
3月	197	-43	-17.9	6.4	1	-4	-80.0	252	-45	-15.2	8.1	23	-4	-14.8
4月	192	-12	-5.9	6.4	4	-1	-20.0	240	-11	-4.4	8.0	17	-6	-26.1
5月	222	+18	+8.8	7.2		-2	-100.0	270	+10	+3.8	8.7	24	+12	+100.0
6月														
7月														
8月														
9月														
10月														
11月														
12月														
合計	1,003	-66	-6.2	6.6	11	-6	-35.3	1,243	-111	-8.2	8.2	127	+13	+11.4

## 3 交通事故死者数の年別・月別発生状況(過去10年)

	1月	2月	3月	4月	5月	6月	7月	8月	9月	10月	11月	12月	計
26年	4	6	4	8	10	3	1	2	2	3	4	2	49
27年	6	1	3	1	3	4	3	6	4	5	6	3	45
28年	4		7	4	3	4	3	2	4	3	4	3	41
29年	2	2	4	3	5	7	2	2	4	4	9	3	47
30年	4	2	1	3	4	3	4	6	3	2	2	2	36
元年	2	1	7		4	1	1	4		7	4	2	33
2年	4	4	6	2	1	3	3		4	5		2	34
3年	2	4	3	3	1	2	1	1	2	5	2	2	28
4年	1	2	1	4		3	3	3	3	3	3	1	27
5年	1	4	5	5	2	1	1	1	6	4	3	3	36
6年	3	3	1	4									11
増減数	2	-1	-4	-1	-2								-6

#### 4 交通事故の主な特徴点（令和6年5月中）

##### 1 交通事故発生件数、負傷者数及び重傷者数はいずれも増加

発生件数 222件（増減数 + 18件 増減率 + 8.8%）  
 負傷者数 270人（ " + 10人 " + 3.8%）  
 うち重傷者数 24人（ " + 12人 " +100.0%）

	1月	2月	3月	4月	5月	6月	7月	8月	9月	10月	11月	12月	5月末
発生件数	201	191	197	192	222								1,003
増減数	-22	-7	-43	-12	+18								-66
負傷者数	249	232	252	240	270								1,243
増減数	-47	-18	-45	-11	+10								-111
うち重傷者数	32	31	23	17	24								127
増減数	+7	+4	-4	-6	+12								+13

##### 2 高齢者関連事故のうち車両運転中の事故が増加

高齢者関連事故 94件（増減数 + 20件 増減率 + 27.0% 構成率 42.3%）  
 車両運転中 90件（ " + 24件 " + 36.4% " 40.5%）  
 歩行中 4件（ " - 4件 " - 50.0% " 1.8%）  
 うち横断歩道中 4件（ " ± 0件 " ± 0.0% " 1.8%）

	1月	2月	3月	4月	5月	6月	7月	8月	9月	10月	11月	12月	5月末
発生件数	88	93	84	80	94								439
増減数	+15	+19	-7	+6	+20								+53
運転中	83	84	76	75	90								408
増減数	+16	+17	-5	+5	+24								+57
歩行中	5	9	8	5	4								31
増減数	-1	+2	-2	+1	-4								-4
うち横断中	5	6	7	3	4								25
増減数	+3	+2	-2	+0	+0								+3

##### 3 一般原付以上運転者（第1当事者）年齢別では若年者、60～64歳代、65歳以上の事故が増加

若年者 38件（増減数 + 18件 増減率 + 90.0% 構成率 17.3%）  
 25～29歳 12件（ " - 1件 " - 7.7% " 5.5%）  
 30歳代 27件（ " - 4件 " - 12.9% " 12.3%）  
 40歳代 27件（ " - 2件 " - 6.9% " 12.3%）  
 50歳代 27件（ " - 12件 " - 30.8% " 12.3%）  
 60～64歳代 20件（ " + 2件 " + 11.1% " 9.1%）  
 65歳以上 69件（ " + 19件 " + 38.0% " 31.4%）  
 うち75歳以上 30件（ " + 12件 " + 66.7% " 13.6%）

	1月	2月	3月	4月	5月	6月	7月	8月	9月	10月	11月	12月	5月末
発生件数	22	21	29	26	38								136
増減数	-10	+6	-7	-4	+18								+3
60～64歳代	18	14	14	14	20								80
増減数	-1	-9	-6	-9	+2								-23
65歳以上	66	69	62	61	69								327
増減数	+10	+20	-3	+8	+19								+54
うち75歳以上	30	29	24	25	30								138
増減数	+12	+9	-1	+2	+12								+34

##### 4 歩行者等関連事故は横ばい

歩行者等関連事故 23件（増減数 ± 0件 増減率 ± 0.0% 構成率 10.4%）  
 うち道路横断中 14件（ " - 2件 " - 12.5% " 6.3%）

	1月	2月	3月	4月	5月	6月	7月	8月	9月	10月	11月	12月	5月末
発生件数	40	36	35	23	23								157
増減数	+7	+4	-3	-4	±0								+4
うち横断中	31	21	21	12	14								99
増減数	+11	±0	-8	-8	-2								-7

##### 5 自転車関連事故が増加

自転車関連事故 15件（増減数 + 3件 増減率 + 25.0% 構成率 6.8%）

	1月	2月	3月	4月	5月	6月	7月	8月	9月	10月	11月	12月	5月末
発生件数	6	8	11	12	15								52
増減数	+2	-1	-1	+5	+3								+8



5 令和6年5月中の交通事故

区 分		6年	前年同期間比		1日平均
発生状況	発生件数	222件	+18件	8.8%	7.2件
	死者数	人	-2人	-100.0%	—
	負傷者数	270人	+10人	3.8%	8.7人
	うち重傷者数	24人	+12人	100.0%	0.8人

(1) 交通事故の内容

区 分		6年	前年同期間比		構成率	
地形別	市街地	188件	+12件	6.8%	84.7%	
	非市街地	34	+6	21.4	15.3	
昼夜別	昼間	189	+20	11.8	85.1	
	夜間	33	-2	-5.7	14.9	
原因別	酒酔い		-1	-100.0		
	最高速度					
	追越・通行区分	13	+9	225.0	5.9	
	歩行者保護	11	+1	10.0	5.0	
	信号無視	4	-4	-50.0	1.8	
	一時停止	5	+2	66.7	2.3	
	右左折	1	±0	0.0	0.5	
	優先通行	14	-12	-46.2	6.3	
	過労運転		-1	-100.0		
	安全運転義務	157	+21	15.4	70.7	
	その他	17	+3	21.4	7.7	
	飲酒運転(内数)	( 5 )	( +2 )	( 66.7 )	( 2.3 )	
類型別	人対車両	23	±0	0.0	10.4	
	車両相互	197	+17	9.4	88.7	
	車両単独	2	+1	100.0	0.9	
	列車					
道路形状別	直線	65	+13	25.0	29.3	
	カーブ	29	+13	81.3	13.1	
	交差点	73	-2	-2.7	32.9	
	交差点付近	40	-8	-16.7	18.0	
	踏切					
	その他	15	+2	15.4	6.8	
1当男女別 (一般原付以上)	男性ドライバー	137	+10	7.9	62.3	
	女性ドライバー	83	+10	13.7	37.7	
道路別	国道	101	+8	8.6	45.5	
	県道	35	-1	-2.8	15.8	
	市町道	63	+8	14.5	28.4	
	高速道路	1	+1	∞	0.5	
	自動車専用道路	1	-1	-50.0	0.5	
高齢者	その他	21	+3	16.7	9.5	
	運転中	90	+24	36.4	40.5	
	歩行中 (横断中・内数)	( 4 )	( ±0 )	( 0.0 )	( 1.8 )	
計	94	( +20 )	27.0	42.3		
子供	4	+1	33.3	1.8		
歩行者等	歩行者	23	±0	0.0	10.4	
	(横断中・内数)	( 14 )	( -2 )	( -12.5 )	( 6.3 )	
自転車	15	+3	25.0	6.8		
二輪関連	自動二輪車	20	±0	0.0	9.0	
	一般原付自転車	16	+3	23.1	7.2	
	計	36	+3	9.1	16.2	
第1当の年齢別	若年者	10歳代	9	+7	350.0	4.1
		20～24歳	29	+11	61.1	13.2
		計	38	+18	90.0	17.3
	25～29歳	12	-1	-7.7	5.5	
	30歳代	27	-4	-12.9	12.3	
	40歳代	27	-2	-6.9	12.3	
	50歳代	27	-12	-30.8	12.3	
	60～64歳	20	+2	11.1	9.1	
65歳以上	69	+19	38.0	31.4		
75歳以上(内数)	( 30 )	( +12 )	( 66.7 )	( 13.6 )		
曜日別	日曜	25	+1	4.2	11.3	
	月曜	33	+7	26.9	14.9	
	火曜	40	+7	21.2	18.0	
	水曜	33	-6	-15.4	14.9	
	木曜	28	±0	0.0	12.6	
	金曜	32	+5	18.5	14.4	
土曜	31	+4	14.8	14.0		

(2) 警察署別発生状況

署別	区分	発生件数		死者数	
		増減数 (%)		増減数 (%)	
長崎		41	12	41.4	
大浦		15	2	15.4	
浦上		22	-1	-4.3	-1
時津		19	±0	0.0	
西海		4	1	33.3	
諫早		25	-1	-3.8	
雲仙		9	1	12.5	
島原		4	-6	-60.0	
南島原		5	2	66.7	
大村		16	±0	0.0	
川棚		3	-1	-25.0	
早岐		12	-3	-20.0	
佐世保		26	8	44.4	-1
相浦		2	-1	-33.3	
江迎		6	1	20.0	
松浦		1	-1	-50.0	
平戸		4	2	100.0	
五島		3	1	50.0	
新上五島		1	1	∞	
老岐		2	±0	0.0	
対馬南		1	1	∞	
対馬北					
高速隊		1	±0	0.0	
合計		222	18	8.8	-2
(内数)					
重傷事故		24	13	118.2	

注： 第1当の年齢別欄は、歩行者等、自転車、列車、電車及び当事者不明を除く。(構成率も同じ)

6 交通事故の主な特徴点（令和6年5月末）

**<令和6年5月末の交通事故発生状況>**

発生件数	1,003件	（前年同期比 - 66件	増減率 - 6.2%
死者数	11人	（ " - 6人	" - 35.3%
負傷者数	1,243人	（ " -111人	" - 8.2%
うち重傷者数	127人	（ " + 13人	" + 11.4%

**<項目別にみた主な交通事故の特徴点>**

**1 高齢者関連事故のうち車両運転中の事故が増加**

高齢運転者関連事故	439件	（前年同期比 + 53件	増減率 + 13.7%	構成率 43.8%
運転中	408件	（ " + 57件	" + 16.2%	" 40.7%
うち自転車乗車中	7件	（ " + 3件	" + 75.0%	" 0.7%
歩行中	31件	（ " - 4件	" - 11.4%	" 3.1%
うち道路横断中	25件	（ " + 3件	" + 13.6%	" 2.5%

**2 一般原付以上運転者（第1当）の年齢別では、若年者（24歳未満）及び高齢者（65歳以上）の年齢層の事故が増加**

若年者（24歳未満）	136件	（前年同期比 + 3件	増減率 + 2.3%	構成率 13.7%
25～29歳	56件	（ " - 15件	" - 21.1%	" 5.6%
30歳代	122件	（ " - 23件	" - 15.9%	" 12.3%
40歳代	124件	（ " - 37件	" - 23.0%	" 12.5%
50歳代	147件	（ " - 24件	" - 14.0%	" 14.8%
60～64歳	80件	（ " - 23件	" - 22.3%	" 8.1%
高齢者（65歳以上）	327件	（ " + 54件	" + 19.8%	" 33.0%
うち75歳以上	138件	（ " + 34件	" + 32.7%	" 13.9%

**3 歩行者等関連事故が増加**

歩行者等関連事故	157件	（前年同期比 + 4件	増減率 + 2.6%	構成率 15.7%
うち道路横断中	99件	（ " - 7件	" - 6.6%	" 9.9%

**4 自転車関連事故が増加**

自転車関連事故	52件	（前年同期比 + 8件	増減率 + 18.2%	構成率 5.2%
---------	-----	-------------	-------------	----------

**5 二輪関連事故のうち一般原付自転車の事故が増加**

自転車関連事故	156件	（前年同期比 - 9件	増減率 - 5.5%	構成率 15.6%
うち自動二輪車	88件	（前年同期比 - 20件	増減率 - 18.5%	構成率 8.8%
うち一般原付	68件	（前年同期比 + 11件	増減率 + 19.3%	構成率 6.8%

※ 死・傷者の年齢別、性別状況（令和6年5月末）

（単位：人）

年齢	区分	死者数			死者数 構成率 (%)	負傷者数									負傷者数 構成率(%)
		男性	女性	計		重傷			軽傷			合計			
						男性	女性	計	男性	女性	計	男性	女性	計	
6歳未満									8	8	16	8	8	16	1.3
6～12歳						3		3	23	12	35	26	12	38	3.1
13～15歳						1	1	2	12	7	19	13	8	21	1.7
16～19歳						3	1	4	13	16	29	16	17	33	2.7
20～24歳						4	2	6	59	35	94	63	37	100	8.0
小計						7	3	10	72	51	123	79	54	133	10.7
25～29歳						4	2	6	59	45	104	63	47	110	8.8
30歳代	1		1	9.1		7	4	11	92	95	187	99	99	198	15.9
40歳代	1		1	9.1		8	4	12	104	119	223	112	123	235	18.9
50歳代	1		1	9.1		13	8	21	99	71	170	112	79	191	15.4
60～64歳	1		1	9.1		7	4	11	42	38	80	49	42	91	7.3
65歳以上	4	3	7	63.6		23	28	51	79	80	159	102	108	210	16.9
うち75歳以上	4	2	6	54.5		12	16	28	19	30	49	31	46	77	6.2
合計		8	3	11	100.0	73	54	127	590	526	1,116	663	580	1,243	100.0
構成率(%)		72.7	27.3	100.0	—	57.5	42.5	100.0	52.9	47.1	100.0	53.3	46.7	100.0	—

注:1 75歳以上は65歳以上の内数

2 構成率は、各年齢層欄ごとに小数点以下第2位を四捨五入したものであり、小計及び合計の構成率は、年齢層別の構成率の和と一致しない場合がある。

7 交通死亡事故の特徴点等

5 月 中	5月中の交通死亡事故の発生はなかった。 現行警察制度が発足した昭和29年以降、月間の死亡事故発生ゼロ件は、令和4年5月中以来10回目
-------------	---

<b>&lt;令和6年5月末の交通事故発生状況&gt;</b>	
令和6年5月末の交通死亡事故は10件11人（前年同期比－7件－6人）	
<b>&lt;主な特徴点&gt;</b>	
5           月           末	<b>1 高齢運転者（一般原付以上運転者（第1当事者））による事故の死者数が、全死者数の6割以上を占めている。</b>
	30歳代 1人（前年同期比 ±0人 増減率 ±0.0% 構成率 9.1%） 50歳代 1人（ ” ” -1人 ” -50.0% ” 9.1%） 60歳～64歳代 2人（ ” ” +1人 ” +100.0% ” 18.2%） 65歳以上 7人（ ” ” +2人 ” +40.0% ” 63.6%） うち75歳以上 5人（ ” ” +3人 ” +150.0% ” 45.5%）
	<b>2 高齢者の死者数が、全死者数の6割以上を占めている。</b>
	高齢者死者数 7人（前年同期比 -6人 増減率 -46.2% 構成率 63.6%） うち車両運転中 3人（ ” ” -1人 ” -25.0% ” 27.3%） 車両同乗中 3人（ ” ” +1人 ” +50.0% ” 27.3%） 歩行中等 1人（ ” ” -6人 ” -85.7% ” 9.1%）
	<b>3 歩行者の死者数が、全死者数の約4割を占めている。</b>
	歩行者 4人（前年同期比 -4人 増減率 -50.0% 構成率 36.4%） うち横断中 2人（ ” ” -6人 ” -75.0% ” 18.2%）
	<b>4 原因別では、安全運転義務違反による事故の死者数が、全死者数の6割以上を占めている。</b>
	安全運転義務違反 7人（前年同期比 ±0人 増減率 ±0.0% 構成率 63.6%） 歩行者妨害等 2人（ ” ” ±0人 ” ±0.0% ” 18.2%） その他 2人（ ” ” -2人 ” -50.0% ” 18.2%）  ※安全運転義務違反の内訳 前方不注意 4人 安全不確認 1人 その他 2人
	<b>5 道路別の死者数では、全死者数の6割以上が国道で亡くなっている。</b>
	国道 7人（前年同期比 -3人 増減率 -30.0% 構成率 63.6%） 県道 1人（ ” ” -1人 ” -50.0% ” 9.1%） 市町道 1人（ ” ” -3人 ” -75.0% ” 9.1%） その他 2人（ ” ” +1人 ” +100.0% ” 18.2%）

(1) 死者の状態別・年齢層別状況（令和6年5月末）

※ 75歳以上は65歳以上の内数

区分		年齢										計
		15歳以下	16～19歳	20～24歳	25～29歳	30歳代	40歳代	50歳代	60～64歳	65歳以上	75歳以上	
乗車中	二輪車(同乗者含む)											
	構成率(%)											
	自動車(同乗者含む)								1	6	6	7
	構成率(%)								14.3	85.7	85.7	100.0
小計									1	6	6	7
構成率(%)									14.3	85.7	85.7	100.0
自転車乗用中												
構成率(%)												
歩行者	歩行中等					1	1	1		1		4
	構成率(%)					25.0	25.0	25.0		25.0		100.0
	横断中(内数)						1			1		2
構成率(%)							50.0			50.0		100.0
合計						1	1	1	1	7	6	11
構成率(%)						9.1	9.1	9.1	9.1	63.6	54.5	100.0

(2) 九州各県の死者数（令和6年5月末）

	福岡	佐賀	長崎	熊本	大分	宮崎	鹿児島	沖縄	九管内	全国
死者数	36	8	10	21	12	11	20	14	132	984
前年同期比	-4	5	-6	8	2	-2	3	-4	2	-21

注： 死者数及び前年同期比は、各都道府県警察の警察庁報告日基準データのため、実際の発生と異なる場合があります。

# 交通事故発生状況

## 8 令和6年5月末の交通事故

区 分		令和6年	令和5年	前年同 期 比		1日平均
発生状況	発生件数	1,003件	1,069件	-66件	-6.2%	6.6件
	死者数	11人	17人	-6人	-35.3%	—
	負傷者数	1,243人	1,354人	-111人	-8.2%	8.2人
	うち重傷者数	127人	114人	13人	11.4%	0.8人

### (1) 交通事故の内容

区 分		令和6年	令和5年	前年同 期 比		構成率	
地形別	市街地	876件	950件	-74件	-7.8%	87.3%	
	非市街地	127	119	+8	+6.7	12.7	
昼夜別	昼間	765	773	-8	-1.0	76.3	
	夜間	238	296	-58	-19.6	23.7	
原因別	酒酔い	2	1	+1	+100.0	0.2	
	最高速度		1	-1	-100.0		
	追越・通行区分	33	22	+11	+50.0	3.3	
	歩行者保護	83	71	+12	+16.9	8.3	
	信号無視	22	31	-9	-29.0	2.2	
	一時停止	21	15	+6	+40.0	2.1	
	右左折	7	9	-2	-22.2	0.7	
	優先通行	50	72	-22	-30.6	5.0	
	過労運転		8	-8	-100.0		
	安全運転義務	705	765	-60	-7.8	70.3	
	その他	80	74	+6	+8.1	8.0	
	飲酒運転(内数)	( 15 )	( 18 )	( -3 )	( -16.7 )	( 1.5 )	
類型別	人対車両	157	153	+4	+2.6	15.7	
	車両相互	828	889	-61	-6.9	82.6	
	車両単独	18	27	-9	-33.3	1.8	
	列車						
道路形状別	直線	288	297	-9	-3.0	28.7	
	カーブ	85	79	+6	+7.6	8.5	
	交差点	358	383	-25	-6.5	35.7	
	交差点付近	211	240	-29	-12.1	21.0	
	その他	61	70	-9	-12.9	6.1	
1当男女別 (一般原付以上)	男性ドライバー	653	715	-62	-8.7	65.1	
	女性ドライバー	339	342	-3	-0.9	33.8	
道路別	国道	417	473	-56	-11.8	41.6	
	県道	190	181	+9	+5.0	18.9	
	市町道	296	306	-10	-3.3	29.5	
	高速道路	4	1	+3	+300.0	0.4	
	自動車専用道路	8	13	-5	-38.5	0.8	
	その他	88	95	-7	-7.4	8.8	
高齢者	運転中	408	351	+57	+16.2	40.7	
	歩行中	31	35	-4	-11.4	3.1	
	(横断中・内数)	( 25 )	( 22 )	( +3 )	( +13.6 )	( 2.5 )	
	計	439	386	+53	+13.7	43.8	
子供		18	19	-1	-5.3	1.8	
歩行者等		157	153	+4	+2.6	15.7	
	(横断中・内数)	( 99 )	( 106 )	( -7 )	( -6.6 )	( 9.9 )	
自転車		52	44	+8	+18.2	5.2	
二輪関連	自動二輪車	88	108	-20	-18.5	8.8	
	一般原付自転車	68	57	+11	+19.3	6.8	
	計	156	165	-9	-5.5	15.6	
第1当の年代別 (一般原付以上)	若年者	10歳代	28	30	-2	-6.7	2.8
		20～24歳	108	103	+5	+4.9	10.8
		計	136	133	+3	+2.3	13.6
	25～29歳	56	71	-15	-21.1	5.6	
	30歳代	122	145	-23	-15.9	12.2	
	40歳代	124	161	-37	-23.0	12.4	
	50歳代	147	171	-24	-14.0	14.7	
	60～64歳	80	103	-23	-22.3	8.0	
65歳以上	327	273	+54	+19.8	32.6		
	75歳以上(内数)	( 138 )	( 104 )	( +34 )	( +32.7 )	( 13.8 )	
曜日別	日曜	99	119	-20	-16.8	9.9	
	月曜	153	142	+11	+7.7	15.3	
	火曜	162	187	-25	-13.4	16.2	
	水曜	142	173	-31	-17.9	14.2	
	木曜	141	140	+1	+0.7	14.1	
	金曜	162	169	-7	-4.1	16.2	
	土曜	144	139	+5	+3.6	14.4	

注： 第1当の年齢別欄は、歩行者等、自転車、列車、電車及び当事者不明を除く。(構成率も同じ)

# 交通重傷事故発生状況

## 9 令和6年5月末の交通事故

区 分		令和6年	令和5年	前 年 同 期 比		1日平均
発生状況	発生件数	1,003件	1,069件	-66件	-6.2%	6.6件
	死者数	11人	17人	-6人	-35.3%	-
	負傷者数	1,243人	1,354人	-111人	-8.2%	8.2人
	うち重傷者数	127人	114人	+13人	+11.4%	0.8人

### (1) 重傷事故の内容 (重傷者数)

区 分		令和6年	令和5年	前 年 同 期 比		構成率	
地形別	市 街 地	105人	95人	+10人	+10.5%	82.7%	
	非 市 街 地	22	19	+3	+15.8	17.3	
昼夜別	昼 間	86	76	+10	+13.2	67.7	
	夜 間	41	38	+3	+7.9	32.3	
原 因 別	酒 酔 い	1		+1	∞	0.8	
	最 高 速 度						
	追越・通行区分	7	11	-4	-36.4	5.5	
	歩行者保護	24	14	+10	+71.4	18.9	
	信号無視		4	-4	-100.0		
	一時停止	1	2	-1	-50.0	0.8	
	右 左 折	1		+1	∞	0.8	
	優先通行	9	10	-1	-10.0	7.1	
	過 労 運 転		5	-5	-100.0		
	安全運転義務	69	56	+13	+23.2	54.3	
	そ の 他	15	12	+3	+25.0	11.8	
	飲酒運転(内数)	( 2 )	( 3 )	( -1 )	( -33.3 )	( 1.6 )	
類 型 別	人 対 車 両	43	34	+9	+26.5	33.9	
	車 両 相 互	80	72	+8	+11.1	63.0	
	車 両 単 独	4	8	-4	-50.0	3.1	
	列 車						
道 路 形 状 別	直 線	33	25	+8	+32.0	26.0	
	一 路	12	19	-7	-36.8	9.4	
	交 差 点	60	50	+10	+20.0	47.2	
	交 差 点 付 近	17	14	+3	+21.4	13.4	
	踏 切						
そ の 他	5	6	-1	-16.7	3.9		
1当男女別 (一般原付以上)	男性ドライバー	87	74	+13	+17.6	68.5	
	女性ドライバー	39	36	+3	+8.3	30.7	
道 路 別	国 道	47	48	-1	-2.1	37.0	
	県 道	33	23	+10	+43.5	26.0	
	市 町 道	39	33	+6	+18.2	30.7	
	高 速 道 路	1		+1	∞	0.8	
	自動車専用道路		1	-1	-100.0		
そ の 他	7	9	-2	-22.2	5.5		
高 齢 者	運 転 中	13	15	-2	-13.3	10.2	
	同 乗 中	12	18	-6	-33.3	9.4	
	歩 行 中	26	26	±0	0.0	20.5	
	(横断中・内数)	( 21 )	( 18 )	( +3 )	( +16.7 )	( 16.5 )	
計	51	59	-8	-13.6	40.2		
子 供	5	4	+1	+25.0	3.9		
歩 行 者 等		43	34	+9	+26.5	33.9	
	(横断中・内数)	( 34 )	( 23 )	( +11 )	( +47.8 )	( 26.8 )	
自 転 車	6	5	+1	+20.0	4.7		
二 輪 関 連	自動二輪車	22	20	+2	+10.0	17.3	
	一般原付自転車	17	10	+7	+70.0	13.4	
	計	39	30	+9	+30.0	30.7	
第1当の年代別	若 年 者	10 歳 代	2	4	-2	-50.0	1.6
		20~24 歳	12	8	+4	+50.0	9.4
		計	14	12	+2	+16.7	11.0
	25 ~ 29 歳	6	4	+2	+50.0	4.7	
	30 歳 代	18	16	+2	+12.5	14.2	
	40 歳 代	10	19	-9	-47.4	7.9	
	50 歳 代	21	15	+6	+40.0	16.5	
	60 ~ 64 歳	16	12	+4	+33.3	12.6	
65 歳 以 上	41	32	+9	+28.1	32.3		
75歳以上(内数)	( 15 )	( 16 )	( -1 )	( -6.3 )	( 11.8 )		
曜 日 別	日 曜	13	11	+2	+18.2	10.2	
	月 曜	23	13	+10	+76.9	18.1	
	火 曜	21	21	±0	0.0	16.5	
	水 曜	16	14	+2	+14.3	12.6	
	木 曜	18	22	-4	-18.2	14.2	
	金 曜	24	12	+12	+100.0	18.9	
土 曜	12	21	-9	-42.9	9.4		

注： 第1当の年齢別欄は、歩行者等、自転車、列車、電車及び当事者不明を除く。(構成率も同じ)

# 交通死亡事故発生状況

10 令和6年5月末の交通事故

区 分		令和6年	令和5年	前 年 同 期 比		1日平均
発生状況	発生件数	1,003件	1,069件	-66件	-6.2%	6.6件
	死者数	11人	17人	-6人	-35.3%	—
	負傷者数	1,243人	1,354人	-111人	-8.2%	8.2人
	死亡事故件数	10件	17件	-7件	-41.2%	—

(1) 死亡事故の内容 (死者数)

区 分		令和6年	令和5年	前 年 同 期 比		構成率	
地形別	市 街 地	7人	14人	-7人	-50.0%	63.6%	
	非市街地	4	3	+1	+33.3	36.4	
昼夜別	昼 間	6	7	-1	-14.3	54.5	
	夜 間	5	10	-5	-50.0	45.5	
原 因 別	酒 酔 い						
	最 高 速 度		1	-1	-100.0		
	追越・通行区分		1	-1	-100.0		
	歩行者保護義務	2	2	±0	0.0	18.2	
	信 号 無 視						
	一 時 停 止						
	過 労 運 転		2	-2	-100.0		
	安全運転義務 そ の 他	7 2	7 4	±0 -2	0.0 -50.0	63.6 18.2	
飲酒運転(内数)	( )	( 3 )	( -3 )	( -100.0 )	( )		
類 型 別	人 対 車 両	4	8	-4	-50.0	36.4	
	車 両 相 互	3	4	-1	-25.0	27.3	
	車 両 単 独	4	5	-1	-20.0	36.4	
	列 車						
道 路 形 状 別	直 線	2	6	-4	-66.7	18.2	
	カ ー プ	3	2	+1	+50.0	27.3	
	交 差 点	1	6	-5	-83.3	9.1	
	交差点付近 踏 切	3	3	±0	0.0	27.3	
	そ の 他	2		+2	∞	18.2	
曜日別	月 曜 ～ 金 曜	6	12	-6	-50.0	54.5	
	土 曜 ～ 日 曜	5	5	±0	0.0	45.5	
1当男女別 (一般原付以上)	男性ドライバー	9	11	-2	-18.2	81.8	
	女性ドライバー	2	3	-1	-33.3	18.2	
道 路 別	国 道	7	10	-3	-30.0	63.6	
	県 道	1	2	-1	-50.0	9.1	
	市 町 道	1	4	-3	-75.0	9.1	
	高 速 道 路 等						
	そ の 他	2	1	+1	+100.0	18.2	
高 齢 者	運 転 中	3	2	+1	+50.0	27.3	
	同 乗 中	3	2	+1	+50.0	27.3	
	自 転 車		2	-2	-100.0		
	歩 行 中	1	7	-6	-85.7	9.1	
	(横断中・内数)	( 1 )	( 7 )	( -6 )	( -85.7 )	( 9.1 )	
計	7	13	-6	-46.2	63.6		
子 供							
歩 行 者 等		4	8	-4	-50.0	36.4	
(横断中・内数)		( 2 )	( 8 )	( -6 )	( -75.0 )	( 18.2 )	
自 転 車			2	-2	-100.0		
二 輪 関 連	自動二輪車						
	一般原付自転車		1	-1	-100.0		
	計		1	-1	-100.0		
第 1 当 の 年 代 別	若 年 者	10 歳 代					
		20～24 歳		4	-4	-100.0	
		計		4	-4	-100.0	
	25～29 歳	30 歳 代	1	1	±0	0.0	9.1
		40 歳 代	1	1	-1	-100.0	
		50 歳 代	1	2	-1	-50.0	9.1
		60～64 歳	2	1	+1	+100.0	18.2
		65 歳 以 上	7	5	+2	+40.0	63.6
75歳以上(内数)	( 5 )	( 2 )	( +3 )	( +150.0 )	( 45.5 )		
シートベルト の状況 (装備なし を除く)	着 用	7	4	+3	+75.0	63.6	
	非 着 用		1	-1	-100.0		
	着 用 不 明		1	-1	-100.0		
	計	7	6	+1	+16.7	63.6	
	(生存可能者数)						

注：1 「高速道路等」には、長崎バイパス等の自動車専用道路を含む。

2 第1当の年代別欄は、歩行者等、自転車、列車、電車及び当事者不明を除く。(構成率も同じ)

警察署別発生状況

(令和6年5月末)

区分 所属別	発生件数				死者数			負傷者数			うち重傷者数		
		増減数 (%)	構成率 (%)			増減数 (%)			増減数 (%)		増減数 (%)		
長崎	177	+11	6.6	17.6	2	+1	100.0	219	+22	11.2	23	+4	21.1
大浦	51	+3	6.3	5.1		-2	-100.0	60	-7	-10.4	10	-3	-23.1
浦上	96	-9	-8.6	9.6	2	+1	100.0	115	-4	-3.4	8	+3	60.0
時津	89	+10	12.7	8.9	1	±0	0.0	112	+17	17.9	10	+8	400.0
西海	13	+2	18.2	1.3				21	+5	31.3	3	+2	200.0
諫早	136	-49	-26.5	13.6	2	+1	100.0	168	-93	-35.6	8	+1	14.3
雲仙	36	+3	9.1	3.6	2	+1	100.0	43	-15	-25.9	5	-1	-16.7
島原	26	-5	-16.1	2.6		-1	-100.0	33	-3	-8.3		-3	-100.0
南島原	14	-3	-17.6	1.4				17	-2	-10.5	1	-2	-66.7
大村	84	-17	-16.8	8.4		-1	-100.0	98	-25	-20.3	8	-4	-33.3
川棚	23	±0	0.0	2.3	1	+1	∞	29	-1	-3.3	5	±0	0.0
早岐	61	-24	-28.2	6.1		-1	-100.0	86	-22	-20.4	4	-7	-63.6
佐世保	93	+7	8.1	9.3		-2	-100.0	110	+7	6.8	18	+8	80.0
相浦	23	+5	27.8	2.3		-1	-100.0	25	+5	25.0	3	-1	-25.0
江迎	22	-4	-15.4	2.2				30	-2	-6.3	3	±0	0.0
松浦	7	-1	-12.5	0.7		-1	-100.0	12	+1	9.1	3	+2	200.0
平戸	15	+6	66.7	1.5		-1	-100.0	16	+4	33.3	3	+1	50.0
五島	10	+3	42.9	1.0				10	+1	11.1	2	+1	100.0
新上五島	5	+3	150.0	0.5				6	+4	200.0	3	+2	200.0
壱岐	8	-1	-11.1	0.8	1	-1	-50.0	10	+2	25.0	2	-1	-33.3
対馬南	4	-4	-50.0	0.4				7	-1	-12.5	4	+3	300.0
対馬北		-1	-100.0						-1	-100.0			
高速隊	10	-1	-9.1	1.0				16	-3	-15.8	1	±0	0.0
合計	1,003	-66	-6.2	100.0	11	-6	-35.3	1,243	-111	-8.2	127	+13	11.4

(内数)

重傷事故	122	+17	16.2	-	-	重傷者数	127	+13	11.4
------	-----	-----	------	---	---	------	-----	-----	------

※ 過去10年間の交通事故年別推移 (各年12月末)

	26年	27年	28年	29年	30年	元年	2年	3年	4年	5年
発生件数	6,465	6,121	5,652	5,291	4,641	3,959	2,987	2,805	2,610	2,639
死者数	49	45	41	47	36	33	34	28	27	36
負傷者数	8,335	7,802	7,416	6,734	6,036	5,102	3,731	3,505	3,316	3,317
うち重傷者数	619	513	515	529	370	363	314	315	297	279

原因別発生状況

(令和6年5月末)

原因別	発生件数				死者数			負傷者数			うち重傷者数			
		増減数 (%)		構成率 (%)		増減数 (%)			増減数 (%)			増減数 (%)		
酒酔い	2	+1	100.0	0.2				3	+2	200.0	1	+1	∞	
最高速度		-1	-100.0			-1	-100.0							
追越し	4	+1	33.3	0.4				5	+2	66.7	1	+1	∞	
歩行者保護	83	+12	16.9	8.3	2	±0	0.0	86	+16	22.9	24	+10	71.4	
信号無視	22	-9	-29.0	2.2				29	-16	-35.6		-4	-100.0	
一時停止	21	+6	40.0	2.1				27	+9	50.0	1	-1	-50.0	
通行区分	29	+10	52.6	2.9		-1	-100.0	37	-4	-9.8	6	-5	-45.5	
横断転回	1	±0	0.0	0.1				2	+1	100.0				
右左折	7	-2	-22.2	0.7				8	-1	-11.1	1	+1	∞	
優先通行	50	-22	-30.6	5.0				58	-39	-40.2	9	-1	-10.0	
交差点安全	63	+7	12.5	6.3		-1	-100.0	81	+14	20.9	10	+2	25.0	
過労		-8	-100.0			-2	-100.0		-14	-100.0		-5	-100.0	
安全運転	ハンドル・ブレーキ操作	51	-12	-19.0	5.1				67	-25	-27.2	5	+3	150.0
	前方不注意	194	-1	-0.5	19.3	4	±0	0.0	255	+2	0.8	29	+14	93.3
	安全不確認	280	±0	0.0	27.9	1	-1	-50.0	341	+2	0.6	29	+5	20.8
	安全速度	14	-21	-60.0	1.4				23	-22	-48.9	4	±0	0.0
	その他	166	-26	-13.5	16.6	2	+1	100.0	203	-41	-16.8	2	-9	-81.8
小計	705	-60	-7.8	70.3	7	±0	0.0	889	-84	-8.6	69	+13	23.2	
その他の違反	16	±0	0.0	1.6	2	-1	-33.3	18	+4	28.6	5	+2	66.7	
無免許(内数)	6	+4	200.0	0.6				8	+6	300.0		-1	-100.0	
(車両の計)	1,003	-65	-6.1	100.0	11	-6	-35.3	1,243	-110	-8.1	127	+14	12.4	
歩行者等	直前等横断													
	路上遊戯													
	とび出し													
	その他違反		-1	-100.0					-1	-100.0		-1	-100.0	
小計		-1	-100.0					-1	-100.0		-1	-100.0		
合計	1,003	-66	-6.2	100.0	11	-6	-35.3	1,243	-111	-8.2	127	+13	11.4	

飲酒運転	15	-3	-16.7
構成率(%)	1.5	—	

	-3	-100.0	18	-6	-25.0	2	-1	-33.3
	—		1.4	—		1.6	—	

注：1 飲酒運転は内数

2 飲酒運転構成率は全事故に対する構成率

3 構成率は、各原因別欄ごとに小数点以下第2位を四捨五入したものであり、小計及び合計の構成率は、原因別の構成率の和と一致しない場合がある。



道路別発生状況

(令和6年5月末)

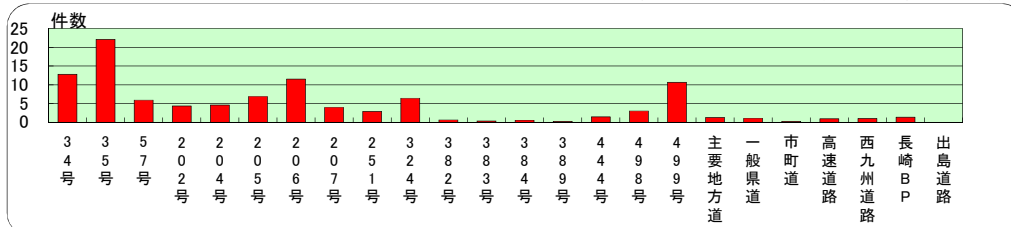
区分 道路別	発生件数				死者数			負傷者数			うち重傷者数			
		増減数 (%)	構成率 (%)			増減数 (%)			増減数 (%)		増減数 (%)			
国 道	34号	74	-19	-20.4	7.4		-2	-100.0	87	-34	-28.1	5	-2	-28.6
	35号	39	-13	-25.0	3.9		-2	-100.0	58	-3	-4.9	8	+4	100.0
	57号	36	±0	0.0	3.6				47	-7	-13.0	2	-1	-33.3
	202号	48	+5	11.6	4.8		-2	-100.0	63	+14	28.6	7	+2	40.0
	204号	31	+7	29.2	3.1		-1	-100.0	34	+6	21.4	2	+1	100.0
	205号	16	±0	0.0	1.6				25	-2	-7.4	4	±0	0.0
	206号	58	-11	-15.9	5.8	2	+1	100.0	72	-10	-12.2	6	+1	20.0
	207号	23	-11	-32.4	2.3	2	+2	∞	28	-18	-39.1			
	251号	36	-11	-23.4	3.6	2	+1	100.0	45	-22	-32.8	2	-5	-71.4
	324号	6	+1	20.0	0.6				7	+2	40.0	1	±0	0.0
	382号	6	±0	0.0	0.6	1	+1	∞	6	±0	0.0	1	+1	∞
	383号	1	±0	0.0	0.1				1	-1	-50.0			
	384号	5	+3	150.0	0.5				7	+5	250.0	3	+3	∞
	389号	1	+1	∞	0.1				1	+1	∞			
	444号	2	-3	-60.0	0.2				2	-7	-77.8			
	498号	4	±0	0.0	0.4				4	±0	0.0			
	499号	31	-5	-13.9	3.1		-1	-100.0	40	-11	-21.6	6	-5	-45.5
(計)	417	-56	-11.8	41.6	7	-3	-30.0	527	-87	-14.2	47	-1	-2.1	
主要地方道	105	+14	15.4	10.5	1	±0	0.0	123	+8	7.0	15	+5	50.0	
一般県道	85	-5	-5.6	8.5		-1	-100.0	121	+14	13.1	18	+5	38.5	
市町道	296	-10	-3.3	29.5	1	-3	-75.0	350	-15	-4.1	39	+6	18.2	
高速道路	4	+3	300.0	0.4				7	+6	600.0	1	+1	∞	
自動車 専用 道路	西九州自動車道	4	-2	-33.3	0.4				5	-4	-44.4			
	長崎バイパス	2	+1	100.0	0.2				4	+3	300.0			
	ながさき出島道路		-1	-100.0						-5	-100.0		-1	-100.0
	諫早外環状線		-2	-100.0						-3	-100.0			
	川平有料道路	1	±0	0.0	0.1				2	+1	100.0			
	島原深江道路													
	西海パールライン													
	島原中央道路													
	長崎南環状線		-1	-100.0						-1	-100.0			
	指方バイパス													
	小迎バイパス													
	愛野森山バイパス													
	島原道路													
	伊万里松浦道路													
奥ノ平時津線	1	±0	0.0	0.1				1	-1	-50.0				
(計)	8	-5	-38.5	0.8				12	-10	-45.5		-1	-100.0	
その他の道路	88	-7	-7.4	8.8	2	+1	100.0	103	-27	-20.8	7	-2	-22.2	
合計	1,003	-66	-6.2	100.0	11	-6	-35.3	1,243	-111	-8.2	127	+13	11.4	

注：1 国道及び主要地方道は、自専道区間の発生を除く。

2 構成率は、各道路別欄ごとに小数点以下第2位を四捨五入したものであり、計及び合計構成率は、道路別の構成率の和と一致しない場合がある。

主要路線道路10km当たりの発生件数

(令和6年5月末)



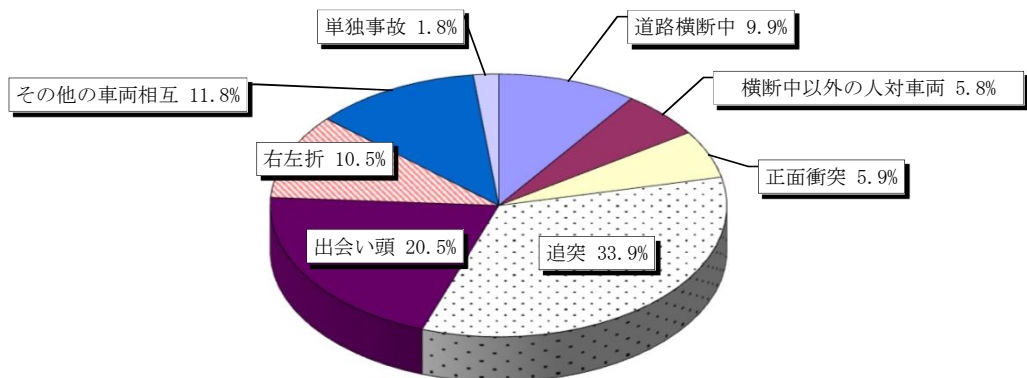
事故類型別発生状況

(令和6年5月末)

区分 類型別	発生件数			死者数			負傷者数			うち重傷者数				
		増減数 (%)	構成率 (%)		増減数 (%)		増減数 (%)		増減数 (%)					
人 横 断 中	対背面通行	27	+12	80.0	2.7			27	+11	68.8	7	+5	250.0	
	横断歩道	64	-9	-12.3	6.4	2	-3	-60.0	66	-3	-4.3	23	+10	76.9
	同付近	5	-1	-16.7	0.5			5	-1	-16.7	2	±0	0.0	
	(橋)付近													
	その他	30	+3	11.1	3.0		-3	-100.0	31	+6	24.0	9	+1	12.5
	(小計)	99	-7	-6.6	9.9	2	-6	-75.0	102	+2	2.0	34	+11	47.8
車 両	路上 遊戯中		-1	-100.0					-1	-100.0				
	路上 作業中	1	+1	∞	0.1			1	+1	∞				
	路上 停止中	2	-6	-75.0	0.2			2	-6	-75.0		-2	-100.0	
	その他	28	+5	21.7	2.8	2	+2	∞	27	+4	17.4	2	-5	-71.4
	(計)	157	+4	2.6	15.7	4	-4	-50.0	159	+11	7.4	43	+9	26.5
車 両 相 互	正面衝突	59	+20	51.3	5.9	3	±0	0.0	81	+7	9.5	19	+1	5.6
	追 突	進行中	41	+10	32.3	4.1			47	+10	27.0	1	±0	0.0
		停止中	299	-66	-18.1	29.8			396	-102	-20.5	6	-2	-25.0
	小計	340	-56	-14.1	33.9			443	-92	-17.2	7	-2	-22.2	
	出会い頭	206	+3	1.5	20.5		-1	-100.0	255	-8	-3.0	29	+11	61.1
	追越 追抜時	17	-17	-50.0	1.7			23	-17	-42.5	3	+2	200.0	
	すれ違い時	17	+5	41.7	1.7			25	+11	78.6				
	左折時	30	+3	11.1	3.0			38	+10	35.7	5	+1	25.0	
	右折時	75	-16	-17.6	7.5			94	-24	-20.3	13	-8	-38.1	
その他	84	-3	-3.4	8.4			110	+1	0.9	4	+3	300.0		
(計)	828	-61	-6.9	82.6	3	-1	-25.0	1,069	-112	-9.5	80	+8	11.1	
車 両 単 独	工作物 衝突	10	-2	-16.7	1.0	1	-2	-66.7	9	-3	-25.0	2	-3	-60.0
	路外逸脱	2	±0	0.0	0.2	2	±0	0.0						
	駐車車両衝突	1	-2	-66.7	0.1			1	-2	-66.7				
	その他	5	-5	-50.0	0.5	1	+1	∞	5	-5	-50.0	2	-1	-33.3
(計)	18	-9	-33.3	1.8	4	-1	-20.0	15	-10	-40.0	4	-4	-50.0	
列 車														
合 計	1,003	-66	-6.2	100.0	11	-6	-35.3	1,243	-111	-8.2	127	+13	11.4	

注：構成率は、各類型別欄ごとに小数点以下第2位を四捨五入したものであり、計、小計及び合計構成率は、類型別の構成率の和と一致しない場合がある。

事故類型別（発生件数）構成率



第 1 当事者別発生状況

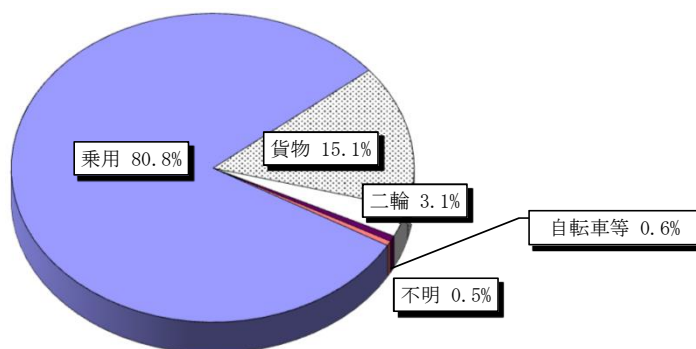
(令和6年5月末)

当事者別	区分	発生件数			1万台 当り件数	車 両 台 数	死者数			負傷者数			うち重傷者数			
			増減数 (%)					増減数 (%)			増減数 (%)			増減数 (%)		
乗 用	大 型	6	-8	-57.1	30.5	1,967				8	-10	-55.6	2	±0	0.0	
	中 型		-2	-100.0			1,975					-3	-100.0			
	準中型															
	普 通	389	-25	-6.0	11.6	336,112	2	-2	-50.0	476	-56	-10.5	43	+11	34.4	
	軽	415	-1	-0.2	11.2	369,994	8	±0	0.0	523	+4	0.8	55	+9	19.6	
	( 計 )	810	-36	-4.3	11.4	710,048	10	-2	-16.7	1,007	-65	-6.1	100	+20	25.0	
貨 物	大 型	7	-8	-53.3	9.6	48,810				8	-9	-52.9	2	+1	100.0	
	中 型	8	-1	-11.1							11	-2	-15.4	1	+1	∞
	準中型	7	-9	-56.3							8	-13	-61.9	1	+1	∞
	普 通	32	+15	88.2							42	+17	68.0	4	+2	100.0
	軽	97	-26	-21.1	7.0	137,806	1	±0	0.0	119	-43	-26.5	12	-9	-42.9	
	( 計 )	151	-29	-16.1	8.1	186,616	1	±0	0.0	188	-50	-21.0	20	-4	-16.7	
二 輪	小型二輪	2	+2	∞	1.1	18,613				4	+4	∞				
	軽二輪		-2	-100.0		20,504					-2	-100.0				
	原付二種	9	+2	28.6	2.9	30,561				9	+2	28.6	1	-1	-50.0	
	一般原付自 転車	20	+2	11.1	3.2	62,005				23	+2	9.5	5	+2	66.7	
	( 計 )	31	+4	14.8	2.4	131,683				36	+6	20.0	6	+1	20.0	
特殊・農耕			-4	-100.0		28,503			-1	-100.0		-3	-100.0		-1	-100.0
特定小型 原付自転車					-	-										
自 転 車 等	6	-4	-40.0		-	-			-3	-100.0	7	-2	-22.2	1	-2	-66.7
不 明	5	+4	400.0		-	-					5	+4	∞			
歩 行 者 等			-1	-100.0		-					-1	-100.0		-1	-100.0	
合 計		1,003	-66	-6.2	9.5	1,056,850	11	-6	-35.3	1,243	-111	-8.2	127	+13	11.4	

注：1 車両台数 ～ 軽二輪以上は4年12月末現在(運輸支局資料)、原付等は5年4月1日現在(県税務課資料)

2 構成率は、各当事者別欄ごとに小数点以下第2位を四捨五入したものであり、下表の当事者別の構成率の和は100%とならない場合がある。

第1当事者別発生状況(発生件数)構成率



二輪車関連事故の警察署別発生状況

(令和6年5月末)

区分 所属別	発生件数					死者数			負傷者数			うち重傷者数		
		増減数 (%)		各所属の全 事故に占め る率 (%)	構成率 (%)		増減数 (%)			増減数 (%)			増減数 (%)	
長崎	41	±0	0.0	23.2	26.3				44	+3	7.3	9	+1	12.5
大浦	13	-1	-7.1	25.5	8.3				13	-3	-18.8	5	+1	25.0
浦上	35	±0	0.0	36.5	22.4				37	+1	2.8	7	+4	133.3
時津	11	+3	37.5	12.4	7.1				11	+3	37.5	5	+4	400.0
西海	1	-1	-50.0	7.7	0.6				1	-1	-50.0		-1	-100.0
諫早	9	-5	-35.7	6.6	5.8				9	-5	-35.7	1	-2	-66.7
雲仙		-3	-100.0							-3	-100.0		-1	-100.0
島原		-1	-100.0							-1	-100.0			
南島原		-4	-100.0							-4	-100.0		-1	-100.0
大村	10	+2	25.0	11.9	6.4		-1	-100.0	10	+3	42.9	3	+2	200.0
川棚		-1	-100.0							-1	-100.0			
早岐	5	-6	-54.5	8.2	3.2				6	-5	-45.5	1	±0	0.0
佐世保	18	+1	5.9	19.4	11.5				18	+1	5.9	4	+1	33.3
相浦	5	+3	150.0	21.7	3.2				6	+4	200.0		-1	-100.0
江迎	2	+1	100.0	9.1	1.3				2	+1	100.0	1	±0	0.0
松浦														
平戸	2	±0	0.0	13.3	1.3				2	±0	0.0	1	+1	∞
五島	2	+1	100.0	20.0	1.3				2	+1	100.0		-1	-100.0
新上五島														
壱岐	1	+1	∞	12.5	0.6				1	+1	∞	1	+1	∞
対馬南	1	+1	∞	25.0	0.6				1	+1	∞	1	+1	∞
対馬北														
高速隊														
合計	156	-9	-5.5	15.6	100.0		-1	-100.0	163	-4	-2.4	39	+9	30.0

注：1 件数は二輪車関連事故の件数、死・負傷者数（重傷者数）は二輪車事故による全死・負傷者（重傷者）  
（以下二輪車の項同じ）

※ 過去10年間の二輪車関連事故年別推移（各年12月末）

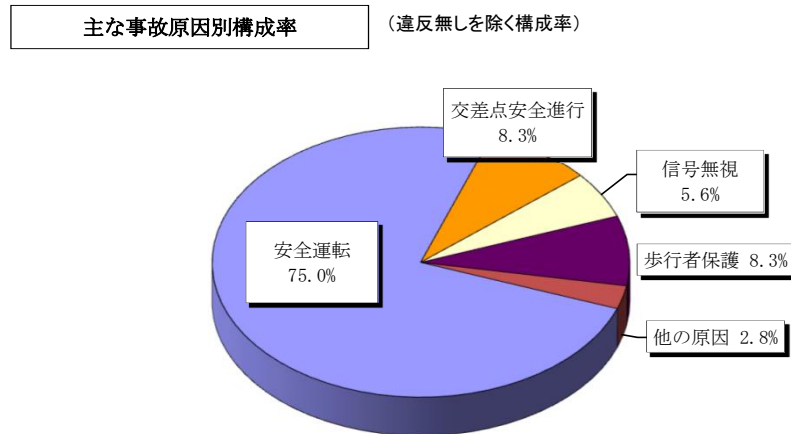
	26年	27年	28年	29年	30年	元年	2年	3年	4年	5年
発生件数	1,128	1,036	964	894	700	599	492	443	401	404
死者数	10	9	7	7	7	7	3	7	6	6
負傷者数	1,200	1,094	1,020	935	738	618	520	460	420	416
うち重傷者数	210	189	188	179	102	113	81	107	79	73

二輪車関連事故の原因別発生状況

(令和6年5月末)

原因別	区分	発生件数			死者数			負傷者数			うち重傷者数				
		増減数	(%)	構成率(%)	増減数	(%)	増減数	(%)	増減数	(%)	増減数	(%)			
	酒 酔 い														
	最 高 速 度														
	追 越 し														
	歩行者 保護	3	±0	0.0	1.9			3	±0	0.0	1	+1	∞		
	信 号 無 視	2	+1	100.0	1.3			3	+2	200.0					
	一 時 停 止														
	通 行 区 分		-1	-100.0					-1	-100.0					
	横 断 転 回														
	右 折		-1	-100.0					-1	-100.0					
	左 折														
	交差点 安全	3	-2	-40.0	1.9			4	-1	-20.0	2	+1	100.0		
	徐 行														
	過 労														
安 全 運 転	ハンドル、ブレーキ操作	3	+1	50.0	1.9			3	+1	50.0	2	+1	100.0		
	前方 不注意	7	-1	-12.5	4.5			8	-2	-20.0	3	+2	200.0		
	動静 不注視	9	+2	28.6	5.8			11	+4	57.1					
	安全 確認	7	-1	-12.5	4.5			8	-1	-11.1	1	-2	-66.7		
	安全 速度	1	+1	∞	0.6			1	+1	∞					
	そ の 他														
	そ の 他	1	-1	-50.0	0.6			1	-1	-50.0	1	±0	0.0		
	違 反 な し	120	-7	-5.5	76.9			-1	-100.0	121	-5	-4.0	29	+6	26.1
	合 計	156	-9	-5.5	100.0			-1	-100.0	163	-4	-2.4	39	+9	30.0

注：構成率は、各原因別欄ごとに小数点以下第2位を四捨五入したものであり、  
下表の当事者別の構成率の和は100%とならない場合がある。



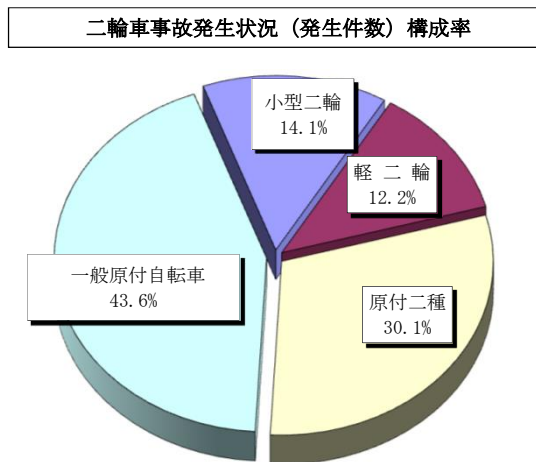
二輪車関連事故の車種別発生状況

(令和6年5月末)

区分	発生件数				死者数			負傷者数			うち重傷者数			
	増減数	(%)	構成率	(%)	増減数	(%)	増減数	(%)	増減数	(%)	増減数	(%)		
第1当事者	小型二輪	2	+2	∞	1.3				4	+4	∞			
	軽二輪		-2	-100.0					-2	-100.0				
	原付二種	9	+2	28.6	5.8				9	+2	28.6	1	-1	-50.0
	一般原付自転車	20	+2	11.1	12.8				23	+2	9.5	5	+2	66.7
	(計)	31	+4	14.8	19.9				36	+6	20.0	6	+1	20.0
第2当事者	小型二輪	20	+4	25.0	12.8				20	+4	25.0	5	+2	66.7
	軽二輪	19	-12	-38.7	12.2				19	-12	-38.7	5	±0	0.0
	原付二種	38	-14	-26.9	24.4				39	-13	-25.0	11	+1	10.0
	一般原付自転車	48	+9	23.1	30.8		-1	-100.0	49	+11	28.9	12	+5	71.4
	(計)	125	-13	-9.4	80.1		-1	-100.0	127	-10	-7.3	33	+8	32.0
合計	小型二輪	22	+6	37.5	14.1				24	+8	50.0	5	+2	66.7
	軽二輪	19	-14	-42.4	12.2				19	-14	-42.4	5	±0	0.0
	原付二種	47	-12	-20.3	30.1				48	-11	-18.6	12	±0	0.0
	一般原付自転車	68	+11	19.3	43.6		-1	-100.0	72	+13	22.0	17	+7	70.0
	(計)	156	-9	-5.5	100.0		-1	-100.0	163	-4	-2.4	39	+9	30.0

※ 一般原付自転車・・・総排気量50cc以下      原付二種・・・総排気量51cc～125cc  
 軽二輪・・・総排気量126cc～250cc      小型二輪・・・総排気量251cc以上

注： 構成率は、各二輪車欄ごとに小数点以下第2位を四捨五入したものであり、  
 下表の当事者別の構成率の和は100%とならない場合がある。



高齢者関連事故の警察署別発生状況

(令和6年5月末)

区分 所属別	発生件数					死者数			負傷者数			うち重傷者数		
	増減数 (%)	各所属の全事故に占める率 (%)	構成率 (%)	増減数 (%)	増減数 (%)	増減数 (%)	増減数 (%)	増減数 (%)	増減数 (%)	増減数 (%)	増減数 (%)	増減数 (%)		
長崎	74	+9	13.8	41.8	16.9	1	+1	∞	38	+4	11.8	10	+2	25.0
大浦	28	+8	40.0	54.9	6.4		-2	-100.0	13	-7	-35.0	2	-8	-80.0
浦上	38	+5	15.2	39.6	8.7	2	+1	100.0	19	+1	5.6	2	±0	0.0
時津	36	+6	20.0	40.4	8.2		-1	-100.0	21	±0	0.0	3	+3	∞
西海	4	-2	-33.3	30.8	0.9				3	+3	∞	2	+2	∞
諫早	53	-7	-11.7	39.0	12.1		-1	-100.0	25	-5	-16.7	4	+2	100.0
雲仙	16	+7	77.8	44.4	3.6	2	+2	∞	7	-2	-22.2	3	±0	0.0
島原	12	+2	20.0	46.2	2.7		-1	-100.0	6	-3	-33.3		-2	-100.0
南島原	14	+5	55.6	100.0	3.2				7	+1	16.7	1	-1	-50.0
大村	34	+4	13.3	40.5	7.7		-1	-100.0	12	-8	-40.0	2	-4	-66.7
川棚	10	-2	-16.7	43.5	2.3	1	+1	∞	6	-1	-14.3		-4	-100.0
早岐	25	±0	0.0	41.0	5.7		-1	-100.0	9	-5	-35.7	1	-3	-75.0
佐世保	47	+11	30.6	50.5	10.7		-1	-100.0	17	±0	0.0	7	+1	16.7
相浦	8	-3	-27.3	34.8	1.8		-1	-100.0	3	-3	-50.0	2	±0	0.0
江迎	8	±0	0.0	36.4	1.8				3	-2	-40.0	1	±0	0.0
松浦	5	±0	0.0	71.4	1.1		-1	-100.0	5	+3	150.0	3	+2	200.0
平戸	7	+4	133.3	46.7	1.6		-1	-100.0	4	+2	100.0	2	+1	100.0
五島	6	+1	20.0	60.0	1.4					-3	-100.0			
新上五島	4	+2	100.0	80.0	0.9				3	+1	50.0	2	+1	100.0
老岐	4	-1	-20.0	50.0	0.9	1	±0	0.0	3	-1	-25.0	2	-1	-33.3
対馬南	2	±0	0.0	50.0	0.5				3	+2	200.0	2	+1	100.0
対馬北														
高速隊	4	+4	∞	40.0	0.9				3	+2	200.0			
合計	439	+53	13.7	43.8	100.0	7	-6	-46.2	210	-21	-9.1	51	-8	-13.6

注：1 件数は高齢者関連事故の件数、死・負傷者数（重傷者数）は高齢者のみ（以下の高齢者の項も同じ）

※ 過去10年間の高齢者関連事故年別推移（各年12月末）

	26年	27年	28年	29年	30年	元年	2年	3年	4年	5年
発生件数	1,923	1,910	1,765	1,830	1,618	1,481	1,154	1,124	1,113	1,026
死者数	28	31	30	35	17	16	25	21	19	21
負傷者数	1,351	1,226	1,195	1,126	1,056	905	705	637	640	566
うち重傷者数	222	190	205	221	160	151	143	140	141	122

高齢者関連事故の警察署別、状態別発生状況

(令和6年5月末)

区分 所属別	発生件数						死者数						
	運転中	1当事故	歩行中	計	増減数	各所属の全事故に占める率(%)	運転中	うち自転車	歩行中	同乗中	計	増減数	各所属の全死者に占める率(%)
長崎	67	56	7	74	+9	41.8	1				1	+1	50.0
大浦	25	20	3	28	+8	54.9						-2	
浦上	34	27	4	38	+5	39.6			1	1	2	+1	100.0
時津	33	23	3	36	+6	40.4						-1	
西海	4	3		4	-2	30.8							
諫早	51	42	2	53	-7	39.0						-1	
雲仙	15	11	1	16	+7	44.4	1			1	2	+2	100.0
島原	12	7		12	+2	46.2						-1	
南島原	14	12		14	+5	100.0							
大村	33	29	1	34	+4	40.5						-1	
川棚	10	8		10	-2	43.5	1				1	+1	100.0
早岐	24	19	1	25	±0	41.0						-1	
佐世保	42	35	5	47	+11	50.5						-1	
相浦	8	6		8	-3	34.8						-1	
江迎	7	6	1	8	±0	36.4							
松浦	5	4		5	±0	71.4						-1	
平戸	6	6	1	7	+4	46.7						-1	
五島	6	4		6	+1	60.0							
新上五島	3	2	1	4	+2	80.0							
壱岐	4	4		4	-1	50.0				1	1	±0	100.0
対馬南	2	2		2	±0	50.0							
対馬北													
高速隊	3	1	1	4	+4	40.0							
合計	408	327	31	439	+53	43.8	3		1	3	7	-6	63.6

注：1 発生件数欄の運転中及び歩行中は、それぞれ第1当事者第2当事者の計

2 運転中の1当事故は内数で、加害事故又は自損事故を計上

3 運転中の1当事故は自転車事故を除く。



高齢者関連事故の状態別発生状況

(令和6年5月末)

状態別	区分	発生件数				死者数			負傷者数			うち重傷者数		
		増減数 (%)	構成率 (%)			増減数 (%)			増減数 (%)			増減数 (%)		
車 両 運 転 中	自動車	384	+53	16.0	87.5	3	+2	200.0	89	+1	1.1	6	-3	-33.3
	二輪	17	+1	6.3	3.9		-1	-100.0	15	-4	-21.1	5	±0	0.0
	自転車等	7	+3	75.0	1.6		-2	-100.0	8	+3	60.0	2	+1	100.0
	小計	408	+57	16.2	92.9	3	-1	-25.0	112	±0	0.0	13	-2	-13.3
	構成率 (%)	( 92.9 )				( 42.9 )			( 53.3 )			( 25.5 )		
同乗中		-				3	+1	50.0	44	-18	-29.0	12	-6	-33.3
	構成率 (%)	-				( 42.9 )			( 21.0 )			( 23.5 )		
歩 行 中 断 ・ 中 類 型 別	横断歩道	16	+6	60.0	3.6	1	-4	-80.0	25	+4	19.0	15	+5	50.0
	同付近	1	-1	-50.0	0.2				1	-2	-66.7		-2	-100.0
	その他	8	-2	-20.0	1.8		-2	-100.0	13	±0	0.0	6	±0	0.0
	小計	25	+3	13.6	5.7	1	-6	-85.7	39	+2	5.4	21	+3	16.7
	構成率 (%)	( 5.7 )				( 14.3 )			( 18.6 )			( 41.2 )		
その他歩行中	6	-7	-53.8	1.4				15	-5	-25.0	5	-3	-37.5	
計	31	-4	-11.4	7.1	1	-6	-85.7	54	-3	-5.3	26	±0	0.0	
構成率 (%)	( 7.1 )				( 14.3 )			( 25.7 )			( 51.0 )			
合計		439	+53	13.7	100.0	7	-6	-46.2	210	-21	-9.1	51	-8	-13.6

注： 死・負傷者は高齢者のみ

高齢歩行者等関連事故の原因別発生状況

状態別	区分	発生件数				死者数			負傷者数			うち重傷者数		
		増減数 (%)	構成率 (%)			増減数 (%)			増減数 (%)			増減数 (%)		
歩 行 中 断 中	横断歩道外	3	-2	-40.0	9.7				5	-1	-16.7	3	-1	-25.0
	斜め横断	1	+1	∞	3.2				1	+1	∞			
	車の直前等													
	禁止場所		-1	-100.0						-2	-100.0		-2	-100.0
	小計	4	-2	-33.3	12.9				6	-2	-25.0	3	-3	-50.0
構成率 (%)	( 0.9 )				( )			( 2.9 )			( 5.9 )			
信号無視	1	-3	-75.0	3.2		-3	-100.0	1	-2	-66.7		-3	-100.0	
飛出し														
その他の違反									-1	-100.0		-1	-100.0	
違反なし	26	+1	4.0	83.9	1	-3	-75.0	47	+2	4.4	23	+7	43.8	
合計		31	-4	-11.4	100.0	1	-6	-85.7	54	-3	-5.3	26	±0	0.0

注： 構成率は高齢者関連事故に占める率、死・負傷者数は高齢者のみ

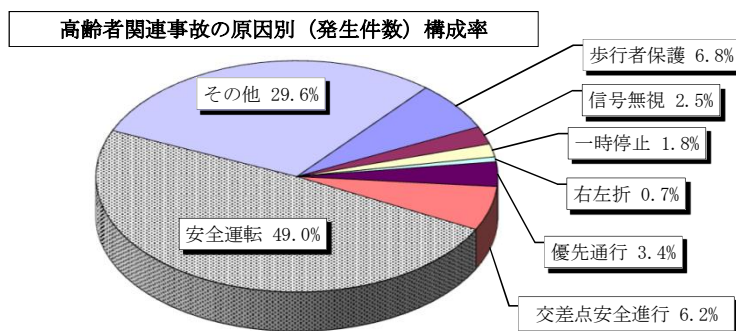
高齢者関連事故の原因別発生状況

(令和6年5月末)

原因別	発生件数			構成率(%)	死者数			負傷者数			うち重傷者数			
	増減数	(%)			増減数	(%)		増減数	(%)		増減数	(%)		
酒酔い		-1	-100.0											
最高速度														
追越し	3	+2	200.0	0.7										
歩行者保護	30	-5	-14.3	6.8										
信号無視	11	±0	0.0	2.5					-2	-100.0				
一時停止	8	+3	60.0	1.8				1	+1	∞				
通行区分	12	+6	100.0	2.7					-2	-100.0				
横断転回		-1	-100.0											
右左折	3	+1	50.0	0.7										
優先通行	15	-5	-25.0	3.4										
交差点安全	27	+11	68.8	6.2				3	+1	50.0	1	-1	-50.0	
過労		-3	-100.0											
安全運転	ハンドル、ブレーキ操作	19	+7	58.3	4.3									
	前方不注意	53	+8	17.8	12.1				-2	-100.0		-1	-100.0	
	安全不確認	105	+24	29.6	23.9		-1	-100.0	1	-3	-75.0	1	±0	0.0
	安全速度	3	-1	-25.0	0.7									
	その他	35	+3	9.4	8.0	1	+1	∞						
小計	215	+41	23.6	49.0	1	±0	0.0	1	-5	-83.3	1	-1	-50.0	
その他の違反	5	+1	25.0	1.1	2	±0	0.0	1	±0	0.0		-1	-100.0	
違反なし	79	+7	9.7	18.0		-1	-100.0	106	+7	7.1	11	+1	10.0	
無免許(内数)	2	+2	∞	0.5				1	+1	∞				
(車両の計)	408	+57	16.2	92.9	3	-1	-25.0	112	±0	0.0	13	-2	-13.3	
同乗者	-	-	-	-	3	+1	50.0	44	-18	-29.0	12	-6	-33.3	
歩行者等	31	-4	-11.4	7.1	1	-6	-85.7	54	-3	-5.3	26	±0	0.0	
合計	439	+53	13.7	100.0	7	-6	-46.2	210	-21	-9.1	51	-8	-13.6	

注：1 死、負傷者数は高齢者のみ。

2 構成率は、各原因別欄ごとに小数点以下第2位を四捨五入したものであり、  
下表合計の構成率の和は100%とならない場合がある。



高齢者関連事故の市町別発生状況

(令和6年5月末)

区分 市町別	発生件数				死者数				負傷者数			うち重傷者数			※ 県内の市町別 高齢者人口 (R5.10.1現在推計人口)		
	増減数(%)		各市町の 全事故に 占める率 (%)		増減数(%)		各市町の 全死者数 に占める 率(%)		増減数(%)			増減数(%)			県総人口	高齢人口	構成率
長崎市	155	+29	23.0	43.7	3	±0	0.0	60.0	81	+1	1.3	15	-5	-25.0	393,597	133,069	33.8
長与町	9	±0	0.0	34.6					5	-2	-28.6	1	+1	∞	39,380	11,518	29.2
時津町	13	±0	0.0	37.1		-1	-100.0		6	-1	-14.3	1	+1	∞	29,241	8,052	27.5
西海市	4	-2	-33.3	30.8					3	+3	∞	2	+2	∞	24,700	9,976	40.4
諫早市	53	-7	-11.7	38.7		-1	-100.0		25	-5	-16.7	4	+2	100.0	131,733	41,766	31.7
雲仙市	16	+7	77.8	44.4	2	+2	∞	100.0	7	-2	-22.2	3	±0	0.0	39,644	14,697	37.1
島原市	12	+2	20.0	46.2		-1	-100.0		6	-3	-33.3		-2	-100.0	41,529	15,572	37.5
南島原市	14	+5	55.6	100.0					7	+1	16.7	1	-1	-50.0	39,543	16,952	42.9
大村市	35	+5	16.7	40.7		-1	-100.0		13	-7	-35.0	2	-4	-66.7	96,579	25,073	26.0
東彼杵町	2	-3	-60.0	33.3					2	+1	100.0				7,429	3,045	41.0
川棚町	4	+1	33.3	57.1	1	+1	∞	100.0	2	-3	-60.0		-4	-100.0	12,852	4,454	34.7
波佐見町	4	±0	0.0	40.0					2	+1	100.0				13,885	4,659	33.6
佐世保市	84	+8	10.5	44.0		-3	-100.0		32	-7	-17.9	10	-3	-23.1	233,598	76,562	32.8
佐々町	6	+2	50.0	50.0					1	-2	-66.7	1	+1	∞	13,887	4,043	29.1
松浦市	5	±0	0.0	71.4		-1	-100.0		5	+3	150.0	3	+2	200.0	20,126	7,803	38.8
平戸市	7	+4	133.3	46.7		-1	-100.0		4	+2	100.0	2	+1	100.0	27,587	11,868	43.0
五島市	6	+1	20.0	60.0						-3	-100.0				32,640	13,866	42.5
小値賀町	1	+1	∞	100.0					1	+1	∞	1	+1	∞	2,139	1,125	52.6
新上五島町	3	+1	50.0	75.0					2	±0	0.0	1	±0	0.0	16,220	7,411	45.7
壱岐市	4	-1	-20.0	50.0	1	±0	0.0	100.0	3	-1	-25.0	2	-1	-33.3	23,371	9,444	40.4
対馬市	2	±0	0.0	50.0					3	+2	200.0	2	+1	100.0	26,654	10,940	41.0
合計	439	+53	13.7	43.8	7	-6	-46.2	63.6	210	-21	-9.1	51	-8	-13.6	1,266,334	431,895	34.1

注：1 高速隊管轄内の高速道路及び自動車専用道路の事故は発生場所の市町欄に計上

2 人口は、毎年10月1日現在で更新。(県統計課調べ)

子供関連事故の警察署別発生状況

(令和6年5月末)

区分 所属別	発生件数					死者数			負傷者数			うち重傷者数		
	増減数 (%)	各所属の全事故に占める率 (%)	構成率 (%)	増減数 (%)	増減数 (%)	増減数 (%)	増減数 (%)	増減数 (%)	増減数 (%)	増減数 (%)	増減数 (%)	増減数 (%)		
長崎	2	±0	0.0	1.1	11.1				13	+8	160.0	1	+1	∞
大浦	1	+1	∞	2.0	5.6				2	-1	-33.3			
浦上	1	-2	-66.7	1.0	5.6				3	-2	-40.0			
時津	1	-2	-66.7	1.1	5.6				7	+2	40.0	1	+1	∞
西海														
諫早	3	+2	200.0	2.2	16.7				7	-13	-65.0	1	+1	∞
雲仙	1	+1	∞	2.8	5.6				1	-7	-87.5			
島原	1	±0	0.0	3.8	5.6				5	+2	66.7			
南島原									1	+1	∞			
大村	3	±0	0.0	3.6	16.7				5	-4	-44.4		-1	-100.0
川棚		-1	-100.0						2	+1	100.0		-1	-100.0
早岐	1	±0	0.0	1.6	5.6				3	-3	-50.0			
佐世保	2	+1	100.0	2.2	11.1				10	+4	66.7	2	+2	∞
相浦		-1	-100.0						1	±0	0.0		-1	-100.0
江迎	1	±0	0.0	4.5	5.6				7	+5	250.0			
松浦									1	±0	0.0			
平戸		-1	-100.0							-2	-100.0		-1	-100.0
五島														
新上五島														
壱岐	1	+1	∞	12.5	5.6				1	+1	∞			
対馬南														
対馬北										-1	-100.0			
高速隊														
合計	18	-1	-5.3	1.8	100.0				69	-9	-11.5	5	+1	25.0

注：1 件数は子供関連事故の件数、死・負傷者数（重傷者数）は子供のみ（以下の子どもの項も同じ）

※ 過去10年間の子供関連事故年別推移（各年12月末）

	26年	27年	28年	29年	30年	元年	2年	3年	4年	5年
発生件数	141	119	119	138	83	74	55	64	47	57
死者数	1	1			1	1	1			1
負傷者数	458	431	463	423	341	333	188	204	195	205
うち重傷者数	31	18	23	33	19	14	11	10	11	12

子供関連事故の原因別発生状況

(令和6年5月末)

原因別	区分	発生件数			死者数			負傷者数			うち重傷者数		
			増減数	(%)		増減数	(%)		増減数	(%)		増減数	(%)
自 転 車 乗 用 中	右側通行		-1	-100.0					-1	-100.0		-1	-100.0
	横断転回不适当												
	右折違反												
	左折違反												
	優先通行違反												
	交差点の徐行違反												
	その他の徐行違反												
	交差点安全進行		-1	-100.0					-1	-100.0			
	ハンドル等操作不适当												
	わき見運転												
	安全不確認	2	+2	∞				1	+1	∞			
	その他の違反	1	+1	∞				1	+1	∞			
	違反なし	6	+5	500.0				6	+5	500.0	1	±0	
	計	9	+6	200.0				8	+5	166.7	1	-1	-50.0
無免許運転													
車両同乗中		-	-	-				46	-12	-20.7			
歩 行 中	信号無視	1	+1	∞				1	+1	∞	1	+1	∞
	左側通行												
	横断歩道外横断												
	斜め横断	1	+1	∞				1	+1	∞			
	駐車車両の 直前直後横断 走行車両の "												
	幼児のひとり歩き												
	路上遊技		-1	-100.0					-1	-100.0			
	飛出し	2	-1	-33.3				3	±0	0.0	2	+1	100.0
	その他の違反												
	調査不能												
	違反なし	5	-7	-58.3				10	-3	-23.1	1	±0	0.0
計	9	-7	-43.8				15	-2	-11.8	4	+2	100.0	
合計		18	-1	-5.3				69	-9	-11.5	5	+1	25.0

子供関連事故の類型別発生状況

○ 歩行中の事故

(令和6年5月末)

類型別	区分	発生件数			死者数			負傷者数			うち重傷者数		
			増減数	(%)		増減数	(%)		増減数	(%)		増減数	(%)
横 断 中	対背面歩行	2	+2	∞				2	+2	∞	1	+1	∞
	横断歩道	4	-4	-50.0				8	±0	0.0	1	+1	∞
	〃 付近	1	+1	∞				1	+1	∞	1	+1	∞
	(橋)付近												
	その他	2	-4	-66.7				2	-4	-66.7	1	-1	-50.0
	(小計)	7	-7	-50.0				11	-3	-21.4	3	+1	50.0
	路上遊戯中		-1	-100.0				-1	-100.0				
	路上作業中												
	路上停止中												
	その他		-1	-100.0				2	±0				
	(計)	9	-7	-43.8				15	-2	-11.8	4	+2	100.0

○ 自転車事故・無免許事故

類型別	区分	発生件数			死者数			負傷者数			うち重傷者数		
			増減数	(%)		増減数	(%)		増減数	(%)		増減数	(%)
人 対 車 両	対背面通行												
	横断歩道												
	同 付近												
	(橋)付近												
	その他												
	(小計)												
	路上遊戯中												
	路上作業中												
	路上停止中												
	その他	1	+1	∞									
	(計)	1	+1	∞									
車 対 車 両 相 互	正面衝突		-1	-100.0				-1	-100.0		-1	-100.0	
	追進行中												
	停止中												
	小計												
	出会い頭	6	+5	500.0				6	+5	500.0			
	追越 追抜時												
	すれ違い時												
	左折時	2	+1	100.0				2	+1	100.0	1	±0	0.0
右折時													
その他													
	(計)	8	+5	166.7				8	+5	166.7	1	-1	-50.0
車 両 単 独	工作物衝突												
	路外逸脱												
	駐車車両衝突												
	その他												
	(計)												
	列車												
	合計	9	+6	200.0				8	+5	166.7	1	-1	-50.0
	無免許運転												
	同乗者	-	-	-				46	-12	-20.7			
	合計	18	-1	-5.3				69	-9	-11.5	5	+1	25.0

子供関連事故の学齢別発生状況

(令和6年5月末)

学齢別	区分	発生件数			死者数			負傷者数			うち重傷者数		
			増減数 (%)			増減数 (%)			増減数 (%)			増減数 (%)	
幼児	未就園児							9	-4	-30.8			
	就園児		-2	-100.0				9	-6	-40.0		-1	-100.0
	(計)		-2	-100.0				18	-10	-35.7		-1	-100.0
	構成率 (%)	( )			( )			( 26.1 )			( )		
小学生	1年	2	+1	100.0				8	+5	166.7	1	+1	∞
	2年		-2	-100.0				3	-2	-40.0			
	3年	4	-1	-20.0				7	-3	-30.0	1	+1	∞
	4年	4	+1	33.3				7	-3	-30.0	1	±0	0.0
	5年	1	-2	-66.7				2	-3	-60.0		-1	-100.0
	6年							5	-1	-16.7			
	(計)	11	-3	-21.4				32	-7	-17.9	3	+1	50.0
	構成率 (%)	( 61.1 )			( )			( 46.4 )			( 60.0 )		
中学生	1年	3	+2	200.0				5	+1	25.0		-1	-100.0
	2年	4	+3	300.0				10	+6	150.0	2	+2	∞
	3年		-1	-100.0				4	+1	33.3			
	(計)	7	+4	133.3				19	+8	72.7	2	+1	100.0
	構成率 (%)	( 38.9 )			( )			( 27.5 )			( 40.0 )		
合計		18	-1	-5.3				69	-9	-11.5	5	+1	25.0

注： 死・負傷者数は子供のみ

子供関連事故の状態別及び自宅からの距離

状態等	区分	未就・就園児			小学生			中学生			合計		
		死者数	負傷者数	うち重傷者	死者数	負傷者数	うち重傷者	死者数	負傷者数	うち重傷者	死者数	負傷者数	うち重傷者
学校及び家庭	学 校	登 校 中				4			2			6	
		下 校 中				2			5	2		7	2
		そ の 他											
	家 庭	親 同 伴							1			1	
		友 人 同 伴				2						2	
		単 独				5	3		2			7	3
	車 同 乗 中		18		19			9			46		
	合 計		18		32	3		19	2		69	5	
距 離	100m 以内												
	500m 以内				6	3		3			9	3	
	1000m 以内				5			3	1		8	1	
	1001m 以上				2			4	1		6	1	
	車 同 乗 中		18		19			9			46		
	合 計		18		32	3		19	2		69	5	

注： 死・負傷者数は子供のみ、車同乗中は外数

高校生関連事故の警察署別発生状況

(令和6年5月末)

区分 所属別	発生件数			構成率(%)	死者数		負傷者数			うち重傷者数			
		増減数 (%)				増減数 (%)		増減数 (%)		増減数 (%)		増減数 (%)	
長崎	1	-1	-50.0	6.7				2	-2	-50.0			
大浦								3	+3	∞			
浦上									-2	-100.0			
時津		-1	-100.0					1	-2	-66.7			
西海													
諫早	5	+4	400.0	33.3				5	-3	-37.5			
雲仙													
島原	1	-3	-75.0	6.7				1	-1	-50.0			
南島原													
大村	4	+1	33.3	26.7				4	-2	-33.3			
川棚													
早岐	1	+1	∞	6.7				2	+1	100.0			
佐世保	2	+2	∞	13.3				3	+3	∞	1	+1	∞
相浦	1	±0	0.0	6.7				1	±0	0.0			
江迎													
松浦													
平戸													
五島													
新上五島													
壱岐													
対馬南													
対馬北													
高速隊													
合計	15	+3	25.0	100.0				22	-5	-18.5	1	+1	∞

注：1 件数は高校生関連事故の件数、死・負傷者数（重傷者）は高校生のみ。

高校生第1当		-3	-100.0	-									
--------	--	----	--------	---	--	--	--	--	--	--	--	--	--

注：第1当は内数

※ 過去10年間の高校生関連事故年別推移（各年12月末）

	26年	27年	28年	29年	30年	元年	2年	3年	4年	5年
発生件数	60	63	40	53	30	46	33	34	22	28
死者数										
負傷者数	135	106	111	106	96	86	60	58	50	63
うち重傷者数	5	1	9	7	3	4	2	4	2	1



若年運転者（24歳以下）による事故の警察署別発生状況

(令和6年5月末)

区分 所属別	発生件数					死者数			負傷者数			うち重傷者数		
	増減数 (%)	各所属の全事故に占める率 (%)	構成率 (%)	増減数 (%)	増減数 (%)	増減数 (%)	増減数 (%)	増減数 (%)	増減数 (%)	増減数 (%)	増減数 (%)	増減数 (%)		
長崎	21	+7	50.0	11.9	15.4		-1	-100.0	25	+8	47.1		-1	-100.0
大浦	8	+6	300.0	15.7	5.9				11	+9	450.0			
浦上	12	+3	33.3	12.5	8.8				16	+5	45.5	1	+1	∞
時津	12	+1	9.1	13.5	8.8				17	+6	54.5			
西海	4	+4	∞	30.8	2.9				8	+8	∞	2	+2	∞
諫早	17	-13	-43.3	12.5	12.5				26	-10	-27.8	3	+1	50.0
雲仙	4	-2	-33.3	11.1	2.9		-1	-100.0	5	-11	-68.8	1	-1	-50.0
島原	4	-3	-42.9	15.4	2.9				4	-3	-42.9		-1	-100.0
南島原		-1	-100.0							-1	-100.0			
大村	16	+6	60.0	19.0	11.8		-1	-100.0	20	+5	33.3	1	+1	∞
川棚	3	+2	200.0	13.0	2.2				7	+6	600.0	2	+2	∞
早岐	12	-1	-7.7	19.7	8.8				17	-2	-10.5		-2	-100.0
佐世保	11	-3	-21.4	11.8	8.1		-1	-100.0	14	-2	-12.5	1	-1	-50.0
相浦	2	±0	0.0	8.7	1.5				3	-1	-25.0		-1	-100.0
江迎	3	-3	-50.0	13.6	2.2				3	-5	-62.5	1	±0	0.0
松浦	1	+1	∞	14.3	0.7				2	+2	∞			
平戸	2	±0	0.0	13.3	1.5				2	-1	-33.3	1	+1	∞
五島	2	+2	∞	20.0	1.5				2	+2	∞			
新上五島														
壱岐														
対馬南		-3	-100.0							-3	-100.0			
対馬北														
高速隊	2	±0	0.0	20.0	1.5				6	+4	200.0	1	+1	∞
合計	136	+3	2.3	13.6	100.0		-4	-100.0	188	+16	9.3	14	+2	16.7

※ 過去10年間の若年運転者事故年別推移 (各年12月末)

	26年	27年	28年	29年	30年	元年	2年	3年	4年	5年
発生件数	1,037	939	844	746	673	526	386	391	361	335
死者数	8	5	2	2	2	3	1	1	2	4
負傷者数	1,413	1,254	1,136	997	971	732	553	514	508	430
うち重傷者数	80	75	62	54	46	45	41	29	29	30

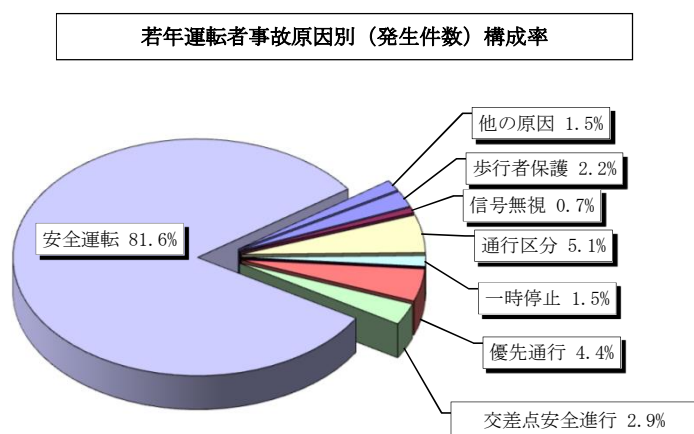
若年運転者（24歳以下）による事故の原因別発生状況

（令和6年5月末）

原因別	区分	発生件数			死者数			負傷者数			うち重傷者数		
		増減数	(%)	構成率(%)	増減数	(%)	増減数	(%)	増減数	(%)			
酒酔い													
最高速度		-1	-100.0		-1	-100.0							
追越	追越方法	-1	-100.0					-1	-100.0				
	禁止場所												
歩行者保護		3	+1	50.0	2.2			3	+1	50.0	2	+2	∞
信号無視		1	±0	0.0	0.7			1	-1	-50.0			
一時停止		2	+1	100.0	1.5			5	+3	150.0	1	+1	∞
通行区分		7	+4	133.3	5.1			12	+3	33.3	1	-1	-50.0
後退禁止													
横断転回													
右左折													
優先通行		6	±0	0.0	4.4			8	+2	33.3	1	±0	0.0
交差点安全		4	-6	-60.0	2.9			5	-7	-58.3		-1	-100.0
徐行													
過労			-1	-100.0					-1	-100.0			
安全運転	前方不注意	34	+7	25.9	25.0			49	+14	40.0	4	+2	100.0
	動静不注視	36	-1	-2.7	26.5			45	+1	2.3		-3	-100.0
	安全不確認	31	+3	10.7	22.8			41	+8	24.2	2	+1	100.0
	安全速度	2	-1	-33.3	1.5			4	+1	33.3	2	+1	100.0
	その他	8	-4	-33.3	5.9			13	-10	-43.5		-1	-100.0
	(計)	111	+4	3.7	81.6			152	+14	10.1	8	±0	0.0
その他違反		2	+2	∞	1.5			2	+2	∞	1	+1	∞
無免許(内数)		2	+1	100.0	1.5			2	+1	100.0		-1	-100.0
合計		136	+3	2.3	100.0			188	+16	9.3	14	+2	16.7

注：構成率は、各原因別欄ごとに小数点以下第2位を四捨五入したものであり、

下表合計の構成率の和は100%とならない場合がある。



歩行者等関連事故の警察署別発生状況

(令和6年5月末)

区分 所属別	発生件数					死者数			負傷者数			うち重傷者数		
	増減数	(%)	各所属の全事故に 占める率(%)	構成率 (%)		増減数	(%)		増減数	(%)		増減数	(%)	
長崎	34	+1	3.0	19.2	21.7	1	±0	0.0	37	+3	8.8	12	+5	71.4
大浦	10	±0	0.0	19.6	6.4		-1	-100.0	11	+2	22.2	1	-2	-66.7
浦上	16	±0	0.0	16.7	10.2	1	±0	0.0	15	±0	0.0		-1	-100.0
時津	11	+2	22.2	12.4	7.0	1	+1	∞	10	±0	0.0	1	+1	∞
西海	2	+2	∞	15.4	1.3				2	+2	∞	1	+1	∞
諫早	14	+3	27.3	10.3	8.9	1	±0	0.0	14	+3	27.3	4	+4	∞
雲仙	4	±0	0.0	11.1	2.5				4	±0	0.0	1	-1	-50.0
島原	1	-3	-75.0	3.8	0.6				1	-3	-75.0		-1	-100.0
南島原		-1	-100.0							-1	-100.0			
大村	9	-8	-47.1	10.7	5.7				9	-9	-50.0	2	-2	-50.0
川棚	2	±0	0.0	8.7	1.3				2	±0	0.0	1	±0	0.0
早岐	10	-1	-9.1	16.4	6.4				10	-1	-9.1	1	-3	-75.0
佐世保	25	+10	66.7	26.9	15.9		-1	-100.0	25	+9	56.3	12	+7	140.0
相浦	3	-3	-50.0	13.0	1.9		-1	-100.0	3	-2	-40.0		-1	-100.0
江迎	3	±0	0.0	13.6	1.9				3	±0	0.0	1	+1	∞
松浦	1	-1	-50.0	14.3	0.6		-1	-100.0	1	±0	0.0		-1	-100.0
平戸	5	+3	150.0	33.3	3.2		-1	-100.0	5	+4	400.0	2	+1	100.0
五島	1	-2	-66.7	10.0	0.6				1	-2	-66.7	1	+1	∞
新上五島	4	+3	300.0	80.0	2.5				4	+3	300.0	3	+2	200.0
壱岐	1	-1	-50.0	12.5	0.6				1	-1	-50.0		-1	-100.0
対馬南		-1	-100.0							-1	-100.0		-1	-100.0
対馬北										-1	-100.0			
高速隊	1	+1	∞	10.0	0.6				1	+1	∞			
合計	157	+4	2.6	15.7	100.0	4	-4	-50.0	159	+6	3.9	43	+9	26.5

注:1 件数は歩行者等関連事故の件数、死・負傷者数(重傷者数)は歩行者等のみ

2 構成率は歩行者等関連事故のうち各署の構成率

※ 過去10年間の歩行者等関連交通事故年別推移 (各年12月末)

	26年	27年	28年	29年	30年	元年	2年	3年	4年	5年
発生件数	810	768	727	663	609	579	439	399	409	413
死者数	20	19	14	24	17	16	10	13	11	14
負傷者数	824	784	750	667	641	590	451	413	414	412
うち重傷者数	183	169	165	159	137	109	109	101	110	99

歩行者等関連（道路横断中）事故の警察署別発生状況

(令和6年5月末)

所属別	区分	発生件数				死者数			負傷者数			うち重傷者数		
			増減数 (%)	歩行中事故に占める構成率 (%)			増減数 (%)			増減数 (%)			増減数 (%)	
長崎		22	-1	-4.3	64.7		-1	-100.0	25	+3	13.6	10	+4	66.7
大浦		6	-3	-33.3	60.0		-1	-100.0	7	-1	-12.5	1	-1	-50.0
浦上		11	+2	22.2	68.8	1	±0	0.0	10	+2	25.0			
時津		8	+1	14.3	72.7	1	+1	∞	7	±0	0.0	1	+1	∞
西海		2	+2	∞	100.0				2	+2	∞	1	+1	∞
諫早		10	+3	42.9	71.4		-1	-100.0	10	+4	66.7	2	+2	∞
雲仙		2	+1	100.0	50.0				2	+1	100.0	1	+1	∞
島原		1	-3	-75.0	100.0				1	-3	-75.0		-1	-100.0
南島原														
大村		3	-7	-70.0	33.3				3	-8	-72.7	1	-1	-50.0
川棚		1	±0	0.0	50.0				1	±0	0.0	1	±0	0.0
早岐		5	-3	-37.5	50.0				5	-3	-37.5	1	-2	-66.7
佐世保		17	+4	30.8	68.0		-1	-100.0	17	+4	30.8	10	+6	150.0
相浦		2	-3	-60.0	66.7		-1	-100.0	2	-2	-50.0		-1	-100.0
江迎		2	+1	100.0	66.7				2	+1	100.0	1	+1	∞
松浦			-1	-100.0			-1	-100.0						
平戸		4	+2	100.0	80.0		-1	-100.0	4	+3	300.0	2	+1	100.0
五島			-3	-100.0						-3	-100.0			
新上五島		2	+2	∞	50.0				2	+2	∞	2	+2	∞
壱岐			-1	-100.0						-1	-100.0		-1	-100.0
対馬南			-1	-100.0						-1	-100.0		-1	-100.0
対馬北														
高速隊		1	+1	∞	100.0				1	+1	∞			
合計		99	-7	-6.6	63.1	2	-6	-75.0	101	+1	1.0	34	+11	47.8

注:1 件数は歩行者等関連事故のうち道路横断中の件数、死・負傷者数（数重傷者）は道路横断中の歩行者等

2 構成率は歩行者等関連事故のうち道路横断中事故の構成率

※ 過去10年間の道路横断中交通事故年別推移（各年12月末）

	26年	27年	28年	29年	30年	元年	2年	3年	4年	5年
発生件数	526	508	502	438	401	392	284	251	251	265
死者数	10	12	11	14	11	13	8	8	9	12
負傷者数	527	508	500	435	398	386	278	251	244	257
うち重傷者数	128	121	127	115	98	75	82	69	81	67

自転車関連事故の警察署別発生状況

(令和6年5月末)

区分 所属別	発生件数					死者数			負傷者数			うち重傷者数		
	増減数 (%)	各所属の全事故に占める率 (%)	構成率 (%)	増減数 (%)	増減数 (%)	増減数 (%)	増減数 (%)	増減数 (%)	増減数 (%)	増減数 (%)	増減数 (%)	増減数 (%)		
長崎	4	+1	33.3	2.3	7.7				4	+1	33.3			
大浦	3	+3	∞	5.9	5.8				3	+3	∞	2	+2	∞
浦上	4	±0	0.0	4.2	7.7				4	+1	33.3			
時津	2	-2	-50.0	2.2	3.8		-1	-100.0	2	±0	0.0	1	+1	∞
西海	1	±0	0.0	7.7	1.9				1	+1	∞			
諫早	11	+8	266.7	8.1	21.2				11	+8	266.7			
雲仙	3	+3	∞	8.3	5.8				3	+3	∞	1	+1	∞
島原	5	±0	0.0	19.2	9.6		-1	-100.0	6	+2	50.0		-1	-100.0
南島原		-1	-100.0							-1	-100.0			
大村	11	+3	37.5	13.1	21.2				11	+3	37.5		-2	-100.0
川棚	1	±0	0.0	4.3	1.9									
早岐	1	-4	-80.0	1.6	1.9					-5	-100.0		-1	-100.0
佐世保	4	±0	0.0	4.3	7.7				4	±0	0.0	2	+2	∞
相浦	1	-1	-50.0	4.3	1.9				1	-1	-50.0			
江迎		-2	-100.0							-2	-100.0			
松浦														
平戸		-1	-100.0							-1	-100.0		-1	-100.0
五島														
新上五島														
壱岐	1	+1	∞	12.5	1.9				1	+1	∞			
対馬南														
対馬北														
高速隊														
合計	52	+8	18.2	5.2	100.0		-2	-100.0	51	+13	34.2	6	+1	20.0

注:1 件数は自転車関連事故の件数、死・負傷者数(重傷者数)は自転車乗車中の死・負傷者(重傷者)

※ 過去10年間の自転車関連事故年別推移 (各年12月末)

	26年	27年	28年	29年	30年	元年	2年	3年	4年	5年
発生件数	230	198	152	180	138	143	124	113	97	97
死者数		1	2	2		1	4	3	3	2
負傷者数	227	196	151	174	135	140	114	105	89	91
うち重傷者数	35	24	19	32	15	24	9	19	13	13

夜間事故の警察署別発生状況

(令和6年5月末)

区分 所属別	発生件数					死者数			負傷者数			うち重傷者数		
	増減数 (%)		各所属の全事故に占める率 (%)	構成率 (%)		増減数 (%)			増減数 (%)			増減数 (%)		
長崎	43	-13		-23.2	24.3	18.1	2	+1	100.0	53	-17	-24.3	9	±0
大浦	12	-2	-14.3	23.5	5.0		-1	-100.0	12	-3	-20.0	3	-1	-25.0
浦上	32	+4	14.3	33.3	13.4	1	±0	0.0	41	+11	36.7	6	+6	∞
時津	15	-9	-37.5	16.9	6.3	1	+1	∞	17	-10	-37.0	3	+2	200.0
西海	2	+1	100.0	15.4	0.8				3	+2	200.0			
諫早	27	-31	-53.4	19.9	11.3	1	±0	0.0	35	-46	-56.8	3	±0	0.0
雲仙	7	-1	-12.5	19.4	2.9		-1	-100.0	8	-9	-52.9		-3	-100.0
島原	7	+3	75.0	26.9	2.9				9	+5	125.0		-2	-100.0
南島原	2	-1	-33.3	14.3	0.8				2	-1	-33.3			
大村	23	+2	9.5	27.4	9.7				25	±0	0.0	4	+1	33.3
川棚	3	±0	0.0	13.0	1.3				3	±0	0.0			
早岐	12	-15	-55.6	19.7	5.0				15	-21	-58.3	3	-1	-25.0
佐世保	34	+7	25.9	36.6	14.3		-2	-100.0	47	+18	62.1	5	-1	-16.7
相浦	5	+1	25.0	21.7	2.1		-1	-100.0	5	+2	66.7			
江迎	3	-3	-50.0	13.6	1.3				3	-5	-62.5	2	+1	100.0
松浦	1	-1	-50.0	14.3	0.4		-1	-100.0	2	±0	0.0			
平戸	3	±0	0.0	20.0	1.3		-1	-100.0	3	-1	-25.0		-1	-100.0
五島	2	+1	100.0	20.0	0.8				2	+1	100.0	1	+1	∞
新上五島	1	+1	∞	20.0	0.4				1	+1	∞	1	+1	∞
壱岐		-1	-100.0							-1	-100.0		-1	-100.0
対馬南		-1	-100.0							-1	-100.0			
対馬北														
高速隊	4	±0	0.0	40.0	1.7				6	±0	0.0	1	+1	∞
合計	238	-58	-19.6	23.7	100.0	5	-5	-50.0	292	-75	-20.4	41	+3	7.9

注：1 夜間とは日没から日の出までをいう。

※ 過去10年間の夜間事故年別推移 (各年12月末)

	26年	27年	28年	29年	30年	元年	2年	3年	4年	5年
発生件数	1,746	1,544	1,482	1,356	1,172	991	703	635	602	666
死者数	25	19	15	22	16	18	12	13	9	22
負傷者数	2,174	1,959	1,912	1,691	1,513	1,253	871	762	742	819
うち重傷者数	209	162	168	167	116	111	94	80	88	96

夜間事故の原因別発生状況

(令和6年5月末)

原因別	区分	発生件数			死者数			負傷者数			うち重傷者数			
			増減数 (%)	構成率 (%)		増減数 (%)		増減数 (%)		増減数 (%)				
	酒 酔 い	1	±0	0.0	0.4				1	±0	0.0			
	最 高 速 度		-1	-100.0										
	追 越 し													
	歩行者保護	33	+5	17.9	13.9	2	±0	0.0	34	+8	30.8	8	+1	14.3
	信号無視	10	-1	-9.1	4.2				17	-3	-15.0		-2	-100.0
	一時停止	3	+1	50.0	1.3				3	+1	50.0			
	通行区分	7	±0	0.0	2.9				12	-1	-7.7	1	±0	0.0
	横断転回													
	右左折	2	±0	0.0	0.8				3	+1	50.0	1	+1	∞
	優先通行	13	-3	-18.8	5.5				14	-10	-41.7	3	±0	0.0
	交差点安全	14	±0	0.0	5.9				18	±0	0.0	2	+2	∞
	過 労													
安全運転	ハンドル、ブレーキ操作	8	-16	-66.7	3.4				11	-23	-67.6	1	-1	∞
	前方不注意	51	-12	-19.0	21.4	1	-2	-66.7	66	-10	-13.2	10	+3	150.0
	安全不確認	61	-14	-18.7	25.6	1	±0	0.0	74	-12	-14.0	12	+1	9.1
	安全速度	2	-12	-85.7	0.8				2	-20	-90.9	1	±0	0.0
	そ の 他	28	-5	-15.2	11.8				33	-4	-10.8	1	-2	-66.7
	小 計	150	-59	-28.2	63.0	2	-3	-60.0	186	-69	-27.1	25	+1	4.2
	その他の違反	5	+1	25.0	2.1	1	+1	∞	4	-1	-20.0	1	+1	∞
	無免許(内数)	1	-1	-50.0	0.4				1	-1	-50.0			
	(車両の計)	238	-57	-19.3	100.0	5	-5	-50.0	292	-74	-20.2	41	+4	10.8
歩行者等	直前等横断													
	路上遊戯													
	飛出し													
	その他違反		-1	-100.0						-1	-100.0		-1	-100.0
	小 計		-1	-100.0						-1	-100.0		-1	-100.0
	合 計	238	-58	-19.6	100.0	5	-5	-50.0	292	-75	-20.4	41	+3	7.9
	飲酒事故	7	-4	-36.4	2.9				8	-8	-50.0		-3	-100.0

夜間事故の道路別発生状況

(令和6年5月末)

区分 道路別	発生件数				死者数			負傷者数			うち重傷者数				
		増減数 (%)		構成率 (%)		増減数 (%)			増減数 (%)			増減数 (%)			
国	34号	18	-7	-28.0	7.6		-1	-100.0	20	-14	-41.2	3	±0	0.0	
	35号	11	-9	-45.0	4.6		-2	-100.0	22	+1	4.8	2	-1	-33.3	
	57号	8	+2	33.3	3.4				11	+2	22.2	1	-1	-50.0	
	202号	14	+4	40.0	5.9		-1	-100.0	20	+9	81.8	1	-1	-50.0	
	204号	11	+6	120.0	4.6		-1	-100.0	12	+7	140.0	2	+2	∞	
	205号	3	-3	-50.0	1.3				3	-8	-72.7	1	±0	0.0	
	206号	21	-7	-25.0	8.8	1	±0	0.0	22	-9	-29.0	4	+3	300.0	
	207号	3	-6	-66.7	1.3	1	+1	∞	2	-10	-83.3				
	251号	12	+4	50.0	5.0				17	+6	54.5		-3	-100.0	
	324号	3	+1	50.0	1.3				4	+2	100.0	1	+1	∞	
	382号														
	383号														
	384号	3	+3	∞	1.3				5	+5	∞	2	+2	∞	
	道	389号													
		444号		-2	-100.0						-2	-100.0			
498号		1	±0	0.0	0.4				1	±0	0.0				
499号		3	-6	-66.7	1.3				3	-7	-70.0	2	-1	-33.3	
(計)		111	-20	-15.3	46.6	2	-4	-66.7	142	-18	-11.3	19	+1	5.6	
主要地方道	19	-9	-32.1	8.0	1	±0	0.0	19	-16	-45.7	2	-1	-33.3		
一般県道	19	-7	-26.9	8.0		-1	-100.0	27	+1	3.8	5	±0	0.0		
市町道	69	-20	-22.5	29.0	1	±0	0.0	81	-34	-29.6	12	+2	20.0		
高速道路	2	+2	∞	0.8				4	+4	∞	1	+1	∞		
西九州道路	1	-2	-66.7	0.4				1	-3	-75.0					
長崎出島道路															
その他自専道	1	-1	-50.0	0.4				1	-2	∞					
その他道路	16	-1	-5.9	6.7	1	±0	0.0	17	-7	-29.2	2	±0	0.0		
合計	238	-58	-19.6	100.0	5	-5	-50.0	292	-75	-20.4	41	+3	7.9		

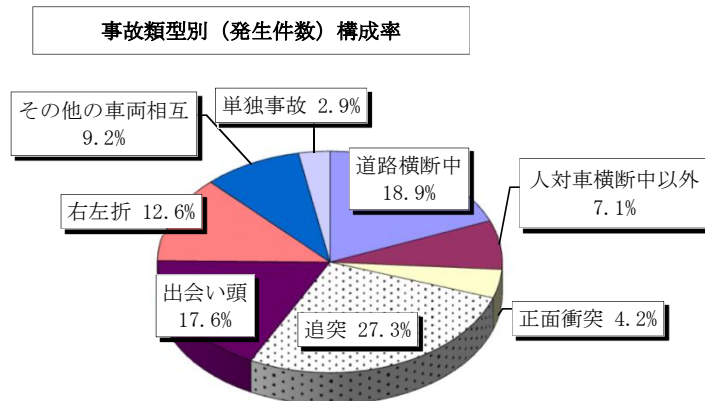


夜間事故の事故類型別発生状況

(令和6年5月末)

区分 類型別	発生件数				死者数			負傷者数			うち重傷者数			
		増減数 (%)		構成率 (%)		増減数 (%)			増減数 (%)			増減数 (%)		
人 横 断 対 中	対背面通行	9	+2	28.6	3.8				9	+1	12.5	3	+3	∞
	横断歩道	26	-6	-18.8	10.9	2	-3	-60.0	27	±0	0.0	8	+1	14.3
	同付近	4	±0	0.0	1.7				4	±0	0.0	1	-1	-50.0
	(橋)付近													
	その他	15	-3	-16.7	6.3		-3	-100.0	16	±0	0.0	6	+1	20.0
	(小計)	45	-9	-16.7	18.9	2	-6	-75.0	47	±0	0.0	15	+1	7.1
車 両	路上 遊戯中													
	路上 作業中													
	路上 停止中		-3	-100.0						-3	-100.0		-1	-100.0
	その他	8	+3	60.0	3.4	2	+2	∞	6	+1	20.0		-2	-100.0
	(計)	62	-7	-10.1	26.1	4	-4	-50.0	62	-1	-1.6	18	+1	5.9
車 相 互	正面衝突	10	-2	-16.7	4.2		-1	-100.0	15	-7	-31.8	2	-1	-33.3
	追突	65	-24	-27.0	27.3				86	-33	-27.7	1	-2	-66.7
	出会い頭	42	-1	-2.3	17.6				48	-16	-25.0	9	+6	200.0
	追越 追抜時	6	-2	-25.0	2.5				11	+1	10.0	2	+2	∞
	すれ違い時	5	+1	25.0	2.1				10	+6	150.0			
	左折時	6	+1	20.0	2.5				6	+1	20.0			
	右折時	24	-9	-27.3	10.1				31	-11	-26.2	5	-4	-44.4
	その他	11	-16	-59.3	4.6				16	-17	-51.5	2	+2	∞
(計)	169	-52	-23.5	71.0		-1	-100.0	223	-76	-25.4	21	+3	16.7	
車 単 独	工作物 衝突	4	+1	33.3	1.7		-1	-100.0	4	+2	100.0	1	-1	-50.0
	路外逸脱	1	+1	∞	0.4	1	+1	∞						
	駐車車両衝突													
	その他	2	-1	-33.3	0.8				3	±0	0.0	1	±0	0.0
(計)	7	+1	16.7	2.9	1	±0	0.0	7	+2	40.0	2	-1	-33.3	
列 車														
合 計	238	-58	-19.6	100.0	5	-5	-50.0	292	-75	-20.4	41	+3	7.9	

注：構成率は、各類型別欄ごとに小数点以下第2位を四捨五入したものであり、計、小計及び合計構成率は、類型別の構成率の和と一致しない場合がある。



市町別発生状況

(令和6年5月末)

区分 市町別	発生件数			死者数			負傷者数		うち重傷者数		区分 市町別	発生件数			死者数			負傷者数		うち重傷者数	
	増減数 (%)	増減数 (%)	増減数 (%)	増減数 (%)	増減数 (%)	増減数 (%)	増減数 (%)	増減数 (%)	増減数 (%)	増減数 (%)		増減数 (%)	増減数 (%)	増減数 (%)	増減数 (%)	増減数 (%)	増減数 (%)	増減数 (%)	増減数 (%)	増減数 (%)	
長崎	355	+7	2.0	5	+1	25.0	438	+16	45	+7	佐世保	191	-18	-8.6	-4	-100.0	237	-19	25	-2	
時長与	26	+11	73.3				31	+10	3	+3	江迎 佐々	12	+1	9.1			19	+6	3	+2	
津時津	35	-3	-7.9		-1	-100.0	44	+2	4	+2	松浦	7	-1	-12.5		-1	-100.0	12	+1	3	+2
西海	13	+2	18.2				21	+5	3	+2	平戸	15	+6	66.7		-1	-100.0	16	+4	3	+1
諫早	137	-50	-26.7	2	+1	100.0	170	-94	8	+1	五島	10	+3	42.9			10	+1	2	+1	
雲仙	36	+3	9.1	2	+1	100.0	43	-15	5	-1	新小値賀	1	+1	∞			1	+1	1	+1	
島原	26	-5	-16.1		-1	-100.0	33	-3		-3	上新上五島	4	+2	100.0			5	+3	2	+1	
南島原	14	-3	-17.6				17	-2	1	-2	老岐	8	-1	-11.1	1	-1	-50.0	10	+2	2	-1
大村	86	-15	-14.9		-1	-100.0	100	-23	8	-4	対馬	4	-5	-55.6			7	-2	4	+3	
川東彼杵	6	+1	20.0				8	+3	1	+1											
川棚	7	-2	-22.2	1	+1	∞	9	-5	4	-1											
棚波佐見	10	±0	0.0				12	-2			合計	1,003	-66	-6.2	11	-6	-35.3	1,243	-111	127	+13

- 注：1 高速道路(高速隊)の事故は、関係市町に計上  
 2 西海市は、新上五島署管内の西海市崎戸町(平島)も含む。  
 3 佐世保市は、新上五島署管内の佐世保市宇久町も含む。

交通事故を起こした人の居住地別状況

(令和6年5月末)

区分 市町別	各市町の交通事故		各市町の居住者が起こした交通事故					区分 市町別	各市町の交通事故		各市町の居住者が起こした交通事故				
	件数	死者(人)	件数	ワースト順位	一万人大当り件数	ワースト順位	死亡事故(件)		件数	死者(人)	件数	ワースト順位	一万人大当り件数	ワースト順位	死亡事故(件)
長崎市内	355	5	351	1	8.92	3	5	佐世保	191		171	2	7.32	7	
時津	長与	26		28	6	7.11	8	江迎 佐々	12		18	9	12.96	1	
	時津	35		26	7	8.89	4	松浦	7		8	14	3.97	17	
西海	西海	13		15	11	6.07	9	平戸	15		14	12	5.07	11	
諫早	諫早	137	2	113	3	8.58	5	2	五島	10		10	13	3.06	19
雲仙	雲仙	36	2	38	5	9.59	2		新小値賀	1		1	21	4.68	12
島原	島原	26		22	8	5.30	10		上新上五島	4		4	18	2.47	20
南島原	南島原	14		18	9	4.55	14	2	老岐	8	1	8	14	3.42	18
大村	大村	86		81	4	8.39	6		対馬	4		4	18	1.50	21
川東彼杵	東彼杵	6		3	20	4.04	16		県外居住者	-	-	53	-	-	1
川棚	川棚	7	1	6	16	4.67	13		ひき逃げ	-	-	5	-	-	
棚波佐見	波佐見	10		6	16	4.32	15		合計	1,003	11	1,003	-	7.92	-

- 注：1 居住人口は令和5年10月1日現在(推計人口)  
 2 西海市は、新上五島署管内の西海市崎戸町(平島)も含む。  
 3 佐世保市は、新上五島署管内の佐世保市宇久町も含む。  
 4 高速道路(高速隊)の事故は、関係市町に計上

交通事故死傷者のシートベルト着用状況

1 死傷者別状況 注:1 農耕車等のシートベルト装備なし、自然発車は非着用として集計 注:2 着用不明を除く。(以下3まで同じ。)

年別	区分	総数				死者				重傷者				軽傷者				負傷なし			
		合計	着用	非着用	着用率	計	着用	非着用	着用率	計	着用	非着用	着用率	計	着用	非着用	着用率	計	着用	非着用	着用率
令和4年中		5,105	4,914	191	96.3	7	5	2	71.4	96	85	11	88.5	2,350	2,181	169	92.8	2,652	2,643	9	99.7
令和5年中		5,129	4,924	205	96.0	13	10	3	76.9	95	82	13	86.3	2,349	2,176	173	92.6	2,672	2,656	16	99.4
令和6年5月末		1,911	1,844	67	96.5	7	7		100.0	43	35	8	81.4	851	796	55	93.5	1,010	1,006	4	99.6

2 乗車位置別状況

乗車位置	区分	総数				死者				重傷者				軽傷者				負傷なし			
		合計	着用	非着用	着用率	計	着用	非着用	着用率	計	着用	非着用	着用率	計	着用	非着用	着用率	計	着用	非着用	着用率
4年中	前	4,402	4,369	33	99.3	6	4	2	66.7	57	57		100.0	1,687	1,665	22	98.7	2,652	2,643	9	99.7
	後	370	368	2	99.5					20	20		100.0	350	348	2	99.4				
	小計	4,772	4,737	35	99.3	6	4	2	66.7	77	77		100.0	2,037	2,013	24	98.8	2,652	2,643	9	99.7
5年中	前	4,426	4,384	42	99.1	11	8	3	72.7	57	55	2	96.5	1,704	1,681	23	98.7	2,654	2,640	14	99.5
	後	330	327	3	99.1					17	17		100.0	305	302	3	99.0	8	8		
	小計	4,756	4,711	45	99.1	11	8	3	72.7	74	72	2	97.3	2,009	1,983	26	98.7	2,662	2,648	14	99.5
6年5月末	前	1,679	1,663	16	99.0	4	4		100.0	25	24	1	96.0	646	635	11	98.3	1,004	1,000	4	99.6
	後	133	132	1	99.2	1	1		100.0	11	11		100.0	118	117	1	99.2	3	3		100
	小計	1,812	1,795	17	99.1	5	5		100.0	36	35	1	97.2	764	752	12	98.4	1,007	1,003	4	99.6
	後	99	49	50	49.5	2	2		100.0	7		7		87	44	43	50.6	3	3		100.0

3 昼夜間別状況

年別	区分	総数				死者				重傷者				軽傷者				負傷なし			
		合計	着用	非着用	着用率	計	着用	非着用	着用率	計	着用	非着用	着用率	計	着用	非着用	着用率	計	着用	非着用	着用率
令和4年中	昼間	4,020	3,883	137	96.6	7	5	2	71.4	81	72	9	88.9	1,883	1,764	119	93.7	2,049	2,042	7	99.7
	夜間	1,085	1,031	54	95.0					15	13	2	86.7	467	417	50	89.3	603	601	2	99.7
令和5年中	昼間	3,943	3,794	149	96.2	7	5	2	71.4	71	59	12	83.1	1,836	1,711	125	93.2	2,029	2,019	10	99.5
	夜間	1,186	1,130	56	95.3	6	5	1	83.3	24	23	1	95.8	513	465	48	90.6	643	637	6	99.1
令和6年5月末	昼間	1,498	1,444	54	96.4	6	6		100.0	35	29	6	82.9	679	635	44	93.5	778	774	4	99.5
	夜間	413	400	13	96.9	1	1		100.0	8	6	2	75.0	172	161	11	93.6	232	232		100.0

4 車両乗車中の非着用の死者で、着用していれば助かったと思われる者(シートベルトの装備無し及び自然発車除く。)

年別	区分	総数	着用	非着用	着用不明	生存可能	
						数	率
令和5年中		14	10	2	2		
令和6年5月末		7	7				

※シートベルト装備無し 死亡 R5年 1人

※シートベルト装備無し 死亡 R6年 0人

# 都道府県別交通事故死者数の状況

(警察庁集計データによる)

令和6年5月31日 現在

順位	死者数 (人)	順位	増減数 (人)	順位	増減率 (%)	順位	人口10万人 当たり死者数	順位	免許人口1万人 当たり死者数	順位	自動車1万台 当たり死者数	順位	道路実延長千キロ 当たり死者数	
1	鳥取	3	1 大阪	-25	1 島根	-72.7	1 奈良	0.39	1 奈良	0.06	1 島根	0.05	1 島根	0.16
1	島根	3	2 三重	-10	2 富山	-57.1	2 東京	0.43	2 島根	0.07	1 奈良	0.05	2 鳥取	0.33
3	奈良	5	3 京都	-9	3 山形	-42.9	3 島根	0.46	2 東京	0.07	3 鳥取	0.06	2 北海道	0.33
4	富山	6	4 島根	-8	4 滋賀	-40.0	4 神奈川	0.47	4 埼玉	0.08	3 富山	0.06	4 秋田	0.38
5	佐賀	8	4 富山	-8	<b>5 長崎</b>	<b>-37.5</b>	5 埼玉	0.52	4 神奈川	0.08	5 栃木	0.07	5 岩手	0.39
5	山形	8	6 愛知	-7	6 三重	-35.7	5 大阪	0.52	4 鳥取	0.08	5 北海道	0.07	5 長野	0.39
5	石川	8	<b>7 長崎</b>	<b>-6</b>	<b>7 大阪</b>	<b>-35.2</b>	7 鳥取	0.56	4 富山	0.08	7 埼玉	0.08	5 奈良	0.39
5	福井	8	7 山形	-6	8 京都	-34.6	8 北海道	0.59	8 滋賀	0.09	7 山形	0.08	8 富山	0.43
9	山梨	9	7 滋賀	-6	9 奈良	-28.6	9 富山	0.60	8 大阪	0.09	7 滋賀	0.08	9 山形	0.47
9	滋賀	9	10 栃木	-5	10 石川	-27.3	10 滋賀	0.64	8 北海道	0.09	7 石川	0.08	10 群馬	0.51
9	秋田	9	11 沖縄	-4	11 香川	-26.7	11 京都	0.67	11 石川	0.10	<b>11 長崎</b>	<b>0.09</b>	11 宮崎	0.54
<b>12</b>	<b>長崎</b>	<b>10</b>	11 福岡	-4	12 栃木	-26.3	12 福岡	0.71	11 栃木	0.10	11 群馬	0.09	<b>12 長崎</b>	<b>0.55</b>
12	和歌山	10	11 香川	-4	13 山梨	-25.0	13 石川	0.72	13 福岡	0.11	11 神奈川	0.09	12 栃木	0.55
14	宮崎	11	14 群馬	-3	14 沖縄	-22.2	14 栃木	0.74	13 愛知	0.11	11 静岡	0.09	14 福島	0.56
14	香川	11	14 山梨	-3	15 宮崎	-15.4	15 愛知	0.75	13 京都	0.11	11 長野	0.09	15 石川	0.61
14	高知	11	14 石川	-3	16 群馬	-14.3	16 山形	0.78	13 山形	0.11	16 沖縄	0.10	16 岡山	0.62
17	大分	12	14 北海道	-3	17 愛知	-11.1	<b>17 長崎</b>	<b>0.79</b>	13 静岡	0.11	16 佐賀	0.10	17 大分	0.64
18	岩手	13	18 宮崎	-2	18 福岡	-10.0	18 静岡	0.82	<b>18 長崎</b>	<b>0.12</b>	16 福岡	0.10	18 岐阜	0.65
19	沖縄	14	18 奈良	-2	18 秋田	-10.0	18 兵庫	0.82	19 宮城	0.13	16 宮崎	0.10	19 茨城	0.70
19	徳島	14	20 埼玉	-1	20 北海道	-9.1	20 宮城	0.88	19 群馬	0.13	16 愛知	0.10	19 三重	0.70
19	栃木	14	20 秋田	-1	21 福島	-4.3	21 沖縄	0.95	19 長野	0.13	16 京都	0.10	21 滋賀	0.71
22	京都	17	20 神奈川	-1	22 埼玉	-2.6	21 群馬	0.95	19 兵庫	0.13	16 秋田	0.10	22 佐賀	0.72
22	山口	17	20 福島	-1	23 神奈川	-2.3	21 長野	0.95	23 沖縄	0.14	16 大阪	0.10	22 新潟	0.72
24	愛媛	18	24 愛媛	0	24 愛媛	0.0	24 千葉	0.96	23 佐賀	0.14	24 岩手	0.11	22 福井	0.72
24	群馬	18	24 和歌山	0	24 和歌山	0.0	25 秋田	0.98	23 岐阜	0.14	24 岐阜	0.11	22 和歌山	0.72
24	三重	18	26 茨城	1	26 茨城	2.6	26 佐賀	1.01	23 三重	0.14	24 宮城	0.11	26 鹿児島	0.73
27	青森	19	26 宮城	1	27 広島	3.3	27 岐阜	1.04	23 秋田	0.14	24 三重	0.11	27 高知	0.77
27	長野	19	26 広島	1	28 宮城	5.3	27 三重	1.04	28 宮崎	0.15	24 山梨	0.11	28 宮城	0.78
29	鹿児島	20	26 鳥取	1	29 徳島	7.7	29 宮崎	1.06	28 山梨	0.15	24 福井	0.11	28 静岡	0.78
29	岡山	20	26 徳島	1	30 兵庫	12.8	30 岡山	1.08	28 千葉	0.15	24 和歌山	0.11	30 山梨	0.79
29	岐阜	20	26 福井	1	31 山口	13.3	30 福井	1.08	28 福井	0.15	31 大分	0.12	31 熊本	0.80
29	宮城	20	32 大分	2	32 福井	14.3	32 大分	1.09	32 大分	0.16	31 岡山	0.12	31 埼玉	0.80
33	熊本	21	32 岩手	2	33 鹿児島	17.6	33 岩手	1.12	32 岡山	0.16	31 香川	0.12	33 徳島	0.91
34	福島	22	32 山口	2	34 岩手	18.2	33 和歌山	1.12	32 岩手	0.16	31 東京	0.12	34 青森	0.94
35	新潟	27	35 鹿児島	3	35 青森	18.8	35 広島	1.13	32 和歌山	0.16	31 福島	0.12	35 福岡	0.95
36	静岡	29	35 青森	3	35 長野	18.8	35 山梨	1.13	36 広島	0.17	36 鹿児島	0.13	36 愛媛	0.98
37	北海道	30	35 長野	3	37 大分	20.0	37 香川	1.19	36 香川	0.17	36 熊本	0.13	37 山口	1.01
38	広島	31	38 佐賀	5	38 千葉	25.0	38 熊本	1.23	36 福島	0.17	36 新潟	0.13	38 広島	1.06
39	福岡	36	38 岡山	5	39 岡山	33.3	39 福島	1.25	39 熊本	0.18	36 兵庫	0.13	38 香川	1.06
40	埼玉	38	38 兵庫	5	40 東京	36.4	40 新潟	1.27	39 新潟	0.18	40 茨城	0.14	40 京都	1.08
41	茨城	39	41 岐阜	6	41 静岡	38.1	41 鹿児島	1.29	41 鹿児島	0.19	40 広島	0.14	41 愛知	1.10
42	神奈川	43	42 高知	7	42 新潟	42.1	42 山口	1.31	41 茨城	0.19	42 愛媛	0.15	42 兵庫	1.19
43	兵庫	44	43 熊本	8	43 岐阜	42.9	43 茨城	1.38	41 山口	0.19	42 山口	0.15	43 千葉	1.46
44	大阪	46	43 新潟	8	44 鳥取	50.0	44 愛媛	1.39	44 愛媛	0.20	42 千葉	0.15	44 神奈川	1.66
45	愛知	56	43 静岡	8	45 熊本	61.5	45 青森	1.60	45 青森	0.23	45 高知	0.17	45 沖縄	1.70
46	千葉	60	46 千葉	12	46 佐賀	166.7	46 高知	1.65	46 高知	0.24	45 青森	0.17	46 大阪	2.31
46	東京	60	47 東京	16	47 高知	175.0	47 徳島	2.01	47 徳島	0.28	47 徳島	0.21	47 東京	2.46
九州管区内	九州管区内	132	九州管区内	2	九州管区内	1.5	九州管区内	0.94	九州管区内	0.14	九州管区内	0.11	九州管区内	0.78
全 国	984	全 国	-21	全 国	-2.1	全 国	0.79	全 国	0.12	全 国	0.11	全 国	0.80	

注：1 増減数は前年同期との比較

：2 増減率は小数点第2位、それ以外は第3位で四捨五入

：3 死者数及び増減数等は、各都道府県警察の警察庁報告日基準データのため、実際の発生と異なる場合があります。

：4 人口は総務省統計資料「人口推計（令和5年10月1日現在）」による。免許人口は令和6年3月末現在の数値。

：5 自動車台数は国土交通省統計資料「自動車保有車両数月報（令和5年12月末現在）」による。ただし、原付二種・一種、小型特殊車（ミニカー）は総務省統計資料「市町村税課税状況等の調（令和5年7月1日現在）」による。

：6 道路実延長は、国土交通省統計資料「道路統計年報（令和4年3月31日現在）」による。

事業用バスの交通事故発生状況

(事業用バスが第1当事者となった事故)

(令和6年5月末)

2  
3  
9

区分 原因別	路線バス								貸切バス							
	発生件数		死者数		負傷者数		うち重傷者数		発生件数		死者数		負傷者数		うち重傷者数	
	6年	増減数(%)	6年	増減数(%)	6年	増減数(%)	6年	増減数(%)	6年	増減数(%)	6年	増減数(%)	6年	増減数(%)	6年	増減数(%)
酒酔い																
最高速度																
追越し																
歩行者保護	1	+1	∞				1	+1	∞							
信号無視																
一時停止																
通行区分																
右折																
左折																
交差点安全進行																
横断転回等																
徐行																
過労																
安全運 転違 反	ハンドル、ブレーキ操作	1	-1	-50.0			1	-5	-83.3	1	+1	∞				
	前方不注意	1	±0	0.0			1	±0	0.0	1	+1	∞				
	動静不注視		-3	-100.0				-3	-100.0							
	安全不確認	3	-1	-25.0			5	+1	25.0		-1	-100.0			-1	-100.0
	安全速度															
	その他		-1	-100.0				-1	-100.0		-1	-100.0				
	小計	5	-6	-54.5			7	-8	-53.3	2	+1	100.0			-1	-100.0
その他		-1	-100.0				-1	-100.0		-1	-100.0					
合計	6	-6	-50.0			8	-8	-50.0	2	±0	0.0			-1	-100.0	

バス(事業用) 事故の合計	発生件数		死者数		負傷者数		うち重傷者数			
	6年	増減数(%)	6年	増減数(%)	6年	増減数(%)	6年	増減数(%)		
	6	-7	-53.8			8	-9	-52.9	2	±0

バス(事業用) の事故発生率	1万台当り発生件数	
	6年	29.2 件
	5年	63.3 件

※ 事業用バス台数

2,055 台 (2年3月末 運輸支局資料)

※ 当事者別の事故発生率は、第1当事者別発生状況を参照

タクシーの交通事故発生状況  
(タクシーが第1当事者となった事故)

(令和6年5月末)

～40～

区分 原因別	法 人								個 人																			
	発生件数			死者数			負傷者数			うち重傷者数			発生件数			死者数			負傷者数			うち重傷者数						
	6年	増減数(%)		6年	増減数(%)		6年	増減数(%)		6年	増減数(%)		6年	増減数(%)		6年	増減数(%)		6年	増減数(%)		6年	増減数(%)					
酒 酔 い																												
最 高 速 度																												
追 越 し																												
歩 行 者 保 護	5	-1	-16.7				5	-1	-16.7	1	±0	0.0	1	+1	∞				2	+2	∞							
信 号 無 視																												
一 時 停 止	2	+2	∞				2	+2	∞																			
通 行 区 分																												
右 折																												
左 折																												
交 差 点 安 全 進 行	1	±0	0.0				1	±0	0.0				1	+1	∞				1	+1	∞							
横 断 転 回 等																												
徐 行																												
過 労																												
安 全 運 転 違 反	ハンドルのブレキ操作	1	-1	-50.0				1	-1	-50.0																		
	前方不注意	7	+5	250.0				8	+6	300.0				1	+1	∞	1	+1	∞									
	動静不注意	2	-2	-50.0				2	-2	-50.0																		
	安全不確認	9	+2	28.6	1	+1	∞	10	+3	42.9	3	+3	∞															
	安全速度																											
	その他	1	+1	∞				1	+1	∞																		
小 計	20	+5	33.3	1	+1	∞	22	+7	46.7	3	+3	∞	1	+1	∞	1	+1	∞										
そ の 他	1	±0	0.0				1	±0	0.0																			
合 計	29	+6	26.1	1	+1	∞	31	+8	34.8	4	+3	300.0	3	+3	∞	1	+1	∞	3	+3	∞							

タクシー事故 合 計	発生件数			死者数			負傷者数			うち重傷者数		
	6年	増減数(%)		6年	増減数(%)		6年	増減数(%)		6年	増減数(%)	
	32	+9	39.1	2	+2	∞	34	+11	47.8	4	+3	300.0

タクシー の事故発生率	1万台当り発生件数	
	6年	116.1 件
	5年	83.4 件

※ タクシー台数 2,757 台 (3年3月末 国土交通省資料)  
 ※ 当事者別の事故発生率は、第1当事者別発生状況を参照

事業用トラックの交通事故発生状況  
(事業用トラックが第1当事者となった事故)

(令和6年5月末)

原因別	発生件数			死者数			負傷者数			うち重傷者数						
	6年	増減数(%)	構成率(%)	6年	増減数(%)	構成率(%)	6年	増減数(%)	構成率(%)	6年	増減数(%)	構成率(%)				
酒酔い																
最高速度																
追越し		-1	-100.0					-1	-100.0							
歩行者保護	2	+2	∞	8.0				2	+2	∞	7.1	1	+1	∞	20.0	
信号無視		-1	-100.0						-1	-100.0						
一時停止	1	+1	∞	4.0				1	+1	∞	3.6					
通行区分	1	+1	∞	4.0				1	+1	∞	3.6					
右折																
左折																
交差点安全進行	4	+4	∞	16.0				5	+5	∞	17.9	2	+2	∞	40.0	
横断転回等																
徐行																
過労																
安全運転違反	ハンドル、ブレーキ操作	1	+1	∞	4.0				1	+1	∞	3.6				
	前方不注意	6	-2	-25.0	24.0				6	-3	-33.3	21.4	1	+1	∞	20.0
	動静不注視	3	-3	-50.0	12.0				4	-2	-33.3	14.3				
	安全不確認	7	+3	75.0	28.0				8	+3	60.0	28.6	1	+1	∞	20.0
	安全速度		-3	-100.0						-4	-100.0					
	その他															
小計	17	-4	-19.0	68.0				19	-5	-20.8	67.9	2	+2	∞	40.0	
その他																
合計	25	+2	8.7	100.0				28	+2	7.7	100.0	5	+5	∞	100.0	

ダンプカーの交通事故発生状況  
(ダンプカーが第1当事者となった事故)

(令和6年5月末)

区分 原因別	事業用								自家用							
	発生件数		死者数		負傷者数		うち重傷者数		発生件数		死者数		負傷者数		うち重傷者数	
	6年	増減数(%)	6年	増減数(%)	6年	増減数(%)	6年	増減数(%)	6年	増減数(%)	6年	増減数(%)	6年	増減数(%)	6年	増減数(%)
酒酔い																
最高速度																
追越し																
歩行者保護																
信号無視																
一時停止																
通行区分																
右折																
左折																
交差点安全進行																
横断転回等																
徐行																
過労																
ハンドル、ブレーキ操作																
前方不注意	1	±0	0.0				1	±0	0.0							
動静不注視		-1	-100.0				-1	-100.0		1	+1	∞		1	+1	∞
安全不確認	1	+1	∞				1	+1	∞	1	+1	∞		-1	-100.0	
安全速度																
その他																
小計	2	±0	0.0				2	±0	0.0	1	+1	∞		1	±0	0.0
その他																
合計	2	±0					2	±0	0.0	1	+1	∞		1	±0	0.0

ダンプカー 事故の合計	発生件数		死者数		負傷者数		うち重傷者数			
	6年	増減数(%)	6年	増減数(%)	6年	増減数(%)	6年	増減数(%)		
	3	±0	0.0			3	±0	0.0	1	+1

42



# 携帯電話等使用中の交通事故

(令和6年5月末)

## 1 携帯電話等使用中（第1当事者）の交通事故発生状況

区分	事故別		構成率 (%)
	人身事故	増減数	
発生件数	10	+6	1.00
死者数			
負傷者数	13	+8	1.05
うち重傷者数	3	+2	2.36

(注) 構成率は、全人身事故に占める割合

## 2 警察署別発生状況

署別	発生件数	死者数		負傷者数		うち重傷者数	
		増減数	増減数	増減数	増減数	増減数	増減数
長崎	1	±0		2	±0		-1
大浦	1	+1		1	+1		
浦上							
時津	1	+1		1	+1		
西海	1	+1		2	+2		
諫早	1	+1		1	+1		
雲仙							
島原		-1			-1		
南島原							
大村	1	+1		1	+1		
川棚							
早岐		-1			-1		
佐世保	2	+2		2	+2	1	+1
相浦	2	+2		3	+3	2	+2
江迎							
松浦							
平戸							
五島							
新上五島							
壱岐							
対馬南		-1			-1		
対馬北							
高速隊							
合計	10	+6		13	+8	3	+2

## 3 過去5年の発生状況

年	R元	R2	R3	R4	R5
発生件数	31	13	10	10	14
死者数					
負傷者数	52	16	17	17	22
うち重傷者数	3		2	1	2
構成率	0.78	0.44	0.36	0.38	0.53

## 4 事故類型別発生状況

類型別	発生件数		死者数		負傷者数		うち重傷者数	
	増減数	増減数	増減数	増減数	増減数	増減数	増減数	
追突	5	+2			6	+3	1	+1
対向車衝突	2	+1			4	+2	2	+1
出会い頭衝突	2	+2			2	+2		
工作物衝突								
歩行者衝突								
路外逸脱								
その他衝突	1	+1			1	+1		
合計	10	+6			13	+8	3	+2

## 5 性別発生状況

性別	発生件数		死者数		負傷者数		うち重傷者数	
	増減数	増減数	増減数	増減数	増減数	増減数	増減数	
男性	9	+5			12	+7	3	+2
女性	1	+1			1	+1		
合計	10	+6			13	+8	3	+2

## 6 年齢別発生状況

年齢別	発生件数		死者数		負傷者数		うち重傷者数	
	増減数	増減数	増減数	増減数	増減数	増減数	増減数	
16～24歳	2	±0			3	±0		-1
25～29歳	1	±0			1	±0		
30歳代	2	+2			3	+3	2	+2
40歳代	1	+1			1	+1		
50歳代	1	+1			2	+2		
60～64歳	1	±0			1	±0		
65歳以上	2	+2			2	+2	1	+1
合計	10	+6			13	+8	3	+2

## 7 携帯電話等の使用状況

使用別	発生件数		死者数		負傷者数		うち重傷者数	
	増減数	増減数	増減数	増減数	増減数	増減数	増減数	
通話目的使用	2	+2			3	+3	2	+2
画像目的使用	6	+3			8	+5		
ハンズフリー	1	±0			1	-1	1	±0
その他操作	1	+1			1	+1		
合計	10	+6			13	+8	3	+2

# カーナビ等使用中の交通事故

(令和6年5月末)

## 1 カーナビ等使用中（第1当事者）の交通事故発生状況

区分	事故別		構成率 (%)
	人身事故	増減数	
発生件数	2	-5	0.20
死者数			
負傷者数	2	-5	0.16
うち重傷者数	1	±0	0.79

(注) 構成率は、全人身事故に占める割合

## 2 警察署別発生状況

署別	区分	発生件数		死者数		負傷者数		うち重傷者数	
		増減数		増減数		増減数		増減数	
長崎									
大浦									
浦上									
時津									
西海									
諫早		-1				-1			
雲仙									
島原									
南島原									
大村		-2				-2			
川棚		-1				-1			
早岐									
佐世保		2	+1			2	+1	1	+1
相浦									
江迎		-1				-1			
松浦									
平戸									
五島									
新上五島									
壱岐		-1				-1		-1	
対馬南									
対馬北									
高速隊									
合計		2	-5			2	-5	1	±0

## 3 過去5年の発生状況

事故別	R元	R2	R3	R4	R5
発生件数	38	11	16	14	14
死者数					
負傷者数	59	14	24	17	14
うち重傷者数	1		1	1	2
構成率	0.96	0.37	0.57	0.54	0.53

## 4 事故類型別発生状況

類型別	発生件数		死者数		負傷者数		うち重傷者数	
	増減数		増減数		増減数		増減数	
追突	1	-1			1	-1		
対向車衝突								
出会い頭衝突		-1				-1		
工作物衝突								
歩行者衝突		-2				-2		-1
路外逸脱								
その他衝突	1	-1			1	-1	1	+1
合計	2	-5			2	-5	1	±0

## 5 性別発生状況

性別	発生件数		死者数		負傷者数		うち重傷者数	
	増減数		増減数		増減数		増減数	
男性	2	-5			2	-5	1	±0
女性								
合計	2	-5			2	-5	1	±0

## 6 年齢別発生状況

年齢別	発生件数		死者数		負傷者数		うち重傷者数	
	増減数		増減数		増減数		増減数	
16～24歳		-1				-1		
25～29歳								
30歳代		-3				-3		
40歳代		-2				-2		-1
50歳代	1	±0			1	±0		
60～64歳	1	+1			1	+1	1	+1
65歳以上								
合計	2	-5			2	-5	1	±0

## 7 カーナビ等の使用状況

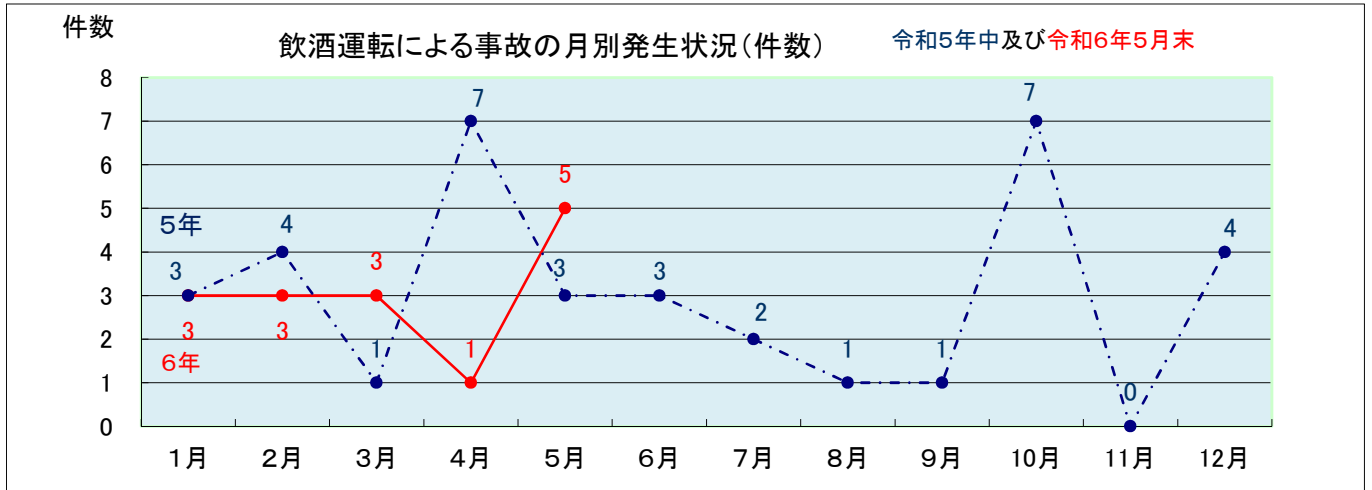
使用別	発生件数		死者数		負傷者数		うち重傷者数	
	増減数		増減数		増減数		増減数	
カーナビ等操作中		-4				-4		-1
カーナビ等注視中	2	-1			2	-1	1	+1
合計	2	-5			2	-5	1	±0

# 飲酒運転による事故発生状況

## 1 令和6年5月末の発生状況

	発生件数	死者数	負傷者数	うち重傷者数
令和6年	15		18	2
令和5年	18	3	24	3
増減数	-3	-3	-6	-1
増減率(%)	-16.7	-100.0	-25.0	-33.3

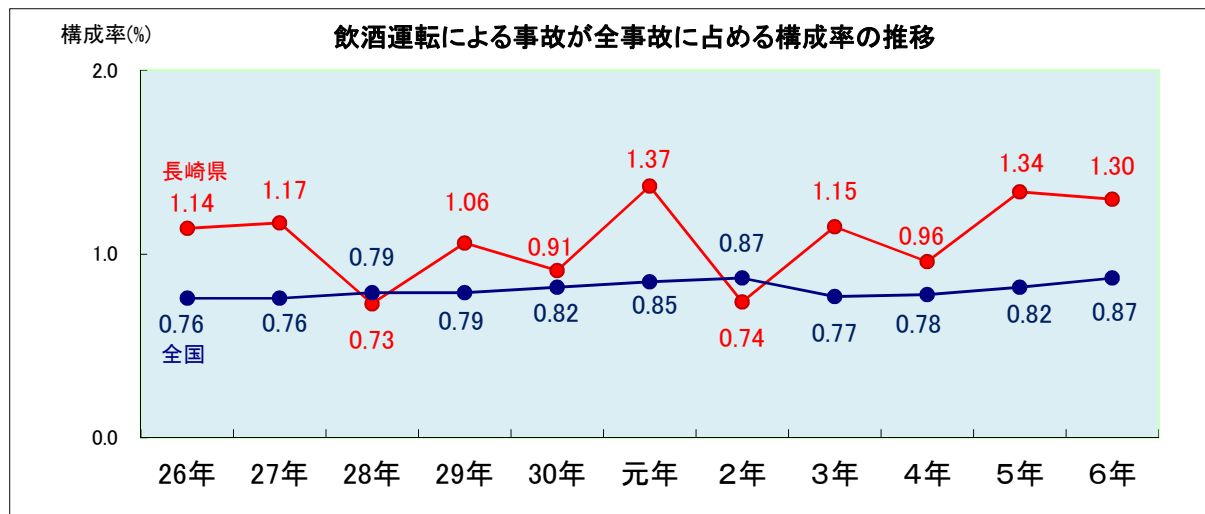
## 2 月別発生状況



(R5年 月別)

	1月	2月	3月	4月	5月	6月	7月	8月	9月	10月	11月	12月	計
発生件数	3	3	3	1	5								15
(前年同期比)	±0	-1	+2	-6	+2								-3
死者数													
(前年同期比)		-1		-2									-3
負傷者数	4	3	3	2	6								18
(前年同期比)	±0	-5	±0	-4	+3								-6
うち重傷者数	2												2
(前年同期比)	+1	-1		-1									-1

## 3 全国及び長崎県の飲酒運転による事故構成率の年別推移(各年12月末) ただし、6年は4月末



	26年	27年	28年	29年	30年	元年	2年	3年	4年	5年	6年
長崎県	1.14	1.17	0.73	1.06	0.91	1.37	0.74	1.15	0.96	1.34	1.30
長崎県順位	12	11	32	18	30	14	37	14	25	10	18
全国	0.76	0.76	0.79	0.79	0.82	0.85	0.87	0.77	0.78	0.82	0.87

注:1 1当原付以上の飲酒運転事故(酒酔い、酒気帯び、基準以下、検知不能)で集計

:2 長崎県順位は、各都道府県構成率の高い順からの順位(ワースト順位)

警察署別の飲酒運転による事故発生状況

(令和6年5月末)

区分 所属別	発生件数					死者数				負傷者数			うち重傷者数		
		増減数 (%)		各所属の全 事故に占め る率 (%)	全飲酒事故 に占める率 (%)		増減数 (%)		各所属の全 死者数に占 める率 (%)		増減数 (%)			増減数 (%)	
長崎	5	+3	150.0	2.8	33.3					8	+5	166.7	1	±0	0.0
大浦		-1	-100.0								-1	-100.0			
浦上	1	-1	-50.0	1.0	6.7					1	-3	-75.0			
時津	2	-1	-33.3	2.2	13.3		-1	-100.0		2	±0	0.0	1	+1	∞
西海															
諫早	1	±0	0.0	0.7	6.7					1	-1	-50.0			
雲仙		-2	-100.0				-1	-100.0			-5	-100.0		-2	-100.0
島原	1	+1	∞	3.8	6.7					1	+1	∞			
南島原		-1	-100.0								-1	-100.0			
大村		-2	-100.0								-3	-100.0			
川棚															
早岐		-1	-100.0								-1	-100.0			
佐世保	4	+3	300.0	4.3	26.7					4	+3	300.0			
相浦		-1	-100.0								-1	-100.0			
江迎	1	+1	∞	4.5	6.7					1	+1	∞			
松浦															
平戸															
五島															
新上五島															
壱岐		-1	-100.0				-1	-100.0							
対馬南															
対馬北															
高速隊															
合計	15	-3	-16.7	1.5	100.0		-3	-100.0		18	-6	-25.0	2	-1	-33.3

※ 過去10年間の飲酒事故年別推移 (各年12月末)

	26年	27年	28年	29年	30年	元年	2年	3年	4年	5年
発生件数	73	71	41	57	42	54	23	32	26	36
死者数	4	4	1		3	3	2	1	1	4
負傷者数	92	102	55	89	56	80	29	45	34	43
うち重傷者数	16	13	4	6	4	8	6	2	1	7

市町村別の飲酒運転による事故発生状況

(令和6年5月末)

区分	発生件数				死者数				負傷者数				うち重傷者数			
	全事故	飲酒	増減数	各市町の全事故に占める率(%)	全死者数	飲酒	増減数	各市町の全死者数に占める率(%)	全負傷者数	飲酒	増減数	各市町の全負傷者数に占める率(%)	全負傷者数	飲酒	増減数	各市町の全負傷者数に占める率(%)
市町別																
長崎市	355	6	±0	1.7	5				438	9	±0	2.1	45	1	±0	2.2
時長与	26								31				3			
津時津	35	2	±0	5.7			-1		44	2	+1	4.5	4	1	+1	25.0
西海市	13								21				3			
諫早市	137	1	±0	0.7	2				170	1	-1	0.6	8			
雲仙市	36		-2		2		-1		43		-5		5		-2	
島原市	26	1	+1	3.8					33	1	+1	3.0				
南島原市	14		-1						17		-1		1			
大村市	86		-2						100		-3		8			
川東彼杵	6								8				1			
川棚	7				1				9				4			
棚波佐見	10								12							
佐世保市	191	4	+1	2.1					237	4	+1	1.7	25			
江迎佐々	12	1	+1	8.3					19	1	+1	5.3	3			
松浦市	7								12				3			
平戸市	15								16				3			
五島市	10								10				2			
新小値賀	1								1				1			
上新上五島	4								5				2			
老岐市	8		-1		1		-1		10				2			
対馬市	4								7				4			
合計	1,003	15	-3	1.5	11		-3		1,243	18	-6	1.4	127	2	-1	1.6

注：1 飲酒運転事故は交通事故の内数

2 高速道路(高速隊)の事故は、関係市町に計上

3 西海市は、新上五島署管内の西海市崎戸町(平島)も含む。

4 佐世保市は、新上五島署管内の佐世保市宇久町も含む。

事故類型別の飲酒運転による事故発生状況

(令和6年5月末)

区分 ↓ 類型別		酒酔い				酒気帯び等				合 計												
		発生件数	死者数	負傷者数	うち重傷者数	発生件数	死者数	負傷者数	うち重傷者数	発生件数	増減数		死者数	増減数		負傷者数	増減数		うち重傷者数	増減数		
人対車両	対面通行中																					
	背面通行中										-1						-1					
	横断歩道横断中					1		1	1	1	+1				1	+1	1	+1				
	〃外横断中																					
	その他																					
	小 計					1		1	1	1	±0				1	±0	1	+1				
車両相互	正面衝突					1		1		1	-3			-1	1	-8					-2	
	追 突	1		1		5		7		6	-2				8	-3					-1	
	出会い頭	1		2	1	1		1		2	+1				3	+2	1	+1				
	追越(抜)時					1		1		1	+1				1	+1						
	すれ違い時					2		2		2	+2				2	+2						
	その他					2		2		2	±0				2	±0						
	小 計	2		3	1	12		14		14	-1			-1	17	-6	1	-2				
車両単独	転倒																					
	路外逸脱										-2			-2								
	駐車車両衝突																					
	工作物衝突																					
	その他																					
	小 計										-2			-2								
列 車																						
計		2		3	1	13		15	1	15	-3			-3	18	-6	2	-1				

注： 件数の構成率は、全飲酒運転事故に占める割合

年代・職業・運転免許経過年数別の飲酒運転による事故発生状況

(令和6年5月末)

区分 年代 職業 経過年数別		酒酔い				酒気帯び等				合 計										
		発生件数	死者数	負傷者数	うち重傷者数	発生件数	死者数	負傷者数	うち重傷者数	発生件数	増減数		死者数	増減数		負傷者数	増減数		うち重傷者数	増減数
											増減数	構成率 (%)		増減数	増減数					
年 代 別	10歳代																			
	20歳代					3		3		3	-1	20.0		-1	3	-5			-2	
	30歳代										-2					-3				
	40歳代					1		1		1	-1	6.7			1	-1				
	50歳代	2		3	1	4		5		6	+3	40.0			8	+2	1	+1		
	60歳～64歳					3		4	1	3	-1	20.0		-1	4	+1	1	±0		
	65歳以上					2		2		2	-1	13.3		-1	2	±0				
職 業 別	公務員																			
	農林・漁業					1		1		1	-1	6.7		-2	1	-3		-1		
	建設業					1		1		1	-2	6.7			1	-4		-1		
	製造業					1		1		1	+1	6.7			1	+1				
	卸・小売業	1		1		1		1		2	+1	13.3			2	±0		-1		
	飲食店業					1		1		1	±0	6.7			1	±0				
	サービス業					5		7	1	5	+1	33.3			7	+1	1	+1		
	大学生					1		1		1	+1	6.7			1	+1				
	その他	1		2	1	2		2		3	-4	20.0		-1	4	-2	1	+1		
免 許 経 過 年 数 別	1年未満					1		1		1	+1	6.7			1	+1				
	2 "										-2					-2				
	3 "					2		2		2	+2	13.3			2	+2				
	4 "					1		1		1	±0	6.7			1	-1		-1		
	5 "	1		1						1	±0	6.7		-1	1	-3		-1		
	10 "	1		2	1					1	±0	6.7			2	+1	1	+1		
	10年以上					9		11	1	9	-3	60.0		-1	11	-4	1	±0		
	無免許																			
	自転車										-1			-1						
計		2		3	1	13		15	1	15	-3	100.0		-3	18	-6	2	-1		

注： 件数の構成率は、全飲酒運転事故に占める割合

曜日・時間・道路別の飲酒運転による事故の発生状況

(令和6年5月末)

曜日 時間 道路別	区分	酒酔い				酒気帯び等				合計								
		発生 件数	死者 数	負傷 者数	うち 重傷者 数	発生 件数	死者 数	負傷 者数	うち 重傷者 数	発生 件数	増減数		死者 数	増減数		負傷 者数	増減数	
											増減数	構成率 (%)		増減数	増減数		増減数	
曜日別	日	1		2	1	2		2		3	-5	20.0			4	-7	1	+1
	月					2		3		2	+1	13.3		-1	3	+3		
	火					4		5		4	+4	26.7			5	+5		
	水										-1					-1		
	木					2		2	1	2	+1	13.3			2	+1	1	±0
	金	1		1		1		1		2	-1	13.3		-1	2	±0		
	土					2		2		2	-2	13.3		-1	2	-7		-2
時間別	0～3時台										-3			-1		-6		-1
	4～7時台					3		3		3	-4	20.0		-1	3	-5		-2
	8～11時台					1		1		1	-2	6.7		-1	1	-2		
	12～16時台	1		2	1	3		4	1	4	+3	26.7			6	+3	2	+2
	17～18時台	1		1		1		1		2	+2	13.3			2	+2		
	19～20時台					2		2		2	±0	13.3			2	±0		
	21～22時台					2		3		2	±0	13.3			3	+1		
	23時台					1		1		1	+1	6.7			1	+1		
道路別	国 道	34号									-1					-2		
		35号				1		1		1	-1	6.7			1	-1		
		57号																
		202号				3		5		3	+2	20.0			5	+4		
		204号	1		1		1		1		2	+2	13.3			2	+2	
		205号																
		206号				1		1	1	1	±0	6.7			1	±0	1	+1
		207号																
		251号				2		2		2	±0	13.3			2	±0		-1
		324号																
		382号																
		383号																
		384号																
		389号																
		444号																
		498号																
		499号										-1				-1		
小計	1		1		8		10	1	9	+1	60.0			11	+2	1	±0	
別	主要地方道					1		1		1	-1	6.7			1	-2		
	一般県道	1		2	1	1		1		2	+1	13.3			3	±0	1	+1
	市町道					3		3		3	-2	20.0		-2	3	-1		-1
	高速道路																	
	西九州自動車道																	
	ながさき出島道路																	
	長崎バイパス																	
	その他道路										-2			-1		-5		-1
計	2		3	1	13		15	1	15	-3	100.0		-3	18	-6	2	-1	

注： 件数の構成率は、全飲酒運転事故に占める割合



飲酒運転による事故を起こした者(第1当)の飲酒状況

(令和6年5月末)

1 飲酒の理由	職行宴 場事 やに会 各伴等 種う	仕知つ 事人き 関人あ 係者い 者のい	仕事帰 り 一人 で	晩 酌	冠 婚 葬 祭	憂 さ 晴 ら し	ゴ ル フ や	ス ポ ー ツ 関 係	旅 行	そ の 他 調 査 不 能						
発生件数	1	3	2	4		4				1						
死者数																
2 飲酒場所	料 酒 飲 屋 店 等	友知 人 人宅	仕職 事 先場	自 宅	親 戚 宅	海行 ・楽 山地 等等	バ 車 ス 内 ・ 列 車 車 列 車 で	旅館・ホテル等		そ の 他 調 査 不 能						
発生件数	6		1	6		1	1									
死者数																
3 運転の目的	帰 宅	遊 び ド ラ イ ブ	同 乗 者 送 り	知 人 宅 訪 問	他飲 の み に に	仕 事 上	私 的 用 件		そ の 他 調 査 不 能							
発生件数	6			2		3	4									
死者数																
4 事故の 所有者 の車種	本 人	会 社	家 族	親 戚	友知 人 人	レ ン タ カ ー			そ の 他 調 査 不 能							
発生件数	11	2	2													
死者数																
5 飲酒 経過 後の 時間	30 分 以 内	1 時 間 以 内	2 時 間 以 内	3 時 間 以 内	4 時 間 以 内	5 時 間 以 内	5 時 間 以 上		調 査 不 能							
発生件数	3	5	2	2	1		2									
死者数																
6 運転の 動機	酔の思 つて大 い丈な 夫いと	事さ発 故な覚 さえし えけれ なこば い	休酔と 憩い思 したが たさた のため でた	警見と 察つか 官から にな はい	目の思 的地大 が丈近 夫いと	目の料 的地代 が行が 遠運高 い転く	他が の無 かつ 機 関 た	翌うた 日子 に定 車が をあ 使つ	飲運た 酒転を 仲頼 間ま にれ	そ の 他 調 査 不 能						
発生件数	1	10		2	2											
死者数																
7 駐車 場所	飲 酒 場 所	飲酒場所から 100m以内の			飲酒場所から 200m以内の				飲酒場所から 300m以内の				飲 1 酒 km 場 以 所 内 から	飲 2 酒 km 場 以 所 内 から	飲 2 酒 km 場 以 所 上 から	調 査 不 能
発生件数	3	5			1				2				3			1
死者数																