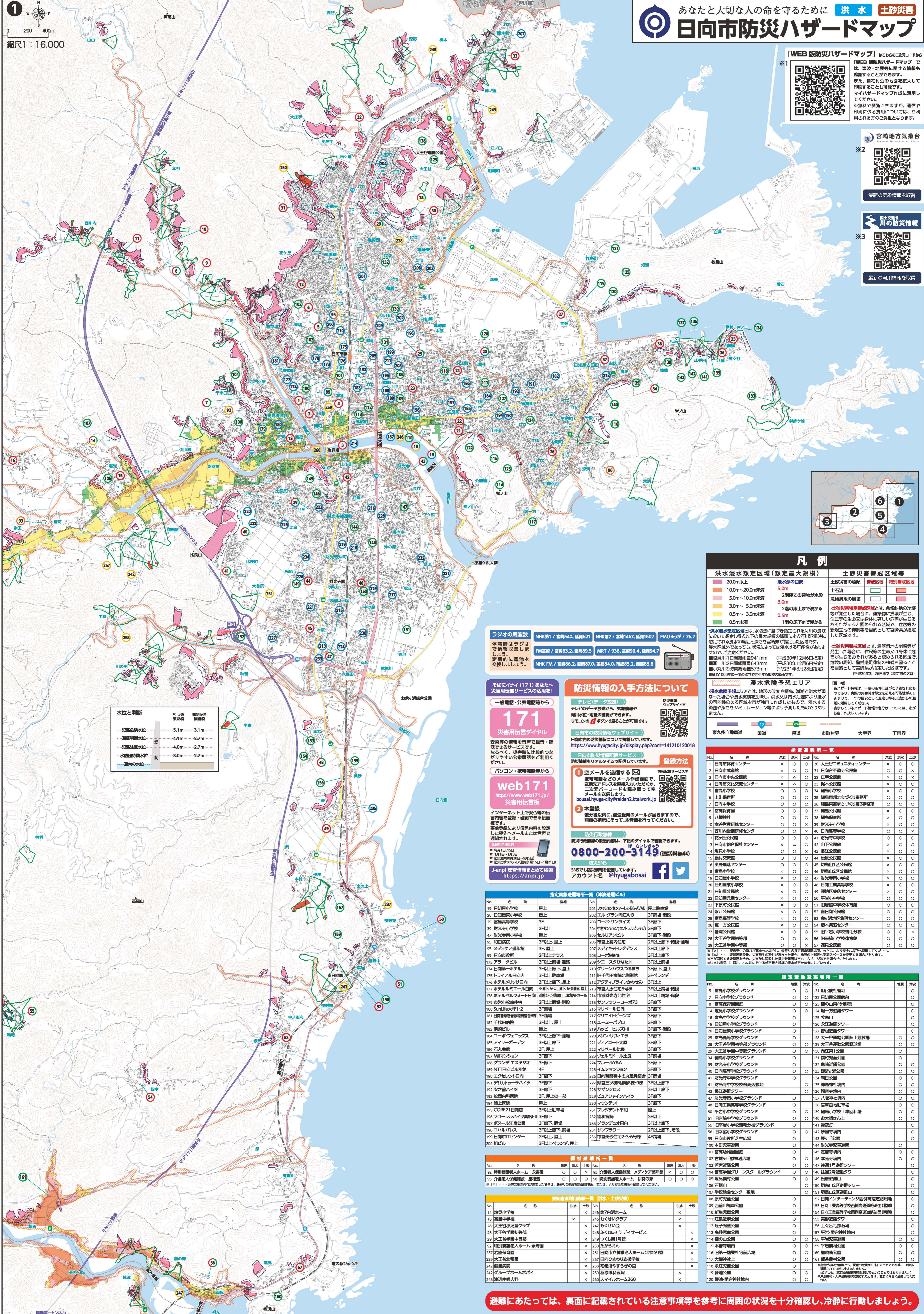


あなたと大切な人の命を守るために 洪水 土砂災害 日向市防災ハザードマップ



縮尺1:16,000

「WEB 版防災ハザードマップ」はQRコードから

「WEB 版防災ハザードマップ」では、津波・地震等に関する情報を確認することができます。また、自宅付近の地図を拡大して印刷することも可能です。マイハザードマップ作成に活用してください。

※無料で閲覧できますが、通信や印刷に係る費用については、ご利用される方のご負担となります。

宮崎地方気象台

最新の気象情報を取得

川の防災情報

最新の河川情報を取得

水位と判断

冠水危険水位	5.1m	3.1m
避難判断水位	4.1m	2.7m
冠水注意水位	4.0m	2.7m
水防設備水位	3.0m	2.7m
通常の水位		

ラジオの周波数

NHK第1 / 宮崎540、延岡621 NHK第2 / 宮崎1467、延岡1602 FMヨコハマ / 76.7

FM宮崎 / 宮崎83.2、延岡89.5 MRT / 93.6、宮崎90.4、延岡94.7

NHK FM / 宮崎86.2、延岡87.0、東宮84.0、南宮85.2、高橋85.8

防災情報の入手方法について

ラジオの周波数から、放送時間や河川水位・雨量の把握ができます。リモコンのボタンで見ることも可能です。

日向市の防災情報ウェブサイト
https://www.hyugacity.jp/display.php?cont=14121012018

日向市防災情報専用サービス
防災情報をリアルタイムで配信しています。

登録方法

- 空メールを送信する
- 本登録

防災行政無線
防災行政無線の放送内容は、下記のダイヤルで確認できます。

0800-200-3149 (通話料無料)

防災SNS
SNSでも防災情報を発信しています。アカウント名 @hyugabosai

避難所一覧 (指定避難所)

No.	名称	階層	No.	名称	階層
19	日向小学校	屋上	201	フロンティアセンターA-B	屋上駐車場
20	日向東小学校	屋上	202	エルブランチ向江A-B	3F階層-階段
21	日向南小学校	3F	203	コトサンライズ	3F階下
22	日向西小学校	2F以上	204	中野マツコ(セラルビレッジ)	3F階下
23	日向南小学校	3F以上、屋上	205	セラルビレッジ	3F階下-階段
24	日向南小学校	3F以上、屋上	206	市立上野台住宅	2F以上下下-階段-階段
25	日向南小学校	3F以上、屋上	207	メイトリッツマンション	3F以上下下
26	日向南小学校	3F以上、屋上	208	コーポメリア	3F以上下下
27	日向南小学校	3F以上、屋上	209	シエスタビタ	3F以上下下
28	日向南小学校	3F以上、屋上	210	グリーンハウスつるま	3F階下、屋上
29	日向南小学校	3F以上、屋上	211	旧千代田病院別館	3Fベランダ
30	日向南小学校	3F以上、屋上	212	アクティブライフむさせ	3F以上
31	日向南小学校	3F以上、屋上	213	市営大原住宅5号棟	3F以上階層-階段
32	日向南小学校	3F以上、屋上	214	市営大原住宅6号棟	3F以上階層-階段
33	日向南小学校	3F以上、屋上	215	サンパワコーポ73	3F階下
34	日向南小学校	3F以上、屋上	216	マリベール日向	3F階下
35	日向南小学校	3F以上、屋上	217	グレイブーンズ	3F階下
36	日向南小学校	3F以上、屋上	218	ユーミーパルク	3F階下
37	日向南小学校	3F以上、屋上	219	ハルビールビル	3F階下-階段
38	日向南小学校	3F以上、屋上	220	メイトリッツマンション	3F階下
39	日向南小学校	3F以上、屋上	221	ディアコート大原	3F階下
40	日向南小学校	3F以上、屋上	222	マリベール北館	3F階下
41	日向南小学校	3F以上、屋上	223	ヴェルニール北館	3F階下
42	日向南小学校	3F以上、屋上	224	ブルーY&A	3F階下
43	日向南小学校	3F以上、屋上	225	イムマンション	3F階下
44	日向南小学校	3F以上、屋上	226	日向南中学校の丸屋敷倉庫	3F階層
45	日向南小学校	3F以上、屋上	227	豊里3丁目後8棟9棟	3F以上下下
46	日向南小学校	3F以上、屋上	228	サンクロス	3F以上下下
47	日向南小学校	3F以上、屋上	229	ビュッシュンハイイツ	3F階下
48	日向南小学校	3F以上、屋上	230	マンダリン	3F階下
49	日向南小学校	3F以上、屋上	231	プロジェクト平野	屋上
50	日向南小学校	3F以上、屋上	232	豊里南館	3F以上
51	日向南小学校	3F以上、屋上	233	メイトリッツマンション	3F以上下下
52	日向南小学校	3F以上、屋上	234	サンパワ	2F以上下下、階段
53	日向南小学校	3F以上、屋上	235	市営大原住宅2-3-6号棟	4F階層
54	日向南小学校	3F以上、屋上			
55	日向南小学校	3F以上、屋上			

指定避難所一覧 (指定避難所)

No.	名称	階層	No.	名称	階層
1	日向市体育センター	×	30	大宮谷コミュニティセンター	×
2	日向市武道館	×	31	日向市立総合公民館	×
3	日向市公民館	×	32	住手公民館	×
4	日向市文化交流センター	×	33	日向市公民館	×
5	日向市公民館	×	34	日向市公民館	×
6	日向市公民館	×	35	日向市公民館	×
7	日向市公民館	×	36	日向市公民館	×
8	日向市公民館	×	37	日向市公民館	×
9	日向市公民館	×	38	日向市公民館	×
10	日向市公民館	×	39	日向市公民館	×
11	日向市公民館	×	40	日向市公民館	×
12	日向市公民館	×	41	日向市公民館	×
13	日向市公民館	×	42	日向市公民館	×
14	日向市公民館	×	43	日向市公民館	×
15	日向市公民館	×	44	日向市公民館	×
16	日向市公民館	×	45	日向市公民館	×
17	日向市公民館	×	46	日向市公民館	×
18	日向市公民館	×	47	日向市公民館	×
19	日向市公民館	×	48	日向市公民館	×
20	日向市公民館	×	49	日向市公民館	×
21	日向市公民館	×	50	日向市公民館	×
22	日向市公民館	×	51	日向市公民館	×
23	日向市公民館	×	52	日向市公民館	×
24	日向市公民館	×	53	日向市公民館	×
25	日向市公民館	×	54	日向市公民館	×
26	日向市公民館	×	55	日向市公民館	×
27	日向市公民館	×	56	日向市公民館	×
28	日向市公民館	×	57	日向市公民館	×
29	日向市公民館	×	58	日向市公民館	×

凡例

洪水浸水想定区域 (想定最大規模)	土砂災害警戒区域等
20.0m以上	土砂災害の種類
10.0m~20.0m未満	警戒区域
5.0m~10.0m未満	特別警戒区域
3.0m~5.0m未満	急傾斜地の崩壊
0.5m~3.0m未満	土砂災害警戒区域
0.5m未満	特別警戒区域

洪水浸水想定区域とは、水防法に基づき指定される河川の流域において想定される最大規模の降雨による河川氾濫時に想定される洪水の範囲と家や道路が浸水する区域です。浸水区域外であっても、状況によっては浸水する可能性がありますので、ご注意ください。

■浸水1日 日向市 941mm (平成30年12月6日指定)
■浸水2日 日向市 843mm (平成30年12月6日指定)
■浸水3日 日向市 753mm (平成31年3月28日指定)

※概算1000年に一度の浸水想定を想定した降雨です。

土砂災害警戒区域とは、急傾斜地の崩壊等が発生した場合に、住民等の生命又は身体に危険が生ずるおそれがある区域と認められる区域で、住居等の新規立地の抑制等を目的として指定された区域です。

■特別警戒区域とは、急傾斜地の崩壊等が発生した場合に、住民等の生命又は身体に危険が生ずるおそれがある区域と認められる区域で、住居等の新規立地の抑制等を目的として指定された区域です。

※平成30年3月26日まで指定された区域です。

備考
-各ハザード情報は、一定の条件に基づき算出されたものであり、実際の被害は想定と異なる可能性があります。また、一部の区域として算出される浸水範囲からの浸水に留意してください。
-河川水位・雨量の観測データは、観測データに基づき算出されたものであり、実際の被害は想定と異なる可能性があります。

指定避難所一覧

No.	名称	階層	No.	名称	階層
1	日向市体育センター	×	101	日向市公民館	×
2	日向市武道館	×	102	日向市公民館	×
3	日向市公民館	×	103	日向市公民館	×
4	日向市文化交流センター	×	104	日向市公民館	×
5	日向市公民館	×	105	日向市公民館	×
6	日向市公民館	×	106	日向市公民館	×
7	日向市公民館	×	107	日向市公民館	×
8	日向市公民館	×	108	日向市公民館	×
9	日向市公民館	×	109	日向市公民館	×
10	日向市公民館	×	110	日向市公民館	×
11	日向市公民館	×	111	日向市公民館	×
12	日向市公民館	×	112	日向市公民館	×
13	日向市公民館	×	113	日向市公民館	×
14	日向市公民館	×	114	日向市公民館	×
15	日向市公民館	×	115	日向市公民館	×
16	日向市公民館	×	116	日向市公民館	×
17	日向市公民館	×	117	日向市公民館	×
18	日向市公民館	×	118	日向市公民館	×
19	日向市公民館	×	119	日向市公民館	×
20	日向市公民館	×	120	日向市公民館	×

指定避難所一覧

No.	名称	階層	No.	名称	階層
1	日向市公民館	×	101	日向市公民館	×
2	日向市公民館	×	102	日向市公民館	×
3	日向市公民館	×	103	日向市公民館	×
4	日向市公民館	×	104	日向市公民館	×
5	日向市公民館	×	105	日向市公民館	×
6	日向市公民館	×	106	日向市公民館	×
7	日向市公民館	×	107	日向市公民館	×
8	日向市公民館	×	108	日向市公民館	×
9	日向市公民館	×	109	日向市公民館	×
10	日向市公民館	×	110	日向市公民館	×
11	日向市公民館	×	111	日向市公民館	×
12	日向市公民館	×	112	日向市公民館	×
13	日向市公民館	×	113	日向市公民館	×
14	日向市公民館	×	114	日向市公民館	×
15	日向市公民館	×	115	日向市公民館	×
16	日向市公民館	×	116	日向市公民館	×
17	日向市公民館	×	117	日向市公民館	×
18	日向市公民館	×	118	日向市公民館	×
19	日向市公民館	×	119	日向市公民館	×
20	日向市公民館	×	120	日向市公民館	×

避難にあたっては、裏面に記載されている注意事項等を参考に周囲の状況を十分確認し、冷静に行動しましょう。

凡例

洪水浸水想定区域(想定最大規模)	土砂災害警戒区域等
20m以上 10m-20m未満 5m-10m未満 3m-5m未満 0.5m-3m未満 0.5未満	土砂災害警戒区域 土砂災害警戒区域等 土砂災害警戒区域等 土砂災害警戒区域等 土砂災害警戒区域等 土砂災害警戒区域等

※1 浸水想定区域は、水防法(浸水想定区域)の範囲において想定される最大規模の洪水(想定最大規模)による浸水想定区域を示す。浸水想定区域は、浸水想定区域等(浸水想定区域等)と併せて表示する。浸水想定区域等とは、浸水想定区域以外の区域において想定される最大規模の洪水(想定最大規模)による浸水想定区域を示す。浸水想定区域等(浸水想定区域等)は、浸水想定区域と併せて表示する。浸水想定区域等(浸水想定区域等)は、浸水想定区域と併せて表示する。浸水想定区域等(浸水想定区域等)は、浸水想定区域と併せて表示する。

日向市防災ハザードマップ

WEB版はこちら

災害が迫ったとき、おかれた状況は一人ひとり違います。それぞれが自ら判断し、適切な行動を取らなければなりません!

自助 互助 公助

土砂災害・浸水害・洪水害のメカニズム

「気象庁提供」

大雨警報・洪水警報が発表されたら危険度をチェック!!

災害への備えは大切な人と話し合いながら

避難するときは…

「避難すること」
「安全を確保する行動」

※避難とは、避難所へ行くことではなく、災害から身の安全を確保するための行動です。

指定避難場所一覧

No.	名称	津波	洪水	土砂
16	奥野集落センター	○	○	○
17	伏見集落センター	○	○	○
18	日田岩小中学校毛分校	○	○	○
58	美々津小学校	○	○	○
59	美々津公民館	○	○	○
60	美々津中学校	○	○	○
61	美々津公民館	○	○	○
62	美々津公民館	○	○	○
63	寺迫小学校	○	○	○
64	寺迫小学校	○	○	○
65	寺迫国民体育館(寺迫小学校体育館)	○	○	○
66	日美津小学校田の原分校	○	○	○
67	庭田公民館	○	○	○
68	吉年田地区コミュニティセンター	○	○	○
69	日福瀬小学校体育館	○	○	○
70	福瀬公民館	○	○	○
71	中野原第2地区営農研修施設	○	○	○
72	東郷地区総合福祉センター	○	○	○
73	東郷体育館	○	○	○
74	東郷地区文化センター	○	○	○
75	東郷学舎	○	○	○
76	美々津地区公民館	○	○	○
77	美々津地区公民館	○	○	○
78	美々津地区公民館	○	○	○
79	美々津地区公民館	○	○	○
80	八重原地区公民館	○	○	○
81	田野区コミュニティセンター	○	○	○
82	田野区公民館	○	○	○
83	船瀬野地区多目的集会所	○	○	○
84	仲深区公民館	○	○	○
85	日坪谷中学校体育館	○	○	○
86	牧水公園ふるさとの家	○	○	○
87	坪谷小学校	○	○	○
88	坪谷公民館	○	○	○
89	越後地区公民館	○	○	○
90	越後地区体育館	○	○	○
91	下瀬川地区集会所	○	○	○

河川の水位・防災気象情報と避難情報

河川 氾濫

堤防

危険度

避難情報

避難の方法を確認

大雨警報・洪水警報が発表されたら危険度をチェック!!

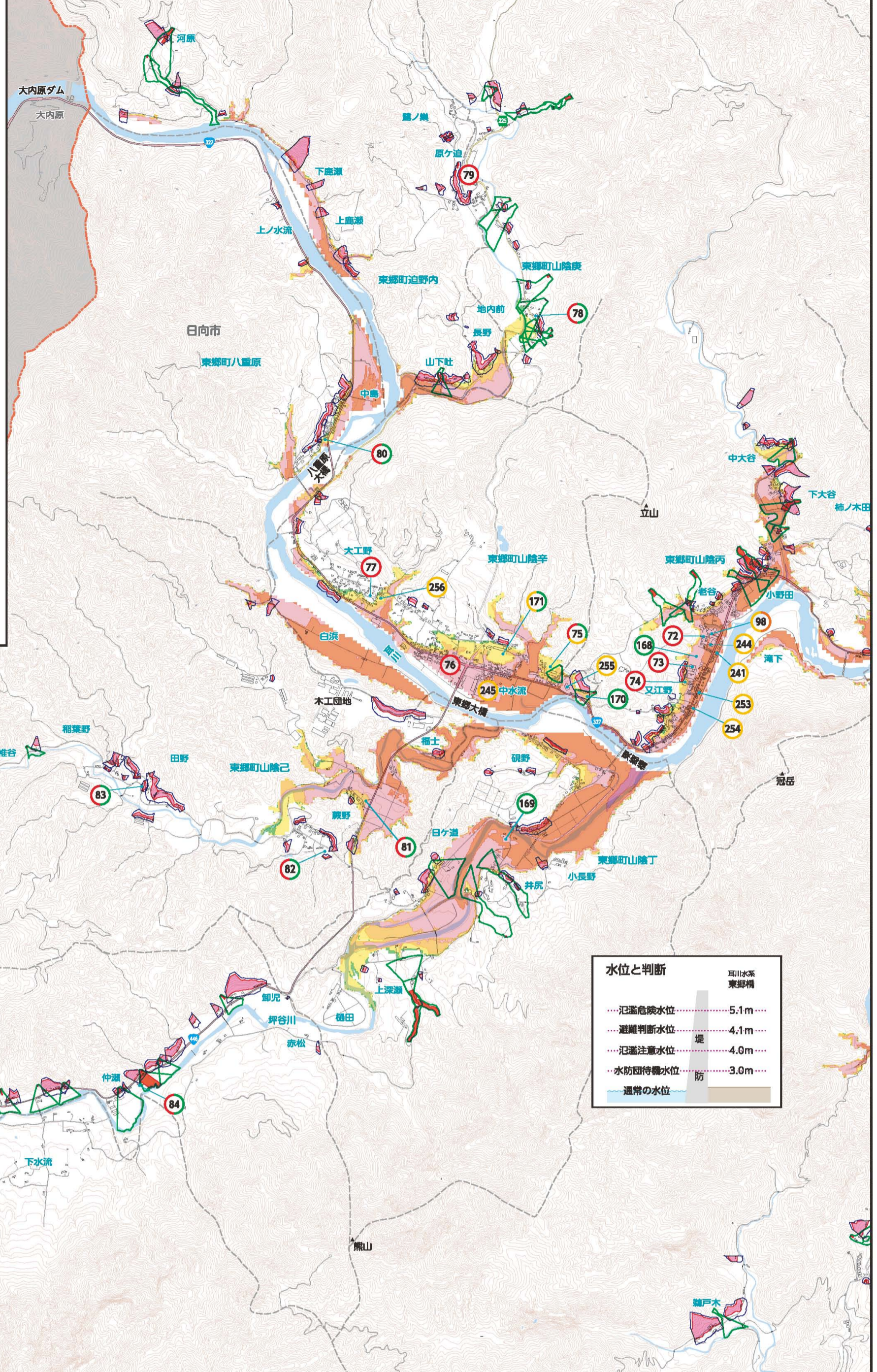
土砂災害警戒区域等
大雨警報(津水害)
洪水警報

避難の方法を確認

気象情報・防災情報の伝達経路

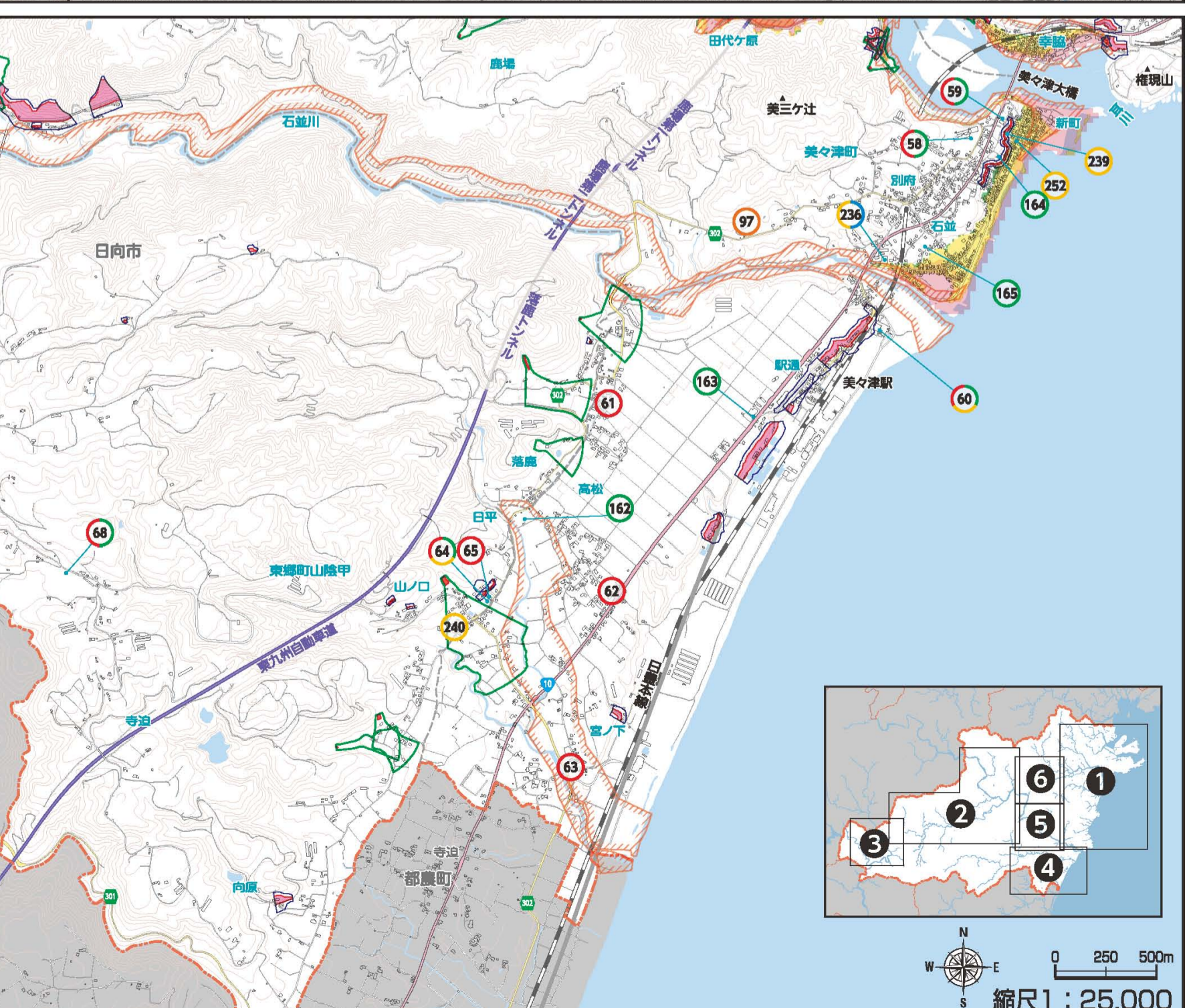
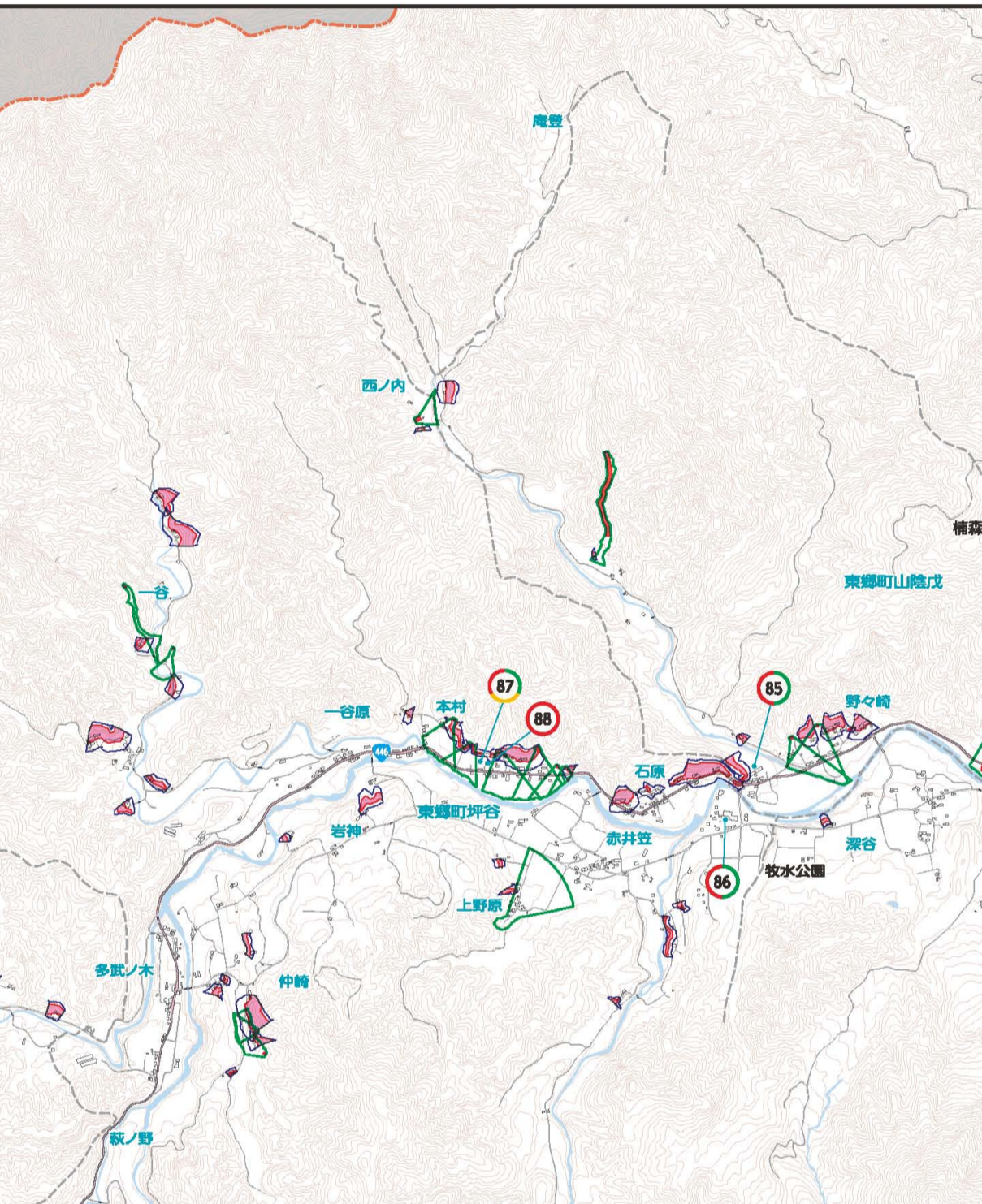
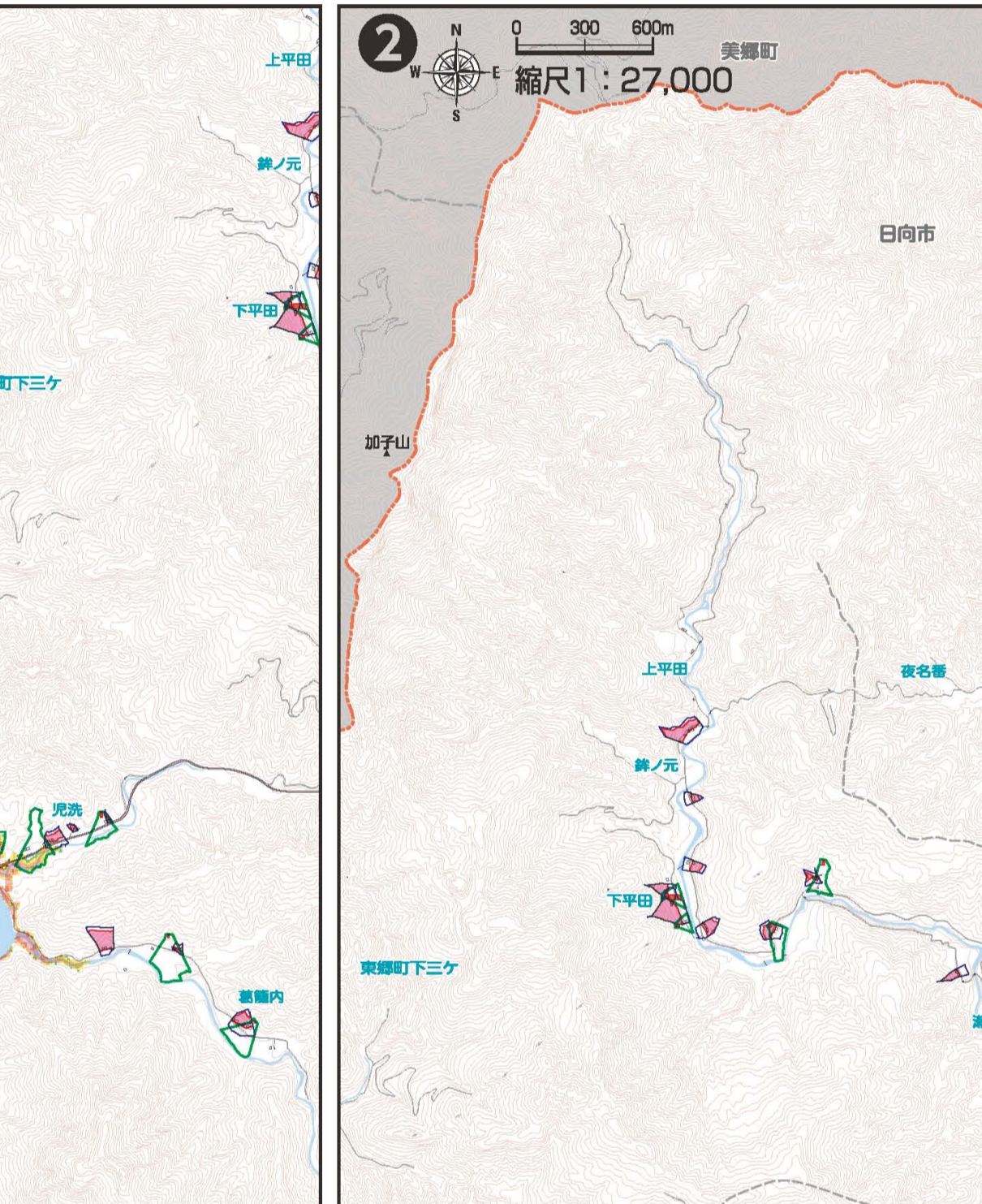
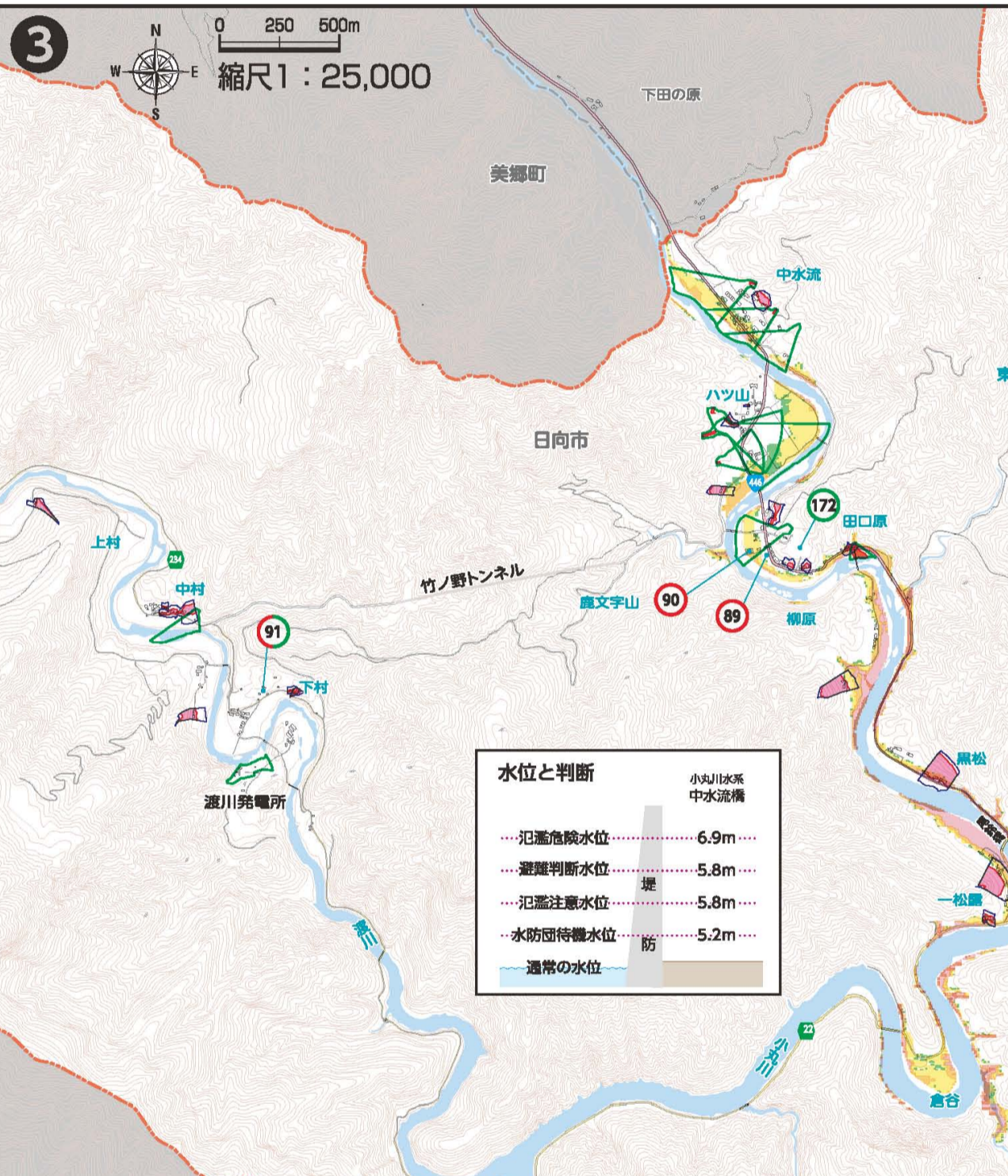
気象庁 → 日向市(災害対策本部)

自治体 → 市民のみさん(自発的に情報収集を!)



指定緊急避難場所一覧

No.	名称	津波	洪水	土砂
94	障害者支援施設 しおみの里	○	○	○
97	特別養護老人ホーム 立野の里	○	○	○
98	特別養護老人ホーム 牧水園	○	○	○
99	特別養護老人ホーム 牧水園	○	○	○



指定緊急避難場所一覧(津波避難ビル)

No.	名称	詳細
236	三股病院	3F以上地下、食堂、屋上

