

# 市民病院

## 1 病院運営の基本理念と基本方針

(1) 基本理念：三田市民病院は地域の中核病院として、  
「良質な高度医療で、地域に安心をもたらします」

(2) 理念の実現に向けた基本方針

- ① ハイレベルのチーム医療で患者さんを支えます
- ② 救急医療を充実させ、中核病院の役割を果たします
- ③ 急性期医療を担い、地域医療を推進します
- ④ 経営基盤を強化し、病院機能を向上させていきます
- ⑤ 高い技術と倫理観をもった医療人を育成します

## 2 病院運営方針

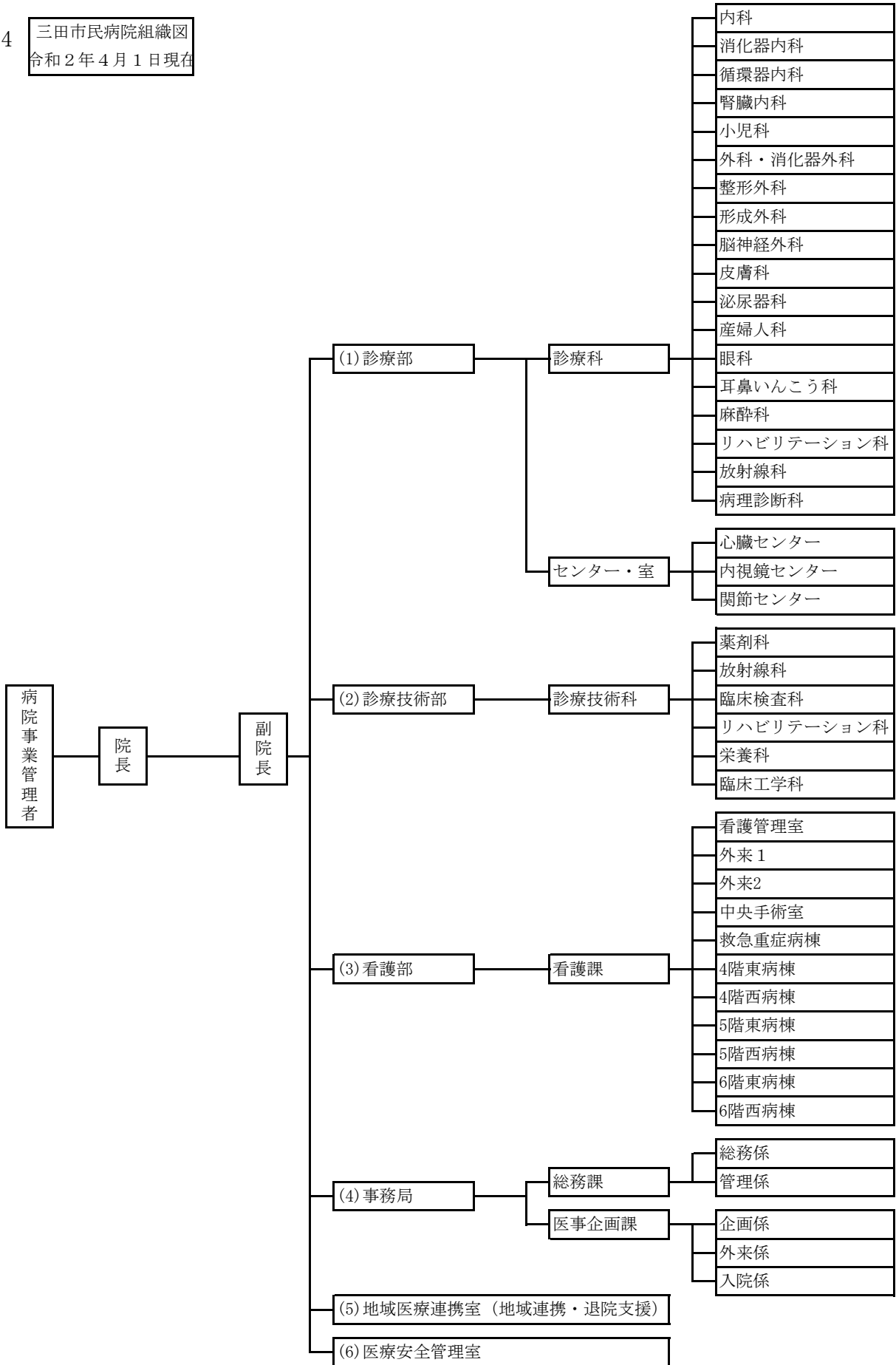
2019年度後半に引き続き2020年度も、新型コロナウイルス対策に翻弄され、より一層社会情勢が変化する年度であると想定される。その中であって、当院は当該地域の「急性期病院」としての継続性・発展が問われる。一方で、県の第7次医療計画において三田市は新しい医療圏域としての阪神北準圏域内でも特有の位置付けがなされ、圏域を超えた医療連携等の取り組みを推進する動きを期待されている。その中で、救急や周産期医療等の分野で歴史背景・交通網などの上で神戸市北区との結びつきが強く、また、丹波圏域や西宮北部の急性期医療をも担う立ち位置にある。そのような前提の上で、年度事業計画のポイントを下記に置く。①救急診療の維持・進展、②がん診療の体制強化（放射線治療を含む）、③地域連携の推進（入退院支援のさらなる充実など）、④小児・周産期医療の維持、⑤診療報酬改定への十分な対応、⑥人材確保・育成と研修体制の強化、⑦働き方改革の推進、⑧コスト削減の推進。これらの具現を通して、地域住民に高度かつ良質な医療を提供し、恒常的に収益的収支の黒字が達成できる経営基盤を固め、新たな将来構想に耐え得る中核病院としての位置を堅持する。

## 3 令和2年度 病院運営数値目標

- (1) 診療収益－入院収入：56億312万円
- (2) 診療収益－外来収入：19億4,126万円
- (3) 診療収益－その他：3億600万円
- (4) 診療収益－合計：78億5,038万円
- (5) 新入院患者数：720件／月以上
- (6) 入院単価：60,200円／人・日
- (7) 外来単価：11,700円／人・日

4

三田市民病院組織図  
令和2年4月1日現在



## 5 市民病院の概要

### (1) 施設概要

ア 位置	三田市けやき台3丁目1番地1
イ 規模	病床数 300床（うち HCU 7床、未熟児室3床、特別室5床、個室55床）
ウ 構造	鉄筋コンクリート造 地上7階
エ 敷地面積	58,747.86㎡
オ 建床面積等	7,906.92㎡（延床面積 25,207.24㎡）
カ 施設設備	外 来 診察室24室、中央処置室、救急処置室、内視鏡検査室、外来化学療法室、血管造影室、地域医療連携室、放射線治療室等 病 棟 7病棟（3階救急重症病棟含む） その他 手術室5室、分娩室（分娩台2台）、人工透析11床、中央材料室、病歴室、図書室、地域医療室、検査部門、放射線部門、薬剤部門、リハビリテーション部門など
キ 付帯施設	医師宿舎（10室）、看護師宿舎（30室）、駐車場（532台）他

### (2) 診療科目

19診療科  
内科、消化器内科、循環器内科、腎臓内科、小児科、外科、消化器外科、整形外科、形成外科、脳神経外科、皮膚科、泌尿器科、産婦人科、眼科、耳鼻いんこう科、リハビリテーション科、放射線科、麻酔科、病理診断科

### (3) 業務内容

#### ア 外 来

- ・診療受付時間 初診 午前8時15分～10時30分  
再診 午前7時30分～10時30分（再来受付機）
- ・診療開始時間 午前8時45分
- ・診 察 日 土曜日、日曜日、祝祭日及び年末年始を除く毎日
- ・診察室の配置 Aブロック＝産婦人科、眼科、脳神経外科、皮膚科  
Bブロック＝整形外科、外科（消化器外科）、形成外科  
Cブロック＝内科、消化器内科、循環器内科、腎臓内科  
Dブロック＝泌尿器科、麻酔科、耳鼻いんこう科、小児科

#### イ 救急外来

- ・体 制 24時間救急（救急告示病院、2次救急医療に対応）

#### ウ 人間ドック

- ・費用と実施日 1人4万円（税別）、毎週火曜日・木曜日（各8名）
- ・検査項目 基本コース：身体計測、尿検査、便検査、血液検査、肺機能検査、心電図検査、腹部超音波検査、X線検査、眼科、内科  
オプション検査：消化器内視鏡検査、頸動脈超音波検査、ヘリコバクター・ピロリ抗体検査（血液検査）、腫瘍マーカー、胸部CT、脳ドック、乳がん検査、子宮頸がん検査

#### エ 入 院

固定チーム継続受け持ち制

## 6 施設基準等届出状況（令和3年3月31日）

### （1）基本診療料

- ・一般病棟入院基本料（急性期一般入院料 1）
- ・救急医療管理加算
- ・超急性期脳卒中加算
- ・診療録管理体制加算 2
- ・医師事務作業補助体制加算 1（25 対 1）
- ・急性期看護補助体制加算（25 対 1）
- ・看護職員夜間配置加算 1（12 対 1）
- ・療養環境加算
- ・重症者等療養環境特別加算
- ・栄養サポートチーム加算
- ・医療安全対策加算 1
- ・医療安全対策地域連携加算 1
- ・感染防止対策加算 1
- ・感染防止対策地域連携加算
- ・抗菌薬適正使用支援加算
- ・患者サポート体制充実加算
- ・褥瘡ハイリスク患者ケア加算
- ・ハイリスク妊娠管理加算
- ・ハイリスク分娩管理加算
- ・後発医薬品使用体制加算 1
- ・病棟薬剤業務実施加算 1
- ・病棟薬剤業務実施加算 2
- ・データ提出加算 2 のイ（200 床以上の病院）
- ・入退院支援加算 1
- ・入院時支援加算
- ・地域連携診療計画加算
- ・総合機能評価加算
- ・認知症ケア加算 2
- ・せん妄ハイリスク患者ケア加算
- ・精神疾患診療体制加算
- ・地域医療体制確保加算
- ・ハイケアユニット入院医療管理料 1
- ・小児入院医療管理料 5

### （2）特掲診療料

- ・糖尿病合併症管理料
- ・がん性疼痛緩和指導管理料
- ・がん患者指導管理料イ
- ・がん患者指導管理料ロ
- ・がん患者指導管理料ハ

- ・糖尿病透析予防指導管理料
- ・小児運動器疾患指導管理料
- ・乳腺炎重症化予防ケア・指導料
- ・婦人科特定疾患治療管理料
- ・院内トリアージ実施料
- ・夜間休日救急搬送医学管理料の注3に規定する救急搬送看護体制加算1
- ・ニコチン依存症管理料
- ・療養・就労両立支援指導料の注2に規定する相談体制充実加算
- ・開放型病院共同指導料
- ・ハイリスク妊産婦共同管理料（Ⅰ）
- ・がん治療連携計画策定料
- ・ハイリスク妊産婦連携指導料1
- ・薬剤管理指導料
- ・医療機器安全管理料1
- ・医療機器安全管理料2
- ・在宅患者訪問看護・指導料及び同一建物居住者訪問看護・指導料
- ・遺伝学的検査
- ・HPV核酸検出及びHPV核酸検出（簡易ジェノタイプ判定）
- ・検体検査管理加算（Ⅱ）
- ・心臓カテーテル法による諸検査の血管内視鏡検査加算
- ・胎児心エコー法
- ・時間内歩行試験及びシャトルウォーキングテスト
- ・ヘッドアップティルト試験
- ・長期継続頭蓋内脳波検査
- ・小児食物アレルギー負荷検査
- ・画像診断管理加算1
- ・CT撮影及びMRI撮影
- ・冠動脈CT撮影加算
- ・心臓MRI撮影加算
- ・抗悪性腫瘍剤処方管理加算
- ・外来化学療法加算1
- ・連携充実加算
- ・無菌製剤処理料
- ・心大血管疾患リハビリテーション料（Ⅰ）
- ・脳血管疾患等リハビリテーション料（Ⅰ）
- ・呼吸器リハビリテーション料（Ⅰ）
- ・運動器リハビリテーション料（Ⅰ）
- ・がん患者リハビリテーション料
- ・処置の休日加算1（医科点数表第2章第9部処置の通則の5に規定する処置の休日加算1）
- ・処置の時間外加算1（医科点数表第2章第9部処置の通則の5に規定する処置の時間外加算1）

- ・処置の深夜加算 1（医科点数表第 2 章第 9 部処置の通則の 5 に規定する処置の深夜加算 1）
- ・硬膜外自家血注入
- ・人工腎臓
- ・導入期加算 1
- ・透析液水質確保加算及び慢性維持透析濾過加算
- ・下肢末梢動脈疾患指導管理加算
- ・組織拡張器による再建手術（乳房（再建手術）の場合に限る。）
- ・椎間板内酵素注入療法
- ・脳刺激装置植込術（頭蓋内電極植込術を含む。）及び脳刺激装置交換術
- ・脊髄刺激装置植込術及び脊髄刺激装置交換術
- ・内視鏡下甲状腺部分切除、腺腫摘出術、内視鏡下バセドウ甲状腺全摘（亜全摘）術（両葉）、内視鏡下副甲状腺（上皮小体）腺腫過形成手術
- ・乳がんセンチネルリンパ節加算 2 及びセンチネルリンパ節生検(単独型)（乳がんセンチネルリンパ節加算 2）
- ・ゲル充填人工乳房を用いた乳房再建術（乳房切除後）
- ・食道縫合術（穿孔、損傷）（内視鏡によるもの）、内視鏡下胃、十二指腸穿孔瘻孔閉鎖術、胃瘻閉鎖術（内視鏡によるもの）、小腸瘻閉鎖術（内視鏡によるもの）、結腸瘻閉鎖術（内視鏡によるもの）、腎（腎盂）腸瘻閉鎖術（内視鏡によるもの）、尿管腸瘻閉鎖術（内視鏡によるもの）、膀胱腸瘻閉鎖術（内視鏡によるもの）及び腸瘻閉鎖術（内視鏡によるもの）
- ・経皮的冠動脈形成術(特殊カテーテルによるもの)
- ・ペースメーカー移植術及びペースメーカー交換術
- ・大動脈バルーンパンピング法（I A B P 法）
- ・経皮的下肢動脈形成術
- ・体外衝撃波胆石破砕術
- ・体外衝撃波腎石破砕術
- ・腹腔鏡下睪体尾部腫瘍切除術
- ・早期悪性腫瘍大腸粘膜下層剥離術
- ・体外衝撃波腎・尿管結石破砕術
- ・膀胱水圧拡張術
- ・腹腔鏡下膀胱悪性腫瘍手術
- ・腹腔鏡下前立腺悪性腫瘍手術（内視鏡手術用支援機器を用いるもの）
- ・手術の休日加算 1（医科点数表第 2 章第 10 部手術の通則の 12 に規定する手術の休日加算 1）
- ・手術の時間外加算 1（医科点数表第 2 章第 10 部手術の通則の 12 に規定する手術の時間外加算 1）
- ・手術の深夜加算 1（医科点数表第 2 章第 10 部手術の通則の 12 に規定する手術の深夜加算 1）
- ・胃瘻造設術（経皮的内視鏡下胃瘻造設術、腹腔鏡下胃瘻造設術を含む。）（医科点数表第 2 章第 10 部手術の通則の 16 に規定する手術）
- ・輸血管理料（I）

- ・輸血適正使用加算
  - ・人工肛門・人工膀胱造設前処置加算
  - ・胃瘻造設時嚥下機能評価加算
  - ・麻酔管理料(Ⅰ)
  - ・放射線治療専任加算
  - ・外来放射線治療加算
  - ・高エネルギー放射線治療
  - ・1回線量増加加算
  - ・画像誘導放射線治療加算 (IGRT)
  - ・体外照射呼吸性移動対策加算
  - ・定位放射線治療
  - ・定位放射線治療呼吸性移動対策加算
  - ・病理診断管理加算 1
  - ・悪性腫瘍病理組織標本加算
- (3) 食事療養
- ・入院時食事療養 (Ⅰ)
  - ・食堂加算
- (4) その他
- ・初診に係る特別の料金 (5,000 円)
  - ・再診に係る特別の料金 (2,500 円)

7 職種別職員数推移（現員）

職種	科	目	H31.3.31	R2.3.31	R3.3.31
診 療 部	内 科	正規	1	1	1
		任期付医	0	0	0
	消 化 器 科	正規	10	9	9
		任期付医	1	2	1
	循 環 器 科	正規	11	10	9
		任期付医	1	1	0
	腎 臓 内 科	正規	2	2	2
		任期付医	0	0	0
	小 児 科	正規	2	2	2
		任期付医	0	0	0
	外 科	正規	7	7	5
		任期付医	0	0	2
	整 形 外 科	正規	5	5	5
		任期付医	0	1	1
	形 成 外 科	正規	1	1	3
		任期付医	2	2	0
	脳 神 経 外 科	正規	1	1	1
		任期付医	1	1	1
	皮 膚 科	正規	1	2	2
		任期付医	2	1	1
泌 尿 器 科	正規	2	3	3	
	任期付医	1	0	0	
産 婦 人 科	正規	4	4	4	
	任期付医	0	0	0	
眼 科	正規	1	1	1	
	任期付医	0	0	0	
耳 鼻 咽 喉 科	正規	2	2	3	
	任期付医	2	1	1	
放 射 線 科	正規	1	1	1	
	任期付医	1	1	1	
麻 酔 科	正規	4	3	3	
	任期付医	0	0	0	
リ ハ ビ リ 科	正規	0	0	0	
	任期付医	0	0	0	
病 理 診 断 科	正規	0	0	0	
	任期付医	1	1	1	
救 急 科	正規	0	0	0	
	任期付医	0	1	1	
臨床研修医師（任期付医）			9	8	7
正規・任期付医・臨床研修医計			76	74	71
看 護 部	助 産 師		21	20	21
	看 護 師		243	243	246
	准 看 護 師		0	0	0
	看 護 部 計		264	263	267
診 療 技 術 部	薬 剤 師		13	15	15
	検 査 技 師		15	14	16
	放 射 線 技 師		15	14	15
	理 学 療 法 士		8	8	8
	作 業 療 法 士		5	5	5
	視 能 訓 練 士		1	1	1
	臨 床 工 学 技 師		7	8	9
	言 語 聴 覚 士		1	1	1
	管 理 栄 養 士		2	4	4
事 務 局	調 理 師		9	9	9
	事 務 員 職		26	28	27
正 規 職 員 計			421	424	431
正 規 職 員 ・ 任 期 付 医 ・ 臨 床 研 修 医 計			442	444	448

任期付医（R1年度までは嘱託医）



## 8 決算の推移

(単位：千円)

		平成30年度	令和元年度	令和2年度
1	医業収益	7,906,502	7,787,642	7,494,719
	(1) 入院収益	5,388,438	5,254,505	5,119,247
	(2) 外来収益	1,875,390	1,929,536	1,850,627
	(3) その他医業収益	249,949	242,289	167,062
	(4) 他会計負担金	392,725	361,312	357,783
2	医業外収益	984,544	909,701	2,520,739
	(1) 預金利息	1,240	2,160	380
	(2) 他会計補助金・交付金	660,206	630,661	1,119,689
	(3) 国県補助金	7,070	6,095	1,132,949
	(4) その他医業外収益	316,028	270,785	267,721
3	特別利益	106,670	110,447	205,089
	(1) 過年度損益修正益	3	16	116
	(2) その他特別利益	106,667	110,431	204,973
医業収益		7,906,502	7,787,642	7,494,719
経常収益		8,891,046	8,697,343	10,015,458
総収益		8,997,716	8,807,790	10,220,547
1	医業費用	8,355,921	8,284,934	8,316,434
	(1) 給与費	4,578,072	4,650,698	4,772,591
	(2) 材料費	1,780,468	1,738,696	1,671,816
	うち薬品費	641,311	630,515	560,536
	(3) 経費	1,424,264	1,392,747	1,415,667
	(4) 減価償却費	527,814	440,249	406,498
	(5) 資産減耗費	6,174	23,549	17,627
	(6) 長期前払消費税	18,896	19,473	19,718
(7) 研究研修費	20,233	19,522	12,517	
2	医業外費用	480,284	474,737	461,100
	(1) 支払利息	220,096	188,460	155,997
	(2) 看護師養成費	21,900	22,140	20,820
	(3) 繰延勘定償却費	0	0	284,283
	(4) 雑損失	238,288	264,137	
3	特別損失	21,110	22,094	183,641
	(1) 過年度損益修正損	20,860	19,094	13,785
	(2) その他特別損失	250	3,000	169,856
医業費用		8,355,921	8,284,934	8,316,434
経常費用		8,836,205	8,759,671	8,777,534
総費用		8,857,315	8,781,765	8,961,175
医業収支		△ 449,419	△ 497,292	△ 821,715
経常収支		54,841	△ 62,328	1,237,924
総収支		140,401	26,025	1,259,372

9 経営状況

区	分	単 位	平成 30 年 度	令和 元 年 度	令和 2 年 度
収	入院単価	円	60,228	59,529	65,620
	外来単価	円	11,363	11,722	12,070
益	医師 1 人 1 日入院患者数 [正規・任期付医]	人	3.2	3.2	3.0
	医師 1 人 1 日外来患者数 [正規・任期付医]	人	8.9	9.1	8.9
	看護師 1 人 1 日入院患者数 [臨時職員含む]	人	0.8	0.7	0.7
	看護師 1 人 1 日外来患者数 [臨時職員含む]	人	2.1	2.1	2.0
	医師 1 人 1 日診療収入(入院+外来) [正規・任期付医]	円	261,854	262,431	268,951
	看護師 1 人 1 日診療収入(入院+外来) [臨時職員含む]	円	62,113	60,955	59,156
性 給 与 費	職員平均給与費	千円	9,717	9,204	7,359
	職員平均年齢	歳	38.7	38.7	40.5
医 業 収 益 比 率	給与費	%	57.9	59.7	63.7
	材料費	%	22.5	22.3	22.3
	経費	%	18.0	17.9	18.9
	減価償却費	%	6.7	5.7	5.4
	支払利息	%	2.8	2.4	2.1
収 支 比 率	医業収支比率	%	94.6	94.0	90.1
	経常収支比率	%	100.6	99.3	114.1
1床当り繰入金 (3条)		千円	3,510	3,307	4,925
損	益	百万円	140	26	1,259

※給与費についてR1年度までは臨時職員を含まない  
 ※任期付医 (R1年度までは嘱託医)

10 患者動向

区	分	単位	平成30年度	令和元年度	令和2年度			
入	病床数	許	可	床	300	300	300	
		稼	動	床	300	300	300	
	年間延患者数		人	89,466	88,268	78,014		
	1日平均患者数		人	245.1	241.2	213.7		
	新入院	年間数		人	8,273	8,188	7,411	
		1日平均		人	22.7	22.4	20.3	
	退院	年間数		人	8,304	8,170	7,410	
		1日平均		人	22.8	22.3	20.3	
	死退 (再掲)	年間数		人	157	156	139	
		1日平均		人	0.4	0.4	0.4	
		剖検数		人	3	6	0	
	平均在院日数		日	9.8	9.8	9.5		
	院外	稼働率	許	可	%	81.7	80.4	71.2
			稼	動	%	81.7	80.4	71.2
来救	年間患者延数		人	165,031	164,613	153,330		
	1日平均患者数		人	676.4	680.2	631.0		
	新来患者数		人	17,979	17,506	15,328		
	1日平均新来患者数		人	73.7	72.3	63.1		
	平均通院回数		回	9.2	9.4	10.0		
	外来新患率		%	10.9	10.6	10.0		
急	年間救急患者延数		人	6,476	6,455	5,080		
	1日平均患者数		人	17.7	17.6	13.9		
	内救急車による搬入		人	3,533	3,412	3,070		
	内入院患者数		人	1,465	1,419	1,358		
手	術件数		件	3,070	2,975	2,708		
分	娩件数		件	352	274	286		

## 1 1 診療科別入院患者年度別推移（1日当り）

（単位：人）

診療科	平成30年度	令和元年度	令和2年度
内科	1.3	1.7	1.3
消化器科	45.3	47.8	39.2
循環器科	53.5	46.7	41.2
腎臓内科	3.6	7.2	6.4
小児科	5.5	4.5	3.4
外科	18.6	22.2	17.4
整形外科	39.9	39.7	36.0
形成外科	5.4	4.3	4.8
脳神経外科	17.8	17.5	18.3
皮膚科	10.0	5.3	4.7
泌尿器科	14.3	16.4	14.2
産婦人科	11.6	8.3	8.8
眼科	2.5	2.5	1.9
耳鼻いんこう科	15.8	17.0	16.2
放射線科	0	0	0
麻酔科	0	0	0
一日当り患者合計	245.1	241.2	213.7

## 1 2 診療科別外来患者年度別推移（1日当り）

（単位：人）

診療科	平成30年度	令和元年度	令和2年度
内科	39.6	42.7	38.9
消化器科	114.3	114.9	103.7
循環器科	78.5	73.6	65.1
腎臓内科	8.8	9.9	10.3
小児科	20.1	19.7	16.7
外科	54.7	57.4	52.5
整形外科	112.0	108.4	100.6
形成外科	20.4	18.8	16.9
脳神経外科	22.0	21.3	20.1
皮膚科	46.1	43.4	44.1
泌尿器科	54.1	60.3	59.5
産婦人科	36.5	33.4	32.0
眼科	30.2	29.8	23.7
耳鼻いんこう科	21.1	23.0	21.1
放射線科	12.9	19.7	21.8
麻酔科	2.8	2.4	1.9
リハビリテーション科	2.3	1.5	2.1
一日当り患者合計	676.4	680.2	631.0
年間患者合計	165,031	164,613	153,330

1 3 放射線部門業務集計

区	分	平成 30 年 度	令和 元 年 度	令和 2 年 度
入 院	1 一般撮影	10,094	10,334	9,317
	2 消化器透視	247	246	200
	3 整形外科造影	27	32	23
	4 内視鏡等	196	195	171
	5 泌尿器科婦人科造影	111	105	120
	6 C T	2,187	2,111	2,330
	7 磁気共鳴診断	267	346	460
	8 血管造影	822	758	679
	9 放射線治療	800	781	887
	1 0 小線源治療	0	0	0
	1 1 核医学	119	86	35
入 院 計		14,870	14,994	14,222
外 来	1 一般撮影	25,751	25,061	24,325
	2 消化器透視	203	190	153
	3 整形外科造影	70	110	120
	4 内視鏡等	47	30	33
	5 泌尿器科婦人科造影	253	303	291
	6 C T	11,634	11,918	12,176
	7 磁気共鳴診断	3,217	3,598	3,762
	8 血管造影	435	381	361
	9 放射線治療	2,417	3,750	4,206
	1 0 小線源治療	0	0	0
	1 1 核医学	560	571	477
外 来 計		44,587	45,912	45,904

1 4 リハビリテーション部門業務集計

区	分	平成 30 年 度	令和 元 年 度	令和 2 年 度
入 院	1 理学療法	25,507	26,046	22,918
	2 作業療法	16,755	16,675	15,918
	3 言語療法	2,099	1,945	2,178
入 院 計		44,361	44,666	41,014
外 来	1 理学療法	11,954	10,582	8,292
	2 作業療法	3,111	2,522	2,640
	3 言語療法	172	97	133
外 来 計		15,237	13,201	11,065
総 計		59,598	57,867	52,079

1 5 臨床検査部門業務集計

区	分	平成 30 年 度	令和 元 年 度	令和 2 年 度
1	検尿	31,971	29,650	30,312
2	尿沈査	17,238	17,538	17,786
3	病理	5,741	5,738	5,048
4	検血	172,460	172,731	159,793
5	生理	28,967	28,012	24,895
6	生化学	1,070,346	1,108,614	1,062,565
7	細胞診	880	883	880
8	輸血検査	3,809	3,009	2,259
9	一般細菌培養	3,678	3,958	3,100
10	一般細菌塗株	2,461	2,608	2,175
11	便検査	828	829	652
12	T B 菌培養 (外注)	153	213	231
13	T B 菌塗株 (外注)	193	227	164
14	外注検査	21,585	19,438	19,267
15	その他	123	195	109
総 計		1,360,433	1,393,643	1,329,236

1 6 薬剤部門業務集計

区	分	平成 30 年 度	令和 元 年 度	令和 2 年 度
1	調剤剤数	616,225	590,003	539,139
2	調剤件数	104,404	102,052	93,570
3	処方箋枚数	57,749	56,652	50,622
4	薬剤情報提供料件数	9,548	9,474	8,855
5	薬剤管理指導料件数	8,423	7,291	6,560
6	退院指導加算料件数	1,576	1,446	1,471
7	麻薬指導加算料件数	106	157	122
8	注射薬入院処方箋枚数	84,647	84,901	77,795
9	注射薬外来処方箋枚数	16,584	16,366	14,525
1 0	無菌製剤加算件数	1,852	1,879	1,545
1 1	院外処方箋件数	55,687	57,223	54,241

1 7 栄養部門業務集計

区	分	平成 30 年 度	令和 元 年 度	令和 2 年 度	
患者数	1 一般食	126,065	132,592	120,049	
	2 特別食	83,483	72,587	61,611	
	小計	209,548	205,179	181,660	
検	食	数	7,812	7,330	7,582
総	計	217,360	212,509	189,242	

1 8 臨床工学部門業務集計

区	分	平成 30 年 度	令和 元 年 度	令和 2 年 度
血液浄化	1 血液透析	1,106	1,125	1,222
	2 持続的血液透析濾過	57	61	30
	3 LDL吸着療法	0	0	0
	4 エンドトキシン吸着療法	2	16	5
	5 顆粒球吸着療法	16	41	17
	6 腹水濾過濃縮再静注法	7	21	16
循環器	1 心カテ検査・治療	1,149	1,005	944
	2 経皮的冠動脈形成術 (PCI)	428	392	419
	3 血管内治療法 (EVT)	120	79	70
	4 電気生理検査	0	1	0
	5 アブレーション	0	0	0
	6 ペースメーカー植込み術	48	39	70
	7 ペースメーカー点検 (外来)	485	425	478
	8 体外式ペースメーカー	61	52	59
	9 大動脈内バルーンポンプ (IABP)	34	24	16
	10 経皮的心肺補助 (PCPS)	17	6	4
機器管理	1 日常点検	7,709	11,159	12,571
	2 定期点検	653	1,130	1,162
	3 修理	293	321	288

1 9 地域医療室利用状況

区	分	平成 30 年 度	令和 元 年 度	令和 2 年 度
1	外来診療	3,671	3,135	3,096
2	MR I 検査	145	101	78
3	C T 検査	515	271	302
4	胃透視検査 (UG I)	0	0	0
5	胃カメラ検査 (GF)	242	159	174
6	腹部エコー検査	53	41	41
7	心エコー検査	24	22	17
8	ラジオアイソトープ検査 (R I)	19	16	7
9	トレッドミル (負荷心電図)	23	15	4
1 0	注腸検査	0	0	0
1 1	ホルター心電図	5	3	1
1 2	脳波	1	0	0
1 3	その他検査	22	20	27
1 4	地域医療室経由入院 (※)	128	145	110
利用合計		4,848	3,928	3,857
1日当りの利用件数		19.9	16.2	15.8
利用した診療所等 (実数)		1,394	1,414	1,432

20 地域医療連携室：面接記録集計年報

相 談 内 容	平 成 30 年 度	令 和 元 年 度	令 和 2 年 度
在 宅	1,227	1,025	1,225
転 院 ・ 施 設 入 所	853	875	1,104
医 療 費 等 の 相 談	24	35	11
そ の 他	173	427	384
合 計	2,277	2,362	2,724
部 署 別			
3 階 E R	17	27	12
4 階 東	154	228	299
4 階 西	530	614	881
5 階 東	328	363	543
5 階 西	375	331	53
6 階 東	461	399	455
6 階 西	410	400	481
外 来	2	0	0
合 計	2,277	2,362	2,724