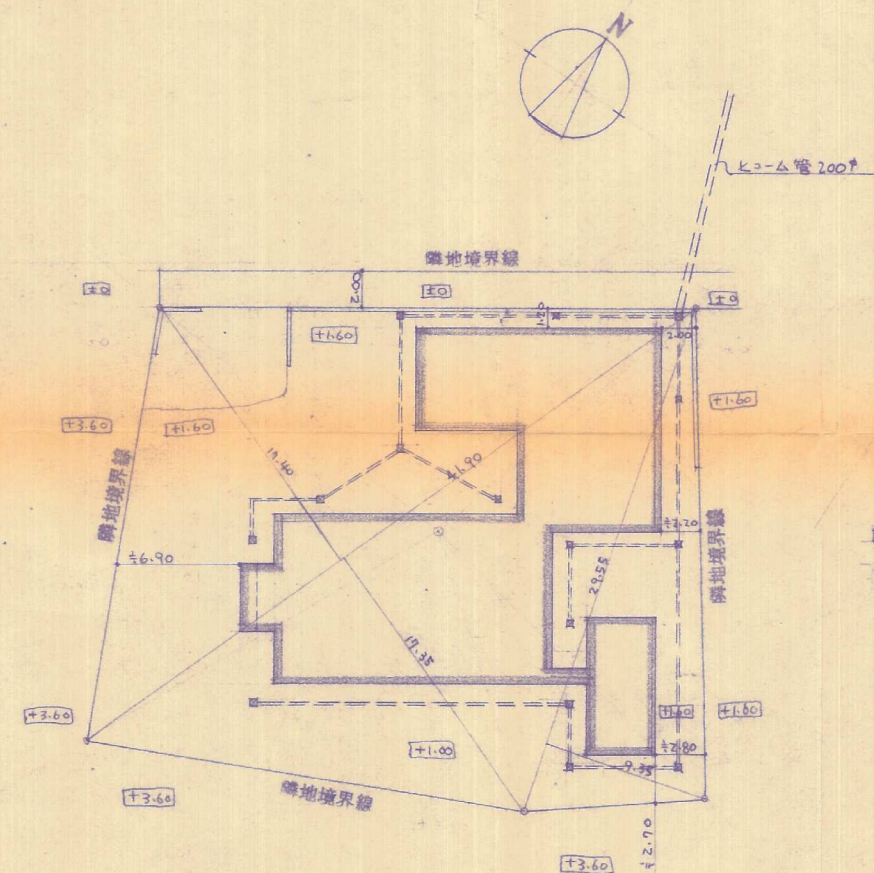


附近見取図

航空住宅地図帳 P 3829 Ⅱ



配置図 1:300

敷地面積 (敷地延長部分含まず)

$$\begin{aligned}
 (17.40 + 17.35) \times 41.90 &= 1456.025 \\
 9.35 \times 29.55 &= 276.2925 \\
 \text{合計} &= 1732.3175 \\
 \frac{1}{2} &= 866.15 \text{ m}^2
 \end{aligned}$$

工事名	天理教松ヶ江教会 新築工事設計図			年度	56	図	
種別	附近見取図	配置図		縮尺	1:300	面	
設計者	一級建築士第60815号 鈴木基正	課長		係長		係	
北九州市小倉南区湯川1丁目1番24号							昭和56年 3 月
(有)スズキ設計一級建築士事務所							