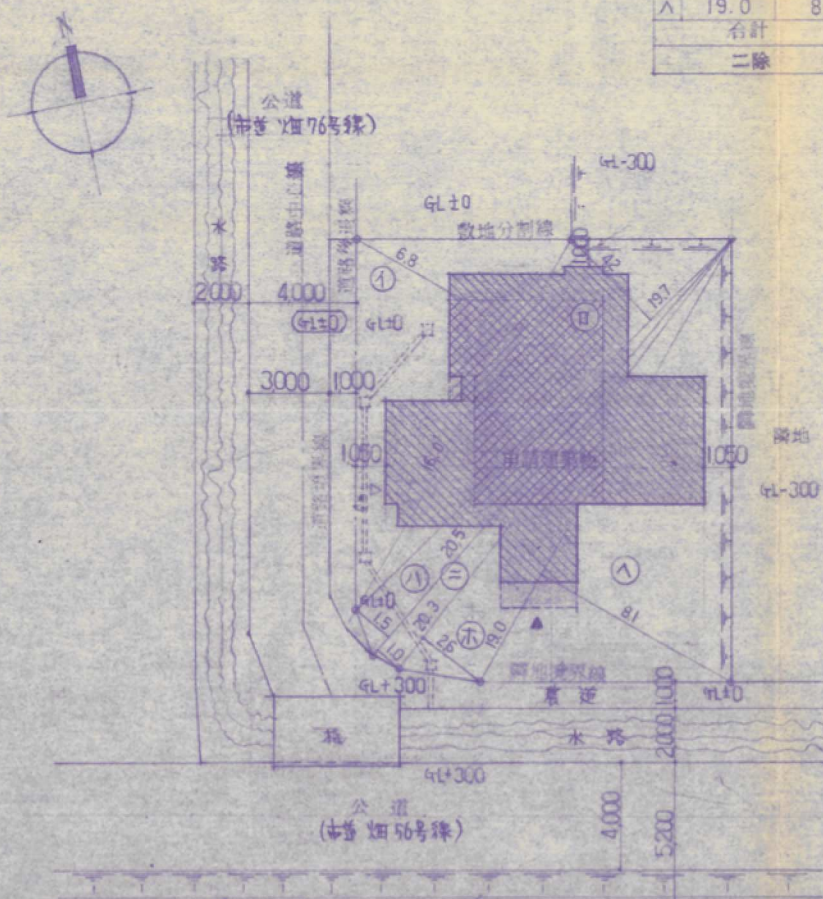
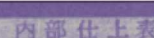


敷地面積	224 <sup>m<sup>2</sup></sup> .73
建築面積	95 <sup>m<sup>2</sup></sup> .41
延床面積	132 <sup>m<sup>2</sup></sup> .34
1階床面積	92 <sup>m<sup>2</sup></sup> .22
2階床面積	40 <sup>m<sup>2</sup></sup> .12
建築率	$\frac{95.41}{224.73} \times 100 = 42.45\%$
容積率	$\frac{132.34}{224.73} \times 100 = 58.88\%$

品名	大鍋	小鍋	倍面積
イ	16.0	6.8	108.80
ロ	19.7	4.2	82.74
ハ	20.5	1.5	30.75
ニ	20.5	1.0	20.50
ホ	20.3	2.6	52.78
ヘ	19.0	8.1	153.90
	合計		449.47
	二除		224.73



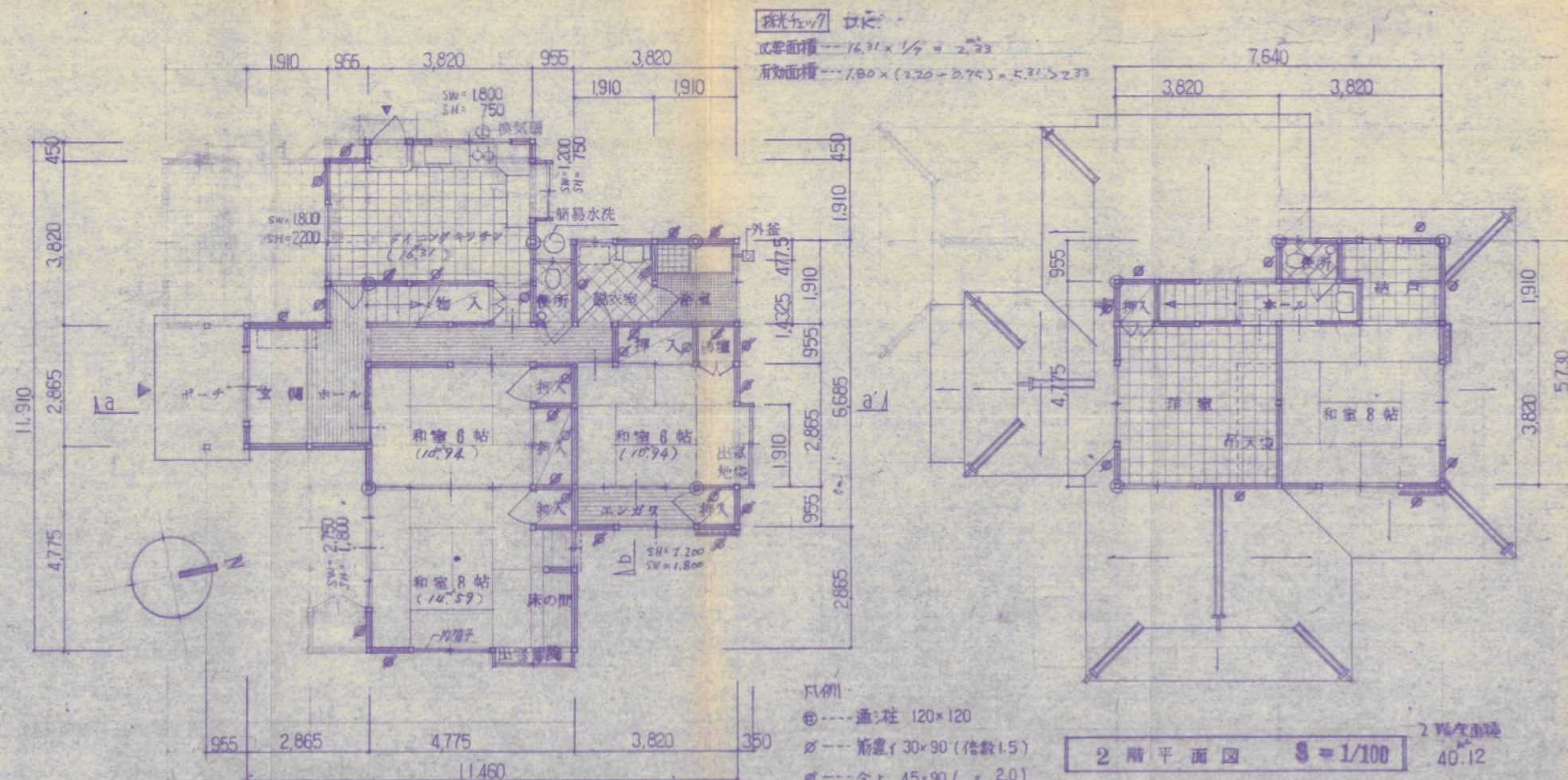
 建筑面块  
 生活部分  
 道路部分



階	室名	床	壁	天井	備考
1階	玄関	タイル貼リ	新緑壁塗り	合板③下地ビニルクロス貼リ	
	ホール 廊下	緑甲70ア張り	全上	全上	
	居間				
	ダイニングキッチン	全上	新緑石綿ボード③(軒窓(和洋2/29号)張りにタイル貼リ)	化粧石膏ボード⑨(埋込窓(洋200号)張り)	鋸手口 換気扇
	和室 8帖・6帖	タタミ⑥60敷キ	新緑壁塗り	杉板化粧合板⑤張り	床の間 書院
	和室 6帖	全上	全上	全上	
	便所	合板①2下地 グリーン70ア-貼リ	合板④下地ビニルクロス貼リ	化粧石膏ボード⑨張り	
	脱衣室	全上	全上	全上	
浴室	モザイクタイル貼リ	タイル貼リ	プラスチック ⑧7張り		
2階	和室 8帖	タタミ⑥60敷キ	新緑壁塗り	杉板化粧合板⑤張り	
	納戸	70アパネル①2張り	合板④張り	合板③張り	
	洋室	全上	化粧合板張り	合板③下地ビニルクロス貼リ	
	ホール	全上	全上	化粧石膏ボード⑨張り	
	便所	合板①2下地 グリーン70ア-貼リ	合板④下地ビニルクロス貼リ	全上	
共通	押入	合板⑤5.5張り	合板③張り	合板③張り	
	階段	既成品			

外部仕上表

ポーチ 床	鋪石タイル貼り	庇	滑り止め鉄板張
ク 庇	銅板一文字張		
屋根	野地板φ12, アスファルトフェルト20kg 和紙張, 一部銅板一文字張		
軒 簷	化粧野地板張り		
外 壁	ラス下地 アスファルトフェルト20kg ラス張り, モルタル割目張, アクリルシリコン塗		



	和室8帖 + 和室6帖	和室6帖	DK
虎斑様面積	$(14.59 + 10.94) \times \frac{1}{7} = 3.64$	$10.94 \times \frac{1}{7} = 1.56$	$16.31 \times \frac{1}{7} = 2.33$
有効床面積	$2.75 \times 1.8 = 4.95 > 3.64$	$1.8 \times 2.2 = 3.96 > 1.56$	$1.8 \times (2.2 + 0.75) = 5.31 > 2.33$

No.	名稱	酒井 邸新築工事
水取見取費 設計費	総代	459年1月 日
仕上本 手廻り	1:100 1:200	
一般建築士事務所	電話番号 1-9347	
吉田建築設計事務所		