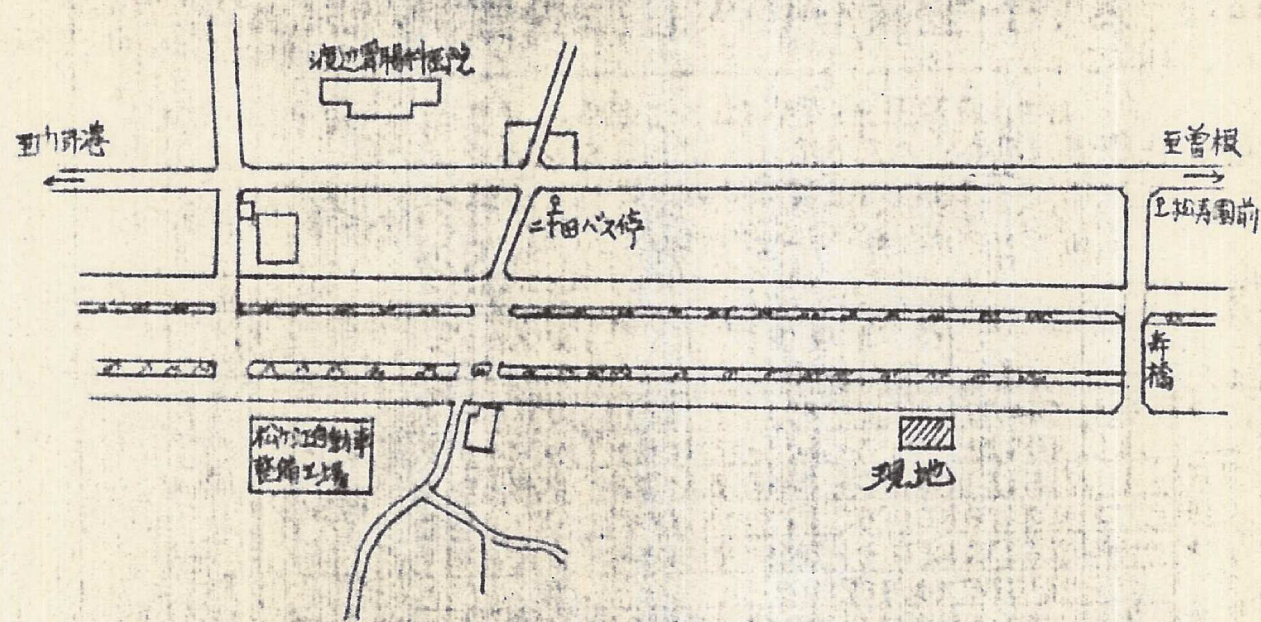


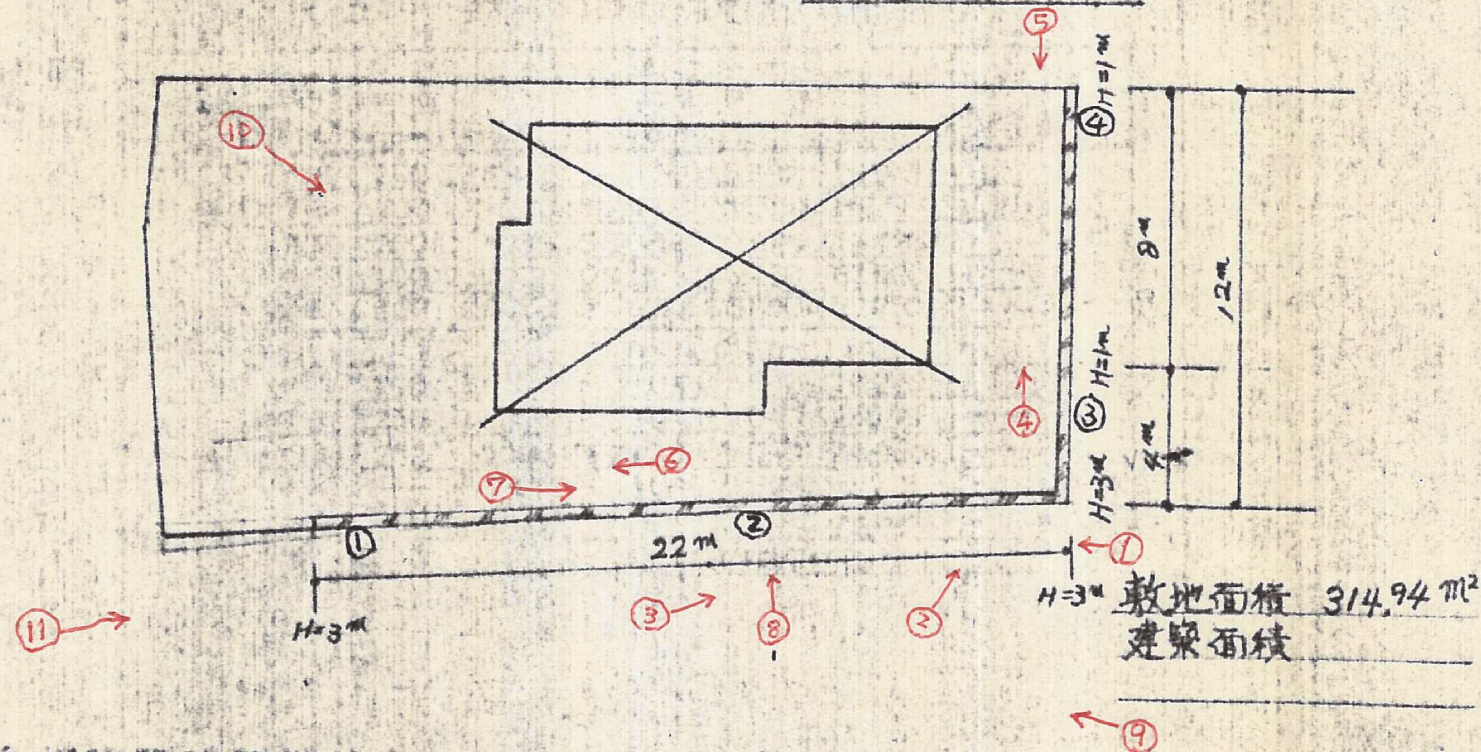
附近見取図

1/3000

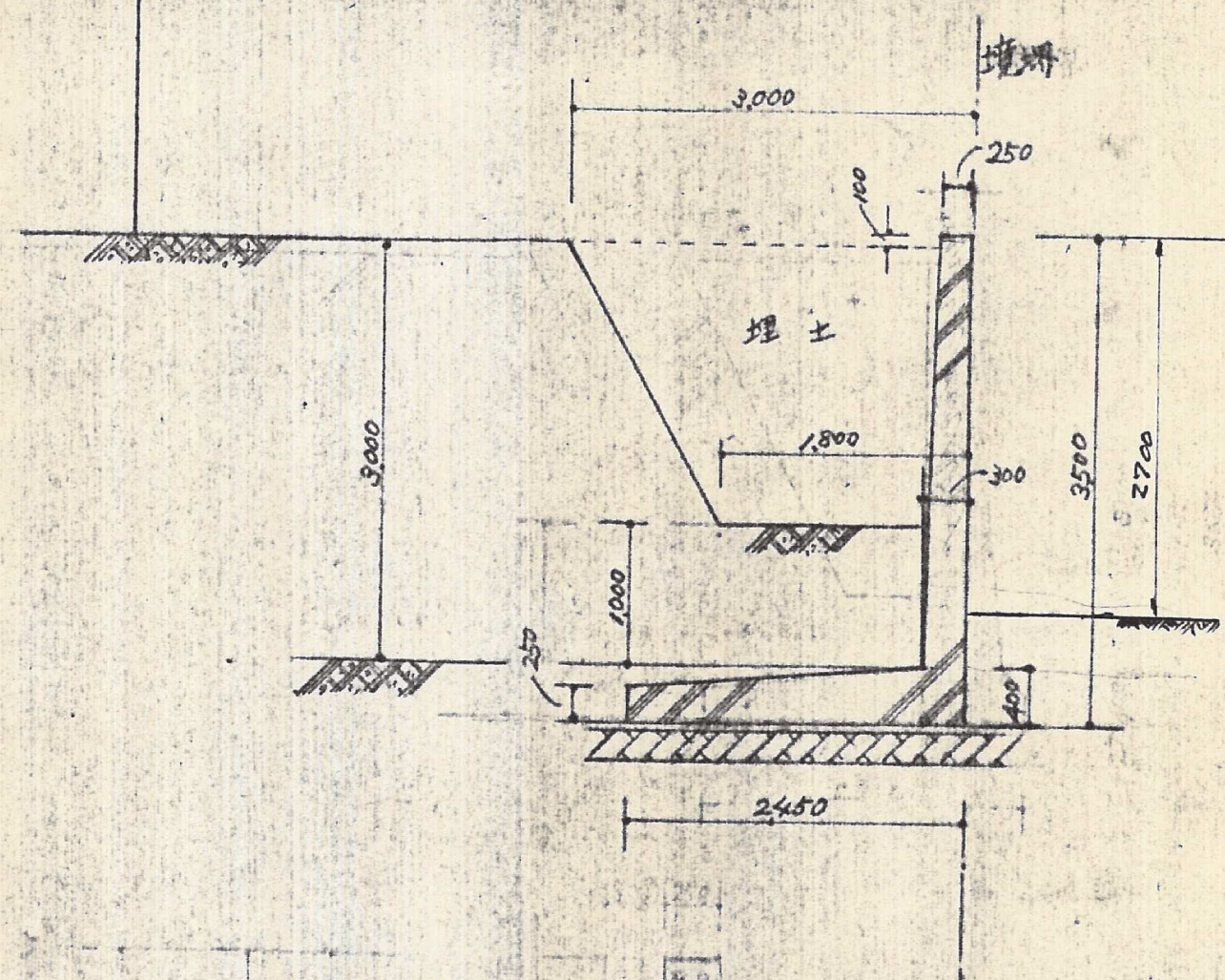


平面図 1/250

よう壁面積 82 m²



横断面図 1/60



断面図及配筋図は別紙建設省
標準図通りである。

KI-H3500-B0の様式で施行する

保田久根建設建築設計事務所 設計者 篠 朝一 画

〒220-0101 神奈川県横浜市磯子区伊豆 587

TEL 045-431-4311 FAX 045-431-4312

代表者 篠 朝一

〒115-0044 東京都港区南青山 1-15-1