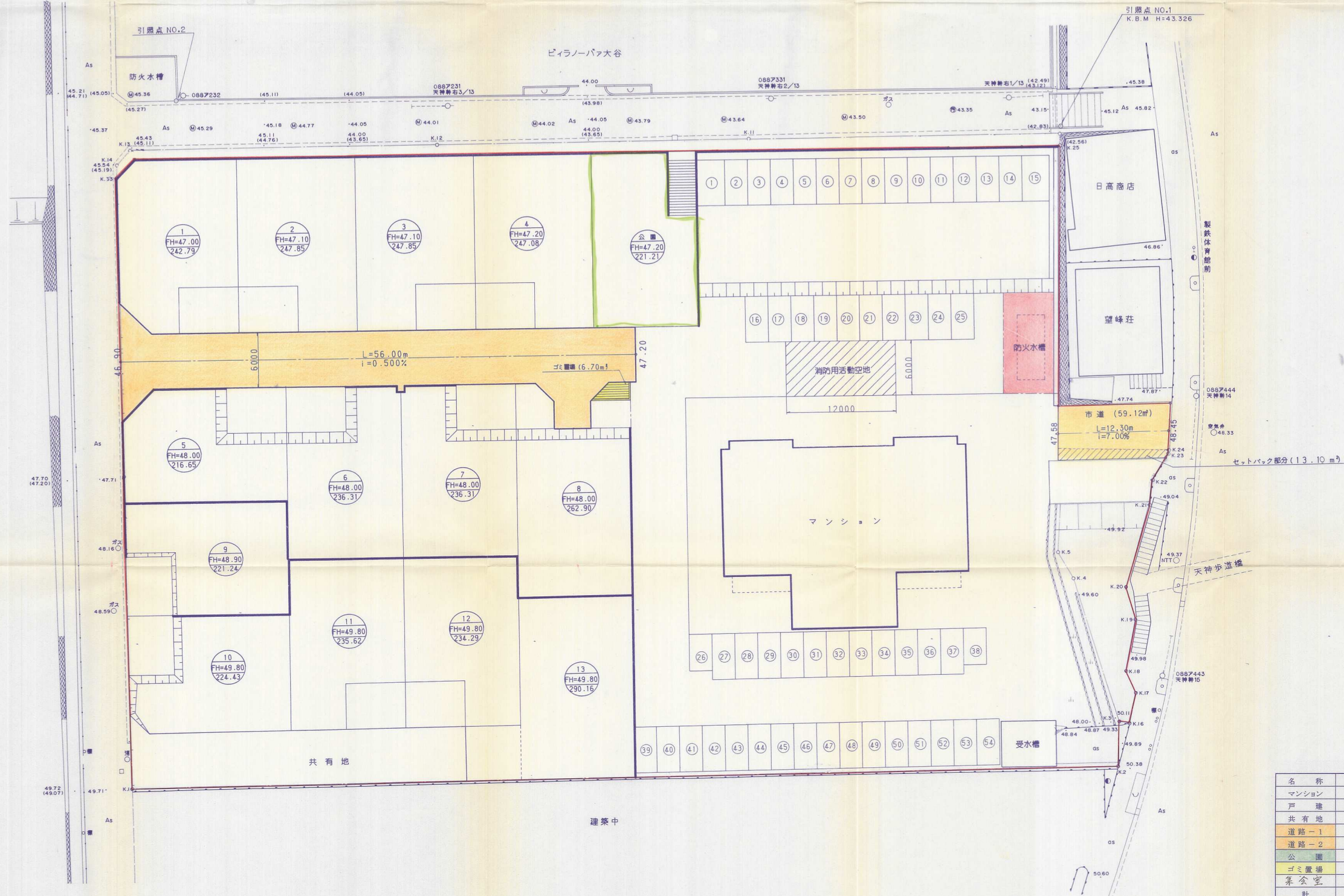


S=1:250



土地利用計画表

名称	面積 (㎡)	比率 (%)	備考
マンション	3,315.97	45.10	18F, 防火水槽を含む
戸建	3,143.48	42.75	13戸 (A=241㎡)
共有地	218.95	2.98	
道路-1	374.41	5.09	W=6.0m
道路-2	72.22	0.98	市道・セツバック部分
公園	221.21	3.01	
ゴミ置場	6.70	0.09	1ヶ所
集会室	68.0		
計	7,352.94	100.00	

竣工図面

開発者	新日本ホームズ株式会社	
開発区域の地名	北九州市八幡東区天神町地内	
図面種別	土地利用計画平面図	
図面番号	図 尺	設計年月日
6	1:250	
設計者	匠建コンサルタント株式会社 北九州事務所 TEL (093) 645-5655	