

金 融

1 預金残高（2019年11月）

（1）前月比 : 2か月連続のプラス

2 貸出金残高（2019年11月）

（1）前月比 : 5か月連続のプラス

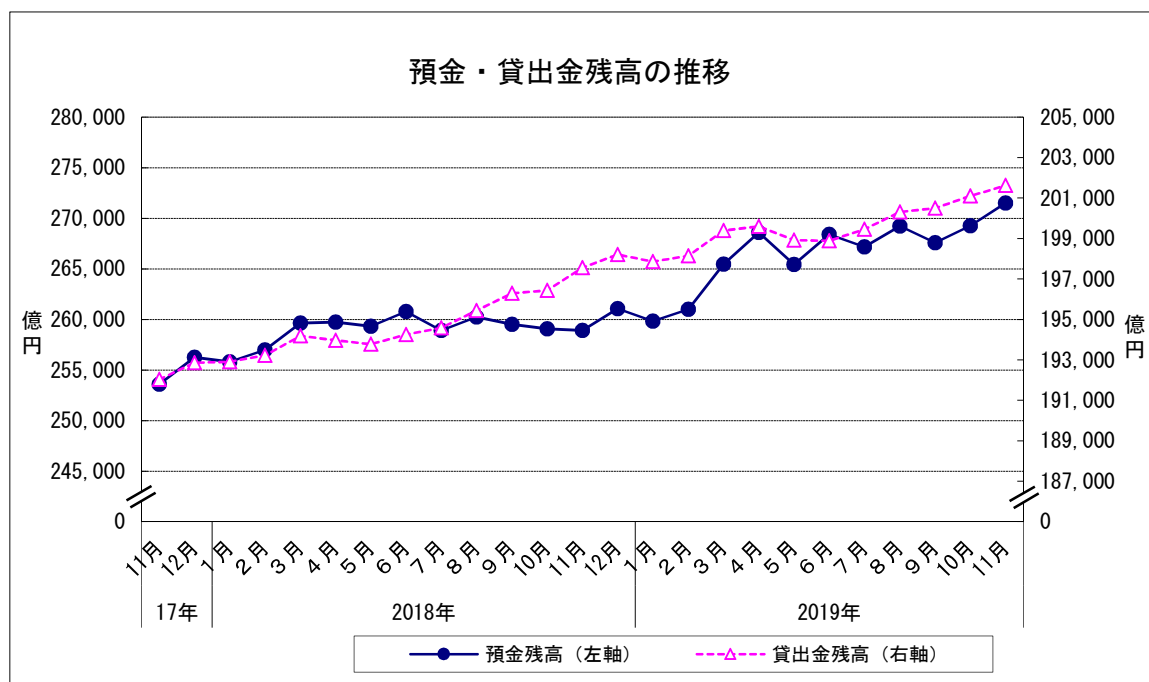
（2）前年同月比 : 111か月連続のプラス

		預金残高		貸出金残高		
		残高	前月比	残高	前月比	前年同月比
2018年	11月	258,901	▲ 0.06	197,566	0.58	2.88
	12月	261,073	0.84	198,206	0.32	2.78
2019年	1月	259,837	▲ 0.47	197,851	▲ 0.18	2.56
	2月	261,000	0.45	198,149	0.15	2.55
	3月	265,452	1.71	199,386	0.62	2.67
	4月	268,603	1.19	199,606	0.11	2.91
	5月	265,442	▲ 1.18	198,924	▲ 0.34	2.65
	6月	268,404	1.12	198,884	▲ 0.02	2.38
	7月	267,173	▲ 0.46	199,454	0.29	2.50
	8月	269,245	0.78	200,317	0.43	2.50
	9月	267,591	▲ 0.61	200,506	0.09	2.15
	10月	269,260	0.62	201,098	0.30	2.38
	11月	271,497	0.83	201,618	0.26	2.05

※預金残高、貸出金残高は国内銀行及び農業協同組合の合計

残高単位：億円

資料出所：日本銀行福岡支店、JA福岡信連



金 融

3 金利(九州・沖縄地銀21行(うち地銀13行、第二地銀8行)貸出約定平均金利)(2019年11月)

(1) 総合金利

ア 前 月 差 : 2 か月連続の下落

イ 前年同月差 : 2 8 か月連続の下落

(2) 短期金利

ア 前 月 差 : 2 か月連続の下落

イ 前年同月差 : 2 8 か月連続の下落

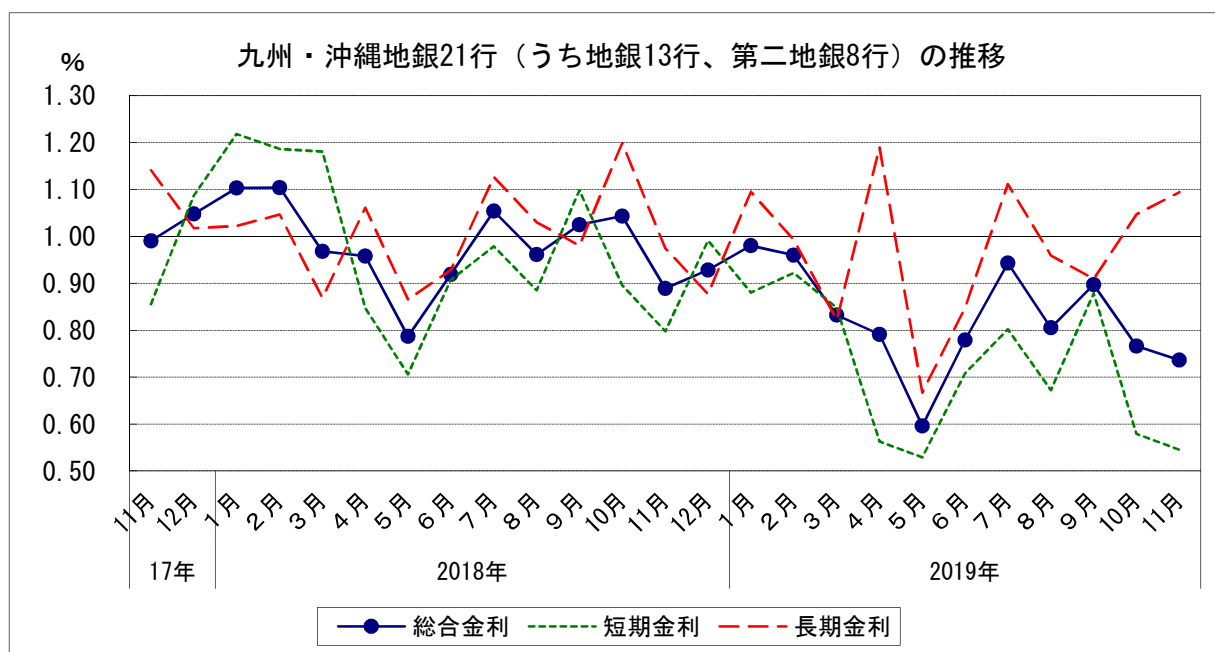
(3) 長期金利

ア 前 月 差 : 2 か月連続の上昇

イ 前年同月差 : 7 か月ぶりの上昇

		総合金利			短期金利			長期金利		
			前月差	前 年 同月差		前月差	前 年 同月差		前月差	前 年 同月差
2018年	11月	0.889	▲ 0.154	▲ 0.101	0.798	▲ 0.098	▲ 0.057	0.975	▲ 0.224	▲ 0.166
	12月	0.928	0.039	▲ 0.120	0.991	0.193	▲ 0.096	0.877	▲ 0.098	▲ 0.140
2019年	1月	0.980	0.052	▲ 0.123	0.880	▲ 0.111	▲ 0.338	1.095	0.218	0.073
	2月	0.960	▲ 0.020	▲ 0.144	0.922	0.042	▲ 0.264	0.993	▲ 0.102	▲ 0.053
	3月	0.832	▲ 0.128	▲ 0.136	0.848	▲ 0.074	▲ 0.333	0.822	▲ 0.171	▲ 0.047
	4月	0.791	▲ 0.041	▲ 0.167	0.563	▲ 0.285	▲ 0.284	1.190	0.368	0.129
	5月	0.596	▲ 0.195	▲ 0.191	0.529	▲ 0.034	▲ 0.177	0.667	▲ 0.523	▲ 0.198
	6月	0.779	0.183	▲ 0.140	0.708	0.179	▲ 0.199	0.848	0.181	▲ 0.080
	7月	0.943	0.164	▲ 0.111	0.802	0.094	▲ 0.177	1.111	0.263	▲ 0.016
	8月	0.805	▲ 0.138	▲ 0.156	0.672	▲ 0.130	▲ 0.213	0.959	▲ 0.152	▲ 0.071
	9月	0.897	0.092	▲ 0.128	0.879	0.207	▲ 0.219	0.909	▲ 0.050	▲ 0.071
	10月	0.766	▲ 0.131	▲ 0.277	0.579	▲ 0.300	▲ 0.317	1.047	0.138	▲ 0.152
	11月	0.736	▲ 0.030	▲ 0.153	0.545	▲ 0.034	▲ 0.253	1.094	0.047	0.119

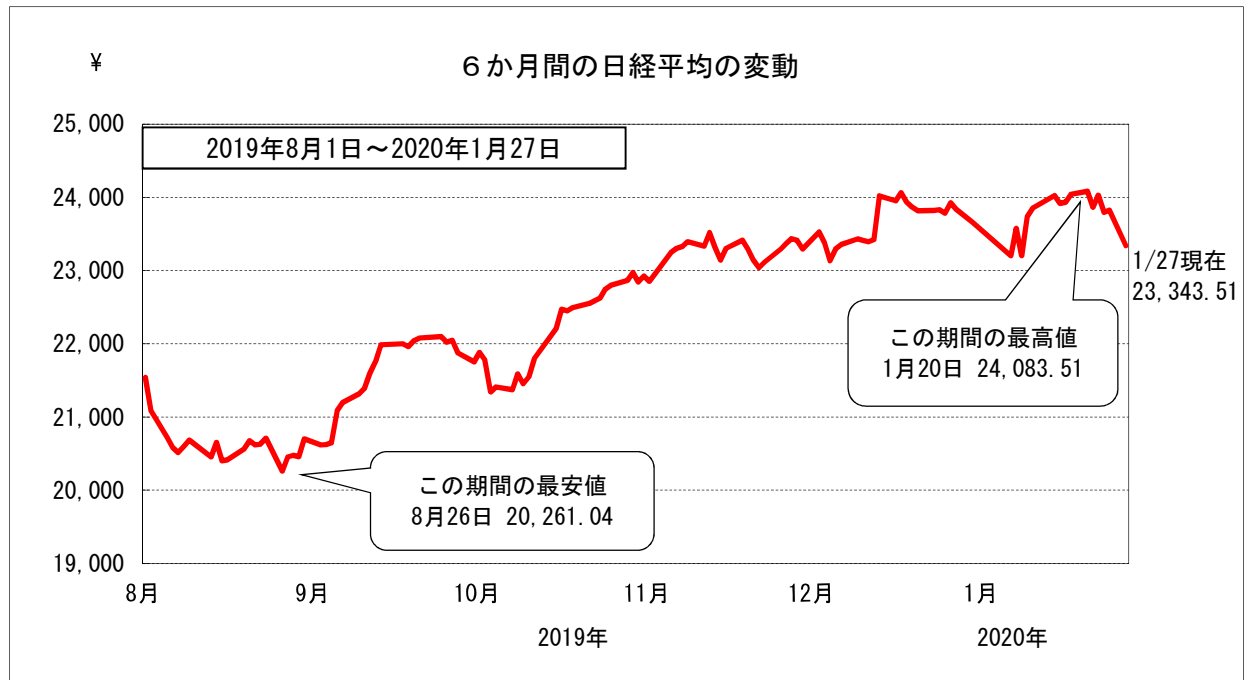
資料出所：日本銀行福岡支店「九州・沖縄地銀・第二地銀貸出約定平均金利」



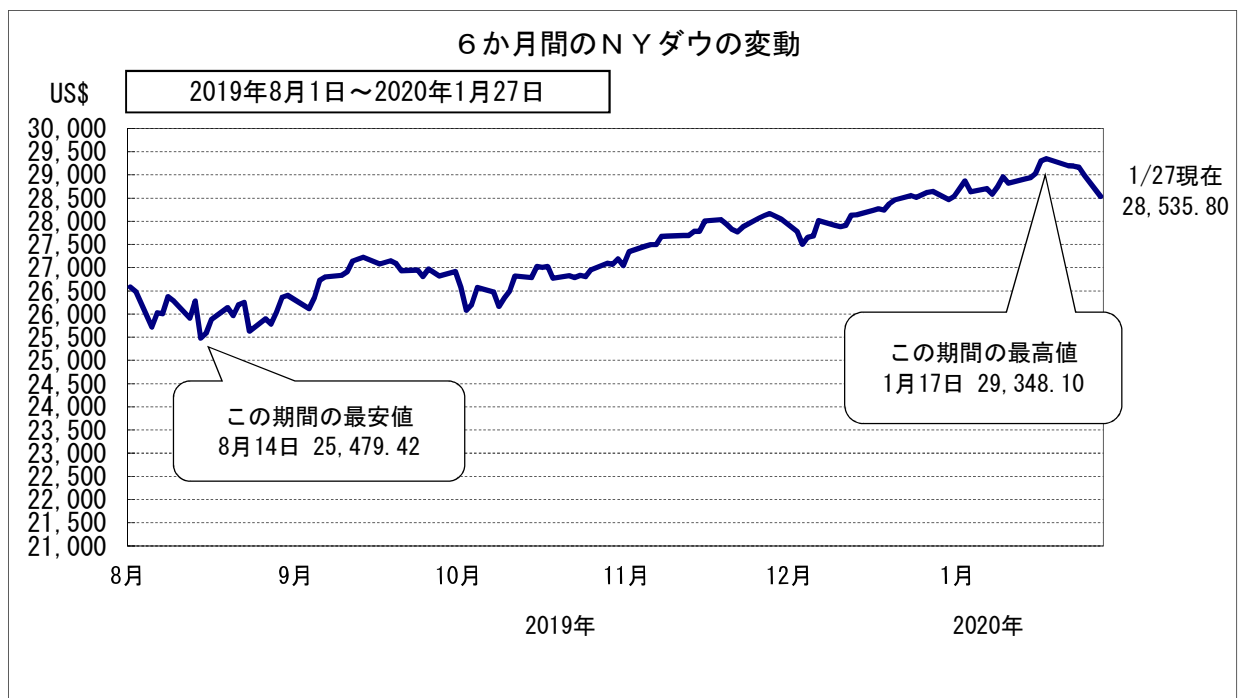
金融

4 株価の変動

(1) 株式相場（日経平均株価）は、このところ23,300～24,000円台で推移している。



※終値ベース



※終値ベース

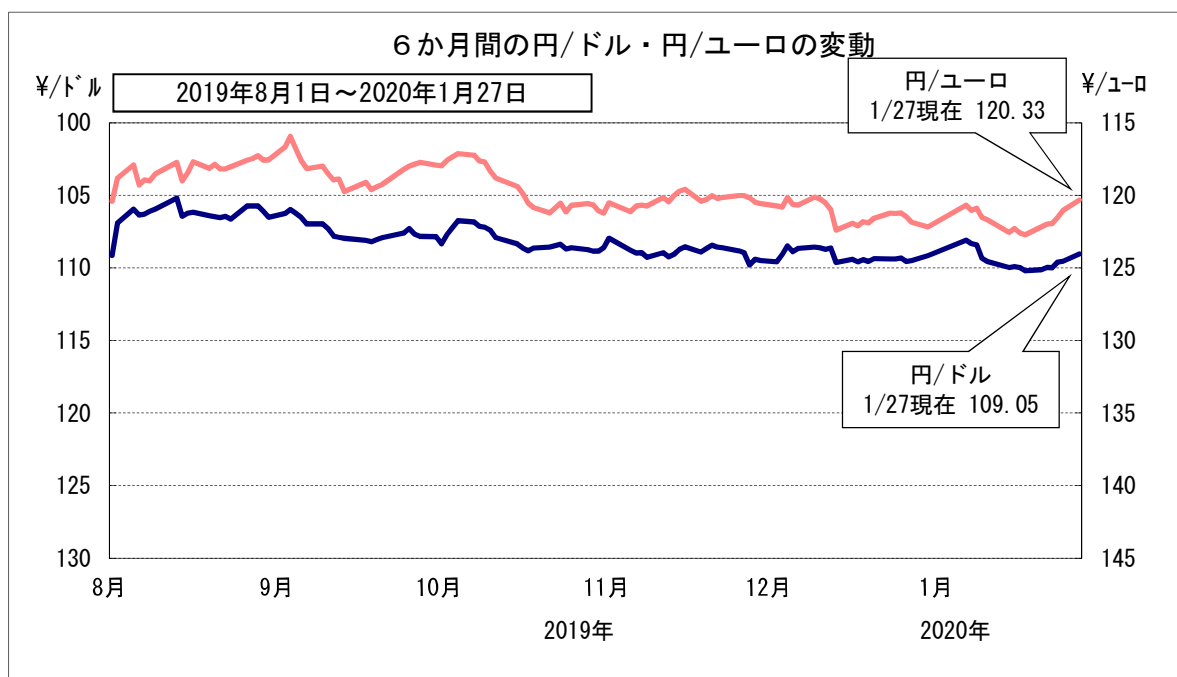
金 融

5 為替の変動

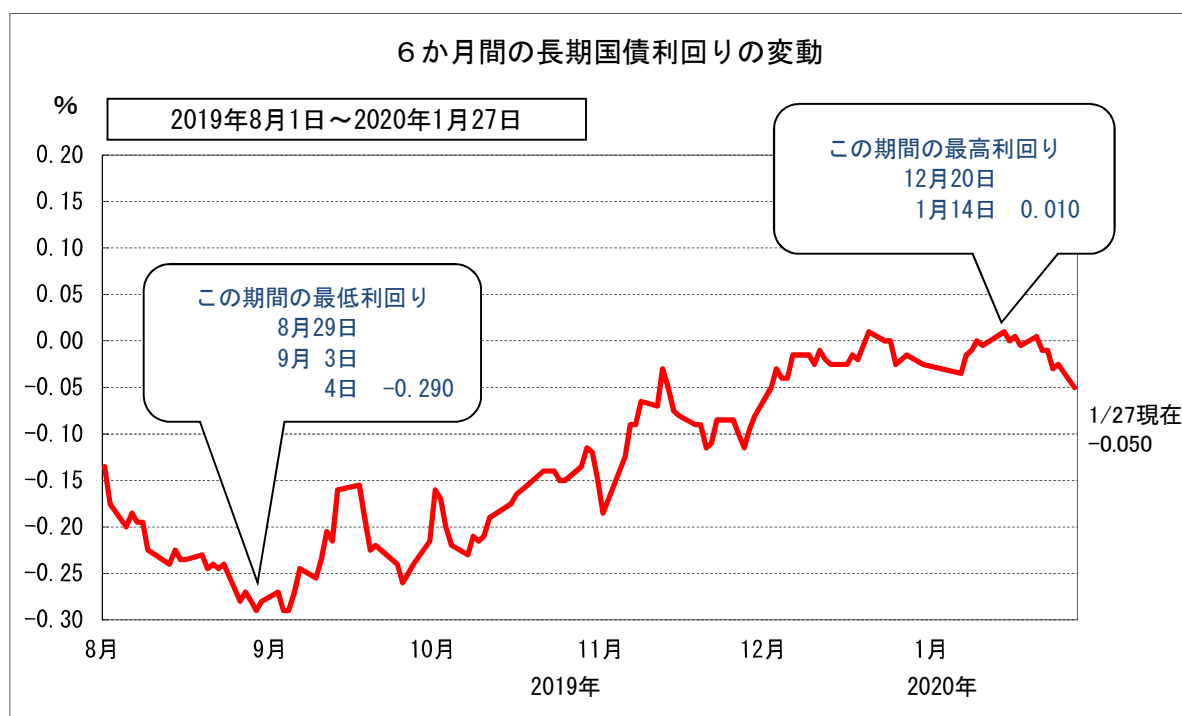
(1) 対米ドル円相場は、このところ109～110円台で推移している。

6 長期国債利回りの変動

(1) 長期金利は、このところ0.1～0.1%の間で推移している。



※東京外為市場の買値終値ベース



新発10年国債利回り
日本相互証券