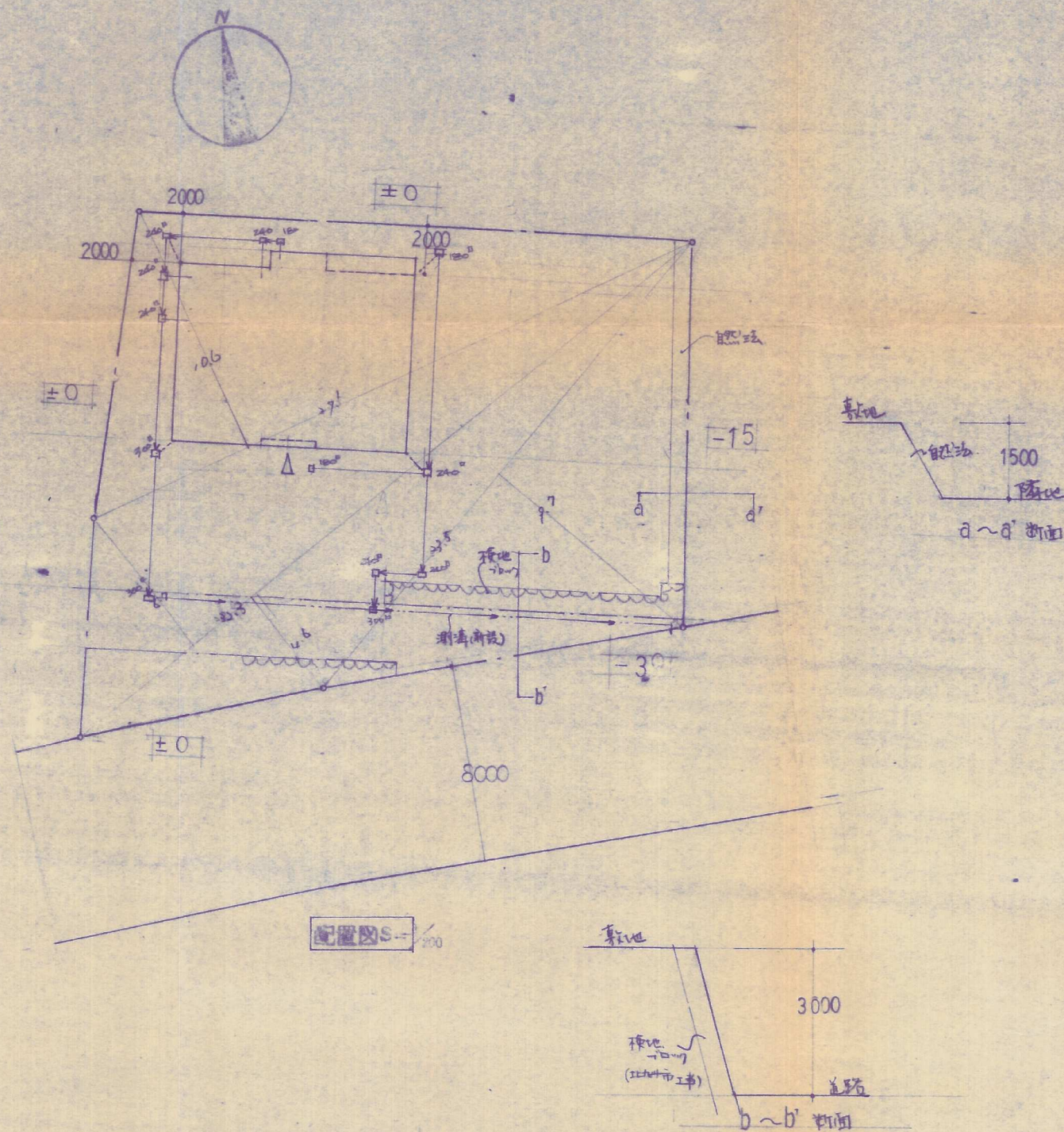
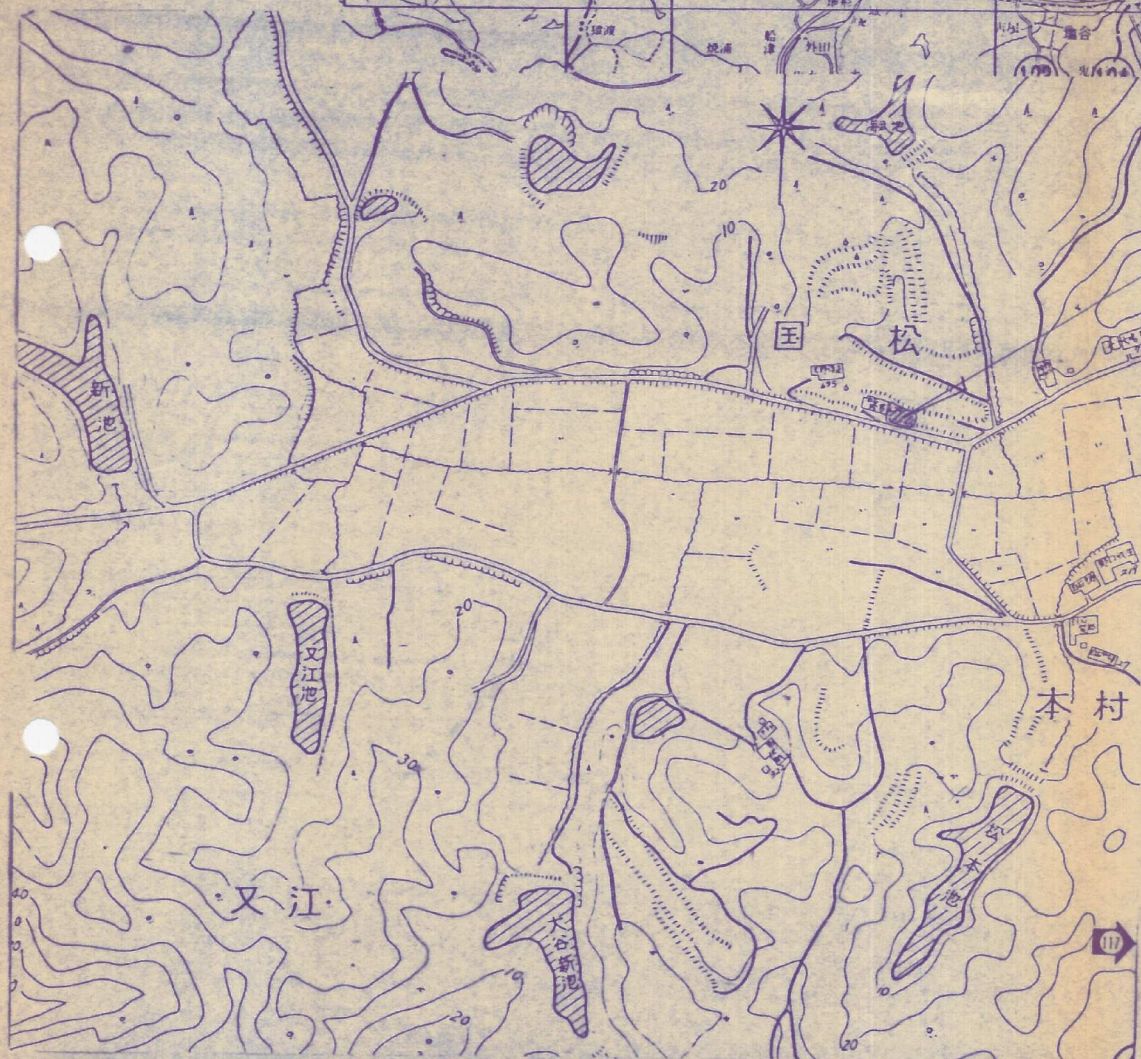
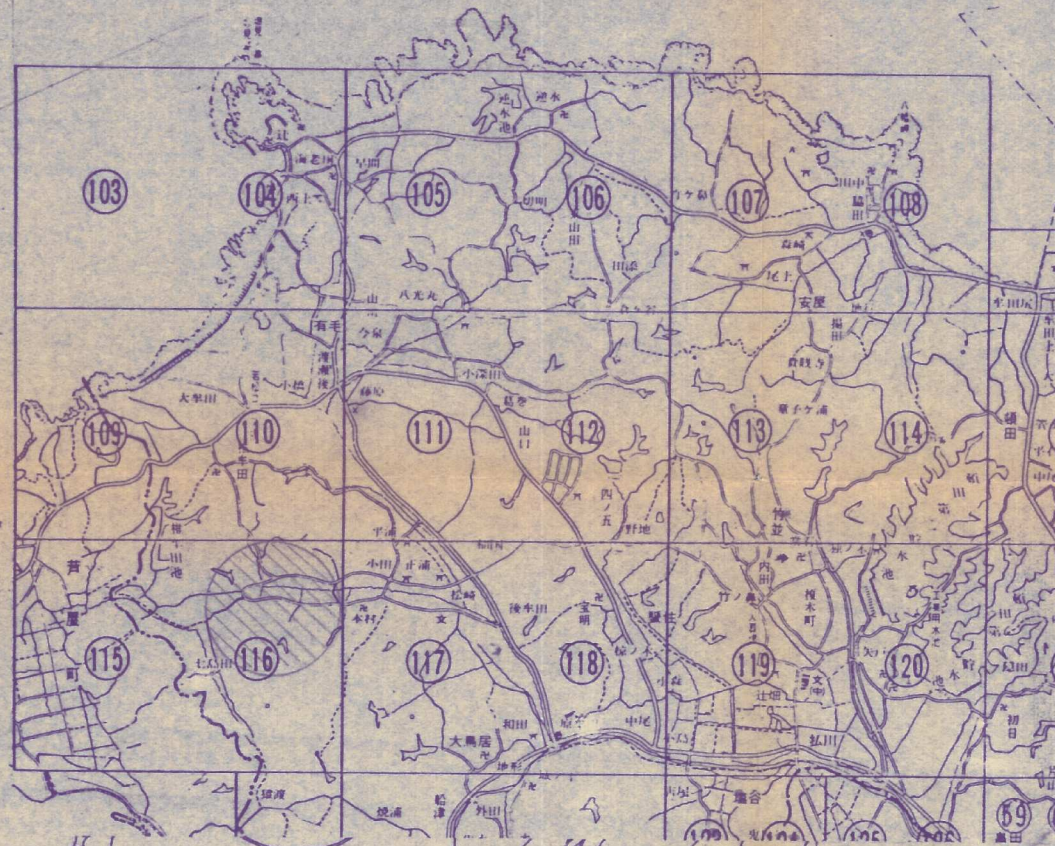


# 若松区(島郷地区)区割図



素表	
27.1 x 10.6	= 287.26
22.3 x (16.7 + 4.6)	= 364.99
23.5 x 9.7	= 227.95
To	880.20
1/2	440.10

申請者	荒木 勝		
申請地	北九州市若松区下島乙丸字園私624-1		
現住所	大塚2月 629		
用途地域	指定T=	床面積	1F 170.44 m <sup>2</sup>
敷地面積	440.10 m <sup>2</sup>	"	中2F m <sup>2</sup>
建築面積	74.13 m <sup>2</sup>	"	2F 172.13 m <sup>2</sup>
建ぺい率	16.84 %	"	T.O. 142.57 m <sup>2</sup>
容積率	32.39 %		

福岡ミサワホーム1級建築士事務所  
福岡県知事登録 第1-4350号

TITLE	TYPE OF DRAWING	SCALE	NO.	AMENOMENTS	CHECKED
荒木 勝	邸新築工事	案内図 配置図	57.11.24		