

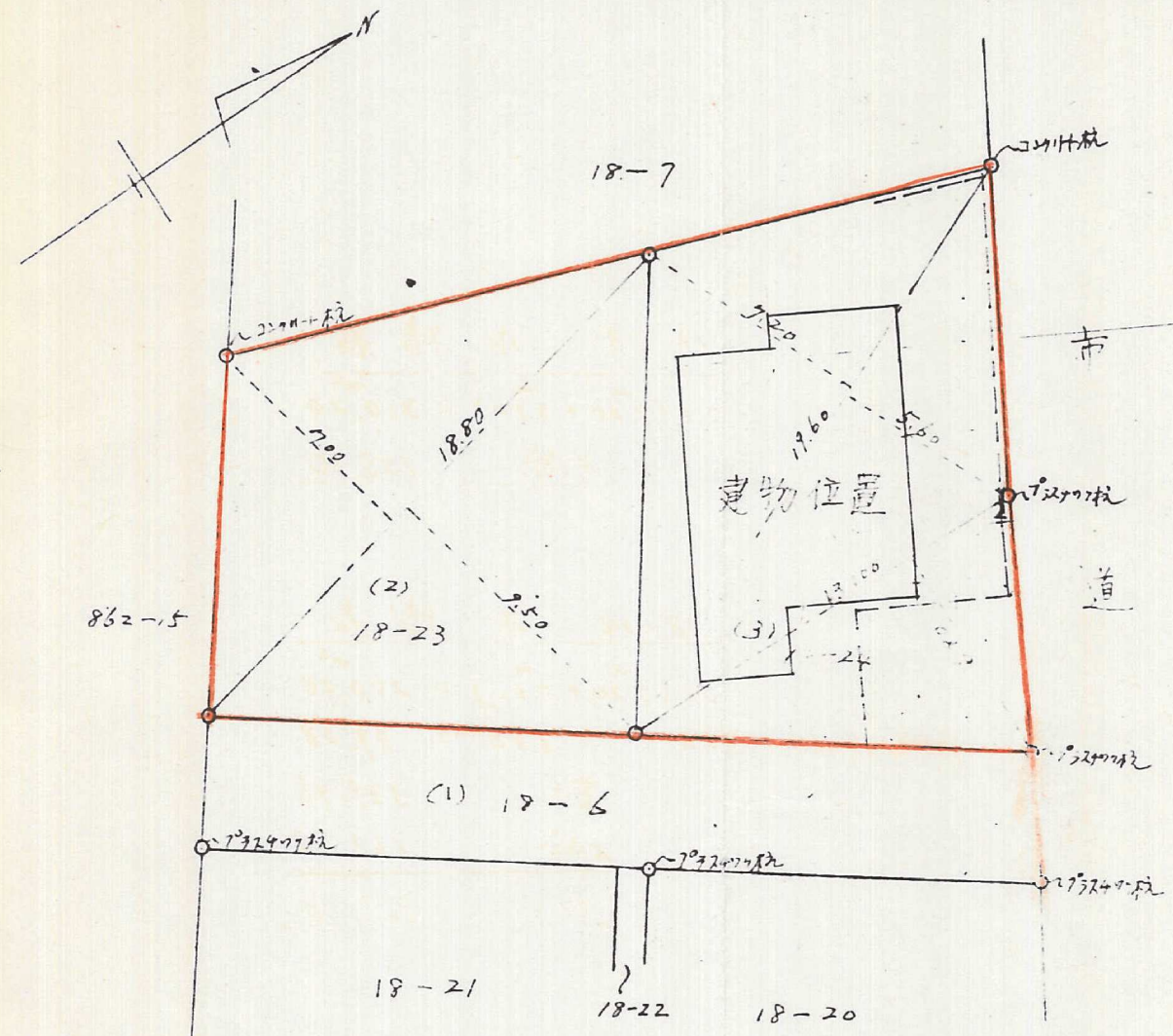
地番 18-23
18-24

地積測量図

土地の所在 北九州市若松区中畑町

(2) 18-23 永積表
 $18.80 \times (7.00 + 9.50) = 310.20$
2除 155.10

(3) 18-24 永積表
 $19.60 \times (7.20 + 5.60) = 250.88$
 $13.10 \times 6.80 = 89.08$
計 339.96
2除 169.98
合計 325.08



敷地測量図と建物配置図

配置図 1/250

作製者 北九州市若松区白山2丁目2
土地家屋調査士 武久泰正

(昭和56年4月16日作製)

申請人

前田利雄

前田達雄

縮尺 1/250

(土地家屋調査士会北九州支部)

57-9