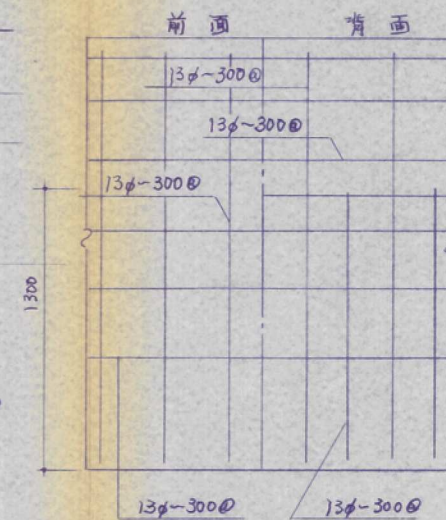
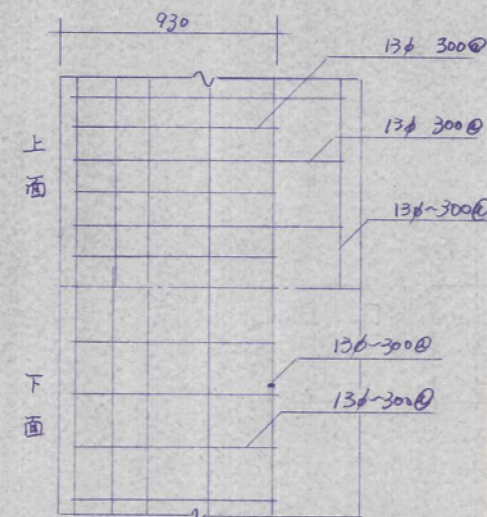


よう壁構造図 S=1/20

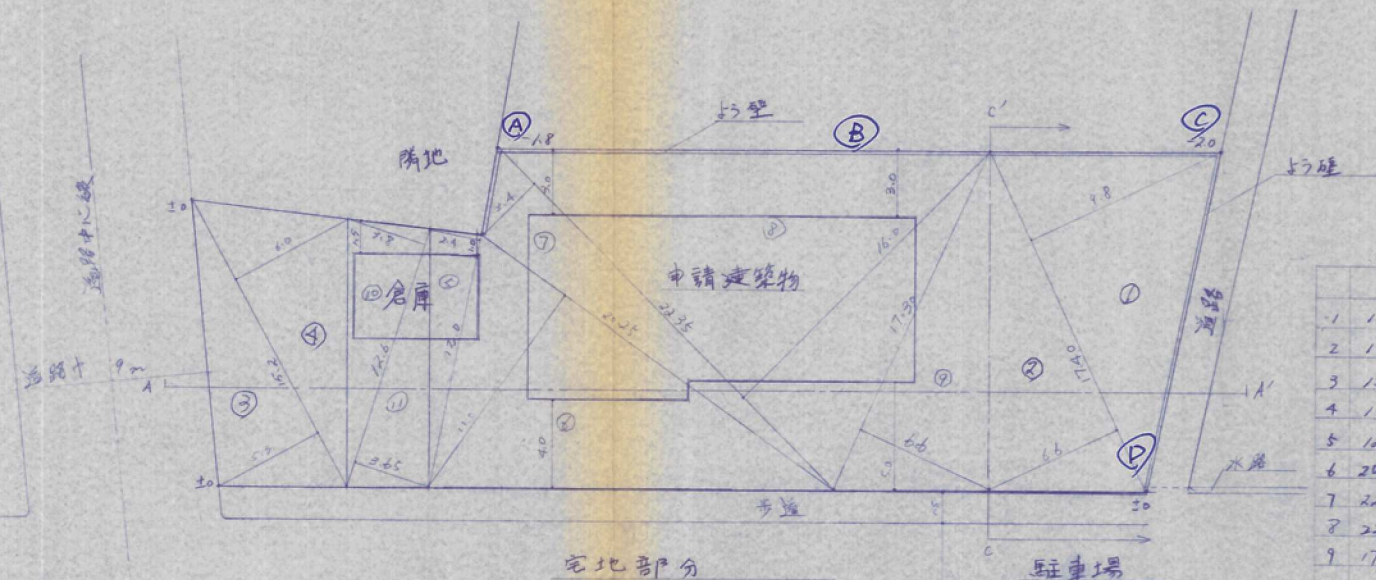


前壁配筋図 S=1/250



底版配筋図 S=1/250

- 条件
1. 地耐力7.5t/m<sup>2</sup>以上
  2. 内部断面積30'
  3. 土の単位重量1.6t/m<sup>3</sup>~1.8t/m<sup>3</sup>
  4. 水抜孔は内径75mm以上の鋼管その他これに相当する耐水材料を用いたものとする
  5. 当ソリが新設土留めのこと



駐車場面積 142.68 m<sup>2</sup>

宅地面積 532.47 m<sup>2</sup>

建物建築面積 146.7 m<sup>2</sup>

倉庫 " 12 m<sup>2</sup>

宅地造成完了図 及び 水積図 S=1/250

56-37

附記:

年 月 日

58.10.12

年 月 日

年 月 日

福岡県2-4-1号  
株式会社岩山建設 2級建築士事務所  
北九州市八幡東区大宮町19-43

管理建築士

登録建築士第15676号

岩山 力

担当者

承認印

設計No.

名称

大場印店舗併用住宅新築 工事設計図

縮尺

図面名

図面No.

2

3

枚の内