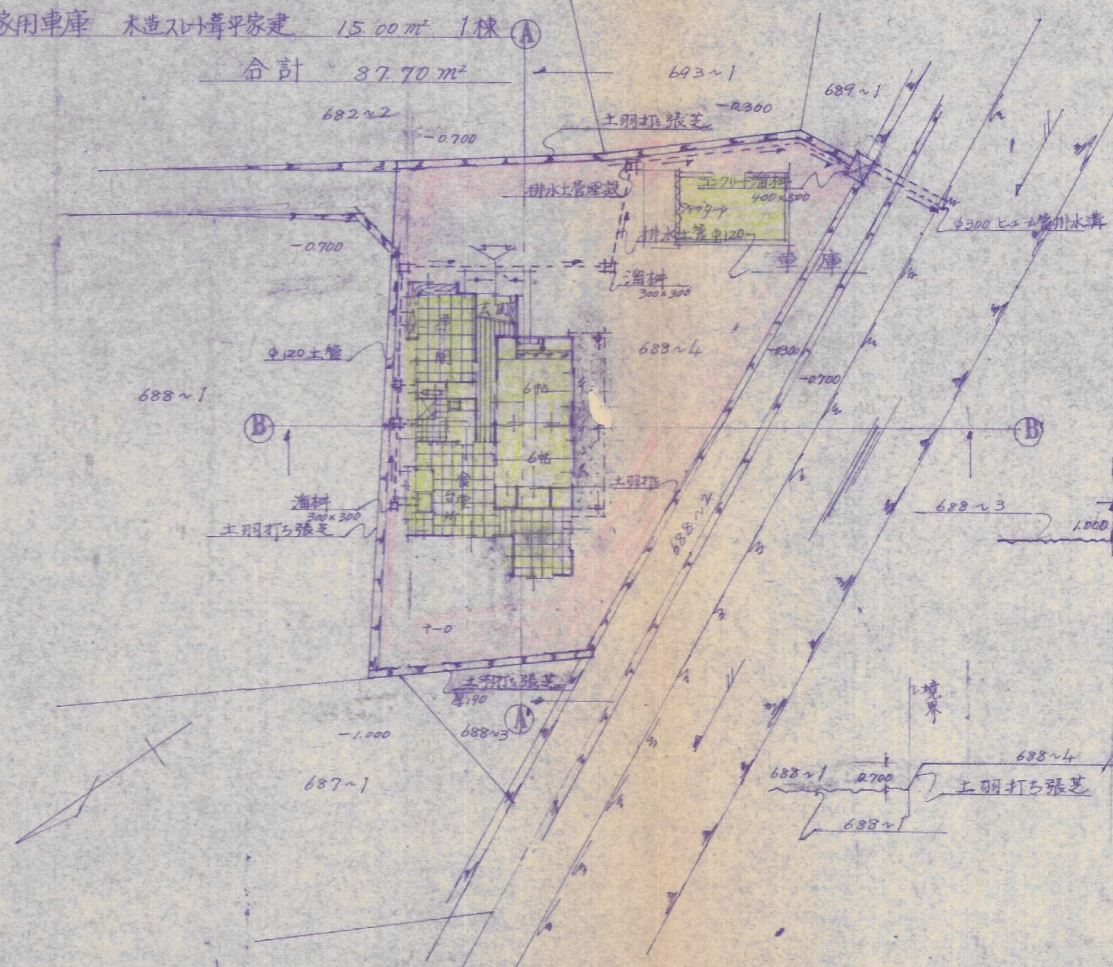


建物平面図及配置図 $S = \frac{1}{200}$

住宅 建物 木造瓦葺平家建 72.70 m^2 1棟
 自家用車庫 木造スチ葺平家建 15.00 m^2 1棟

合計 87.70 m^2



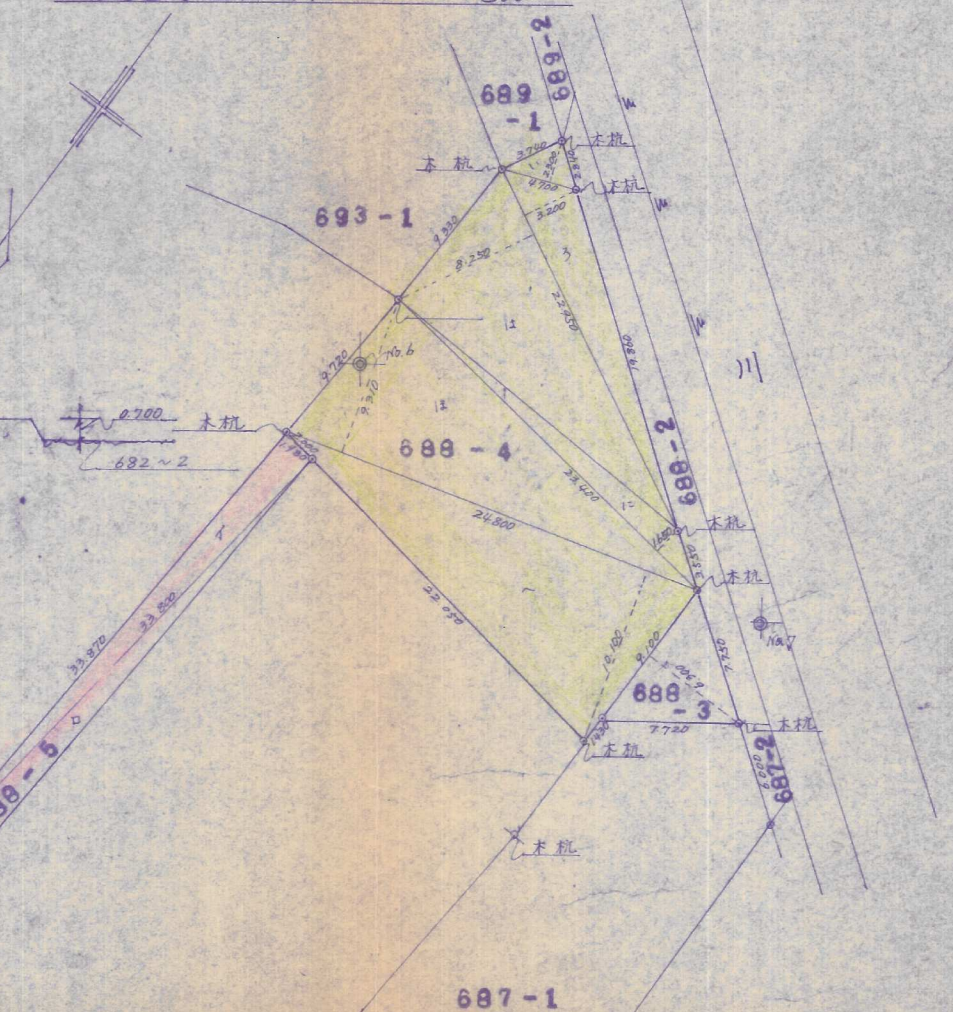
①-① 敷地断面図 $S = \frac{1}{200}$

②-② 敷地断面図 $S = \frac{1}{200}$

688-4 の敷地面積

符	底辺	高さ	計
イ	4.700	2.300	10.8100 m^2
ロ	22.950	3.200	73.4400
ハ	22.950	3.250	74.6875
ニ	23.400	1.650	38.6100
ホ	24.800	9.310	230.8880
ヘ	24.800	10.100	250.4800
合計	793.5655		m^2

敷地及道路測量図 $S = \frac{1}{300}$



① 688-5 にかかる道路面積

符	底辺	高さ	計
イ	33.800	1.980	66.9240 m^2
ロ	33.800	1.980	66.9240
ハ	4.400	1.750	7.7000
ニ	4.400	1.750	7.7000
ホ	5.500	1.800	9.9000
ヘ	5.500	1.800	9.9000
ト	7.150	1.850	13.2275
チ	7.150	1.850	13.2275
リ	9.900	1.920	19.0080
ス	9.900	1.920	19.0080
セ	9.450	1.900	17.9550
テ	9.450	1.850	17.4825
合計	268.9565		m^2

② 682-1 にかかる道路面積

符	底辺	高さ	計
ソ	28.200	0.300	8.4600 m^2
ジ	18.100	0.900	16.2900
ケ	7.100	1.300	9.2300
コ	4.800	1.500	7.2000
カ	5.400	3.100	16.7400
ク	5.400	2.000	10.8000
キ	12.600	3.700	46.6200
シ	12.600	3.900	49.1400
ツ	10.700	3.700	39.5900
テ	10.700	3.550	37.9850
ト	10.400	2.500	26.0000
合計	268.0650		m^2

③ 683 683-1 にかかる道路面積

符	底辺	高さ	計
ナ	11.550	4.100	47.3550 m^2
ネ	11.550	3.800	43.8900
ノ	10.700	3.900	41.7300
ヒ	16.600	3.900	64.7400
フ	7.100	0.400	2.8400
合計	200.5550		m^2

④ 688-5 にかかる道路部分

符	底辺	高さ	計
①	688-5 にかかる道路部分		134.47 m^2
②	683 683-1		100.27
③	682-1		134.02
合計			368.76 m^2

土地家屋調査士
江頭守太