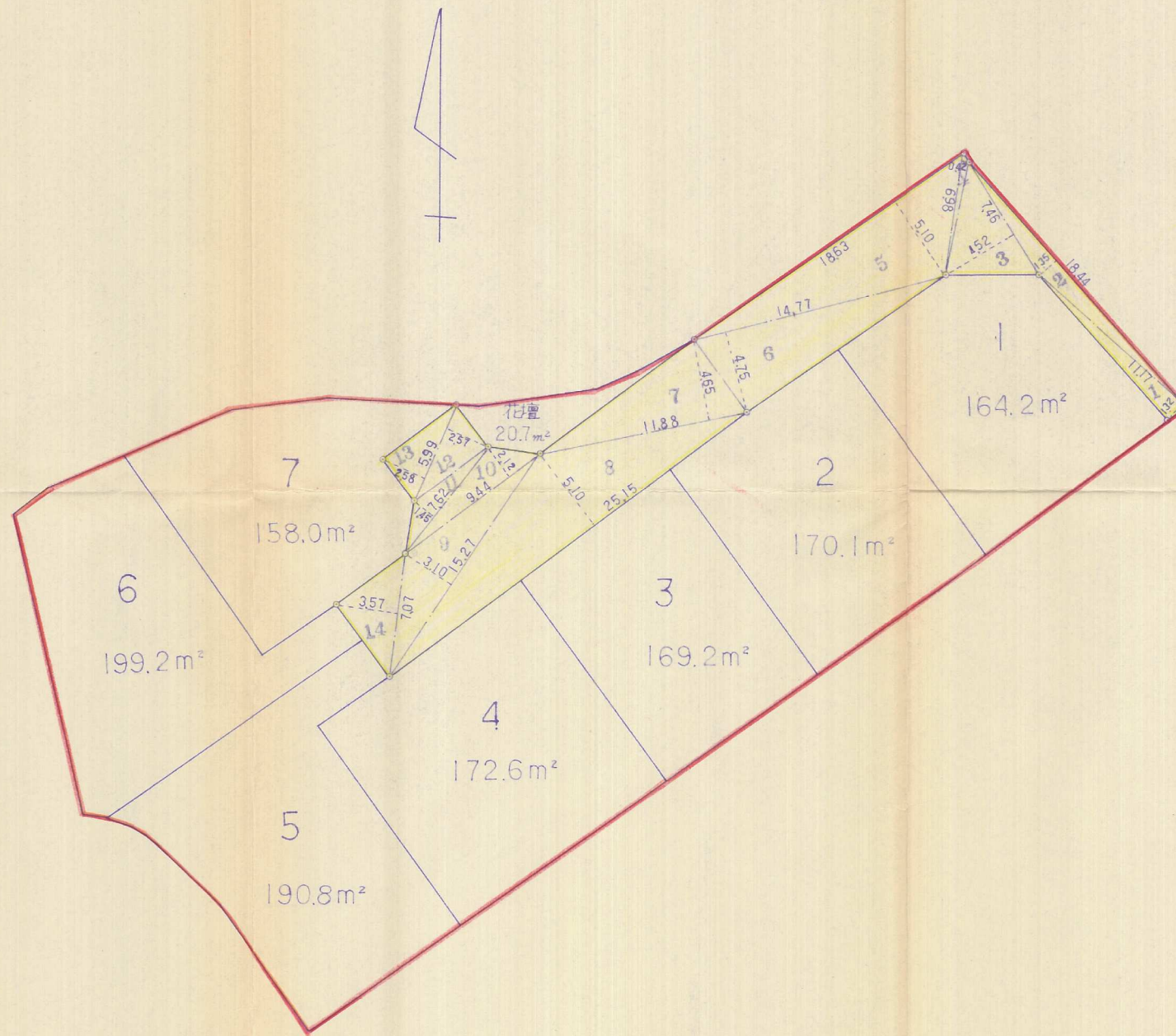


土地利用図

公共施設求積図



地番	道路	符号	底辺	高さ	倍面積
1	11.17	X	1.32	=	14.744400
2	18.44	X	1.35	=	24.894000
3	7.46	X	4.52	=	33.719200
4	6.98	X	0.42	=	2.931600
5	18.63	X	5.10	=	95.013000
6	14.77	X	4.75	=	70.157500
7	11.88	X	4.65	=	55.242000
8	25.15	X	5.10	=	128.265000
9	15.27	X	3.10	=	47.337000
10	9.44	X	2.12	=	20.012800
11	7.62	X	1.45	=	11.049000
12	5.99	X	2.57	=	15.394300
13	5.99	X	2.58	=	15.454200
14	7.07	X	3.57	=	25.239900
合面地					559.453900
計積積					279.7269500
					279.72 m²

完了

検査年月日 60-49
昭和61年 4月21日

件名	宅地造成工事設計図	図番	No. 8-4
場所	北九州市小倉南区 大字朽網 1372-1	縮尺	S=1/250
図名	土地利用図 公共施設求積図	検査	当
設計	浅尾測量設計 浅尾康宏	月日	4月8日