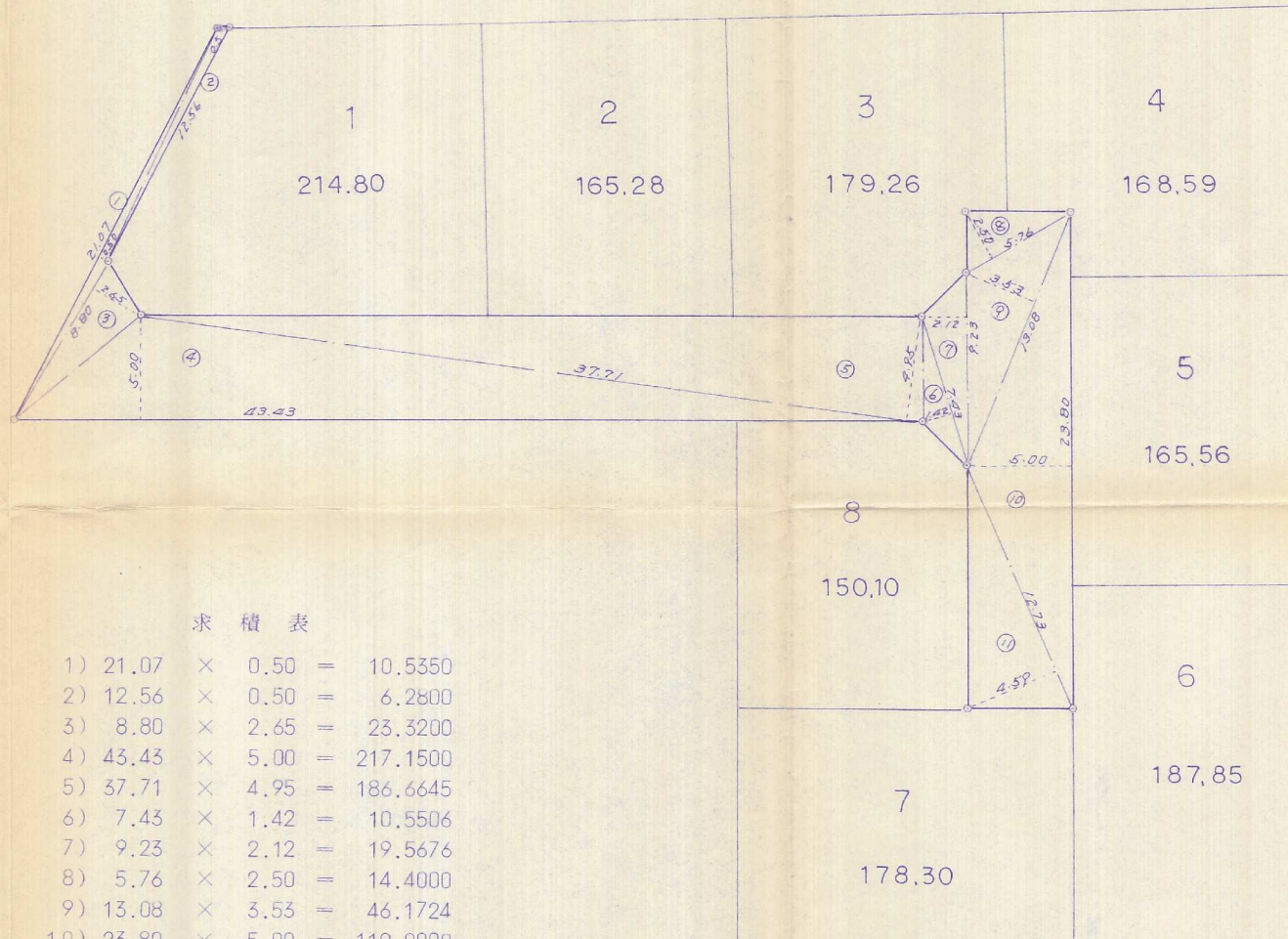


公共施設 求積 図
土地利用 図



求 積 表	
1) 21.07	$\times 0.50 = 10.5350$
2) 12.56	$\times 0.50 = 6.2800$
3) 8.80	$\times 2.65 = 23.3200$
4) 43.43	$\times 5.00 = 217.1500$
5) 37.71	$\times 4.95 = 186.6645$
6) 7.43	$\times 1.42 = 10.5506$
7) 9.23	$\times 2.12 = 19.5676$
8) 5.76	$\times 2.50 = 14.4000$
9) 13.08	$\times 3.53 = 46.1724$
10) 23.80	$\times 5.00 = 119.0000$
11) 12.73	$\times 4.59 = 58.4307$
合 計	712.0708
面 積	356.0354
地 積	356.03 m^2

宅地造成工事設計図		No. 6
場所	北九州市小倉南区朽網西3丁目 1585-1他8筆	縮尺 S = 1:250
図名	公共施設求積図 土地利用図	担当
北九州市小倉北区片野新町2丁目13番5号 浅尾測量登記事務所 S 63年5月30日設計		