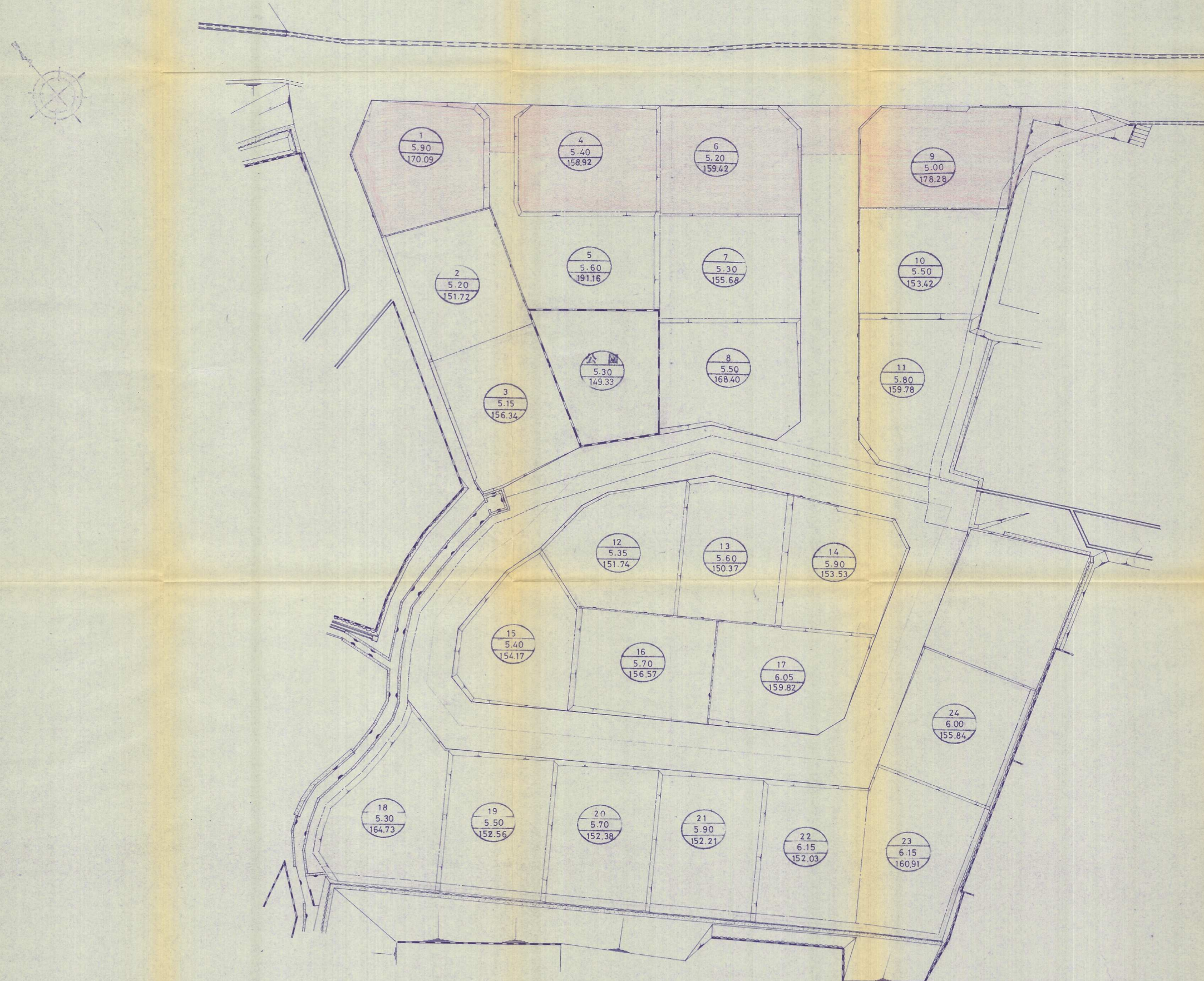


土地利用計画図

S = 1: 250



凡例

	宅地
	道路
	公園
	施行区域

区画番号
 計画地盤高
 面積

一部工事完了検査申請部分

土地利用計画図

62-53

工事名称	朽網清光苑 宅地造成工事		
事業主	泰平建設 株式会社		
工事場所	北九州市小倉南区朽網西5丁目192B-1外		
図面名称	図尺	1: 250	
作成年月日	昭和62年10月	日	図番 NO. 4
上村 建築設計・建築設計事務所 北九州市八幡区中央1丁目3-11号 TEL. 661-2221~2			