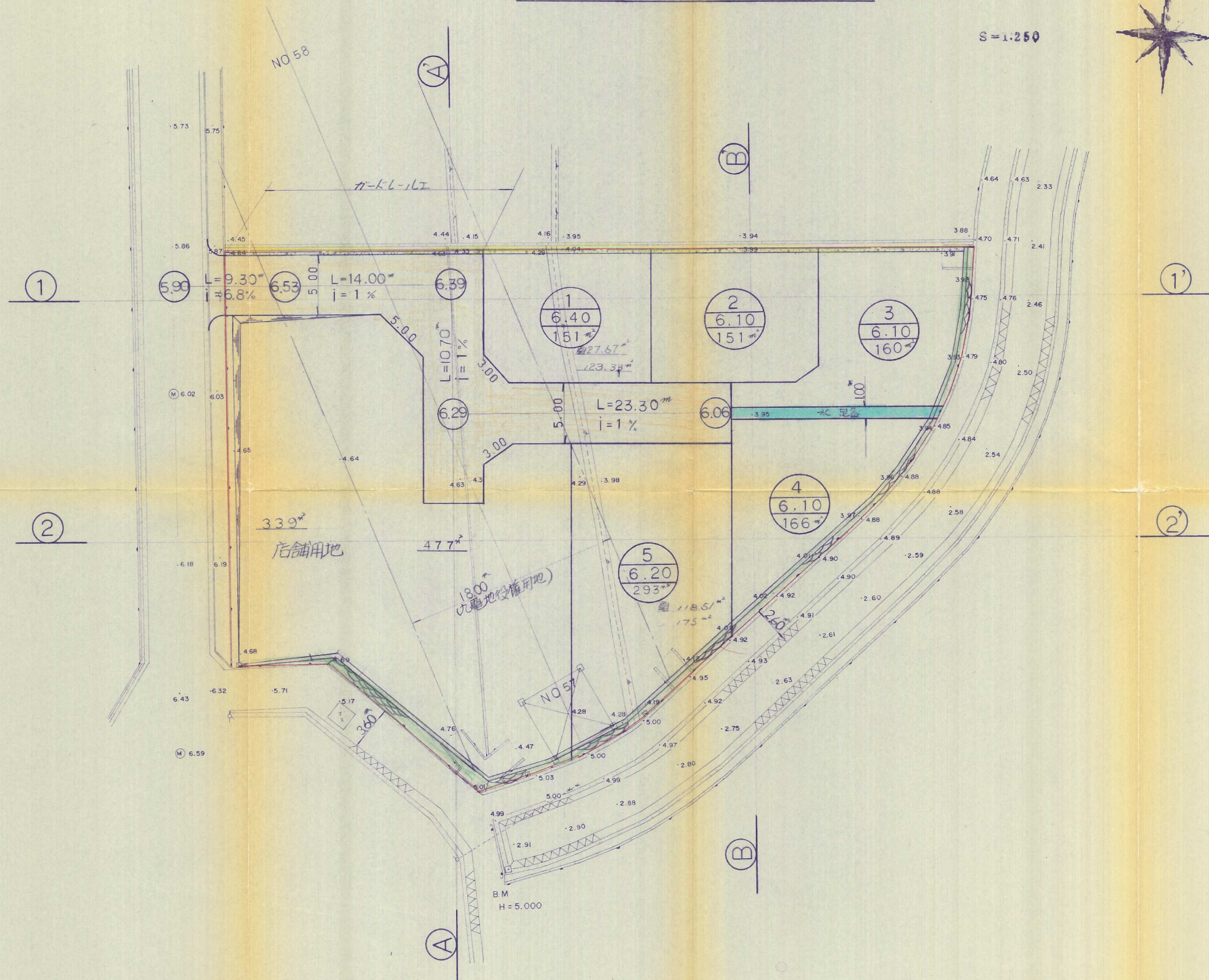
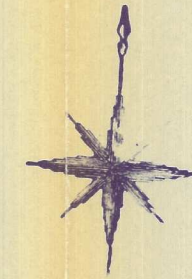


# 造成竣工平面図

S=1:250



竣工

№ 4

申請者 北九州市門司区大字分津八幡地  
有犬村興産  
代表取締役 犬村 忠彦

作	宅地造成工事	番	№ 4
縮	小倉南長行西3丁目 920-1/920-2	縮	1:250
題	造成竣工平面図	製	
計	高尾設計事務所	月	