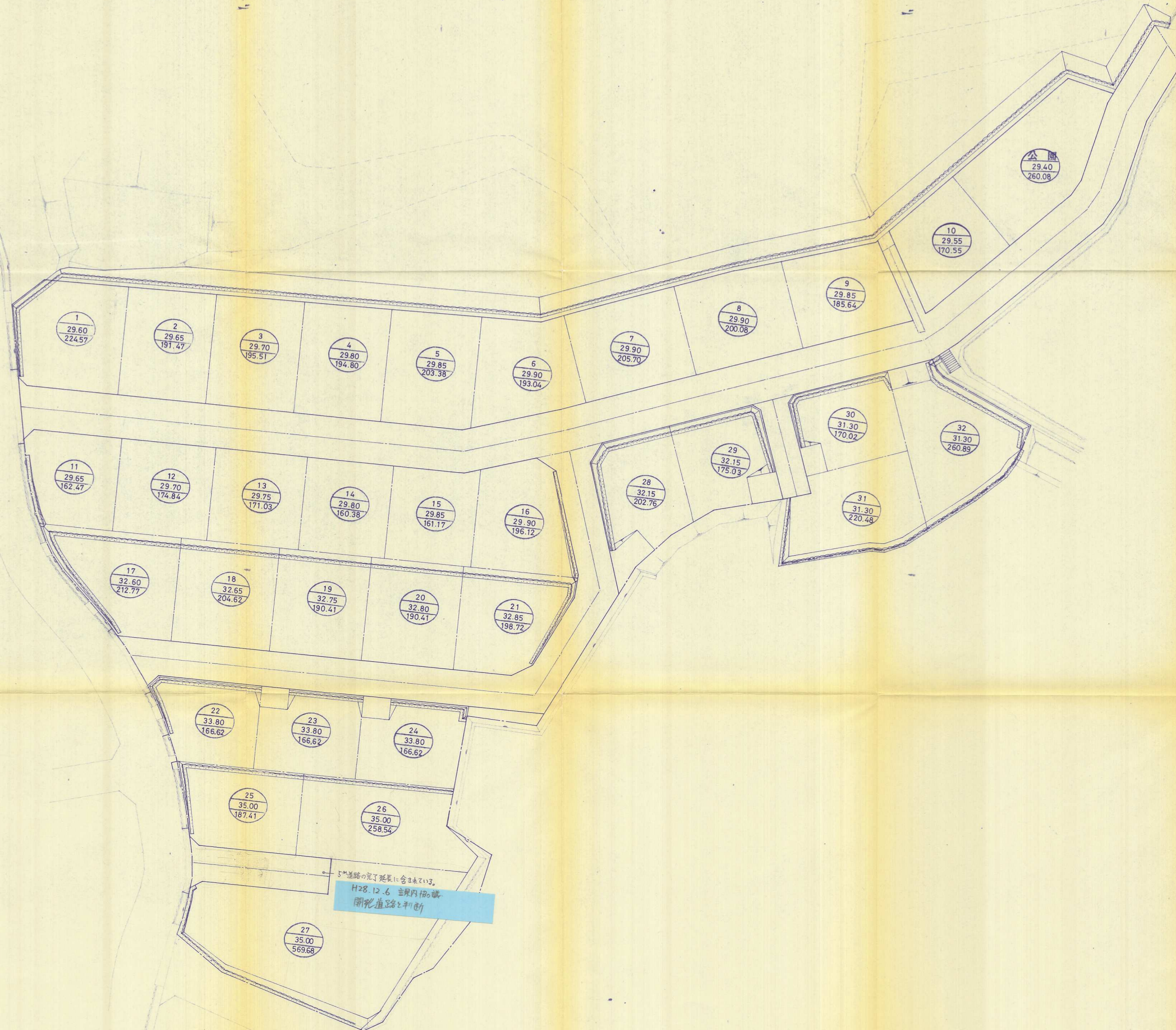
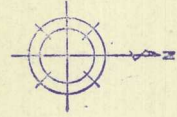


土地利用計画図

S=1:300



土地利用計画一覧表

色別	用途別	面積(m ²)	比率(%)
	宅地	5008.52	57.79
	造成済み地	1523.99	17.58
	道路	1764.30	20.36
	公園	260.08	3.00
	水路	12.63	0.15
	未利用地	97.41	1.12
	施行区域	8666.95	100.00

1	区画番号
29.60	計画地盤高
224.57	面積

土地利用計画図

竣工申請図

工事名称	宅地造成工事
事業主	株式会社 双和
工事場所	北九州市小倉南区上吉田6丁目1007番地外
図面No	4
S	1:300
作成日	平成33年1月
作成者	北九州市小倉北区片野4丁目2番3号 泰平ビル
株式会社	上村設計
TEL	(093)921-4416