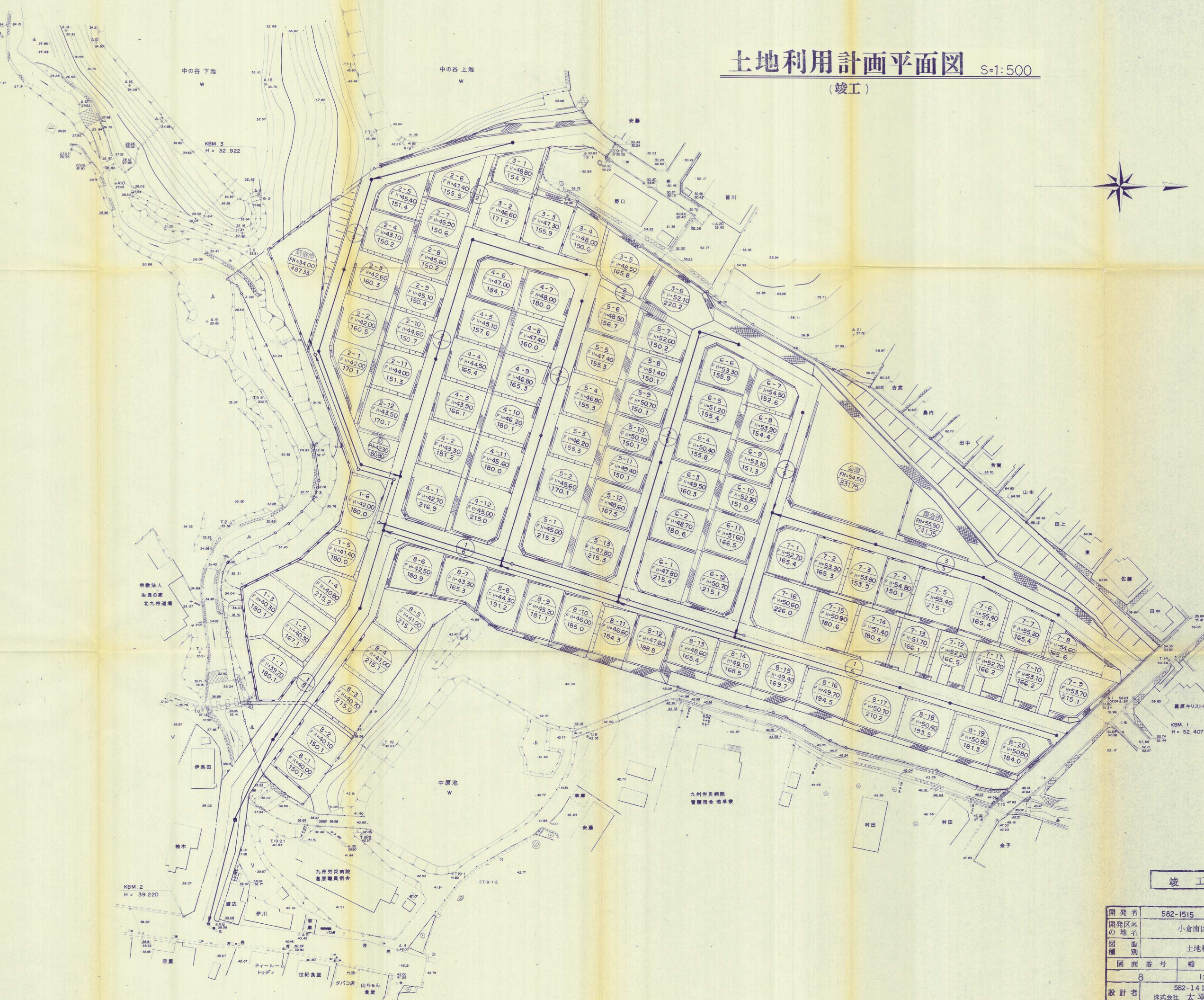
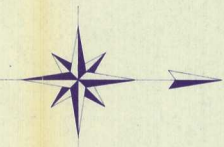


# 土地利用計画平面図 S=1:500 (竣工)



竣工図面

開 発 者	582-1515 九和興産株式会社		
開発区域の地名	小倉南区葛原本町三丁目		
図 種	土地利用計画平面図		
図 面 番 号	縮	尺	設計年月日
8	1:500		
設計者	582-1413 株式会社 太平設計 氏名 清 本 英 二		

63-72