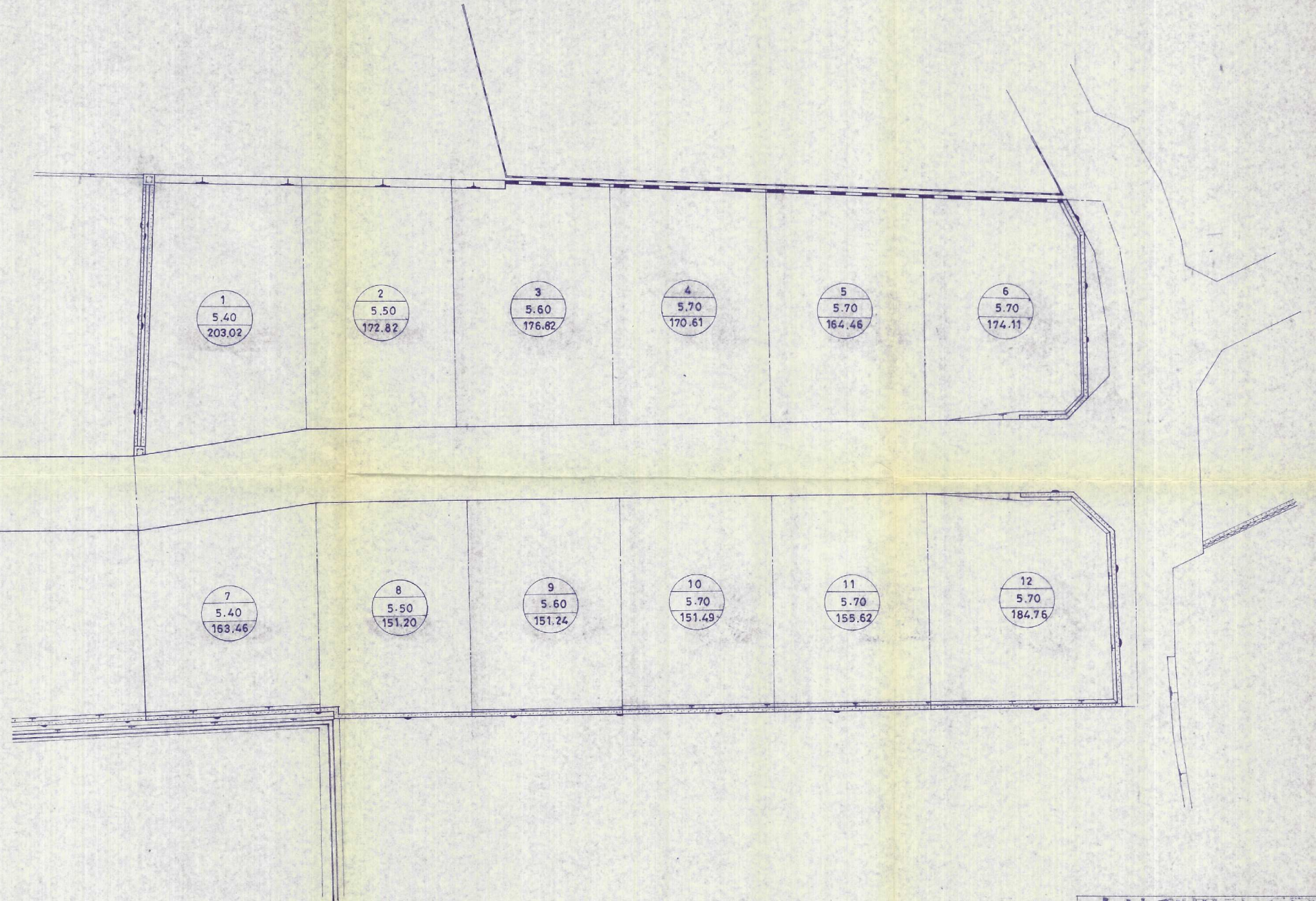


土地利用計画図  
(竣工図)



土地利用計画図  
(竣工図)

工事名称	仮称 中吉田団地 造成工事		
事業主	丸和興産 株式会社		
工事場所	北九州市小倉南区中吉田4丁目1-15B-1 外		
図面名称	縮尺	1:250	
作成年月日	昭和 年 月 日	図番	NO. 5
上村 開発設計・建築設計 事務所 土地家屋調査士 北九州市八幡区中央1丁目3-11号 TEL 661-3581~2			