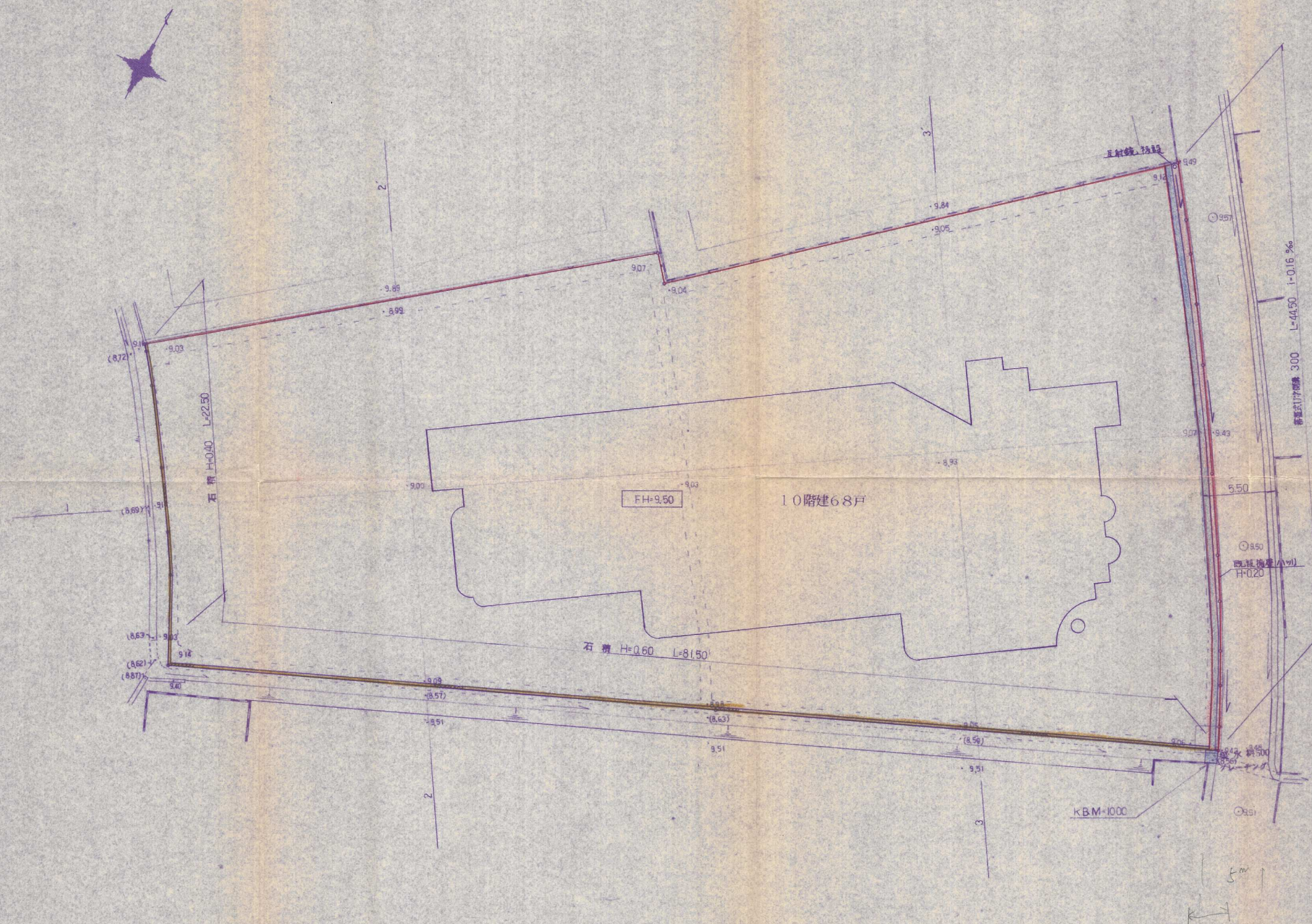


# 造成竣工平面図



許可  
元.12.27 元-56

H8.6  
 $4.5 \times \frac{1}{2} + 3.25 = 5.50m$

2723 m<sup>2</sup>

小倉住宅

元56

図面名称	造成竣工平面図		
工事場所	北九州市小倉南区朽網東2丁目936, 940		
縮尺	$S=1/250$	図面番号	No. 4/7
設計年月日	平成 2年 3月 29日		
設計者	北九州市小倉北区大手町6番 株式会社 三和測量設計コンサル TEL (093) 591-5678		